

Scaricatore di condensa di tipo wafer a pressione bilanciata BPW32

Descrizione

Il BPW32 è uno scaricatore di condensa di tipo wafer compatto a pressione bilanciata per pressioni fino a 21 bar g. È dotato di un filtro interno, è manutenibile ed è adatto all'installazione tra due flange della tubazione. Offre un risparmio di peso e di spazio rispetto agli scaricatori tradizionali.

Riempimento e funzionamento delle capsule

Le **capsule standard** sono contrassegnate dalla sigla "STD" per il funzionamento a circa 13 °C al di sotto della temperatura di saturazione del vapore.

Opzionalmente, la capsula può essere fornita per il funzionamento sottoraffreddato, opzione "SUB", che opera a circa 24 °C sotto la temperatura di saturazione del vapore o per il funzionamento vicino alla temperatura di saturazione, opzione "NTS", che opera a circa 6 °C sotto la temperatura di saturazione del vapore.

Normative

Questo prodotto è pienamente conforme ai requisiti della Direttiva europea sulle apparecchiature a pressione 97/23/CE.

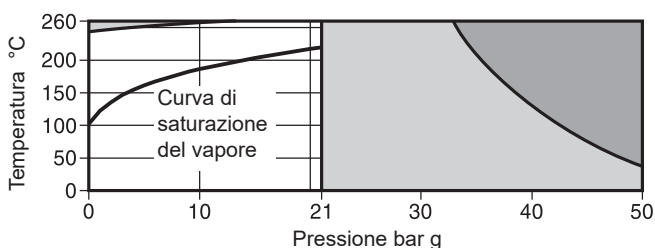
Certificazioni

Questo prodotto è fornibile con certificazione EN 10204 3.1.
Nota: ogni eventuale esigenza di certificazione o collaudo deve essere definita in sede d'ordine.

Conessioni e diametri nominali

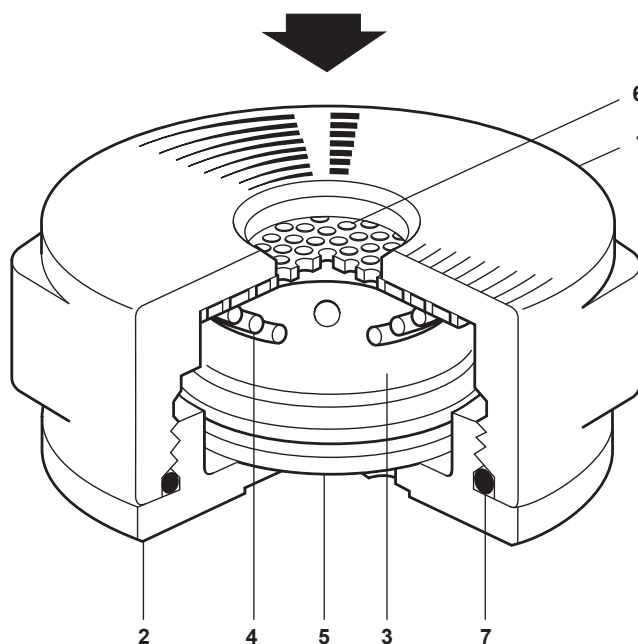
DN15, DN20 e DN25 per il montaggio tra le flange standard PN40, ANSI 150, ANSI 300, JIS 10, JIS 16 e JIS 20.

Limiti pressione/temperatura (ISO 6552)



Area di non utilizzo.
Non usare il prodotto in quest'area o al di sopra dell'intervallo operativo per non provocare danni interni.

Condizioni di progetto del corpo	PN50/ANSI 300
PMA Pressione massima ammissibile	50 bar g a 38 °C
TMA Temperatura massima ammissibile	260 °C a 33 bar g
Temperatura minima ammissibile	0 °C
PMO Pressione massima d'esercizio	21 bar g a 260 °C
TMO Temperatura massima d'esercizio	260 °C a 21 bar g
Temperatura minima d'esercizio	0 °C
Nota: Per temperature d'esercizio inferiori contattare Spirax Sarco	
Progettate per una pressione massima di prova idraulica a freddo di: 75 bar g	

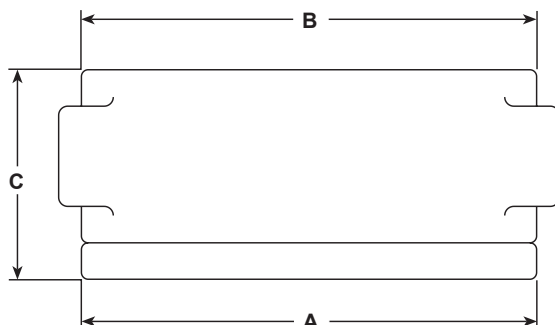


Materiali

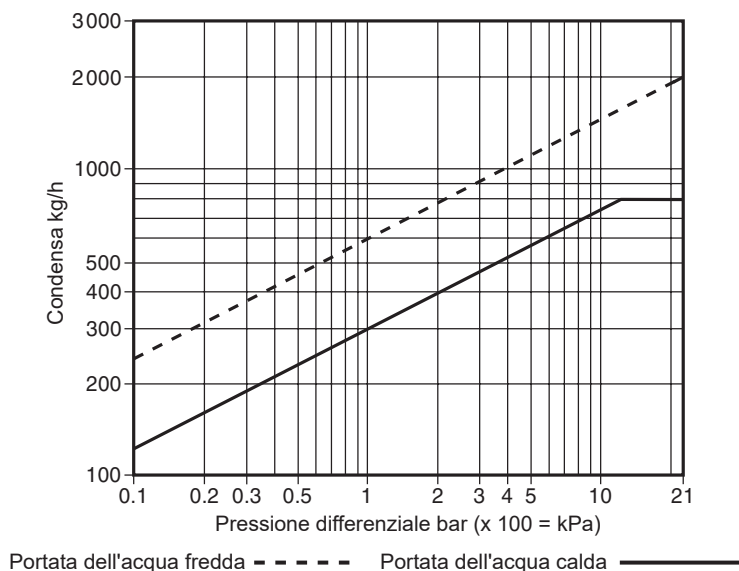
N°	Componenti	Materiale	
1	Corpo	Acciaio inox	DIN 17445 1.4408/ ASTM A351 CF8M
2	Coperchi	Acciaio inox	EN10088 1.4057/ ASTM A479 431
3	Capsula	Acciaio inox	
4	Molla	Acciaio inox	BS 2056 302 S26
5	Piastra distanziatrice	Acciaio inox	BS 1449 304 S16
6	Elemento filtrante Perforazioni 0,8 mm	Acciaio inox	ASTM A240 316L
7	O-ring	EPDM	

Dimensioni/Pesi (approssimativi) in mm e kg

Dimensioni	PN40	ANSI 150	ANSI 300	JIS	ANSI 300		ANSI 300		Peso
	A	A	A	A	ANSI 150 B	PN40/JIS B	ANSI 150 C	PN40/JIS C	
DN15	53	-	55	58	47	53	25,5	25,5	0,30
DN20	63	53	67	63	53	63	25,5	31,5	0,57
DN25	72	53	72	74	62	72	31,5	35,5	0,83



Portate



Informazioni per la sicurezza, l'installazione e la manutenzione

Per informazioni dettagliate fare riferimento alle Istruzioni di installazione e manutenzione (IM-P126-07) fornite unitamente al prodotto.

Nota di installazione:

Lo scaricatore è destinato all'installazione su una linea verticale con flusso discendente, in modo da garantire l'autodrenaggio. Se necessario, può essere installato anche su altri piani. Devono essere utilizzate guarnizioni flangiate standard, fornite dal cliente.

Come ordinare

Esempio: 1 scaricatore di condensa di tipo wafer a pressione bilanciata BPW32 DN25 Spirax Sarco per l'installazione tra flange PN40 DIN. Da fornire con una capsula di riempimento "STD". Il diametro esterno è stato progettato per garantire una posizione positiva all'interno dei bulloni della flangia per facilitare l'installazione.

Ricambi

I ricambi disponibili sono mostrati con una linea continua. Le parti disegnate con una linea grigia continua non sono fornite come ricambi.

Ricambi disponibili

Set interno	3, 4, 5, 6, 7
Coperchio terminale	2

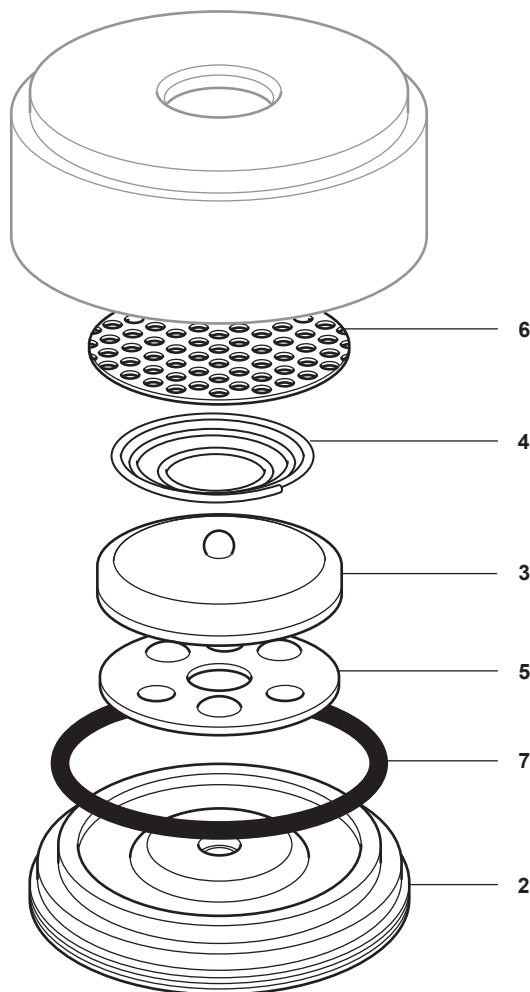
Come ordinare i ricambi

Ordinare sempre i pezzi di ricambio utilizzando la descrizione riportata nella colonna "Pezzi di ricambio disponibili" e indicando la misura, il numero del modello e l'opzione della capsula richiesta.



Esempio: 1 - Set interno per uno scaricatore di condensa di tipo wafer a pressione bilanciata BPW32 DN20 con capsula di riempimento "STD".

Nota: La capsula può essere identificata dalla lettera impressa sulla targhetta del tappo (es. **STD**, **SUB** o **NTS**).

Se non diversamente specificato nell'ordine, verrà fornita una capsula standard (STD).



Coppie di serraggio raccomandate

Item	Raccordi	Dimensioni			N m
1 e 2	ANSI 150	Tutte le dimensioni			10 - 15
	PN40	DN15			10 - 15
	ANSI 300	DN20			15 - 20
	JIS 10	DN25			20 - 25
	JIS 16 JIS 20	DN25			20 - 25