

Scaricatori di condensa termostatici a pressione bilanciata BPW32 wafer

Descrizione

Gli scaricatori mod. BPW32 sono del tipo termostatico a pressioni bilanciate per uso con vapore fino a 21 bar. Sono realizzati interamente in acciaio inossidabile, provvisti di filtro incorporato, di tipo manutenzionabile e previsti per installazione wafer tra controflange. Questi scaricatori offrono il duplice vantaggio del peso estremamente limitato e del minimo spazio di installazione.

Riempimento capsule e loro operatività

Gli scaricatori sono disponibili con capsule sensibili a riempimento differenziato:

Capsule standard, sono marchiate con la lettera 'STD' e lavorano a circa 13°C al di sotto della temperatura del vapore saturo.

Capsule opzionali, sono disponibili per lavorare con un sottoraffreddamento più elevato, marchiatura 'SUB' ed intervento a circa 24°C al di sotto della temperatura del vapore saturo, oppure per lavorare molto vicino alla curva del vapore con intervento a circa 6°C al di sotto della temperatura del vapore saturo, marchiatura 'NTS'.

Normative

Questi apparecchi sono conformi ai requisiti della Direttiva Europea per Apparecchiature in Pressione 2014/68/UE.

Certificazioni

Gli scaricatori BPW32 sono fornibili con certificato dei materiali secondo EN 10204 3.1.

Nota: ogni eventuale esigenza di certificazione o collaudo deve essere definita in sede d'ordine.

Attacchi

Installazione wafer tra controflange EN 1092 PN 40 (standard), ANSI 150, ANSI 300 e JIS 10/16/20.

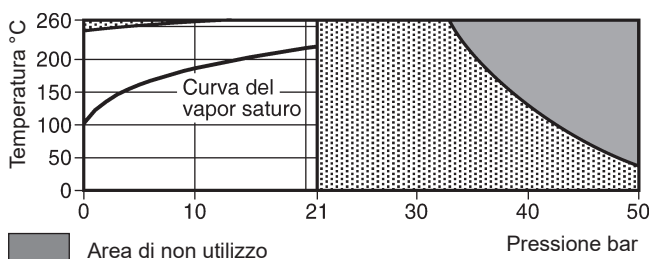
Diametri nominali

DN 15, DN 20 e DN 25

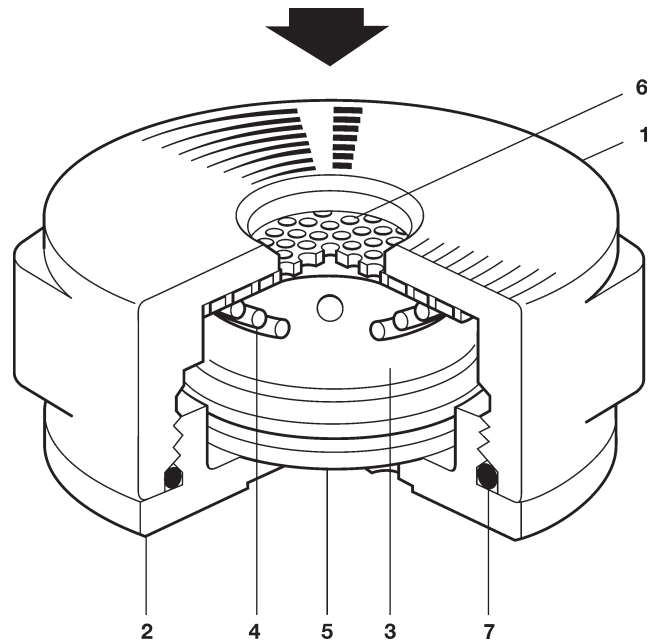
Condizioni limite di utilizzo (ISO 6552)

Condizioni di progetto del corpo	PN 50 / ANSI 300	
PMA - Pressione massima ammissibile @ 38°C	50 bar	
TMA - Temperatura massima ammissibile @ 33 bar	260°C	
Temperatura minima ammissibile	0°C	
PMO - Pressione massima di esercizio @ 260°C	21 bar	
TMO - Temperatura massima di esercizio @ 21 bar	260°C	
Temperatura minima di esercizio	0°C	
Progettati per una pressione massima di prova idraulica a freddo di	75 bar	

Diagramma pressione - temperatura



Area di non utilizzo
Gli apparecchi non devono essere usati in questa area od oltre il proprio limite operativo per pericolo di danneggiamento di componenti interni.

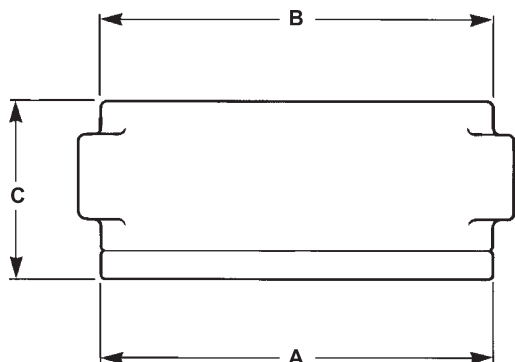


Materiali

N°	Denominazione	Materiale	Designazione
1	Corpo	Acciaio inox	DIN 17445 1.4408/ ASTM A351 CF8M
2	Coperchio	Acciaio inox	DIN 17440 1.4057/ ASTM A276 431
3	Capsula	Acciaio inox	
4	Molla	Acciaio inox	BS 2056 302 S26
5	Disco distanziale	Acciaio inox	BS 1449 304 S16
6	Lamierino filtrante foratura 0,8 mm	Acciaio inox	ASTM A 240 316L
7	'O' ring	EPDM	

Dimensioni in mm **e pesi** in kg (approssimati)

DN	A				B		C		Peso PN 40/JIS
	PN 40	ANSI 150	ANSI 300	JIS	ANSI 150	ANSI 300	ANSI 150 PN 40/JIS	ANSI 300	
15	53	-	55	58	47	53	25,5	25,5	0,30
20	63	53	67	63	53	63	25,5	31,5	0,57
25	72	53	72	74	62	72	31,5	35,5	0,83



Ricambi

I ricambi sono indicati con linea continua nel disegno e sono disponibili secondo i raggruppamenti di tabella. Nessun altro particolare rappresentato con linea tratteggiata è fornibile come ricambio.

Ricambi disponibili

Gruppo organi interni	3, 4, 5, 6, 7
Coperchio di chiusura	2

Come ordinare i ricambi

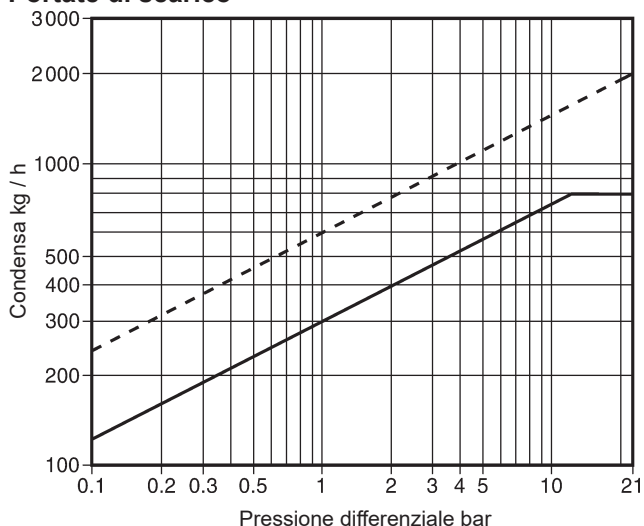
Ordinare i ricambi usando sempre la descrizione fornita nella tabella e precisare il tipo di scaricatore, il diametro delle connessioni ed il tipo di riempimento della capsula.

Esempio: 1 Gruppo organi interni per scaricatore termostatico a pressione bilanciata Spirax Sarco BPW32 con connessioni DN 20. Capsula sensibile tipo 'STD' per operare ad una temperatura di circa 13°C al disotto della temperatura del vapore saturo.

Nota: Il tipo di capsula (riempimento) è individuato dalla marchiatura ('STD', 'SUB' oppure 'NTS' stampigliata sulla targhetta posta sul coperchio dello scaricatore.

A meno che non sia diversamente specificato nell'ordine, sarà fornita la capsula standard (STD).

Portate di scarico



Portata di scarico in esercizio (a caldo) —————
 Portata di scarico all'avviamento (a freddo) - - - - -

Come specificare

Scaricatore di condensa termostatico a pressioni equilibrate Spirax Sarco mod. BPW32 di tipo manutenzionabile e previsto per installazione wafer tra controflange PN 40 DN 20. Costruzione interamente in acciaio inossidabile; filtro incorporato e capsula tipo 'STD' con riempimento per operare a circa 13°C al disotto della temperatura del vapore saturo. Il diametro esterno dello scaricatore sarà provvisto di sagomatura universale per una facile e precisa centratura tra le controflange.

Informazioni per la sicurezza, l'installazione e la manutenzione

Per istruzioni dettagliate fare riferimento al manuale Istruzioni di installazione e manutenzione IM-P126-07 (3.334.5275.190) fornito unitamente agli apparecchi.

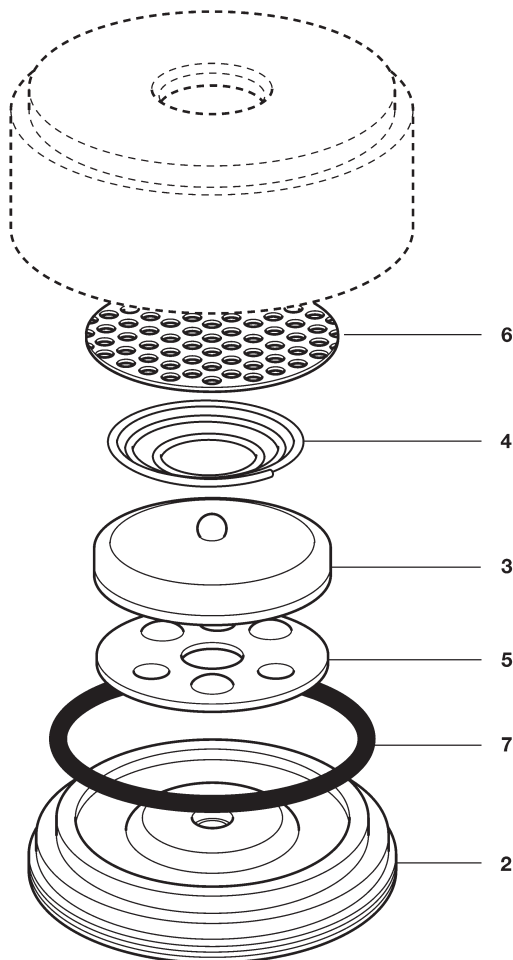
Note per l'installazione

Gli scaricatori BPW32 sono previsti per essere installati su linee verticali con il flusso dall'alto al basso, assicurando così l'auto-drenabilità del sistema. Naturalmente può anche essere installato in posizioni diverse secondo le esigenze dell'impianto.

Per l'installazione usare guarnizioni standard adatte al tipo di controflangia utilizzato.

Smaltimento

Questi prodotti sono riciclabili: non si ritiene che esista un pericolo ecologico derivante dal loro smaltimento purché vengano prese le opportune precauzioni.



Coppie di serraggio consigliate

Rif.	Connessione	DN	o mm	N m
1 e 2	ANSI 150	Tutti	M45	10 - 15
	PN 40	15	M45	10 - 15
	ANSI 300	20	M51	15 - 20
	JIS 10/16/20	25	M59	20 - 25