

## Scaricatori di condensa termostatici a pressione bilanciata mod. BPS32 e BPS32Y in acciaio inox

### Descrizione

Gli scaricatori mod. BPS32 e BPS32Y sono del tipo termostatico a pressione bilanciata manutenzione, realizzati interamente in acciaio inox e connessioni rettilinee. Il mod. BPS32 è provvisto di un elemento filtrante incorporato a lamierino piano mentre il mod. BPS32Y è equipaggiato di un filtro incorporato del tipo cilindrico ad Y. Tutti i componenti di contenimento della pressione sono realizzati da produttori approvati TÜV in accordo con AD-Merkblatt WO/TRD100. Entrambe le esecuzioni sono insensibili ai colpi d'ariete e sono disponibili nelle seguenti versioni:

<b>Esecuzione standard</b>	<b>BPS32 e BPS32Y</b>	capsula con riempimento 'STD'
<b>Esecuzione opzionale</b>	<b>BPS32CV e BPS32YCV</b>	capsula con riempimento 'STD' e valvola di ritegno

**Nota:** per l'individuazione completa dell'esecuzione occorre sempre precisare il tipo di riempimento della capsula.

### Riempimento capsule e funzionamento

Gli scaricatori sono disponibili con capsule sensibili a riempimento differenziato:

**Capsule standard**, sono marchiate 'STD' e lavorano a circa 12°C al di sotto della temperatura del vapore saturo.

**Capsule opzionali**, sono disponibili per lavorare ad una temperatura prossima a quella del vapore saturo, marchiatura 'NTS' ed intervento a circa 6°C al di sotto della temperatura del vapore saturo, oppure per lavorare con condense sottoraffreddate, marchiatura 'SUB' ed intervento a circa 24°C al di sotto della temperatura del vapore saturo.

### Normative

Questi apparecchi sono conformi ai requisiti della Direttiva Europea per Apparecchiature in Pressione 2014/68/UE.

### Certificazioni

Gli scaricatori BPS32 sono fornibili con certificato dei materiali secondo EN 10204 3.1.B.

**Nota:** ogni eventuale esigenza di certificazione o collaudo deve essere definita in sede d'ordine.

### Attacchi

- Filettati femmina UNI-ISO 7/1 Rp (gas) standard
- Filettati femmina ASME B1.20.1 NPT
- A tasca da saldare BS 3799
- A saldare di testa EN 12 627
- Flangiati secondo EN 1092-1 PN 40, standard
- Flangiati ASME B 16.5 Classe 150 e 300
- Flangiati JIS/KS 10K e JIS/KS 20K

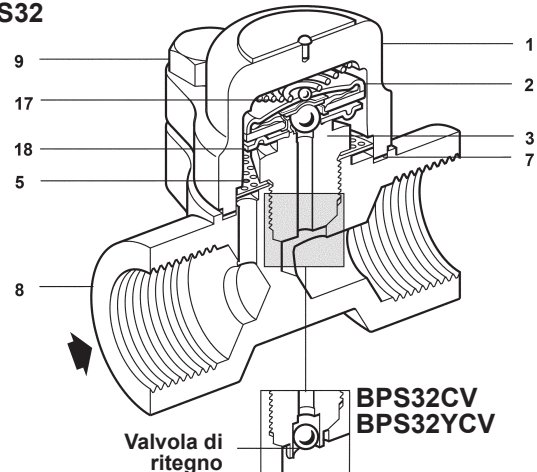
### Diametri nominali

- DN ½" - 15, ¾" - 20 e 1" - 25

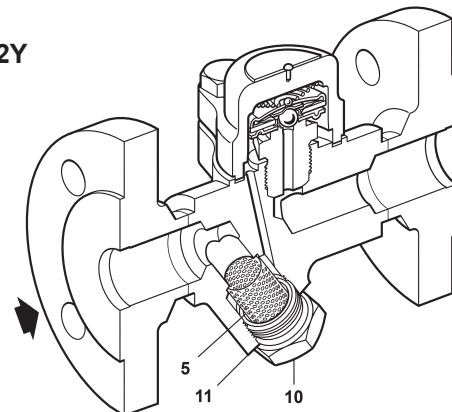
### Materiali

N°	Denominazione	Materiale	Designazione
1	Coperchio	Acciaio inox austenitico	EN 10222-5 1.4571 o ASTM A182 F316 Ti
2	Capsula	Acciaio inox	
3	Sede di scarico	Acciaio inox	BS 970 431 S29
5	Lamierino filtrante	Acciaio inox	AISI 304
7	Guarnizione coperchio	Grafite rinforzata inox	
8	Corpo / flange	Acciaio inox austenitico	EN 10222-5 1.4571 o ASTM A182 F316 T
9	Bulloni coperchio	Acciaio inox (M10x30)	A2-70
10	Coperchio filtro	Acciaio inox austenitico	DIN 17440 (W/S 1.4404) AISI 316L
11	Guarnizione coperchio filtro	Acciaio inox	BS 1449 304 S16
17	Molla	Acciaio inox	
18	Disco distanziatore	Acciaio inox	

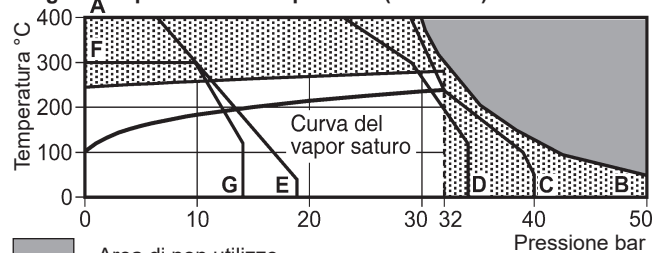
### BPS32



### BPS32Y



### Diagramma pressione - temperatura (ISO 6552)



Area di non utilizzo

Gli apparecchi non devono essere usati in questa area od oltre il proprio limite operativo per pericolo di danneggiamento di componenti interni.

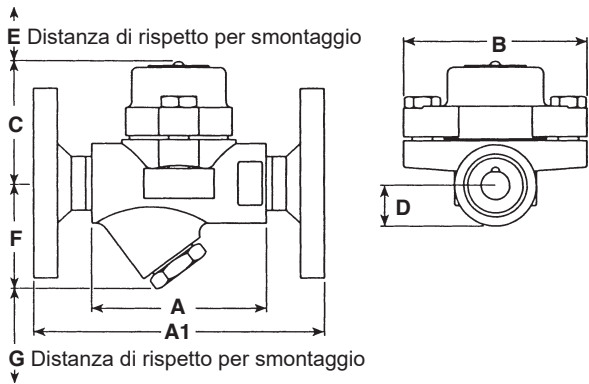
- A - B Attacchi filettati, a saldare di testa od a tasca e flangiati ANSI 300
- A - C Flangiati EN 1092-1 PN 40
- A - D Flangiati JIS/KS 20K
- A - E Flangiati ANSI 150
- F - G Flangiati JIS/KS 10K

Condizioni di progetto del corpo	PN 40
PMA - Pressione massima ammissibile	50 bar @ 50°C
TMA - Temperatura massima ammissibile	400°C @ 30 bar
Temperatura minima ammissibile	-200°C
PMO - Pressione massima di esercizio	32 bar
TMO - Temperatura massima di esercizio	281°C @ 32 bar
Temperatura minima di esercizio	0°C
Progettati per una pressione di prova idraulica a freddo di	75 bar

**Dimensioni** in mm e **pesi** in kg (approssimati)

**Mod. BPS32**

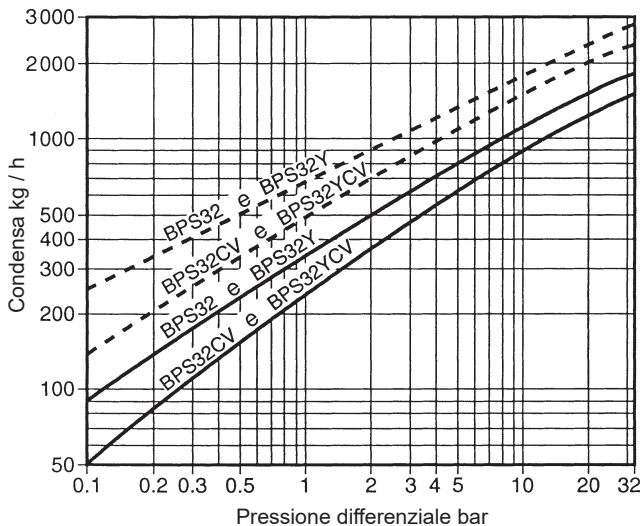
DN	A	A1	B	C	D	E	F	G	Peso	
									Fil./SW/BW	Flangiati
½" - 15	95	150	94	64	17	37	-	-	1,4	2,9
¾" - 20	95	150	94	64	19	37	-	-	1,4	3,5
1" - 25	95	160	94	64	23	37	-	-	1,5	4,1



**Mod. BPS32Y**

DN	A	A1	B	C	D	E	F	G	Peso	
									Fil./SW/BW	Flangiati
½" - 15	95	150	94	64	-	37	55	28	1,6	3,1
¾" - 20	95	150	94	64	-	37	56	28	1,6	3,7
1" - 25	95	160	94	64	-	37	58	28	1,8	4,4

**Portate di scarico**



Portata di scarico in esercizio (a caldo) —————  
 Portata di scarico all'avviamento (a freddo) - - - - -

**Come specificare**

Scaricatore di condensa termostatico a pressioni equilibrate Spirax Sarco mod. BPS32 di tipo manutenzionabile, con connessioni flangiata secondo EN 1092-1 PN 40, passaggio DN 15. Costruzione interamente in acciaio inossidabile resistente alla corrosione; filtro incorporato e capsula tipo 'STD' con riempimento per operare a circa 12°C al di sotto della temperatura del vapore saturo.

**Informazioni per la sicurezza, l'installazione e la manutenzione**

Per istruzioni dettagliate fare riferimento al manuale Istruzioni di installazione e manutenzione IM-P005-04 (3.334.5275.156) fornito unitamente agli apparecchi.

**Note per l'installazione**

Gli scaricatori BPS32 e BPS32Y sono progettati per essere installati in ogni posizione, sia orizzontale che verticale. Quando lo scaricatore è collegato e scarica in una linea di ritorno condense in contropressione si consiglia l'impiego di una valvola di ritegno esterna o integrata nell'apparecchio. Per scarichi diretti all'atmosfera, è raccomandabile l'utilizzo di apposito diffusore attenuatore. Per facilitare la conduzione e la manutenzione è auspicabile l'installazione di valvole di intercettazione posizionate a monte ed a valle dello scaricatore.

**Smaltimento**

Questi prodotti sono riciclabili: non si ritiene che esista un pericolo ecologico derivante dal loro smaltimento purché vengano prese le opportune precauzioni.

**Ricambi**

I ricambi sono indicati con linea continua nel disegno e sono disponibili secondo i raggruppamenti di tabella. Nessun altro particolare rappresentato con linea tratteggiata è fornibile come ricambio.

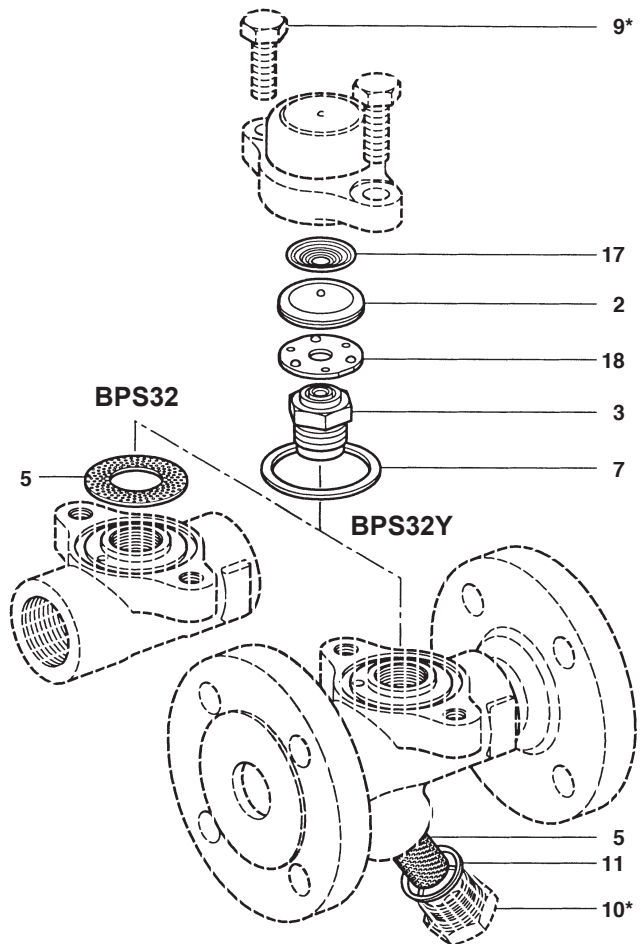
**Ricambi disponibili**

Gruppo capsula e sede		<b>2, 3, 17, 18</b>
Lamierino filtrante	BPS32 (3 pezzi)	<b>5</b>
Lamierino filtrante e guarnizione	BPS32Y (1 pezzo cad.)	<b>5, 11</b>
Gruppo guarnizioni coperchio	(confezione di 3 pezzi)	<b>7</b>
Gruppo guarnizioni coperchio filtro	(confezione di 3 pezzi)	<b>11</b>

**Come ordinare i ricambi**

Ordinare i ricambi usando sempre la descrizione fornita nella tabella e precisare il tipo di scaricatore, il diametro delle connessioni ed il tipo di riempimento della capsula.

**Esempio:** 1 capsula e gruppo sede per scaricatore termostatico a pressione bilanciata Spirax Sarco BPS32 con connessioni DN ½". Capsula sensibile tipo 'STD' per operare ad una temperatura di circa 12°C al di sotto della temperatura del vapore saturo.



\* Nota:

I particolari 9 e 10 non sono parti di ricambio disponibili

**Coppie di serraggio consigliate**

Rif.	Particolare	o mm	Nm
3	Sede di scarico	ch. 24	115 - 125
9	Bulloni coperchio	ch. 16 M10x30	23 - 27
10	Coperchio filtro	ch. 27	120 - 135