

Eliminatori d'aria termostatici AVM7 a pressione bilanciata per vapore pulito

Descrizione

L'eliminatore d'aria Spirax Sarco AVM7 è un apparecchio manutenzionabile di tipo termostatico progettato per la rimozione dell'aria da sistemi funzionanti con vapore pulito. Tra le sue applicazioni tipiche sono compresi i montaggi per processi di tipo alimentare, biologico, farmaceutico e su sistemi CIP e SIP. Interamente in acciaio inox AISI 316L, offre superfici prive di interstizi e con rugosità minime: finiture interne con valori massimi compresi tra 1,2 e 1,6 µm Ra. E' un eliminatore d'aria autodrenante e lavora a temperature di scarico prossime alla temperatura del vapore. L'apparecchio è individualmente confezionato con tappi terminali protettivi e sigillato in sacchetti di polietilene.

Esecuzioni opzionali

Attacchi speciali, in accordo agli svariati sistemi di uso impiantistico.

Normative

L'eliminatore d'aria AVM7 è progettato e costruito in conformità alle normative generali ASME BPE. E' inoltre conforme ai requisiti della Direttiva Europea per Apparecchiature in Pressione 2014/68/UE. Tutte le parti a contatto sono realizzate con materiali approvati da FDA. L'O'ring (Part. 3) è conforme a FDA CFR Titolo 21, Paragrafo 177, Sezione 2600 e USP Classe VI.

Certificazioni

Gli eliminatori d'aria AVM7 sono fornibili a richiesta con certificato dei materiali secondo EN 10204 3.1.

Nota: ogni eventuale esigenza di certificazione o collaudo deve essere definita al momento del conferimento dell'ordine.

Attacchi e diametri nominali

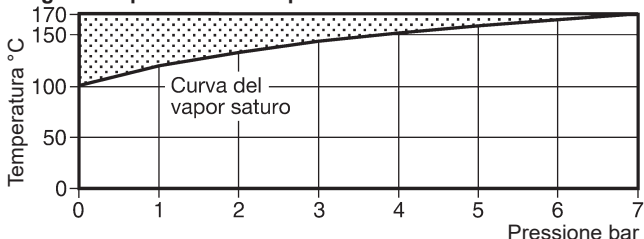
- filettati femmina UNI-ISO 7/1 Rp (gas) DN ¼", ½", ¾", 1"
- filettati femmina ANSI B1.20.1 NPT DN ¼", ½", ¾", 1"
- per clamp sanitario ASME BPE (standard) oppure DIN 32676 (a richiesta) DN ½", ¾", 1"
- tubo a saldare di testa secondo DIN 11850 (Serie 1)
 - DN 10-D tubo Øe 12 mm x 1,0 mm spessore
 - DN 15-D tubo Øe 18 mm x 1,0 mm spessore
- tubo a saldare di testa secondo ISO 1127 (Serie 1)
 - DN 8-I tubo Øe 13,5 mm x 1,6 mm spessore
 - DN 10-I tubo Øe 17,2 mm x 1,6 mm spessore
 - DN 15-I tubo Øe 21,3 mm x 1,6 mm spessore
- tubo a saldare di testa tipo ASME-BPE / Imperial
 - NSP ½", ¾", 1" tubo Øe x 16 swg (1,65 mm) spessore

Nota: altri attacchi possibili a richiesta.

Condizioni limite di utilizzo (ISO 6552)

Condizioni di progetto del corpo		PN7
PMA - Pressione massima ammissibile	@ 170°C	7 bar
TMA - Temperatura massima ammissibile	@ 7 bar	170°C
Temperatura minima ammissibile		-10°C
PMO - Pressione massima di esercizio per impiego con vapor saturo		7 bar
TMO - Temperatura massima di esercizio		170°C
Temperatura minima di esercizio		0°C
Progettati per una pressione di prova idraulica a freddo di		10,5 bar

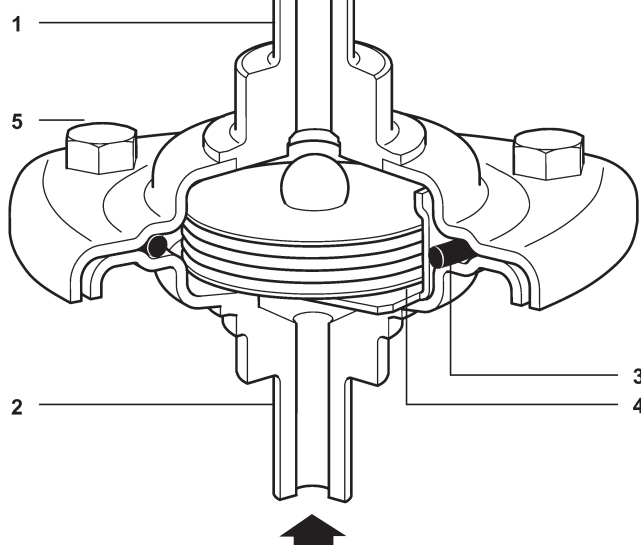
Diagramma pressione - temperatura



Area di non utilizzo per possibilità di danneggiamento di componenti interni

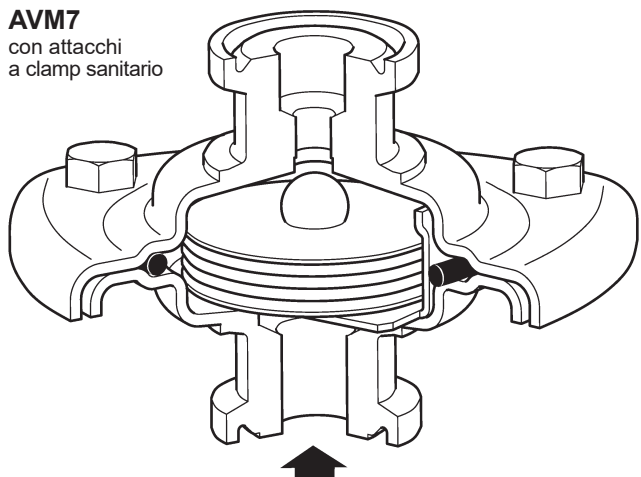
AVM7

con attacchi a saldare di testa



AVM7

con attacchi a clamp sanitario



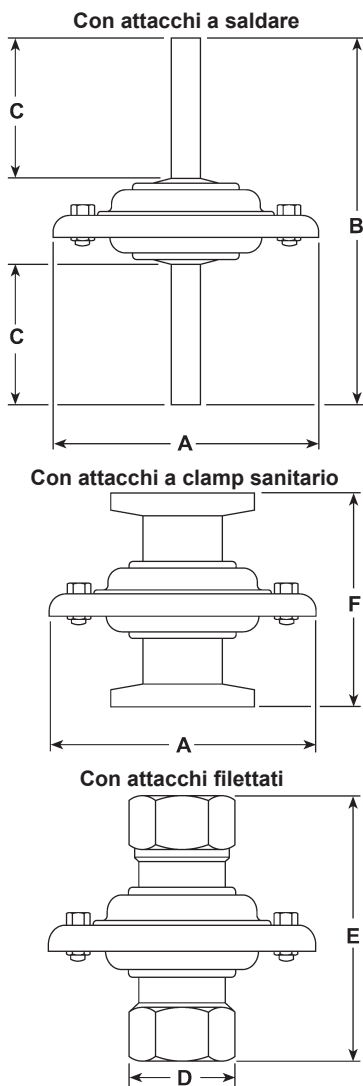
Materiali

N°	Denominazione	Materiale	Designazione
1	Corpo (lato ingresso)	Acciaio inox	AISI 316L (1.4404)
2	Corpo con sede (lato uscita)	Acciaio inox	AISI 316L (1.4404)
3	O'ring	FKM	
4	Elemento sensibile	Acciaio inox	AISI 316L (1.4404)
5	Viti e dadi	Acciaio inox	BS 6105 Gr. A4 80
	Rondella	Acciaio inox austenitico	

Dimensioni in mm e pesi in kg (approssimati)

DN	A	B		C		D		E		F		Peso		
		con attacchi a saldare		con attacchi filettati		con attacchi filettati		con attacchi filettati		con attacchi a clamp sanitario		con attacchi a saldare	con attacchi filettati	con attacchi a clamp sanitario
1/4"	70	--	--	--	27	--	58	--	--	--	--	0,53	--	--
1/2"	70	106	40	27	74	49	--	--	--	0,62	0,66	0,62	--	--
3/4"	70	106	40	32	81	49	--	--	--	0,68	0,77	0,62	--	--
1"	70	106	40	41	95	53	--	--	--	0,77	0,90	0,90	--	--
8*	70	106	40	--	--	--	--	--	--	0,53	--	--	--	--
10	70	106	40	--	--	--	--	--	--	0,53	--	--	--	--
15	70	106	40	--	--	--	--	--	--	0,62	--	--	--	--

* Il DN8 è disponibile soltanto con attacchi a saldare di testa secondo ISO 1127.



Ricambi

I ricambi sono indicati con linea continua nel disegno e sono disponibili secondo i raggruppamenti di tabella. Nessun altro particolare, rappresentato con linea tratteggiata è fornibile come ricambio.

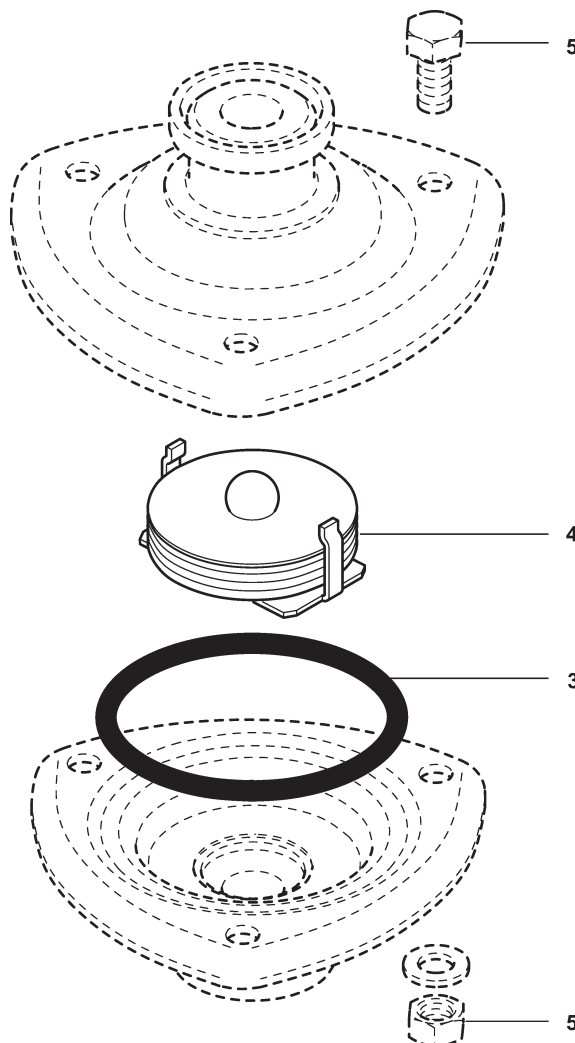
Ricambi disponibili

Gruppo elemento sensibile	4
O'ring di tenuta (confezione di 3 pezzi)	3

Come ordinare i ricambi

Ordinare i ricambi usando sempre la descrizione fornita nella tabella e precisare il tipo di eliminatore d'aria ed il diametro e tipo di attacchi.

Esempio: N° 1 gruppo elemento sensibile per eliminatore d'aria Spirax Sarco AVM7 DN10 con attacchi a saldare BW mediante tubetto ISO 1127 Serie 1.



Come specificare

Eliminatore d'aria Spirax Sarco termostatico a pressione bilanciata per vapore pulito AVM7; esecuzione manutenzionabile con attacchi DN15 a saldare di testa secondo ISO 1127, Serie 1 (Øe 21,3mm x 1,6 mm di spessore). La lunghezza delle connessioni a saldare dovrà essere 40 mm per permettere una facile saldatura di tipo orbitale. Corpo autodrenante e privo di ristagni. Adatto per pressioni di esercizio fino a 7 bar. Certificazione dei materiali in conformità con EN 10204 3.1.

Informazioni per la sicurezza, l'installazione e la manutenzione

Per istruzioni dettagliate fare riferimento al manuale Istruzioni di installazione e manutenzione 3.348.5275.175 (IM-P123-23) fornito unitamente agli apparecchi.

Nota per l'installazione

L'eliminatore d'aria è progettato per l'installazione su linee verticali con flusso verso l'alto per assicurare le caratteristiche di autodrenabilità. Non esporre l'elemento sensibile a condizioni di surriscaldamento che provocano sovraespansioni eccessive. Allo scopo di permettere una facile e sicura pulizia e manutenzione, installare idonee valvole di intercettazione.

Coppie di serraggio consigliate

Particolare	Denominazione	Ø mm	N m
5	Viti e dadi	8	M5 3 - 4