

## Eliminatori d'aria AV13 per vapore

### Descrizione

Eliminatori d'aria di tipo termostatico a pressioni equilibrate per impianti a vapore; esecuzione manutenzionabile con corpo in ottone.

### Normative

Questi apparecchi sono conformi ai requisiti della Direttiva Europea per Apparecchiature in Pressione 2014/68/UE.

### Certificazioni

Gli eliminatori d'aria AV13 sono fornibili con un "Typical Test Report" (Rapporto Rappresentativo delle Prove Effettuate) redatto dal costruttore.

**Nota:** Ogni eventuale esigenza di certificazione o collaudo deve essere definita al momento del conferimento dell'ordine.

### Conessioni

Ad angolo

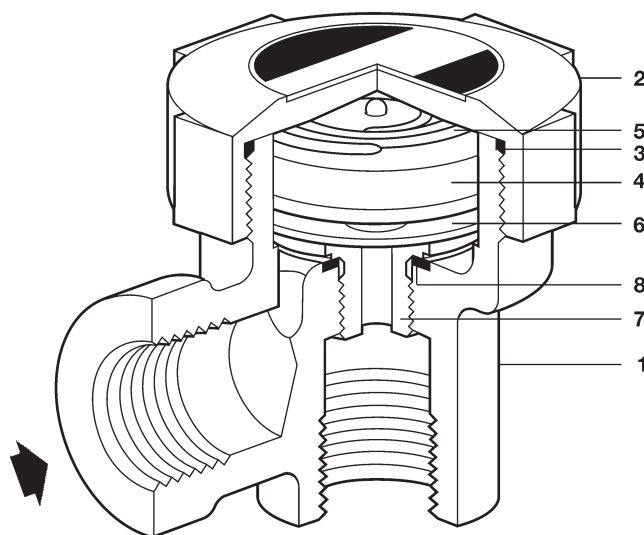
### Attacchi

Filettati femmina UNI-ISO 7/1 Rp (gas), standard

Filettati femmina ANSI B1.20.1 NPT

### Diametri nominali

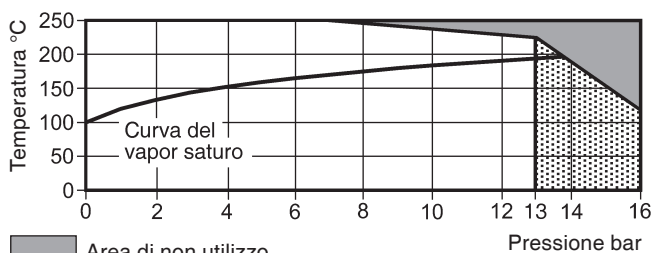
- DN 3/8" (a richiesta), 1/2" e 3/4"



### Condizioni limite di utilizzo

Condizioni di progetto del corpo	PN 16
PMA - Pressione massima ammissibile	@ 120°C 16 bar
TMA - Temperatura massima ammissibile	@ 7 bar 250°C
Temperatura minima ammissibile	-20°C
PMO - Pressione massima di esercizio	@ 220°C 13 bar
TMO - Temperatura massima di esercizio	@ 7 bar 250°C
Temperatura minima di esercizio	0°C
Progettati per una pressione massima di prova idraulica a freddo di	24 bar

### Diagramma pressione - temperatura



Area di non utilizzo

Gli apparecchi non devono essere usati in questa area od oltre il proprio limite operativo per pericolo di danneggiamento di componenti interni

### Portata - Valori Kv

Valore  $K_v = 0,45$  (a freddo)

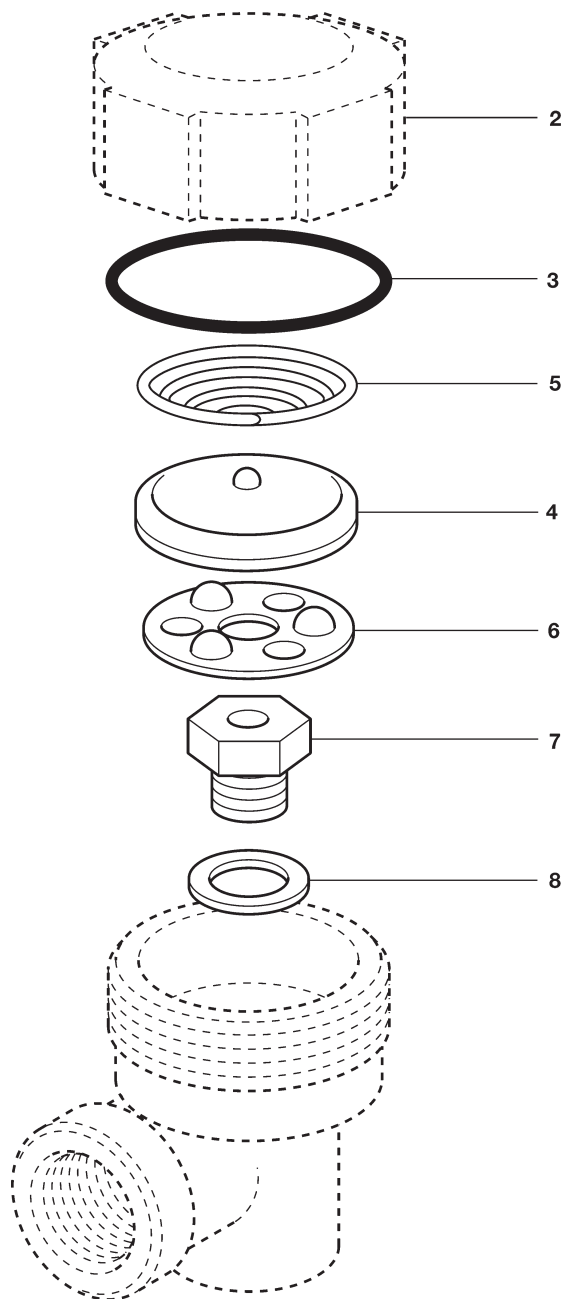
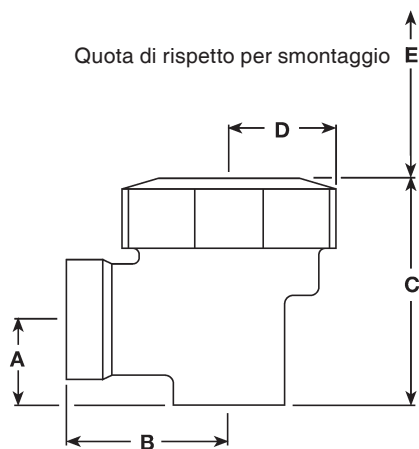
Fattore di conversione  $C_v$  (US) =  $K_v / 0,865$

### Materiali

N° Denominazione	Materiale	Designazione
1 Corpo	Ottone	BS EN 12165 CW 617N
2 Coperchio	Ottone	BS EN 12165 CW 617N
3 'O' ring	Gomma sintetica ad alta percentuale di fluoro	
4 Capsula	Acciaio inox	
5 Molla	Acciaio inox	BS 2056 302 S26
6 Piastrina distanziale	Acciaio inox	BS 1449 304 S16
7 Sede di scarico	Acciaio inox	BS 970 431 S29
8 Guarnizione sede	Acciaio inox	BS 1449 304 S11

**Dimensioni** in mm e **pesi** in kg (approssimati)

DN	A	B	C	D	E	Peso
3/8"	18	32	49	25	55	0,40
1/2"	20	38	53	25	55	0,40
3/4"	27	40	62	25	55	0,45



**Come specificare**

Eliminatore d'aria per impianti a vapore tipo Spirax Sarco AV13 DN 1/2".

**Informazioni per la sicurezza, l'installazione e la manutenzione**

Per istruzioni dettagliate fare riferimento al manuale Istruzioni di installazione e manutenzione IM-P010-07 (3.334.5275.100) fornito unitamente agli apparecchi.

**Note per l'installazione**

Gli eliminatori d'aria AV13 dovrebbero essere installati con la capsula posizionata secondo un piano orizzontale con il coperchio alla sommità rivolto verso l'alto.

La loro posizione sull'impianto è in genere alla sommità dei montanti, al termine delle tubazioni e, sugli apparecchi utilizzatori, in tutti quei punti verso cui l'aria viene sospinta dal vapore e vi si accumula. Per la massima efficienza di scarico dell'aria il lato di valle deve essere il più diretto e libero possibile, convogliato comunque in un luogo sicuro perché la temperatura di scarico può essere molto elevata.

Gli eliminatori d'aria non devono essere coibentati.

**Smaltimento**

Questi prodotti sono riciclabili: non si ritiene che esista un pericolo ecologico derivante dal loro smaltimento purché vengano prese le opportune precauzioni.

Tuttavia, se il processo di smaltimento prevede temperature prossime od oltre i 315°C, si raccomandano precauzioni circa la decomposizione della guarnizione in gomma contenente fluoruri.

**Ricambi**

I ricambi sono indicati con linea continua nel disegno e sono disponibili secondo i raggruppamenti di tabella. Nessun altro particolare rappresentato con linea tratteggiata è fornibile come ricambio.

**Ricambi disponibili**

Gruppo capsula sensibile e sede		<b>3, 4, 5, 6, 7, 8</b>
Guarnizione coperchio (modello precedente)	(confezione di 3 pezzi)	<b>3</b>
'O' ring coperchio (modello corrente)	(confezione di 3 pezzi)	<b>3</b>

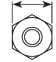
**Nota:** i modelli precedenti erano equipaggiati con guarnizione tradizionale. I modelli attuali sono dotati di 'O' ring per la tenuta corpo / coperchio.

**Come ordinare i ricambi**

Ordinare i ricambi usando sempre la descrizione fornita nella tabella e precisare il tipo di eliminatore d'aria ed il diametro delle connessioni.

**Esempio:** 1 Gruppo elemento sensibile (capsula) e sede per eliminatore d'aria Spirax Sarco AV13 DN 1/2".

**Coppie di serraggio consigliate**

Particolare		o mm	N m
2 con guarnizione		50 A/F	90 - 100
2 con 'O' ring		50 A/F	50 - 60
7 sede		17 A/F	35 - 40