

spirax sarco

TI-P017-16
 ST Ed. 4.1 IT - 2016

Eliminatori automatici di aria e gas per sistemi idraulici AE30LV

Descrizione

La gamma di eliminatori automatici di aria e gas per sistemi idraulici AE30LV monta galleggianti di tipo leggero specifici per l'impiego con liquidi con peso specifico minimo di 0,7, ed hanno il cono della valvola (otturatore) in Viton per la resistenza ai prodotti chimici. Corpo e coperchio sono costruiti con una speciale lega d'ottone antidezincificazione (DZR).

Versioni

Questi eliminatori sono fornibili nella versione standard designata AE30LV e nella versione equipaggiata con valvola di ritegno, designata AE30LVA.

Normative

Questi apparecchi sono conformi ai requisiti della Direttiva Europea per Apparecchiature in Pressione 2014/68/UE.

Certificazioni

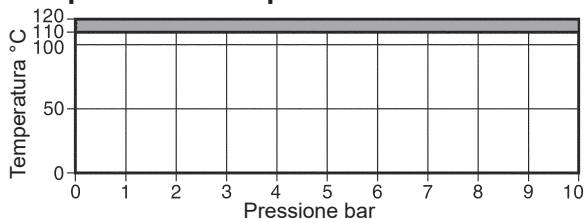
Gli eliminatori d'aria e gas sono forniti con Dichiarazione di conformità e descrizione prodotto/Rapporto Rappresentativo delle Prove Effettuate.

Nota: Ogni eventuale esigenza di certificazione o collaudo deve essere definita al momento del conferimento dell'ordine.

Attacchi e diametri nominali

Ingresso: filettato femmina BSP (gas) o NPT DN ½",
Uscita: filettato maschio BSP (gas) o NPT DN ¼".

Limiti pressione/temperatura



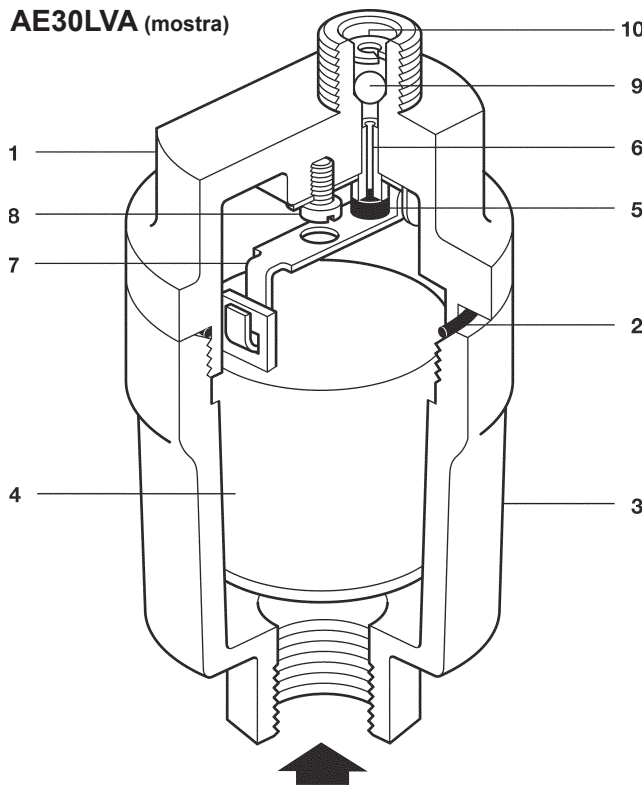
L'apparecchio non deve essere utilizzato in quest'area per evitare danni alle parti interne.

Condizioni di progetto del corpo	PN10
PMA - Pressione massima ammissibile	10 bar @ 120°C
TMA - Temperatura massima ammissibile	120°C @ 10 bar
Temperatura minima ammissibile	-10°C
PMO - Pressione massima ammissibile	10 bar @ 110°C
TMO - Pressione massima di esercizio	110°C a tutte le pressioni
ΔPMX- Temperatura massima di esercizio	3 bar @ 110°C
Temperatura minima d'esercizio	0°C
Progettati per una pressione massima di prova idraulica a freddo di:	15 bar
Gravità specifica minima del liquido	0,7

Materiali

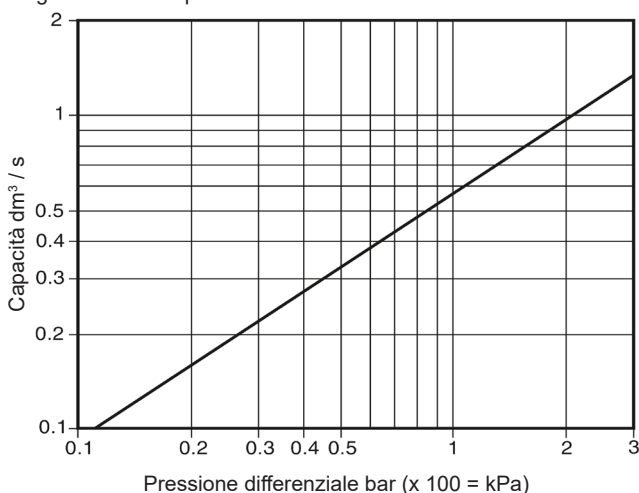
N°	Denominazione	Materiale	Designazione
1	Coperchio	Ottone in Lega DZR	BS 2872 CZ 132
2	Guarnizione 'O' ring del coperchio	Viton verde 75	
3	Corpo	Ottone in Lega DZR	BS 2872 CZ 132
4	Galleggiante	Acetale co Hostaform/acciaio inox	
5	Otturatore	Gomma sintetica	Viton verde
6	Sede valvola	Acciaio inox	BS 970 431 S29
7	Gruppo leva / supportino	Acciaio inox	BS 1449 304 S11
8	Vite	Acciaio inox	BS 4183 18/8
9	Sfera valvola di ritegno (solo per AE30LVA)	Acciaio inox	AISI 440 B
10	Anello seeger (solo per AE30LVA)	Acciaio inox	BS 970 302 S25

AE30LVA (mostra)



Portata di scarico

Le portate di scarico in atmosfera per aria a 16°C sono indicate dal diagramma sotto riportato.



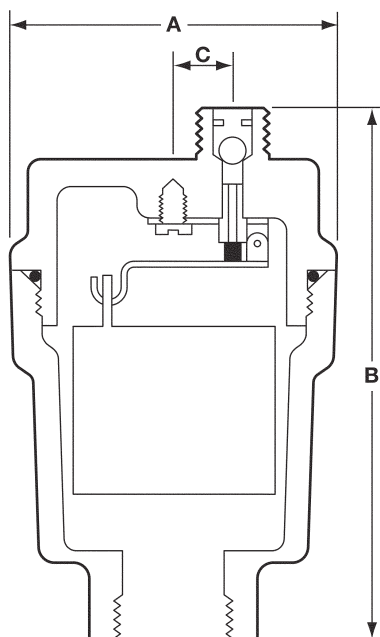
Per temperature dell'aria diverse da 16°C la portata di scarico indicata dal grafico deve essere corretta utilizzando la formula di seguito riportata:

$$\frac{289}{273 + T} \quad (T \text{ è la temperatura attuale in } ^\circ\text{C})$$

Si assumerà la temperatura attuale dell'aria uguale alla temperatura dell'acqua del circuito.

Dimensioni e pesi in mm e in kg (approssimati)

A	B	C	Pesi
56	105	10	0,7 kg



Informazioni per la sicurezza, l'installazione e la manutenzione

Per istruzioni dettagliate fare riferimento al manuale Istruzioni di installazione e manutenzione (IM-P017-08) fornito unitamente agli apparecchi.

Nota per l'installazione:

L'eliminatore d'aria AE30LV deve essere installato verticalmente con la connessione d'ingresso nella parte bassa. Si raccomanda di convogliare la connessione d'uscita verso un opportuno punto di drenaggio in sicurezza.

Come ordinare

Esempio: N°1 Eliminatore d'aria automatico Spirax Sarco tipo AE30LVA (con valvola di ritegno integrata) ed attacchi filettati BSP (gas) DN½".

Ricambi

Le parti di ricambio disponibili sono indicate con linea continua nel disegno e sono disponibili secondo i raggruppamenti di tabella. Nessun altro particolare rappresentato con linea tratteggiata è fornibile come ricambio.

Ricambi disponibili

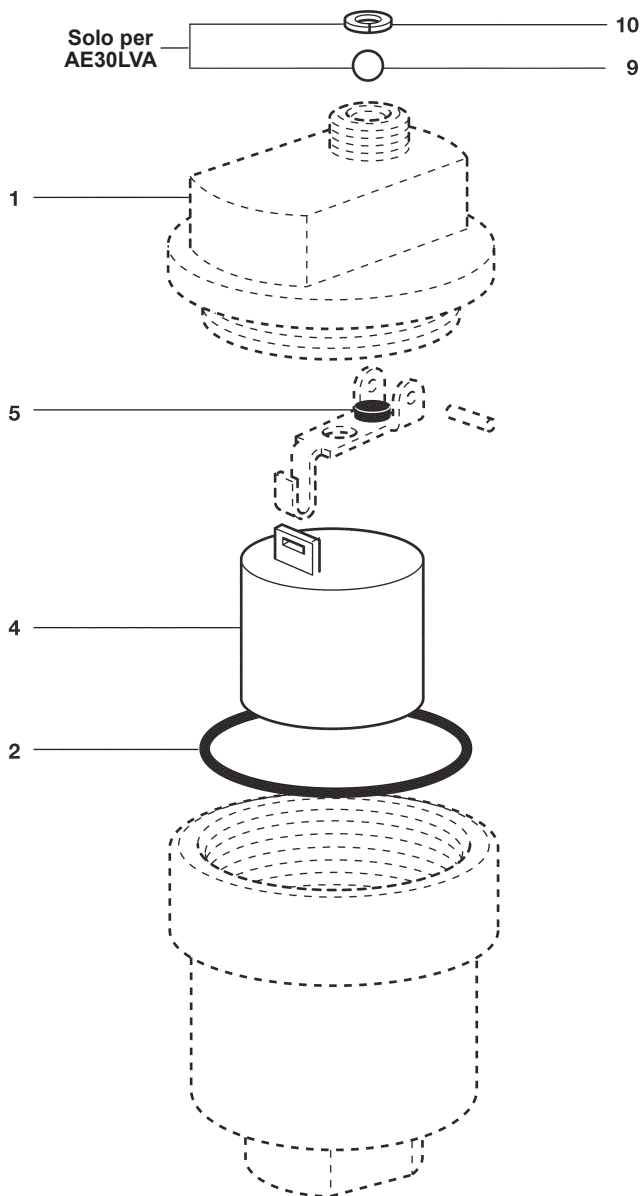
Gruppo di manutenzione comprendente: **2, 4, 5, 9, 10**

Otturatore, galleggiante, 'O' ring coperchio, sfera valvola ritegno, anello Segger



Come ordinare i ricambi

Ordinare i ricambi usando sempre la descrizione fornita nella tabella e precisare il tipo di eliminatore d'aria ed il diametro di passaggio.

Esempio: N°1 gruppo di manutenzione per eliminatore d'aria automatico Spirax Sarco AE30LVA con valvola di ritegno integrata, DN½".



Coppie di serraggio raccomandate

Rif.	 mm		Nm
1	30		10 - 12
8	Testa cilindro	M4 x 6	