

BT6-B

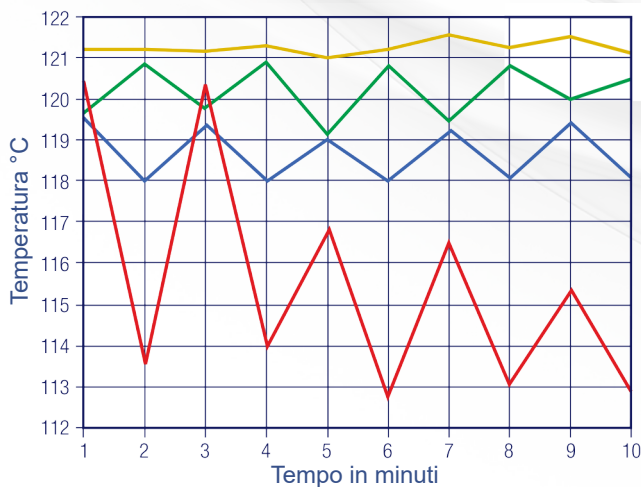
Scaricatore di condensa termostatico a pressione bilanciata per utilizzo in applicazioni sanitarie

Approvato
FDA
Completamente
certificato

Lo scaricatore di condensa termostatico BT6-B di Spirax Sarco, specifico per applicazioni sanitarie in ambito farmaceutico, biotecnologico e alimentare, è stato studiato per ridurre il rischio di contaminazione batteriologica quando il vapore è a diretto contatto con il prodotto. La capsula termostatica standard è estremamente sensibile e scarica la condensa con un sottoraffreddamento di soli 2°C rispetto alla temperatura di saturazione del vapore a circa 2,5 bar g. Il BT6-B grazie al suo design unico garantisce inoltre capacità di scarico superiori agli altri modelli presenti sul mercato.



Controllo della temperatura @ 14,5 psi g (1 bar g)



Funzionamento con portata di scarico di 4,2 kg/h:

— Concorrenza, con perdita di vapore
— 3/4" BT6-BH Spirax Sarco

Funzionamento con portata di scarico di 16,8 kg/h:

— 3/4" BT6-BH Spirax Sarco
— Concorrenza

Industrie e applicazioni

- Farmaceutico
- Chimico
- Alimentare
- Fermentatori
- Linee di drenaggio per vapore pulito
- Bioreattori

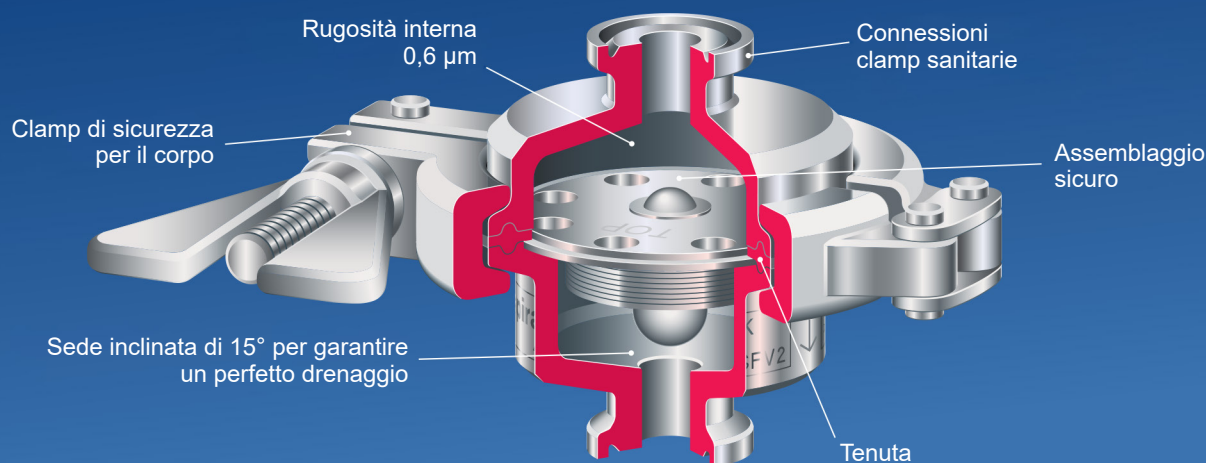
Certificazioni

Il prodotto è disponibile con i seguenti certificati:

- Certificato EN10204 3.1 su tutte le parti in pressione, inclusa approvazione FDA sul liquido contenuto nella capsula.
- Certificato di rugosità superficiale interna dello scaricatore (0,6 µm standard, opzione 0,375 µm).
- Certificato di conformità FDA, USP, ADI e TSE/BSE della guarnizione.
- Certificato di conformità EC1935:2004 - "Materiali a contatto con alimenti".

Nota: ogni eventuale esigenza di certificazione o collaudo deve essere definita in sede d'ordine.

Nuovo BT6-B con certificazione FDA del liquido contenuto nella capsula



Gamma e opzioni

Modelli	Dimensioni e connessioni	Materiali	Guarnizione	Rugosità interna
BT6-BL (per basse portate)	1/2", 3/4", 1" e 1 1/2"	ASTM A 276 316L	PTFE + AISI316	Standard: Ra = 0,6 µm Opzione: Ra = 0,375 µm elettrolucidato
BT6-BH (per alte portate)	Clamp ASME-BPE	Clamp in ASTM 316		

Caratteristiche principali e vantaggi

Caratteristiche principali	Vantaggi
Acciaio inossidabile di alta qualità	Alta resistenza alla corrosione
Tenute conformi alla norma FDA USP classe VI	
Design del corpo auto-drenante con inclinazione di 15° verso l'uscita	Rischio contaminazione batterica ridotto
Alte capacità di scarico	BT6-BL per basse portate di scarico BT6-BH per elevate portate di scarico Minimi ristagni allo start-up
Elevate performance della capsula NTS	Rapido scarico della condensa
Chiusura del corpo con clamp di sicurezza	Ulteriore protezione per l'operatore

spirax
sarco

Spirax-Sarco S.r.l.
Via per Cinisello, 18 - 20834 Nova Milanese (MB)
Tel.: 0362 49 17.1 - Fax: 0362 49 17 307
www.spiraxsarco.com/global/italy

