

# Le valvole d'intercettazione

**STEAM & CONDENSATE  
MANAGEMENT SOLUTIONS**



*First for Steam Solutions*

EXPERTISE | SOLUTIONS | SUSTAINABILITY

**spirax**  
**sarco**

## La massima affidabilità dell'intercettazione in sicurezza

L'intercettazione è un'esigenza basilare per tutti i sistemi operanti su fluidi, sia quando necessiti deviare il flusso, sia in caso di arresto del sistema per consentirne l'accesso a scopi manutentivi o per interventi di rimozione e/o installazione delle strumentazioni. Scegliendo una valvola d'intercettazione fra quelle proposte da Spirax Sarco, avrete la certezza di utilizzare un dispositivo che vi offre la massima qualità alle migliori prestazioni: le nostre valvole sono frutto di anni di studi e investimenti incentrati sul conseguimento della massima sicurezza, affidabilità e sostenibilità ambientale.

Le valvole Spirax Sarco sono studiate per sostenere i nostri clienti nel raggiungimento della massima efficienza di processo, attraverso l'incremento della capacità produttiva e il risparmio energetico, nel rispetto delle sempre più restrittive normative locali vigenti. Tutto questo è possibile grazie alla nostra vasta conoscenza di sistemi, applicazioni ed alla vasta gamma di soluzioni applicabili.

Ogni impianto ed ogni tipo di processo hanno esigenze e criticità caratteristiche, per questo motivo la costruzione delle nostre valvole prevede una varietà di modelli, materiali e dimensioni atti a soddisfare una vasta gamma di applicazioni e processi.

La nostra pluriennale esperienza sui sistemi-vapore e su altri fluidi industriali fa di noi i Vostri partner ideali per consigliarVi e aiutarVi nella scelta delle migliori soluzioni per le vostre specifiche esigenze.



**First for Steam Solutions**



## Valvole d'intercettazione con soffietto di tenuta

### Valvole BSA

Le nostre valvole d'intercettazione con soffietto sono progettate per mantenere l'impianto in sicurezza risparmiando contemporaneamente energia grazie alla completa eliminazione del rischio di perdite e/o trafileamenti dalle connessioni. La condizione di zero emissioni è garantita in quanto le nostre valvole serie BSA soddisfano nel modo più rigoroso i requisiti previsti dalle principali normative vigenti.

Le valvole BSA\_T, contrariamente alle valvole normalmente in commercio, che montano otturatori a piattello, sono dotate di otturatore modulante.

L'otturatore modulante consente la regolazione manuale della pressione e della portata, rendendo questo modello la soluzione ideale per flessibilità e semplicità d'impiego. È inoltre utilizzabile come semplice valvola di controllo manuale o come valvola sostitutiva per linee di "bypass".

La versione a otturatore modulante beneficia inoltre del soffietto a doppia parete che ne estende sensibilmente la vita utile. Le valvole con otturatore modulante prevedono inoltre, di serie, una vite di blocco che permette all'utente di bloccare la valvola in una posizione predefinita.

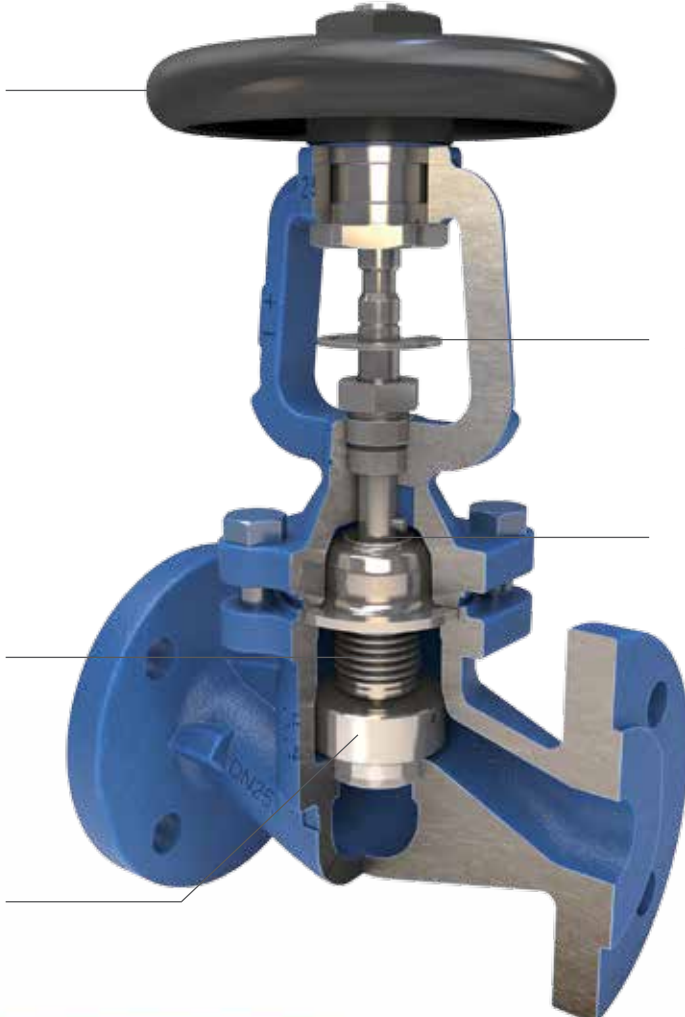
#### Caratteristiche principali:

- No trafileamenti e miglior efficienza energetica dell'impianto grazie al soffietto di tenuta.
- In accordo alla Direttiva Europea per Apparecchiature in Pressione 97/23/CE.
- Lunga vita utile e bassi costi di gestione grazie ad un'esecuzione che non necessita di manutenzione.
- Insensibilità alle vibrazioni e possibilità d'impiego su un vasto campo di temperature e pressioni.





Facile impiego, grazie  
alla robusta costruzione  
del volantino



Indicatore di posizione  
valvola Aperta/Chiusa

Dispositivo anti-torsione del  
soffietto; evita che il gruppo  
del soffietto di tenuta si torca,  
estendendone così la vita utile.

Lunga durata operativa  
assicurata dal soffietto realizzato  
in acciaio inox austenico  
stabilizzato al titanio

Possibilità di montare  
otturatori opzionali:  
otturatore con tenuta soffice  
otturatore bilanciato

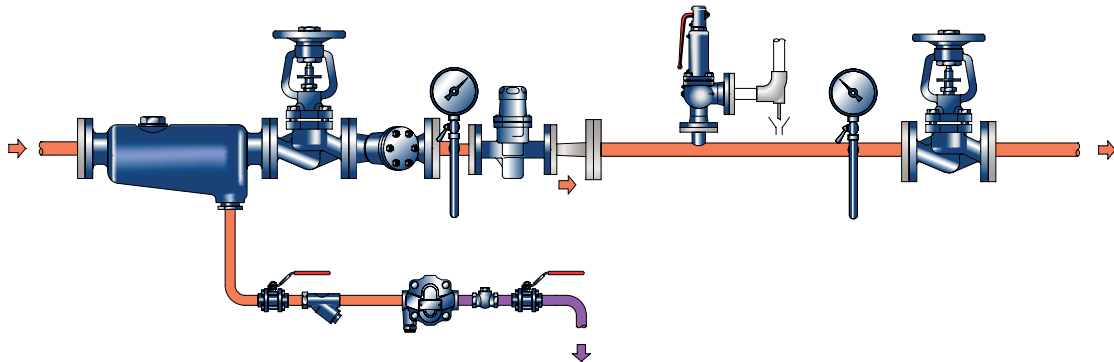
La valvola con soffietto di tenuta A3S è prevista per l'utilizzo in applicazioni con vapore, gas e liquidi alle massime pressioni, ed è progettata secondo la normativa ASME Classe 800.



## La serie BSA

Modello	Materiale	Pressione di progetto	Attacchi	Diametri nominali													
				DN15 1/2"	DN20 3/4"	DN25 1"	DN32 1.1/4"	DN40 1.1/2"	DN50 2"	DN65 2.1/2"	DN80 3"	DN100 4"	DN125 5"	DN150 6"	DN200 8"	DN250 10"	
<b>BSA1T</b>	Ghisa	16 bar	Flangiati	•	•	•	•	•	•	•	•	•	•	•	•		
<b>BSA1T RPTFE</b>				•	•	•	•	•	•	•	•	•					
<b>BSA1</b>													•	•	•		
<b>BSA1 BD</b>															•		
<b>BSA2T</b>	Ghisa sferoidale	16 bar	Flangiati	•	•	•	•	•	•	•	•	•	•	•	•		
<b>BSA2T RPTFE</b>				•	•	•	•	•		•	•						
<b>BSA2</b>													•	•	•		
<b>BSA2 BD</b>															•		
<b>BSA2T</b>	Ghisa sferoidale	25 bar	Flangiati	•	•	•	•	•	•	•	•	•	•	•	•	•	
<b>BSA2T RPTFE</b>				•	•	•	•	•	•	•	•						
<b>BSA2</b>													•	•	•	•	
<b>BSA2 BD</b>													•	•	•	•	
<b>BSA3T</b>	Acciaio al carbonio	40 bar (DIN) 51 bar (ASME)	Flangiati	•	•	•	•	•	•	•	•	•	•	•	•	(PN25)	
<b>BSA3T RPTFE</b>				•	•	•	•	•	•	•	•	•	•	•	•	•	
<b>BSA3</b>														•	•	•	(PN25)
<b>BSA3 BD</b>														•	•	•	(PN25)
<b>BSA6T</b>	Acciaio inox	40 bar	Flangiati	•	•	•	•	•	•	•	•	•					
<b>BSA6T RPTFE</b>				•	•	•	•	•	•	•	•	•					
<b>BSA64T</b>	Acciaio inox / Acciaio al carbonio	40 bar	Flangiati	•	•	•	•	•	•	•	•	•					
<b>BSA64T RPTFE</b>				•	•	•	•	•	•	•	•	•					
<b>A3S</b>	Acciaio al carbonio forgiato	99 bar	Filettati a tasca SW	•	•	•	•	•	•								

## Schema tipico d'applicazione di una valvola con soffietto di tenuta



Le valvole della serie BSA sono idonee per l'uso in molti settori produttivi, tra cui: petrolchimico, alimentare, farmaceutico e industria cartaria.



## Valvole a doppia intercettazione e sfiato con soffietto di tenuta

### Unità Spirax SafeBloc™

L'unità Safeblock è una valvola d'intercettazione doppia progettata in modo da ridurre l'ingombro, il tempo d'installazione e le perdite per trafilemento.

Più rapida e facile da installare di un sistema tradizionale con doppia valvola di intercettazione e sfiato, la Spirax Sarco Safeblock si avvale di un design innovativo che integra due valvole di intercettazione ed un attacco di sfiato / spurgo in un unico corpo compatto. Facile da mettere in servizio e da utilizzare, la Safeblock è installabile senza dover modificare la tubazione esistente in quanto ha lo stesso scartamento di una normale valvola di intercettazione.

Sviluppata per soddisfare i sempre crescenti requisiti di sicurezza e salute sul lavoro, dove le normali valvole di intercettazione si mostrano inadeguate, il sistema Safeblock è una soluzione economicamente conveniente.

Tutelando al meglio la sicurezza degli utenti e del personale addetto alla manutenzione ed operando su una vasta gamma di applicazioni e settori industriali, queste unità soddisfano pienamente i requisiti previsti dalle migliori linee guida del settore e sono conformi a quanto ricercato dai più severi enti di valutazione dei rischi.



### Caratteristiche principali:

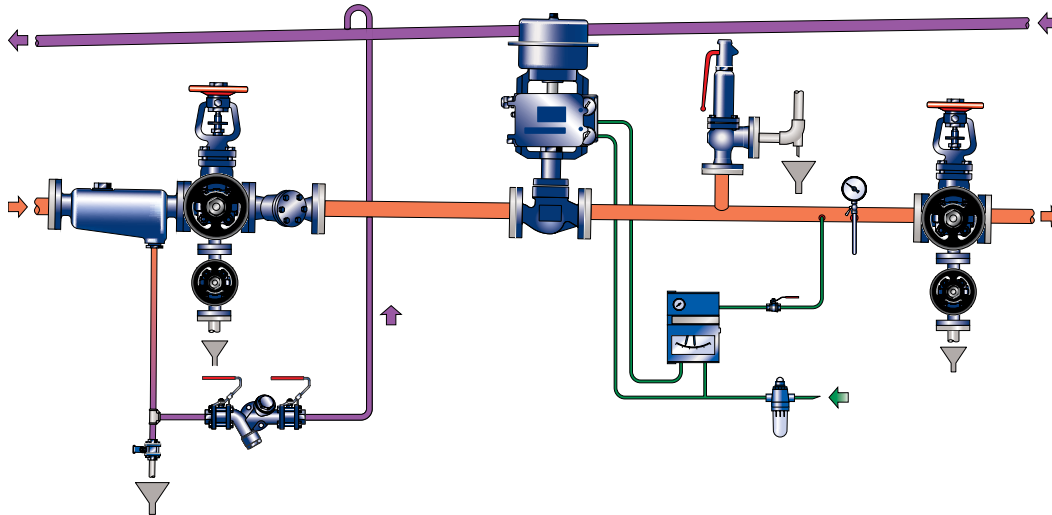
- Intercettazione doppia nello spazio normalmente occupato da una singola valvola.
- Installazione semplice e rapida con tempi di fermo impianto e costi di manodopera ridotti.
- Le basse perdite di carico garantiscono prestazioni eccellenti in un'ampia gamma di applicazioni e pressioni d'esercizio.
- Affidabilità e salvaguardia del personale grazie alla costruzione completamente esente da perdite, grazie all'impiego del collaudato sistema di tenuta a soffietto.
- Predisposizione per l'attacco di spurgo per sfiatare in sicurezza la pressione a valle.



## La serie SafeBloc™

Modello	Materiale	Pressione di progetto	Attacchi	Attacco allo spurgo	Diametri nominali
DBB3	Corpo e cappello - Acciaio	PN40 o ASME 300	Flangiati PN40 o Flangiati ASME 300	Flangiati DN15 Filettati ½" BSP/NPT A saldare a tasca ½"	DN15 - DN100

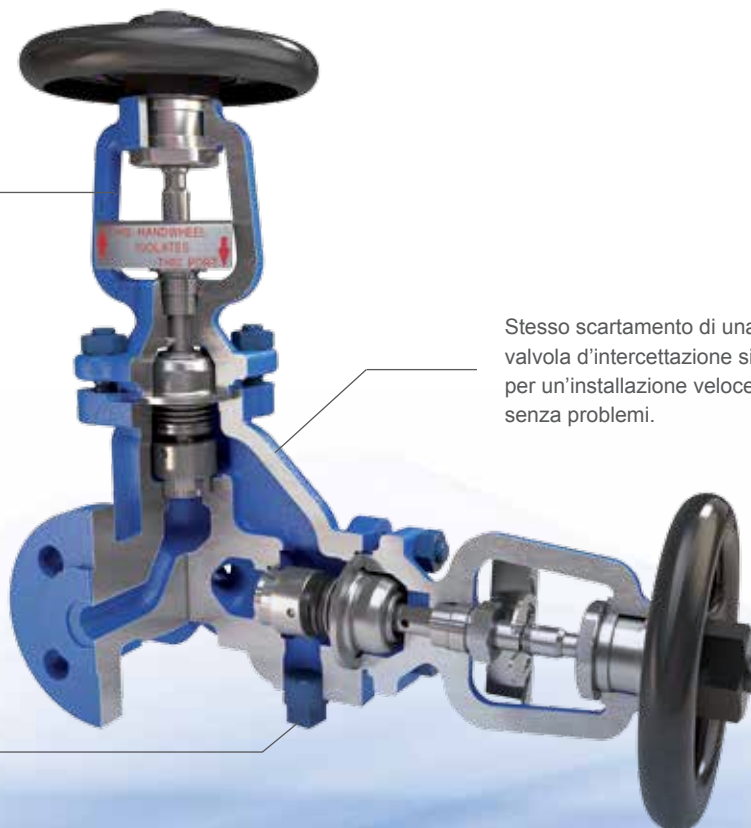
## Schema tipico d'applicazione



Tutti i vantaggi noti delle valvole d'intercettazione con soffietto di tenuta

Stesso scartamento di una valvola d'intercettazione singola per un'installazione veloce e senza problemi.

Predisposizione per l'attacco al sistema di spurgo



## Valvole a sfera

Le valvole a sfera sono una soluzione conveniente ed efficace per esigenze di intercettazione rapida. Richiedendo solo di un quarto di giro per l'azione on/off, il funzionamento della valvola è semplice mentre il flusso rettilineo riduce la caduta di pressione, rendendo le valvole a sfera la soluzione ideale per applicazioni di processo su vapore, condensa, gas ed altri fluidi. Spirax Sarco offre una gamma completa di valvole a sfera a prestazioni elevate e a costo d'esercizio contenuto per funzioni d'intercettazione sicure ed efficienti. È inoltre possibile scegliere in un'ampia gamma di esecuzioni del corpo, di materiali, di attacchi, di tipi di guarnizioni e di opzioni, oltre ad esecuzioni speciali, tutti suddivisi per facilitarne la selezione in relazione alle specifiche esigenze d'applicazione.

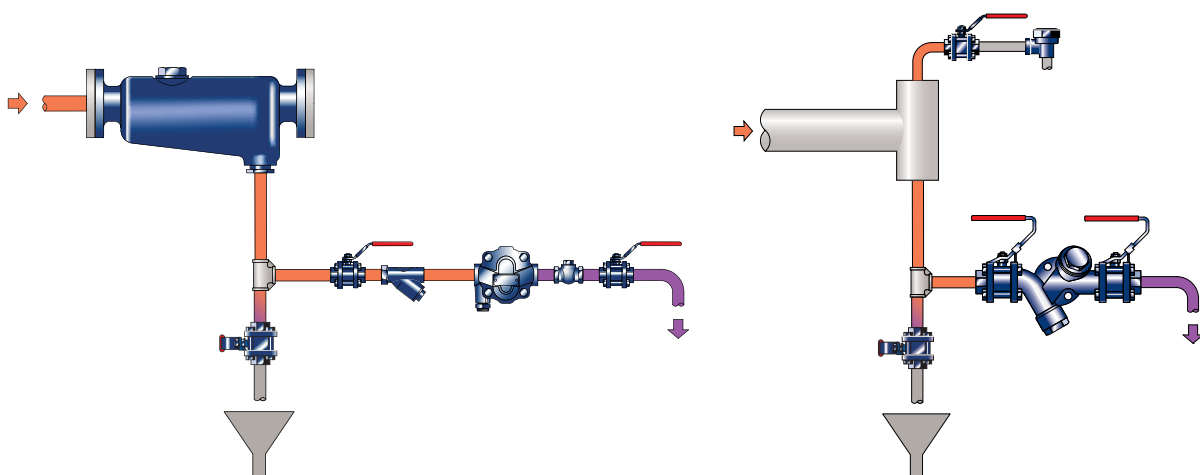
### Caratteristiche principali:

- Prodotto di qualità elevata che fornisce tenuta perfetta e affidabile nel tempo a ridotta manutenzione.
- Ampia scelta di DN, materiali e esecuzioni del corpo valvola per adattarsi alla maggior parte delle applicazioni.
- Progettazione di precisione per valvole estremamente compatte.
- L'azione on/off a un quarto di giro ne garantisce la facilità di funzionamento e manutenzione.
- Modelli con flangia di accoppiamento ISO per facile automazione.
- Basse coppie di azionamento consentono attuatori di ridotte dimensioni.
- Bassa caduta di pressione e alta capacità di portata.
- Organi resistenti alla corrosione che ne garantiscono una lunga durata.





## Schema tipico d'applicazione



## Valvole a sfera attuate:

Valvole a sfera attuate permettono di controllare da remoto impianti e processi. Ciò può essere fatto con sistemi di controllo locali o in rete. Le nostre valvole possono essere impiegate qualsiasi sia il sistema di controllo utilizzato.

L'equipaggiamento con attuatori è molto semplice in quanto le nostre valvole sono fatte per semplificare l'installazione dell'attuatore e hanno i seguenti vantaggi:

- Progettate secondo ISO 5211
- Attuabili anche se già installate
- Facilmente manutenibili
- Kit di unione in acciaio inox.

Valvole a sfera	Modello	Materiali			Attacchi			Diametri nominali	PMO Pressione massima d'esercizio
		Acciaio al carbonio	Acciaio inox	Completamente in acciaio inox	Filettate	Saldate	Flangiate		
TRE pezzi	M10V	•	•	•	•	•	•	¼" - 2½"	10 bar
	M10S	•	•	•	•	•	•	¼" - 2½"	17,5 bar
	M10Vi ISO	•	•	•	•	•	•	¼" - 2½"	10 bar
	M10Si ISO	•	•	•	•	•	•	¼" - 2½"	17,5 bar
	M10P	•	•	•	•	•	•	¼" - 2½"	17,5 bar
	M10Pi ISO	•	•	•	•	•	•	¼" - 2½"	17,5 bar
	M10Ti ISO	•	•	•	•	•	•	¼" - 2½"	-
	M10F	•	•	•	•	•	•	¼" - 2½"	15 bar
	M10Hi ISO	•	•	•	•	•	•	¼" - 2½"	39 bar
	M10HTi ISO	•	•	•	•	•	•	¼" - 2½"	17,5 bar
	M10HP	•	•	•	•	•	•	¼" - 2"	-
	M10HPi ISO	•	•	•	•	•	•	¼" - 2"	-
	M15i ISO	•	•	•	•	•	•	¼" - 2½"	21 bar
	M70iV ISO			•	A clamp di tipo sanitario, (Tubaz. OD) misura imperiale			½" - 2"	7 bar
	M70i G ISO			•	A clamp di tipo sanitario, (Tubaz. OD) misura imperiale			½" - 2"	8,5 bar
M80iV ISO			•	A clamp di tipo sanitario, (Tubaz. OD) misura imperiale			2½" - 4"	7 bar	
DUE pezzi	M31V ISO	•	•				•	2" - 8"	10 bar
	M31S ISO	•	•				•	2" - 8"	12,5 bar
	M33V ISO	•	•				•	2" - 8"	10 bar
	M33S ISO	•	•				•	2" - 8"	17,5 bar
	M33F ISO	•	•				•	2" - 8"	17,5 bar
	M33T ISO	•	•				•	2" - 8"	-
	M33 H ISO	•	•				•	2" - 8"	39 bar
	M33HT ISO	•	•				•	2" - 8"	17,5 bar
UN pezzo	M21Vi ISO	•	•				•	½" - 6"	10 bar
	M21Si ISO	•	•				•	½" - 6"	17,5 bar
	M21Si ISO (BB)	•	•				•	1" - 2½"	17,5 bar
	M21Fi ISO	•	•				•	½" - 6"	17,5 bar
	M21Ti ISO	•	•				•	½" - 6"	-
	M21Hi ISO	•	•				•	½" - 6"	32 bar
	M21HTi ISO	•	•				•	½" - 6"	17,5 bar
	M40Vi ISO	•	•				•	1" - 6"	10 bar
	M40Si ISO	•	•				•	1" - 6"	17,5 bar
	M40 Si ISO (BB)	•	•				•	1" - 2½"	17,5 bar
	M40 Fi ISO	•	•				•	1" - 6"	17,5 bar
	M40 Ti ISO	•	•				•	1" - 6"	-
	M40 Hi ISO	•	•				•	1" - 6"	39 bar
	M40 HTi ISO	•	•				•	1" - 6"	17,5 bar

**First for Steam Solutions**

Sedi	Applicazioni/Industrie
PTFE vergine	Applicazioni a basse pressioni, vapore (<10 bar), condensa, gas
PTFE rinforzato	Applicazioni a medie pressioni, vapore (<17.5 bar), fluidi di processo
PTFE vergine	Applicazioni a basse pressioni, vapore (<10 bar), condensa, gas
PTFE rinforzato	Applicazioni a medie pressioni, vapore (<17.5 bar), fluidi di processo
PDR 0.8	Industrie OPC (classe 800 o 2000PSI)
PDR 0.8	Industrie OPC (classe 800 o 2000PSI)
UHMWPE	Applicazioni di processo esenti da Teflon - Manifattura del tabacco (Non idoneo per vapore)
PDR 0.8	Progettazione FIRESAFE (Certificazione API) - Industrie OPC
PEEK	Applicazioni con alte pressioni, vapore (<39bar), oli termici
PEEK vergine	Applicazioni di processo esenti da Teflon - Manifattura del tabacco
Acetal	Applicazioni con alte pressioni - 300 bar g or 4500PSI (Non idoneo per vapore)
Acetal	Applicazioni con alte pressioni - 350 bar g or 5000PSI (Non idoneo per vapore)
Acciaio AISI316 + ENP	Applicazioni di controllo modulante della temperatura
PTFE vergine TFM-1600	Vapore pulito e condensa
PTFE riempito minerale	Vapore pulito e condensa
PTFE vergine TFM-1600	Vapore pulito e condensa
PTFE vergine	Applicazioni a basse pressioni, vapore (<10 bar), condensa, gas
PDR 0.8	Applicazioni a medie pressioni, vapore (<12,5 bar), fluidi di processo
PTFE vergine	Applicazioni a basse pressioni, vapore (<10 bar), condensa, gas
PDR 0.8	Applicazioni a medie pressioni, vapore (<17,5 bar), fluidi di processo
PDR 0.8	Progettazione FIRESAFE (Certificazione API) - Industrie OPC
UHMWPE	Applicazioni di processo esenti da Teflon - Manifattura del tabacco (Non idoneo per vapore)
PEEK	Applicazioni con alte pressioni , vapore (<39bar), oli termici
PEEK vergine	Applicazioni di processo esenti da Teflon - Manifattura del tabacco
PTFE vergine	Applicazioni a pressioni basse, vapore (<10 bar), condensa, gas
PDR 0.8	Applicazioni a pressioni medie, vapore (<17,5 bar), fluidi di processo
PDR 0.8	Defangazione / Scarico di fondo
PDR 0.8	Progettazione FIRESAFE (Certificazione API) - Industrie OPC
UHMWPE	Applicazioni di processo esenti da Teflon - Manifattura del tabacco (Non idoneo per vapore)
PEEK	Applicazioni con alte pressioni , vapore (<32bar), oli termici
PEEK vergine	Applicazioni di processo esenti da Teflon - Manifattura del tabacco
PTFE vergine	Applicazioni a pressioni basse, vapore (<10 bar), condensa, gas
PDR 0.8	Applicazioni a pressioni medie, vapore (<17,5 bar), fluidi di processo
PDR 0.8	Defangazione / Scarico di fondo
PDR 0.8	Progettazione FIRESAFE (Certificazione API) - Industrie OPC
UHMWPE	Applicazioni di processo esenti da Teflon - Manifattura del tabacco (Non idoneo per vapore)
PEEK	Applicazioni con alte pressioni , vapore (<39bar), oli termici
PEEK vergine	Applicazioni di processo esenti da Teflon - Manifattura del tabacco



## Valvole a pistone

### Mod. MF51, MF61

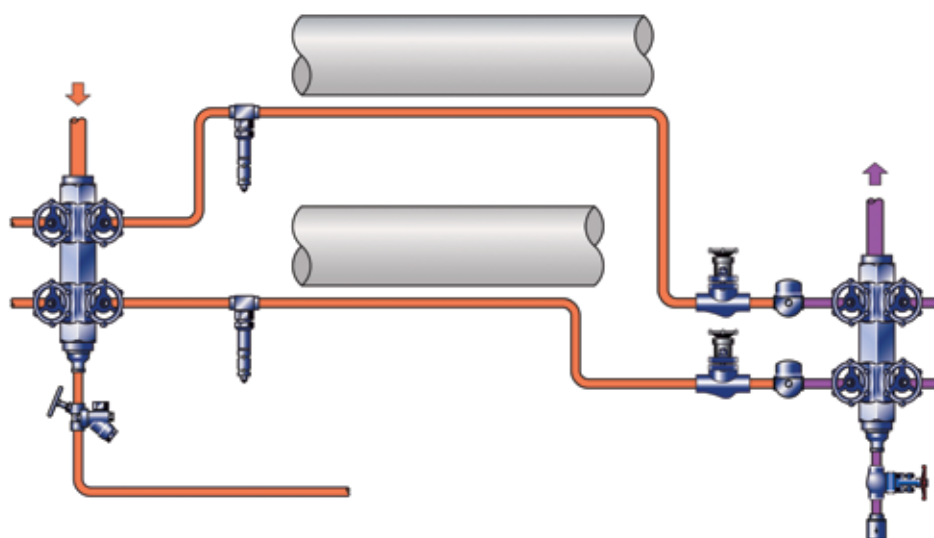
Le valvole a pistone della serie MF sono una soluzione conveniente e facilmente manutenzionabile per l'intercettazione di un'ampia gamma di fluidi impiegati nella maggior parte dei settori industriali. Due set di anelli di tenuta proteggono efficacemente la valvola dall'usura, permettendo ottime prestazioni senza rischio di deterioramento, inoltre l'ampia superficie presente tra il pistone e gli anelli assicura un alto livello di tenuta garantendo maggior sicurezza.



### La gamma delle valvole a pistone

Modello	Materiale	Attacchi	Dimensioni
MF51	Bronzo	Filettati	½" - 2"
MF61	Acciaio inox AISI 316L	Filettati	½" - 2"

### Schema tipico d'applicazione



# Valvole a globo

## HV3

La valvola a globo HV3 è una valvola economica che può essere utilizzata come valvola di intercettazione.

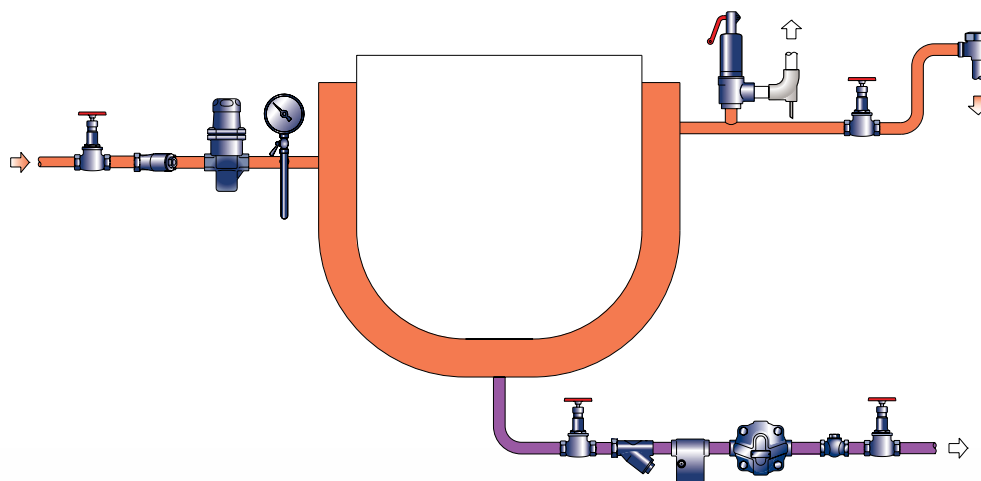
Tra le principali applicazioni troviamo l'intercettazione degli scaricatori di condensa in diverse tipologie di industrie, processi e applicazioni e per differenti tipi di fluido.



## La gamma delle valvole a globo

Modello	Materiale	Pressione di progetto del corpo	Attacchi	Dimensioni
HV3	Bronzo	PN25	Filettati	1/2" - 2"

## Schema tipico d'applicazione

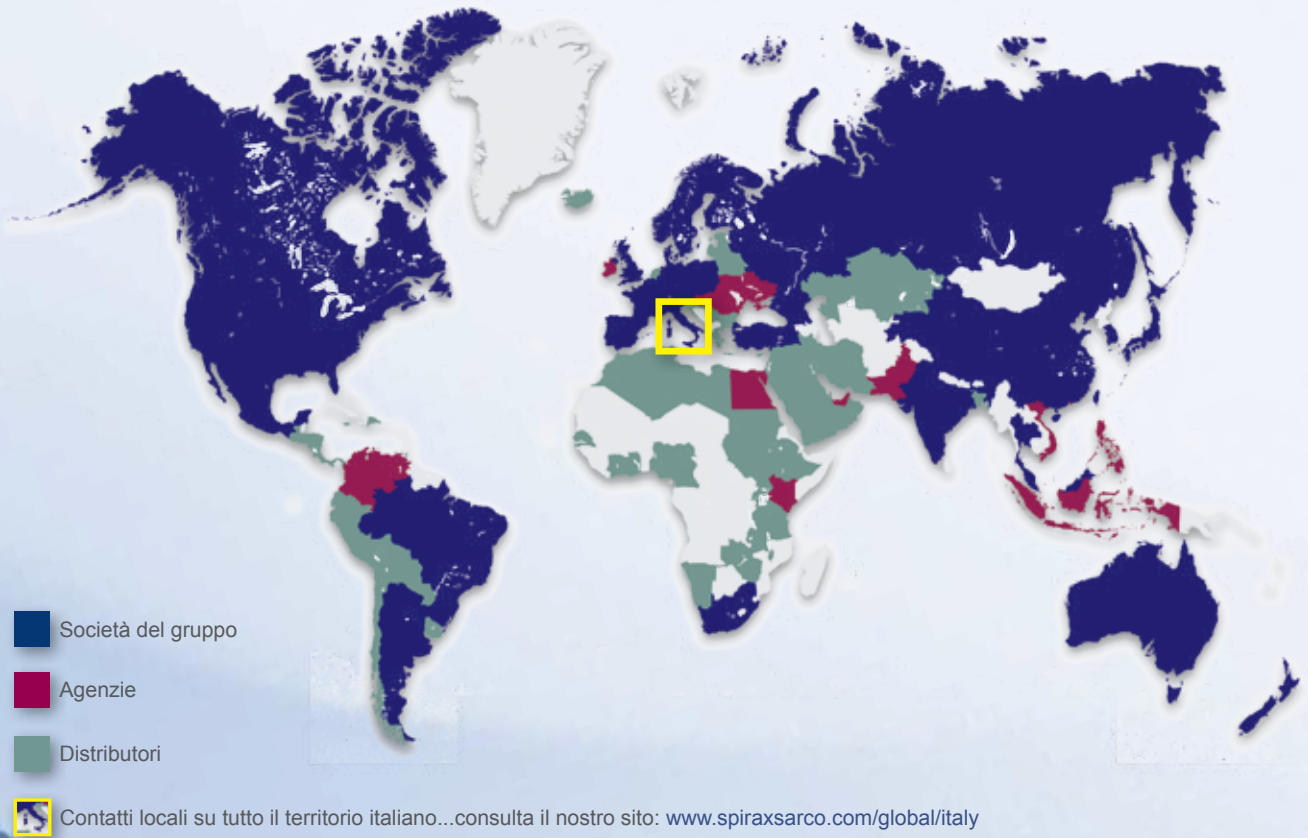


Le valvole d'intercettazione descritte nel presente catalogo sono parte dell'ampia gamma di prodotti e servizi offerti da Spirax Sarco. Offriamo la consulenza dei nostri esperti e le nostre soluzioni per la gestione del vapore e della condensa nella maggior parte dei settori e delle applicazioni.

Per maggiori informazioni sulle nostre valvole di intercettazione, o per una qualsiasi delle nostre numerose soluzioni o servizi, si prega di visitare la nostra pagina web:

[www.spiraxsarco.com/global/italy](http://www.spiraxsarco.com/global/italy)

## Organizzazione globale



# spirax sarco

Spirax-Sarco S.r.l.  
Via per Cinisello, 18 - 20834 Nova Milanese (MB)  
Tel.: 0362 49 17.1  
Fax: 0362 49 17 307  
[www.spiraxsarco.com/global/italy](http://www.spiraxsarco.com/global/italy)