

soluzioni per la  
trasmissione del calore

# Spirax EasiHeat™ HTG

Unità compatta di scambio  
termico con tecnologia integrata

**SIMS**  
TECHNOLOGY



**spirax**  
**sarco**

*First for Steam Solutions*

EXPERTISE | SOLUTIONS | SUSTAINABILITY

# Spirax EasiHeat™ HTG

Unità compatta di scambio termico con tecnologia integrata



## Affrontate la sfida della gestione dei costi energetici

Di tutti i costi di gestione, quello inerente alla bolletta energetica è quasi certamente tra i più significativi. Oggi che i prezzi dei combustibili sono in aumento, è dunque importante migliorare il rendimento energetico del vostro impianto.

Il sistema Spirax EasiHeat™ HTG con tecnologia SIMS integrata (illustrata a pag. 6) è un'unità package completa e compatta per lo scambio termico vapore/acqua che garantisce un'efficienza energetica superiore. Per le applicazioni standard di riscaldamento a circuito chiuso, il sistema Spirax EasiHeat™ HTG contribuisce a ridurre i costi di gestione, a contenere gli sprechi, a ridurre l'impatto ambientale e a produrre un cambiamento positivo verso un futuro più sostenibile.

Per un monitoraggio e una misurazione più accurati e affidabili dei vostri sistemi di riscaldamento, Spirax EasiHeat™ HTG è dotato del nuovo ed innovativo sistema di controllo con tecnologia SIMS (Spirax Intelligent Monitoring System) integrata.

Uno schermo touch screen da 7" consente un accesso completo e facile alle informazioni dei consumi di energia nell'impianto, consentendo una migliore gestione e un rapido aumento di efficienza.



**First for Steam Solutions**

<b>Punti di forza</b>	<b>Elenco benefici</b>
 <p><b>Controlli avanzati</b></p>	<p>La compensazione con la temperatura esterna incrementa ulteriormente l'efficienza energetica</p> <p>Il temporizzatore programmabile permette di limitare il consumo d'energia per il riscaldamento dell'edificio solo agli orari e agli intervalli di tempo decisi dall'utente</p>
 <p><b>Progetto "Niente sprechi"</b></p>	<p>Progetto ottimizzato per un basso consumo energetico</p> <p>Utilizzo efficiente del vapore</p>
 <p><b>Design compatto</b></p>	<p>Ridotte dispersioni energetiche per irraggiamento</p> <p>Dimensioni compatte per essere introdotto nei locali attraverso porte standard</p> <p>Ridotto ingombro in pianta</p>
 <p><b>Controllo tramite Touch Screen</b></p>	<p>Facilità d'impiego</p> <p>Accesso chiaro e intuitivo alle informazioni di sistema</p> <p>Possibilità d'accesso alle informazioni di consumo energetico</p>
 <p><b>Esclusivo Controllo Intelligente Spirax Sarco</b></p>	<p>Controlli intelligenti per migliorare l'efficienza energetica</p> <p>Ridotti costi di gestione</p>
 <p><b>Unità pre-assemblata e collaudata</b></p>	<p>Componenti di alta qualità con bassa necessità di manutenzione</p> <p>Tempi di installazione ridotti</p> <p>Un unico fornitore</p>
 <p><b>Sistemi di comunicazione</b></p>	<p>Facile integrazione con gli esistenti sistemi di gestione degli edifici</p> <p>Dati prestazionali &amp; allarmi comunicabili via SMS e e-mail, per una ridotta necessità di manutenzione dell'intero sistema</p> <p>Accesso remoto via Internet al sistema di controllo dell'unità</p>



***First for Steam Solutions***

## L'alternativa energetica più efficiente

Il sistema Spirax EasiHeat™ con tecnologia SIMS incorporata vi offre una soluzione per il trasferimento del calore estremamente compatta ed efficiente. Poiché tutta l'energia utile del vapore viene sfruttata, si eliminano gli sprechi che si verificano nella maggior parte dei sistemi tradizionali e quindi si riducono i consumi di combustibile e delle relative emissioni di CO<sub>2</sub>.

### Vantaggi

- Efficienza energetica: riduzione dei costi di gestione e diminuzione delle emissioni di CO<sub>2</sub>.
- Componenti accuratamente selezionati e dimensionati, per assicurare le prestazioni ottimali dell'unità.
- Massimo risultato con il minimo ingombro. L'unità di base occupa solo 2 m<sup>3</sup> mentre l'unità più grande e completa di tutte le opzioni necessita al massimo di 3,9 m<sup>3</sup>, consentendo un risparmio di spazio occupato in centrale termica.
- Minori costi di gestione. I costi di manutenzione sono fortemente limitati dall'impiego di componentistica di alta qualità. Il volume contenuto dello scambiatore di calore riduce la necessità di ispezioni periodiche.
- Installazione rapida e semplice. Spirax EasiHeat™ HTG è fornita come unità preconfigurata, collaudata e assemblata in skid. In questo modo sono ridotti i tempi di installazione e di avviamento.
- Tecnologia SIMS: logica di controllo intelligente che consente l'accesso alle informazioni del sistema, dei consumi energetici e delle emissioni di CO<sub>2</sub>, per migliorare l'efficienza.
- L'unità Spirax EasiHeat™ HTG è accuratamente dimensionata per le vostre esigenze, ma potrà essere potenziata aggiungendo piastre allo scambiatore di calore per tutte eventuali necessità future.

## La tecnologia SIMS: il Sistema di Monitoraggio Intelligente Spirax di ultima generazione

L'unità Spirax EasiHeat™ HTG viene fornita con un nuovo ed innovativo sistema di controllo, con tecnologia SIMS integrata.

Questa nuova tecnologia Spirax Sarco permette il monitoraggio, la diagnostica e la comunicazione dell'impianto di vapore e dei singoli sistemi package. Rende disponibile all'utente una serie di informazioni significative relative alla gestione energetica e alle prestazioni del sistema, consentendo la sua ottimizzazione e quindi un incremento di efficienza.

Le informazioni sono reperibili attraverso un accesso remoto in internet, attraverso sistemi di comunicazione esistenti in loco, attraverso dispositivi mobili che offrono il servizio SMS ed e-mail o attraverso applicazioni dedicate per smart-phone.

- Schermo touch screen a colori da 7" con grafica avanzata ad interfaccia intuitiva.
- Completa visualizzazione ed accesso ai parametri chiave. Agevole ricerca e acquisizione delle informazioni inerenti ai consumi energetici ed emissioni di CO<sub>2</sub>.
- Facile controllo: con la tecnologia SIMS è possibile gestire le unità anche con limitata esperienza di strumentazione e di controlli.
- Sistemi avanzati di comunicazione: l'accesso e la gestione delle unità Spirax EasiHeat™ HTG sono agevoli ovunque si trovi l'utente. La tecnologia SIMS è compatibile con tutte le reti, quali: Ethernet, Modbus RTU, Profibus, CANopen, EtherCAT, DeviceNet, molte altre.  
Per soddisfare la crescente domanda di maggiore integrazione con i sistemi di gestione degli edifici e dell'energia, la tecnologia SIMS è stata inoltre sviluppata con capacità BACnet.
- Il server opzionale permette un accesso remoto sicuro, al fine di monitorare e controllare l'unità attraverso un web browser standard che fornisce l'accesso 24 ore al giorno per 7 giorni alla settimana tramite Internet. In questo modo è possibile consultare gli andamenti storici o diagnosticare i guasti, gestendo il sistema senza essere concretamente nella centrale termica.
- La tecnologia SIMS è in grado di generare automaticamente SMS o e-mail d'allerta al verificarsi di eventi potenzialmente critici, permettendo inoltre le notifiche di interventi programmati, velocizzando l'assistenza e le eventuali riparazioni.

**Le informazioni sempre disponibili  
e il controllo a portata di mano.**



The image shows a control panel for a Spirax Sarco EasiHeat system. The panel is blue and features a large, square touchscreen display. The screen displays a graphical user interface (GUI) with the Spirax Sarco logo at the top left. The main display area shows a schematic diagram of a steam heating system with various components and data points. Key data points include: 402 kW, 614 kg/hr, 143°C, 91°C, 82°C, 82°C, 90°C, and 74°C. The top right corner of the screen shows a user profile icon, the time 07:37:07, and the date 27/03/2012. Below the main display area, there is a row of seven icons: a home icon, a PID icon, a gear icon, a warning icon, a graph icon, a wrench icon, and a flame icon. At the bottom of the screen, the text "First for Steam Solutions" is displayed, followed by three columns: "EXPERTISE", "SOLUTIONS", and "SUSTAINABILITY".

The image shows a product label for the Spirax Sarco EasiHeat system. The label is dark blue and features the Spirax Sarco logo in large, bold, blue letters. Below the logo, the word "EasiHeat" is written in a large, bold, red font. At the bottom of the label, there is a section for technical specifications, including "Model Type", "Product Code Number", and "Date of manufacture".

## Controlli avanzati del processo di riscaldamento grazie alla tecnologia SIMS

Il sistema EasiHeat™ HTG ora dispone di un timer settimanale programmabile come quello che si trova nell'impianto di riscaldamento di casa vostra. Questo metodo di controllo avanzato migliora ulteriormente l'efficienza energetica del sistema, programmando le accensioni dell'unità secondo le vostre effettive necessità.



La compensazione con il clima esterno regola automaticamente il set-point del riscaldamento, adeguando la produzione di calore al variare delle temperatura esterna.

Questo controllo avanzato migliora ulteriormente l'efficienza energetica dell'impianto, mantenendo un confortevole ambiente di lavoro.



All'aumentare della temperatura esterna si riduce quella del sistema di riscaldamento, riducendo gli sprechi.



Al diminuire della temperatura esterna aumenta quella del sistema di riscaldamento.

**First for Steam Solutions**



NOTTINGHAM, REGNO UNITO



## Studio di un caso di successo

### I sistemi Spirax EasiHeat™ battono gli impianti della concorrenza sovradimensionati

La riconversione da uffici a laboratori di un edificio ad un piano, in prima analisi implicava l'installazione di un nuovo impianto di produzione d'acqua calda per il riscaldamento molto ingombrante. Questa è stata la principale considerazione che ha spinto gli interessati verso la modifica delle specifiche originarie di progetto, che prevedevano scambiatori di calore standard a fascio tubiero.

La Spirax Sarco ha dimostrato che gli scambiatori inizialmente proposti erano sovradimensionati rispetto all'edificio e che era inoltre possibile aumentare l'efficienza dell'impianto. È stato così proposto il sistema Spirax EasiHeat™ HTG.

A confronto degli scambiatori a fascio tubiero inizialmente selezionati per svolgere lo stesso servizio, i due sistemi Spirax EasiHeat™ HTG proposti da Spirax Sarco hanno occupato solo il 25% dello spazio originariamente previsto. Inoltre, le due unità sono state installate in metà del tempo rispetto a quanto si sarebbe impiegato con dei tradizionali scambiatori a fascio tubiero, poiché molte delle attività di messa in servizio, come la taratura e il collaudo dei controlli, erano già state effettuate in fabbrica dalla Spirax Sarco, prima della consegna.

Scegliendo le unità compatte di scambio termico Spirax EasiHeat™ HTG per la produzione d'acqua calda per il riscaldamento, è stato recuperato spazio prezioso nel locale caldaia, riducendo i tempi d'installazione nell'ambito di un progetto di ristrutturazione generale.



## Il sistema completo Spirax EasiHeat™ HTG

### L'unità base standard

L'unità base standard racchiude tutti gli elementi chiave che determinano le eccellenti prestazioni dei sistemi Spirax EasiHeat™ HTG.

### Dispositivo di "High limit" (limite massimo) di tipo "fail-safe" (a prova di guasto)

Il controllo "High Limit" di temperatura assicura che l'unità venga spenta automaticamente e in sicurezza in caso di guasto. Le unità compatte di scambio termico Spirax EasiHeat™ HTG da installare in Italia devono essere complete di opzione di "High Limit" di temperatura indipendente dal "fail-safe".

### Accessori di linea opzionali

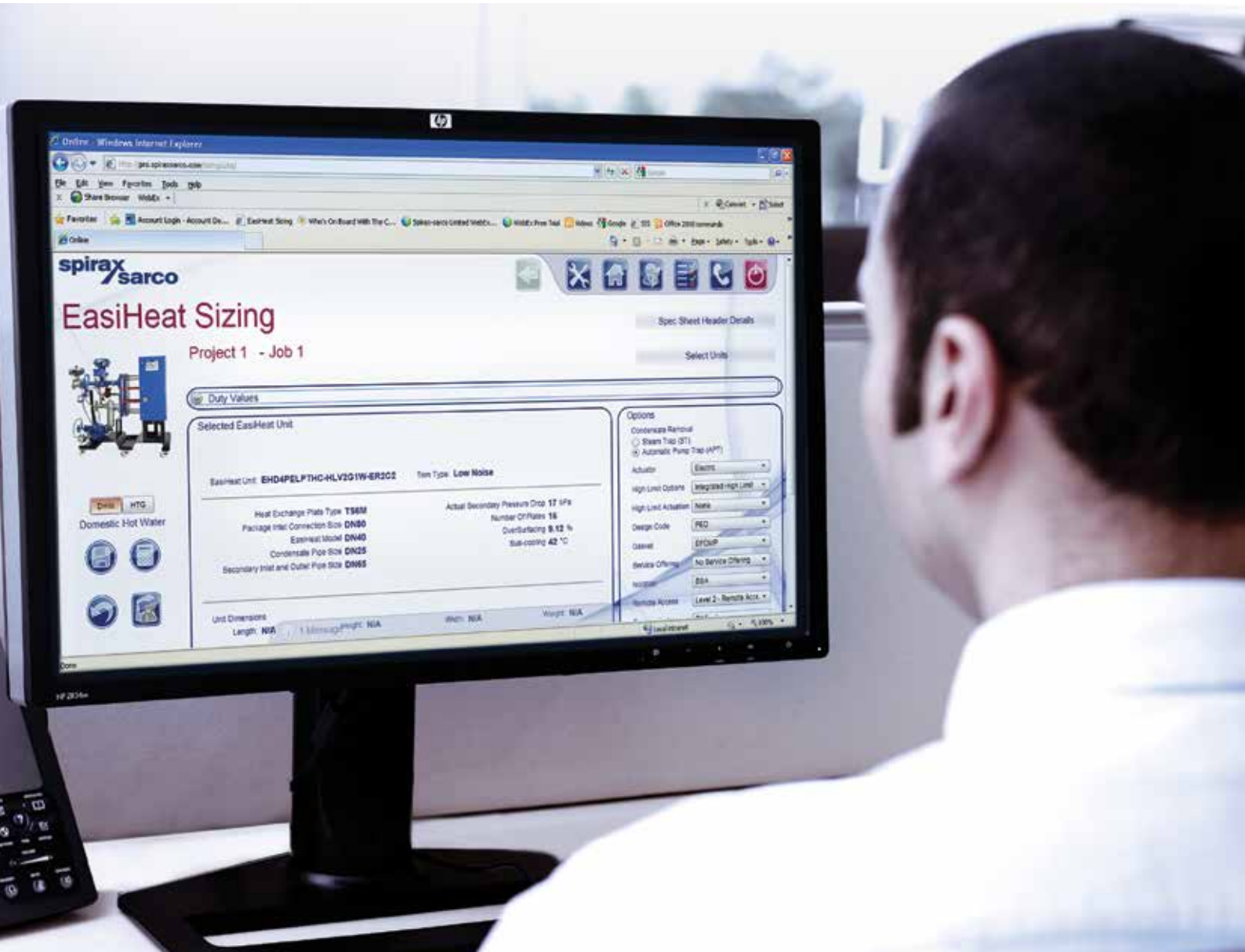
I sistemi Spirax EasiHeat™ HTG possono essere personalizzati su richiesta con un'ampia gamma di accessori di linea.

### Opzioni relative alla tecnologia SIMS

L'opzione del monitoraggio energetico permette la consultazione delle informazioni riguardanti l'energia, le emissioni di CO<sub>2</sub> e di carbonio. Sono inoltre previste numerose opzioni di accesso remoto, compresi SMS ed e-mail relativi agli allarmi di sistema, come pure il completo accesso remoto via Internet. Un'ampia gamma di protocolli di comunicazione permettono all'utente di usufruire della flessibilità d'integrazione con molti degli esistenti sistemi di gestione degli edifici.

**“Il nostro intento è di rendere disponibili in tempo reale le informazioni riguardanti l'energia e le emissioni di CO<sub>2</sub> e di carbonio. Grazie alla tecnologia SIMS, i responsabili della gestione energetica hanno accesso alle informazioni chiave per i loro report in modo rapido e semplice”.**

(Chris Rowlands - Responsabile del gruppo per le Soluzioni di Trasmissione del Calore)



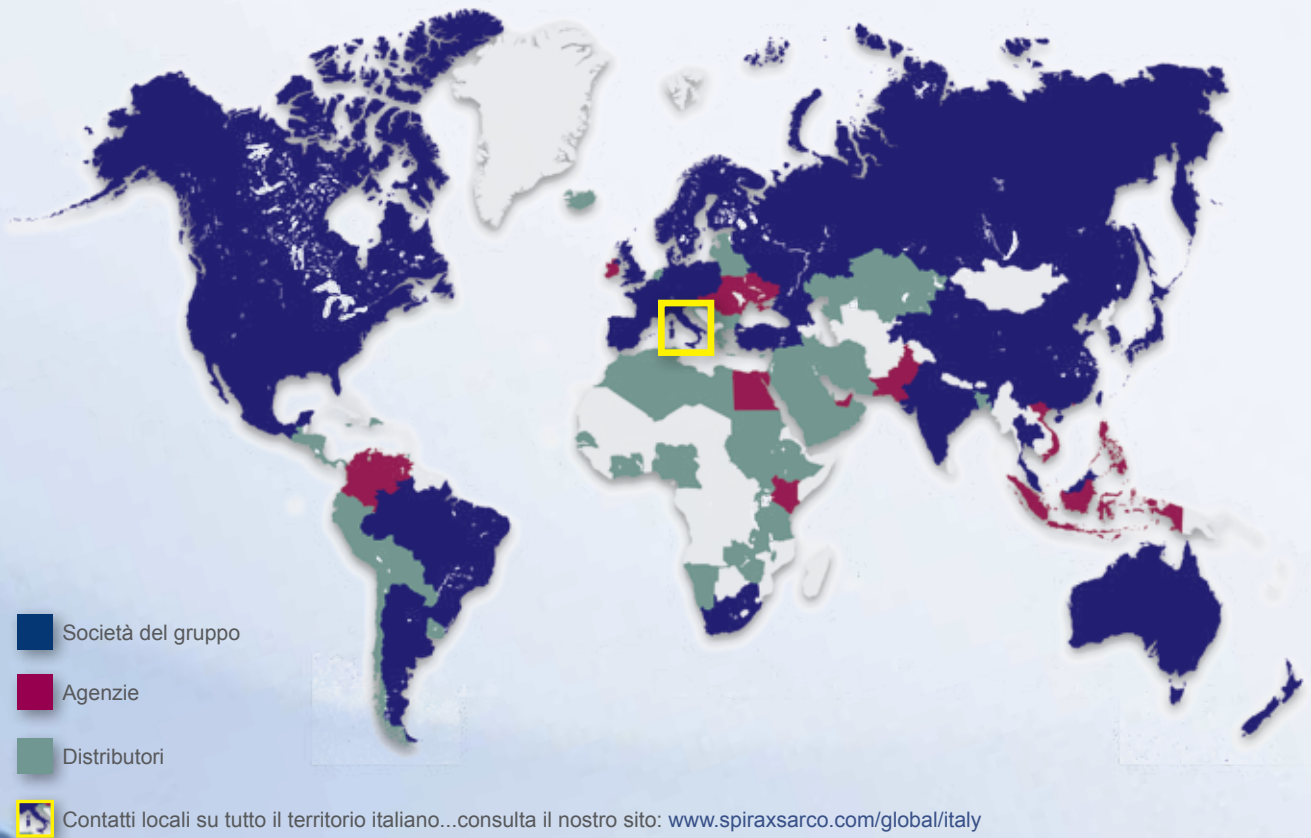
## Contatta Spirax Sarco oggi...

per ottenere informazioni su come utilizzare i sistemi Spirax EasiHeat™ HTG con tecnologia SIMS integrata per aiutarvi a ridurre i costi del vostro sistema di produzione di acqua calda per riscaldamento.

Per maggiori informazioni, visitate il sito web: [www.spiraxsarco.com/easiheat](http://www.spiraxsarco.com/easiheat)



## Organizzazione globale



# spirax sarco

Spirax-Sarco S.r.l.  
Via per Cinisello, 18 - 20834 Nova Milanese (MB)  
Tel.: 0362 49 17.1  
Fax: 0362 49 17 307  
[www.spiraxsarco.com/global/italy](http://www.spiraxsarco.com/global/italy)