

soluzioni per  
il vapore pulito

# CSM

Il generatore compatto di vapore pulito



**spirax**  
**/sarco**

*First for Steam Solutions*

EXPERTISE | SOLUTIONS | SUSTAINABILITY

# CSM-C & CSM-E

## Il generatore compatto di vapore pulito

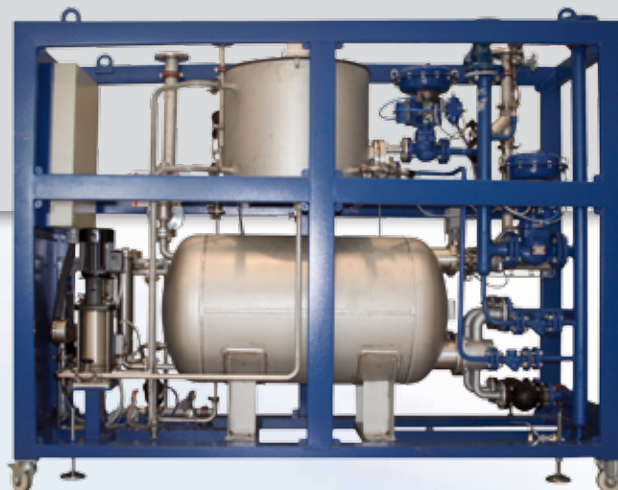
Spirax Sarco, leader mondiale nella gestione del vapore, ha unito la tecnologia più avanzata alla competenza nella progettazione ed assemblaggio "in package", realizzando un generatore di vapore pulito in grado di soddisfare i più elevati standard di qualità esistenti.

Il generatore, controllato da un microprocessore, utilizza acqua di alimentazione trattata e vapore industriale o energia elettrica per produrre vapore pulito sterile. Esecuzioni speciali consentono di impiegare altre fonti energetiche tipo acqua surriscaldata. La gamma standard C & E comprende unità in grado di produrre fino a 600 kg/h a 3 bar.

L'unità è studiata per essere facilmente movimentata e velocemente posizionata anche in luoghi poco agevoli.

### Benefici:

- CSM-C è un'apparecchiatura compatta in grado di essere movimentata e posizionata in spazi ridotti, offrendo la massima resa con il minimo ingombro
- Produzione fino a 600 kg/h di vapore pulito
- Quadro di comando con PLC e "touchscreen" a colori: facilità di impostazione parametri, supervisione, telediagnosi e manutenzione assistita
- Collaudo in fabbrica e certificazione PED di insieme
- Accesso per manutenzione da ogni lato
- Materiali a contatto con acqua di alimento e vapore pulito in acciaio inossidabile
- Sistema di preriscaldamento e degasazione: mantiene in circolazione l'acqua di alimento e assicura la rimozione dei gas solubili prima dell'ingresso in caldaia
- Totalmente conforme a normativa europea EN285 ed approvato HTM 2031



**First for Steam Solutions**



## Uno sguardo alla gamma

Modello	Capacità di produzione vapore pulito	Sorgente di energia
CSM-C	Fino a 600 kg/h @ 3 bar	Vapore industriale
CSM-E	Fino a 150 kg/h @ 3 bar	Energia elettrica



## Applicazioni

L'impiego del CSM-C o CSM-E è ideale nei casi in cui risulta essenziale l'alta qualità del vapore prodotto.

Qui di seguito sono elencate alcune fra le sue principali applicazioni.

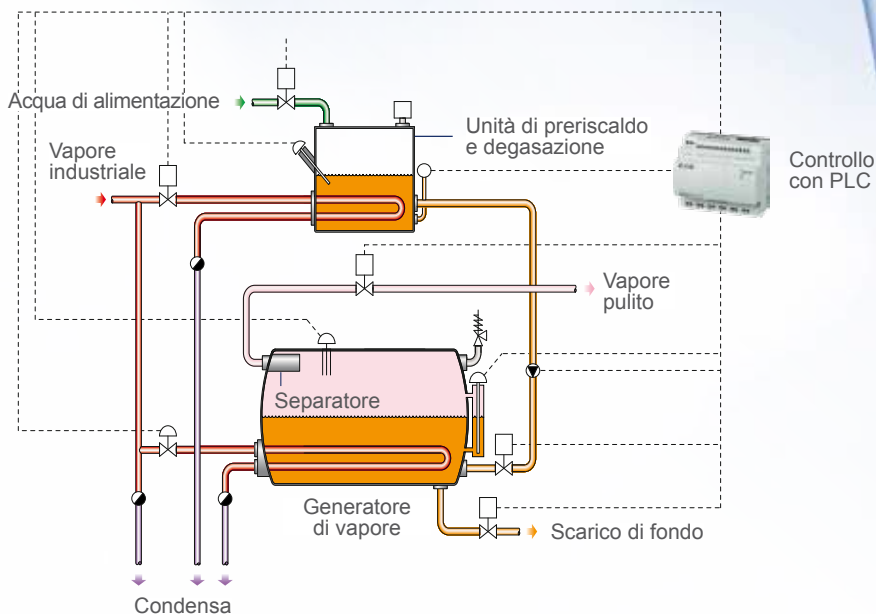
Per altri impieghi o settori industriali il rappresentante locale Spirax Sarco sarà in grado di consigliarvi adeguatamente.



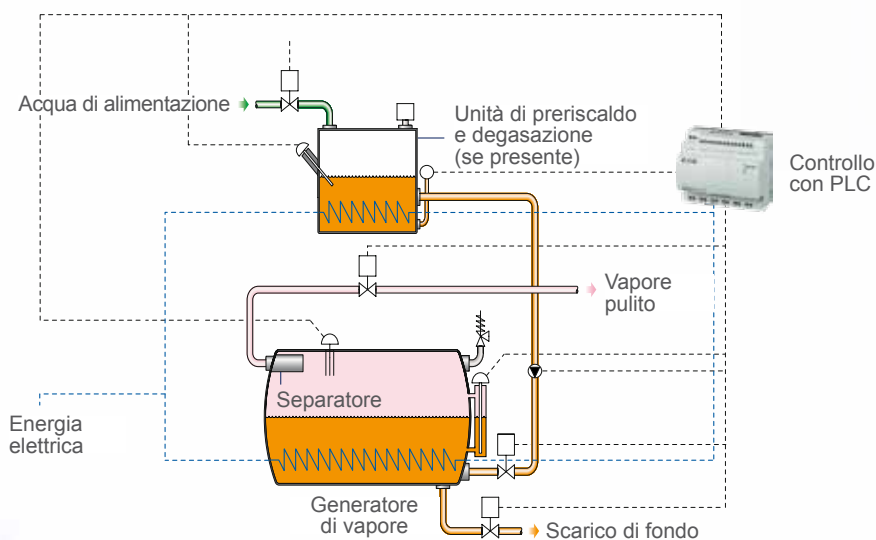
Applicazioni	Industrie
Sterilizzazione	Ospedaliera
Sterilizzazione in loco (SIP)	Alimentare
Iniezione diretta	Farmaceutica
Umidificazione sale sterili	Biotechologica
Condizionamento sale operatorie	Elettronica
Laboratori	Bevande ed imbottigliamento



## Come opera il CSM-C



## Come opera il CSM-E



## L'impegno del package

Abbiamo da tempo appurato che i nostri clienti si aspettano da noi una collaborazione che consenta di non disperdere energie ed attenzione ai loro impegni quotidiani.

Valuteremo le esigenze del vostro impianto, fornendovi assistenza alla progettazione iniziale, nella fornitura, durante l'installazione, fino all'avviamento ed al corso di istruzione per i vostri operatori.

La semplicità dell'unità consentirà di discutere ed integrare il vostro progetto con un solo interlocutore durante l'intero percorso.

Egli si farà carico di ogni responsabilità, lasciandovi libero di svolgere la vostra attività principale.

CSM-C e CSM-E sono la risposta in package alla vostra esigenza di vapore pulito. Il design compatto comprende tutto ciò che occorre per trasformare l'acqua nel fluido adatto al vostro processo.

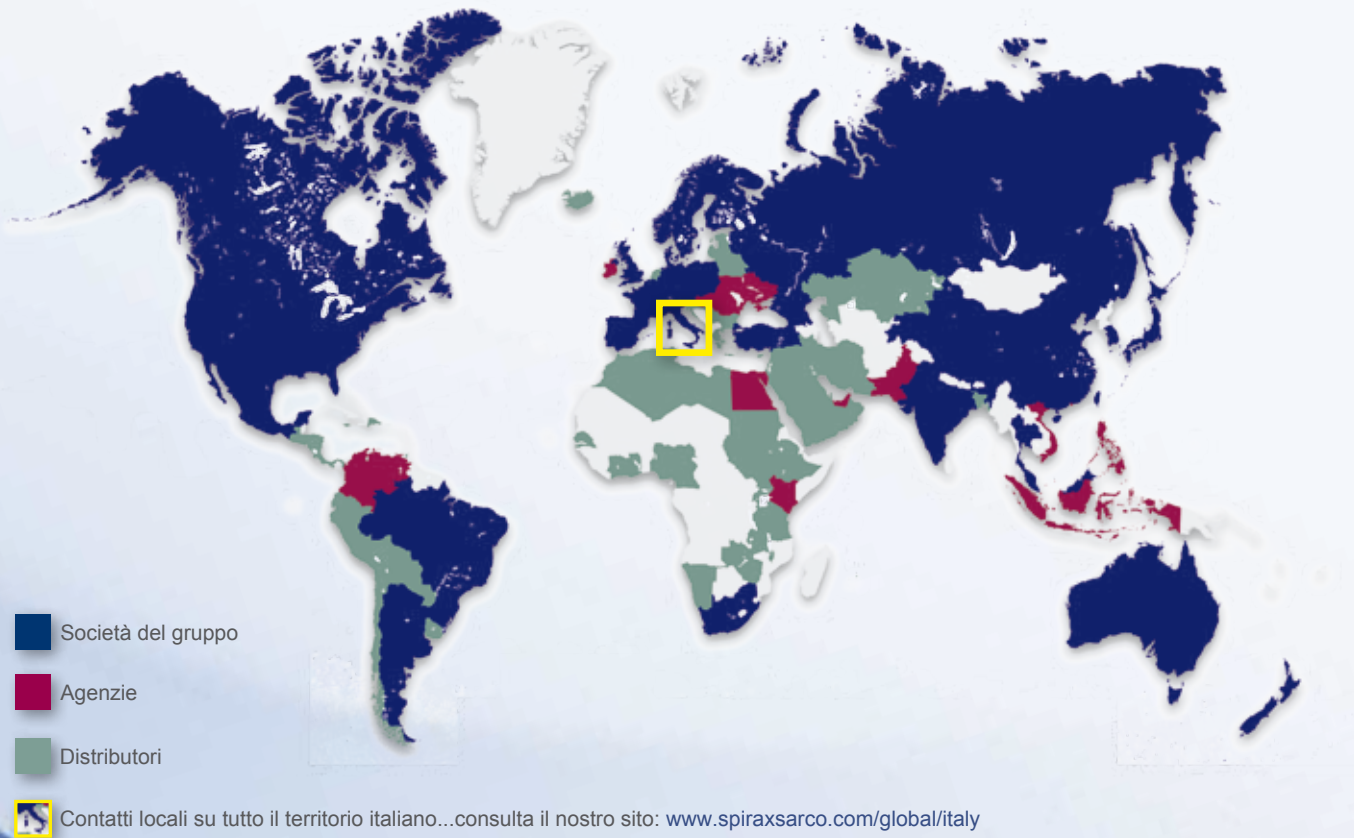


Certificato HTM2031 per CSM-C

## Punti di forza e benefici

Punti di forza	Elenco benefici
 <p><b>Progetto consolidato, aumento di efficienza nella produzione del vapore pulito.</b></p>	<p>Il vapore pulito prodotto è di alta qualità e soddisfa gli standard sanitari HTM 2010 e HTM 2031, così come i requisiti di EN 285.</p>
 <p><b>Unità pre-assemblata.</b></p>	<p>Tempo di installazione ridotto e messa in funzione senza problemi. Un solo interlocutore.</p>
 <p><b>Controlli precisi ed automatici consentono produzione di vapore costante.</b></p>	<p>Il vapore pulito sarà fornito al vostro processo alla corretta pressione e portata con qualsiasi fluttuazione della richiesta.</p>
 <p><b>Progetto modulare e compatto.</b></p>	<p>La facilità di passaggio in spazi ristretti rende possibile l'installazione di CSM-C anche ove non era stato previsto un generatore indiretto di vapore pulito. Massima resa per un minimo ingombro.</p>
 <p><b>Quadro di comando con interfaccia "touchscreen" per una gestione semplice.</b></p>	<p>Semplicità di impostazione dei parametri di controllo e facile supervisione locale. Esame dei dati in tempo reale e memoria storica dell'impianto.</p>
 <p><b>La componentistica di alta qualità impiegata richiede una manutenzione ridotta.</b></p>	<p>Incremento MTBF. Accurata operatività.</p>
 <p><b>Tutta la componentistica a contatto con l'acqua di alimento e il vapore pulito è in acciaio inossidabile 316L.</b></p>	<p>Affidabilità nel rendimento con bassi costi di gestione. Abbattimento dei rischi di corrosione, con conseguente salvaguardia dalla contaminazione del vapore pulito.</p>
 <p><b>Possibilità di collegamento ad un sistema di controllo e/o supervisione remoto.</b></p>	<p>Possibilità di monitoraggio a distanza con diagnosi e manutenzione. Invio allarmi mediante sms.</p>
 <p><b>Piena conformità con normativa PED 97/23/EC. Certificazione di insieme.</b></p>	<p>Disponibilità di tutta la documentazione, completa tracciabilità dei componenti, nessuna perdita di tempo e di denaro non prevista.</p>
 <p><b>Ampia disponibilità di prestazioni, in grado di soddisfare ogni vostra necessità.</b></p>	<p>Sicurezza ed efficienza garantite: potrete concentrarvi sulla vostra principale attività perché noi penseremo a tutto il resto.</p>

## Organizzazione globale



# spirax sarco

Spirax-Sarco S.r.l.  
Via per Cinisello, 18 - 20834 Nova Milanese (MB)  
Tel.: 0362 49 17.1  
Fax: 0362 49 17 307  
[www.spiraxsarco.com/global/italy](http://www.spiraxsarco.com/global/italy)