

Manometro sanitario

Istruzioni per l'installazione e la manutenzione

1. Informazioni generali per la sicurezza

Il funzionamento sicuro di queste unità può essere garantito solo se l'installazione, la messa in funzione e la manutenzione sono eseguite correttamente da personale qualificato (vedere la Sezione 11 delle Informazioni supplementari sulla sicurezza allegate) in conformità con le istruzioni operative. Occorrerà conformarsi anche alle Istruzioni generali per l'installazione e la sicurezza per la costruzione di tubazioni ed impianti, nonché per l'uso appropriato di attrezzi e apparecchiature di sicurezza.

Isolamento

Valutare se chiudendo le valvole di intercettazione possa essere messa a rischio una parte del sistema o il personale stesso. I pericoli possono includere l'intercettazione di sfiami di sfoghi o di dispositivi di protezione o il rendere inefficienti comandi o allarmi. Accertarsi che le valvole d'intercettazione siano spente in modo graduale per evitare variazioni improvvise al sistema.

Pressione

Prima di procedere a qualsiasi intervento di manutenzione, considerate cosa è presente o è stato presente nella tubazione. Accertarsi che la pressione sia isolata e scaricata in sicurezza alla pressione atmosferica prima di cercare di mantenere il prodotto; tale operazione facilmente attuabile montando valvole di depressurizzazione Spirax Sarco di tipo DV (vedere la letteratura specifica per i dettagli). Non ritenere che un sistema sia depressurizzato anche se il manometro indica zero.

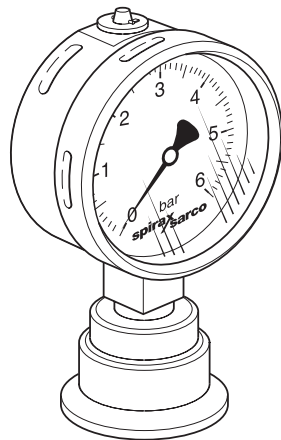
Temperatura

Attendere che la temperatura si normalizzi dopo l'intercettazione per evitare il pericolo di ustioni e nel caso prendere in considerazione l'utilizzo di indumenti protettivi (inclusi occhiali) se richiesto.

Smaltimento

Questo prodotto è riciclabile. È necessario assicurarsi che lo smaltimento dell'olio avvenga in conformità alle normative nazionali e locali in materia di smaltimento degli oli usati.

Visitare le pagine web sulla conformità dei prodotti Spirax Sarco all'indirizzo <https://www.spiraxsarco.com/product-compliance> per informazioni aggiornate inerenti a sostanze potenzialmente pericolose eventualmente contenute in questo prodotto. In assenza di informazioni supplementari nella pagina web sulla conformità dei prodotti Spirax Sarco, questo prodotto può essere riciclato in sicurezza e/o smaltito, purché si presti la dovuta attenzione. Controllare sempre le normative locali in materia di riciclo e smaltimento.



2. Informazioni generali sul prodotto

Nota: Per maggiori informazioni, far riferimento alla Specifica Tecnica , TI-P027-05, che fornirà i dettagli di:

2.1 Descrizione del prodotto

Il manometro sanitario per applicazioni con vapore pulito è realizzato in acciaio inossidabile e può essere utilizzato in condizioni di servizio generali in cui esistono pulsazioni o vibrazioni. È adatto ad ambienti corrosivi e a fluidi gassosi o liquidi che non ostruiscono il sistema di pressione. Viene fornito completo di una valvola di sovrappressione montata nella custodia superiore.

2.2 Diametri nominali e connessioni al processo

ASME BPE (Tipo B): 1", 1½", 2", 2½", 3"

DIN 32676 A: DN25, DN32, DN40, DN50, DN65, DN80, DN100

DIN 32676 B: DN26.9, DN33.7, DN42.4, DN48.4, DN60.3, DN76.1

2.3 Limiti di pressione/temperatura

Pressione di progetto massima	Lettura costante del fondo scala
	Fluttuante 0,9 x lettura del fondo scala
Temperatura di progetto massima	200 °C (392 °F)
Temperatura di progetto minima	-20 °C (-4 °F)

2.4 Campo di pressione

Range 1	0 - 6 bar (0 - 87 psi)
Range 2	0 - 10 bar (0 - 145 psi)

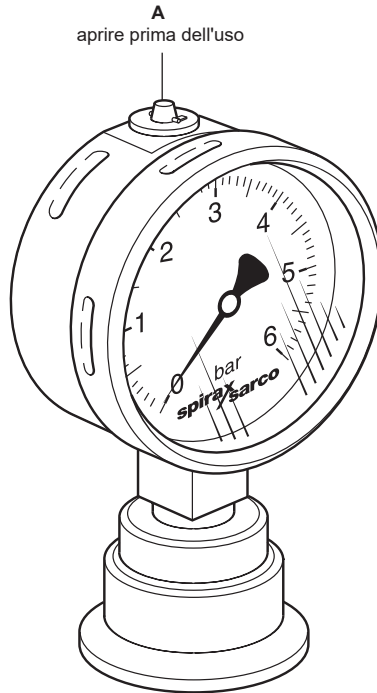
3. Installazione

Nota: Prima di effettuare l'installazione, leggere attentamente le "Informazioni per la sicurezza" al paragrafo 1.

Si raccomanda che tutti i manometri siano dotati di adeguate valvole di isolamento per consentire una manutenzione/sostituzione sicura. Se l'installazione è esposta al gelo, occorre prestare attenzione perché i misuratori possono scoppiare. Rimuovere tutti i tappi di protezione prima dell'installazione. I raccordi, le staffe e le guarnizioni per le connessioni finali dei tubi non sono forniti.

Nota importante

Dopo l'installazione, spostare il rubinetto superiore "A" in posizione aperta. La mancata esecuzione di questa operazione prima del funzionamento potrebbe invalidare la calibrazione.



Attenzione

Non serrare eccessivamente il morsetto sanitario per evitare che la guarnizione si danneggi. Di norma, è necessario solo recuperare l'allentamento e stringere il dado al massimo di mezzo giro.

4. Messa in servizio

Dopo l'installazione o la manutenzione accertarsi che il sistema sia completamente funzionante. Effettuare prove su tutti gli eventuali allarmi e dispositivi di protezione.

Questo prodotto è destinato ad essere collegato a un sistema in grado di gestire un processo conforme alla EC 1935.

Per ridurre al minimo il rischio di sostanze aggiunte non intenzionalmente nel sistema, è essenziale che l'utente finale esegua un ciclo CIP (cleaning in place) appropriato prima del primo utilizzo in un'applicazione a contatto con gli alimenti.

Un elenco dei materiali che potrebbero entrare direttamente o indirettamente in contatto con gli alimenti è riportato nella Dichiarazione di conformità fornita con questo prodotto.

5. Funzionamento

Il manometro Spirax Sarco è progettato per indicare la pressione all'interno del sistema.

Con l'ingresso della pressione, il tubo di bourdon tende a raddrizzarsi, convertendo la pressione in spostamento. Il tubo è collegato a un pignone che è collegato a una lancetta, che visualizza la pressione su una scala circolare.

6. Manutenzione

Non sono disponibili parti di ricambio per il manometro Spirax Sarco Sanitary. L'unico intervento di manutenzione necessario è la pulizia regolare del vetro stratificato di sicurezza. Per la pulizia del vetro non si devono usare solventi che potrebbero compromettere la trasparenza.

Nota: Le valvole di isolamento devono sempre essere aperte e chiuse lentamente per evitare shock di pressione ai manometri.

7. Parti di ricambio

Non sono disponibili parti di ricambio per il manometro Spirax Sarco Sanitary.

Come ordinare un nuovo prodotto

Esempio: 1 manometro sanitario Spirax Sarco con attacco a morsetto sanitario ASME BPE da 1½", gamma 1 (da 0 a 6 bar).