

spirax sarco

MST21

TI-P125-08
ST Issue 9

Termikus, kapszulás kondenzedény rozsdamentes acél kivitelben

Megnevezés

Az MST21 típ. termikus, nyomáskiegyenlítéses (kapszulás), karbantartható, rozsdamentes acél kondenzedény kis kondenzvíz mennyiségek, mint pl. kísérfűtés, steril szűrők alá, stb. elvezetésére alkalmazható. A kondenzedény minden eleme rozsdamentes acél, korrózióálló és könnyen karbantartható.

Kapható típusok

MST21 Standard teljesítmény (standard egység)

MST21H Megnövelt teljesítmény speciális alkalmazásokra

Megjegyzés: Megrendeléskor kérjük megadni a kapszula típusát is (lásd az alábbi kapszula típusokat)

Kapszula típusok és működésük

Standard kapszula - 'STD' jelzéssel - kb. 12°C-kal a telítési hőmérséklet alatt engedi el a kondenzvizet.

Választható kapszulák - 'SUB' jelzéssel, kb. 24°C-kal a telítési hőmérséklet alatt, ill. **'NTS'** jelzéssel, kb. 6°C-kal a telítési hőmérséklet alatt vezeti el a kondenzvizet.

Szabványok

A termék megfelel az Európai Unió nyomástartó edényekre vonatkozó 97/23/EC számú irányelv előírásainak.

Bizonylatok

A termékhez a származási bizonylaton túl DIN EN 10204 2.2 szerinti vizsgálati bizonylatot, "Typical Test Report"-ot is szállítunk.

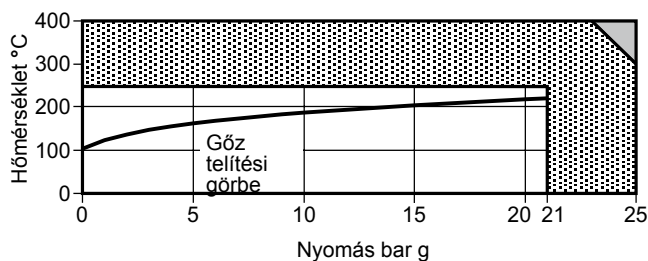
Megjegyzés: Bizonylatokkal kapcsolatos igényt rendeléskor jelezni kell.

Méretetek és csőcsatlakozások


MST21 ¼", ⅜" és ½" menetű BSP, EN ISO 228-1, vagy NPT.

MST21H ½", ¾" és 1" menetű BSP, EN ISO 228-1, vagy NPT.

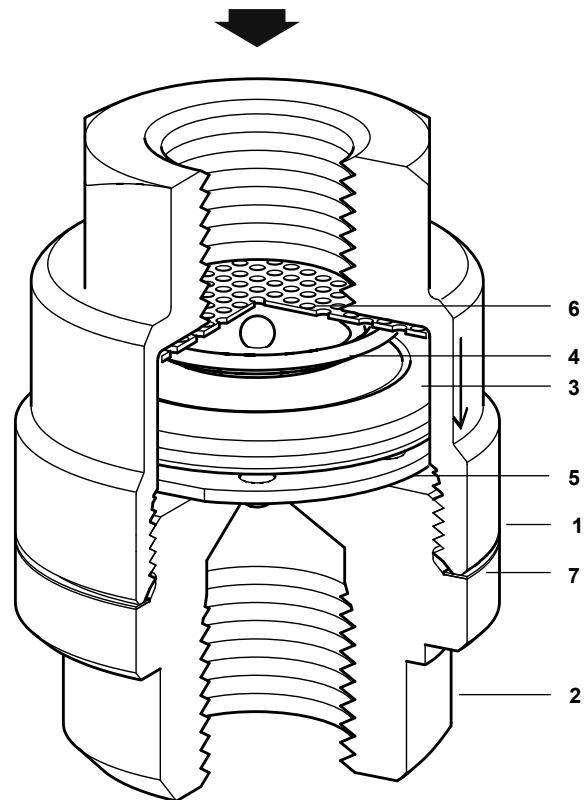
Nyomás / hőmérséklet határok (ISO 6552)



 A termék **nem használható** ebben a tartományban.

 A belső alkatrészek esetleges károsodása miatt a termék használata ebben a tartományban **nem ajánlott**.

Ház névleges nyomás	PN25
PMA Max. tervezési nyomás	25 bar g @ 300°C
TMA Max. tervezési hőmérséklet	400°C @ 23 bar g
Min. tervezési hőmérséklet	0°C
PMO Max. üzemi nyomás	21 bar g @ 235°C
TMO Max. üzemi hőmérséklet	235°C @ 21 bar g
Min. üzemi hőmérséklet	0°C
Próbanyomás:	38 bar g

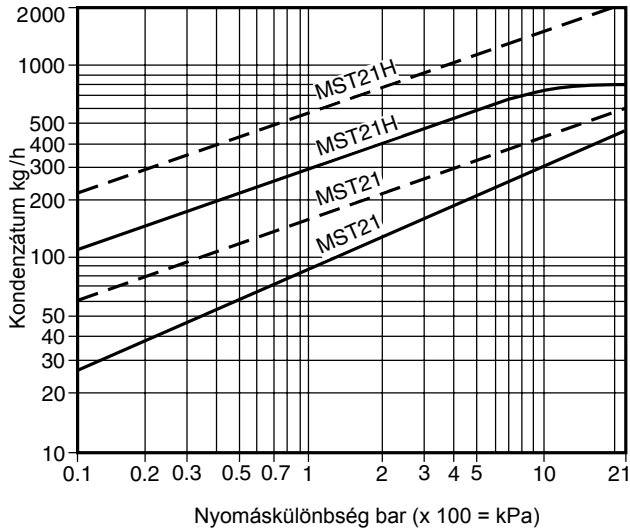


Anyagok

Sz.	Megnevezés	Anyag
1	Ház	Auszténites rozsdamentes acél (303) ASTM A743 CF16Fa
2	Fedél	Rozsdament.acél 420A UGIMA AISI 420
3	Kapszula	Rozsdament.acél
4	Rugó	Rozsdament.acél BS 2056 302 S26
5	Távtartó	Rozsdament.acél BS 1449 304 S15
6	Szűrőszita (0.8 mm perforáció)	Rozsdament.acél ASTM A240 316L
7	Tömítés	Rozsdament.acél BS 1449 304 S15

Megjegyzés: A zárójelben lévő anyagminőség a legközelebb álló.

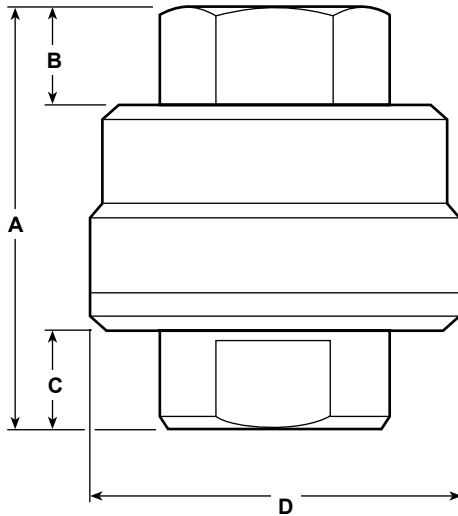
Teljesítmény diagram



Hidegvíz teljesítmény - - - - - Forróvíz teljesítmény ————

Méret / súlyok (kb.) mm-ben és kg-ban

Méret	A	B	C	D	Súly
¼"	50.5	8.5	10	45	0.34
½"	61.0	12.5	14	45	0.48
¾"	68.0	14.0	14	45	0.48
¾"	68.0	14.0	14	45	0.48
1"	75.0	14.0	14	45	0.48



Beépítési, karbantartási és biztonságtechnikai utasítás

Lásd a termékkel együtt szállított IM-P125-07.sz. Beépítési és Karbantartási Utasítást.

Beépítés:
Az MST21 tip. kondenzédényt függőleges kondenzvezetékbe kell beépíteni úgy, hogy a kondenzvíz belépés felül legyen és a kondenzvíz alul távozzon. Ez a beépítés a kondenzédény önüríthetőségét biztosítja. Vízszintes vezetékbe történő beépítés esetén a kondenzédény előtt legyen egy kismértékű függőleges csővezeték szakasz.

Figyelem:
A ház/fedél tömítés egy vékony acél gyűrű, kezelése megfelelő gondosságot és körültekintést igényel az esetleges fizikai sérülések elkerülésére.

Hulladékkezelés:
A termék újrahasznosítható. Kellő körültekintés mellett, a termék hulladékkezelése során környezetet veszélyeztető hatás nem keletkezik.

Megrendelési példa

1 db Spirax Sarco ¼" BSP menetes, MST21 tip. termikus, nyomáskiegyenlített kondenzédény 'STD' tip. kapszulával, amely a telítési hőmérséklet alatt 10°C-kal vezeti el a kondenzvizet.

Tartalékalkatrészek

Tartalékalkatrészként csak a folyamatos vonallal jelzett alkatrészek kaphatók, a szaggatott vonallal jelzettek nem.

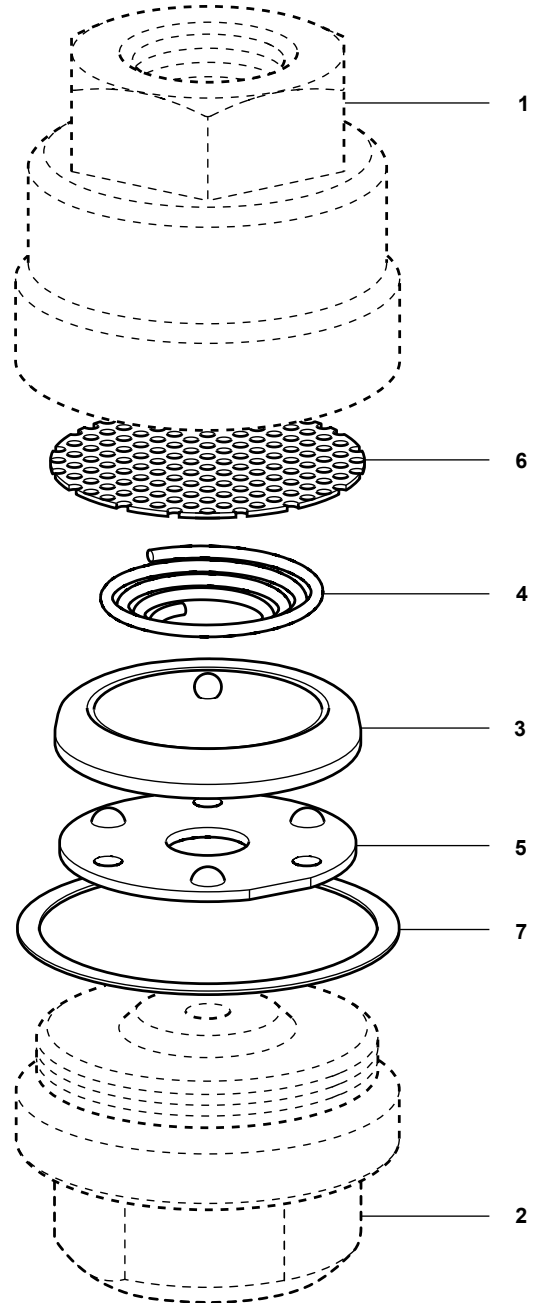
Kapható alkatrészek

Belső egység MST21 kondenzédényhez **3, 4, 5, 6, 7**



Tartalékalkatrészek rendelése

Minden esetben adja meg a tartalékalkatrész fenti táblázatban szereplő megnevezését, a kondenzédény méretét, típusát és a kapszula típusát.

Példa: 1 db belső egység Spirax Sarco ¼" MST21 tip. termikus, nyomáskiegyenlített, 'STD' tip. kapszulával rendelkező kondenzédényhez.



Javasolt meghúzási nyomaték

Sz.	Méret	 vagy 	N m
1 és 2	¼"	22	100 - 110
	½"	32	100 - 110
	¾"	32	100 - 110
	¾"	36	100 - 110
	1"	41	100 - 110