



Cert. No. LRQ 0963008

ISO 9001

spirax sarco

TI-P054-04
 CH Issue 6

MPC1, MPC2 és MPC2A típus. Spirax-Monnier nagy hatásfokú sűrített levegő szűrő/nyomáscsökkentő egység

Megnevezés

A Spirax-Monnier MPC sorozat nagy hatékonyságú olajleválasztó/szűrő és szabályozó egységei igen jó minőségű sűrített levegőt, pontos nyomásscsoportot biztosítanak pneumatikus működtetők és más célrendszerek részére.

Főbb jellemzők:

- Kompakt mini olajleválasztó szűrő / nyomáscsökkentő.
- Aut. nyomáskiegyenlítés.
- Nagy hatásfok - Több, mint 99.99% BS 3928, BS 4400 és D.O.P. tesztek szerint.
- Olaj elragadás 21°C-on, - kisebb, mint 0.01 mg/m³.
- 100% -os víztelenítés.
- Polikarbonát tartály BS 6005 szabvány szerint.

Alapegységként rendelkezésre álló típusok:

MPC1	ATEX kompatibilitás. Fémtartály kézi üritéssel és elállítás elleni védelemmel.
MPC2	Polikarbonát tartály
MPC2A	Fémtartály automatikus üritéssel.

Alkalmazások

Az MPC típusok nagyon magas minőségű sűrített levegő biztosítására használhatók. Számos helyen alkalmazható, ahol jó minőségű sűrített levegő szükséges, pl. légkenesítő csapágyak, légnomásmérők, műszer levegő ellátás, pneumatikus pozicionálók, stb.

Az MPC1 sűrített levegő szűrő/szabályozó ATEX kompatibilis.

94/9/EC (ATEX95) Irányelv Nyilatkozat

Az MPC1 típus potenciálisan robbanásveszélyes környezetben is alkalmazható, az Equipment Group II Category 2-ben foglaltak szerint.

- Az MPC1 típust 'szimplán' műszaki termékként határoztuk meg, ezért nem tartozik az ATEX irányelv hatáskörébe, ebből következően nem szükséges a külön megjelölése.

Megfelelőségi értékelésünk szerint, egy gyúlékonyság kockázati analízis (EN 13463-1) lett lefolytatva a következő eredménnyel:

- Az MPC1 típus nem rendelkezik saját gyúlékonysági forrással - még a ritka meghibásodások eseteiben sem.

Megjegyzés: Az Európai ATEX Állandó Bizottság megállapítása szerint... "az a közeg, amely áramlásánál fogva elektrosztatikus feltöltődést okoz, nem tartozik az öngyulladó közegek kategóriájába a 94/9/EC szerint."

Az MPC1 használható potenciálisan robbanásveszélyes környezetben, az Equipment Group II Category 2-ben foglaltak szerint, a Beépítési és Karbantartási Utasítás (IM-P054-08) betartása mellett.

Méreték és csőcsatlakozások

1/4" menetes BSP (BS 21-Rp, ISO 7)

Rugótartomány (működési nyomástartomány)

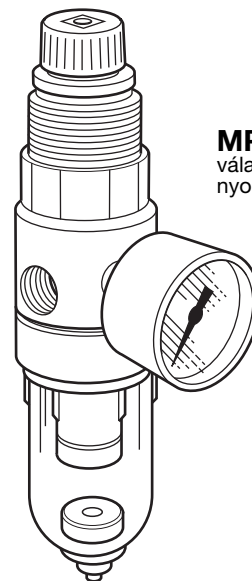
Minden szabályozó nulla nyomásra, vagy a megadott nyomástartomány szerinti nyomásra állítható be. A működési nyomástartomány a gyártmányon fel van tüntetve.

Standard rugó	Fekete	0.7 - 9.0 bar g
	Fehér	0.2 - 2.0 bar g
Választható rugó	Rózsaszín	0.3 - 4.0 bar g

Megjegyzés: Az MPC típust standard rugóval szállítjuk, kivéve, ha rendeléskor más rugó lett megadva.

Működési határok

Maximális	Polikarbonát tartály	10 bar g @ 50°C
nyomás/hőmérséklet	Fémtartály	17 bar g @ 80°C



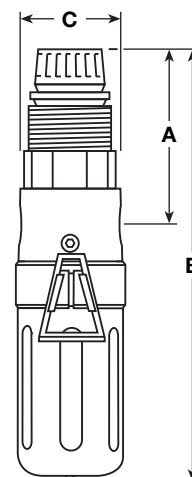
MPC2
választható
nyomásmérővel

Anyagok

Megnevezés	Anyag
Ház	Alumínium - galvanizált
Tartály	Polikarbonát v. ötvöztött alumínium
Szelepfedél készlet	Polikarbonát v. alumínium
Szűrőbetét	Mikroszál / rozsdamentes acél
Szelep	Nitril

Méreték (kb.) mm-ben és kg-ban

Típus	Méret	A	B	C	E	E1	Súly
MPC1	1/4"	75	167	41	25	-	0.2
MPC2	1/4"	65	155	41	25	45	0.2
MPC2A	1/4"	75	167	41	25	-	0.2



Kiszereelési távolság: E tartályvédő nélkül E1 tartályvédővel

MPC választható kiegészítők - Kiválasztási tábl.

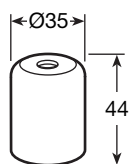
S = standard OE = opcionális ■ = nem kapható

Jellemzők	MPC1	MPC2	MPC2A
Polikarbonát tartály	ürités nélkül		OE
	kézi üritéssel		S
Tartályvédő		OE	
Fém tartály (nézőüveg nélk.)	kézi üritéssel	S	OE
	aut.üritéssel		S
Elállításbiztos kupak	zárótömítéssel	S	OE
Nyomásmérő	50 mm Ø		OE
	40 mm Ø	S	OE
Type 8 rögzítő elem		OE	OE
FK21 rögzítő keret	S	OE	OE
Alumínium zárógyűrű	S	OE	OE

Megjegyzés: A készlet tartalmaz egy MPC-t 40 mm Ø átm. nyomásmérőt, zárótömítéssel és FK21 rögzítő kerettel. Elállításbiztos kupak vásárlása zárótömítéssel javasolt választható kiegészítőként MPC2 és MPC2A készletekhez.

Elállításbiztos kupak

Méretek (kb.) mm-ben



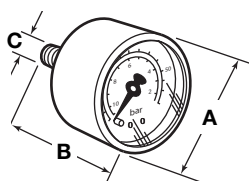
Nyomásmérő (Nem MPC2A típushoz)

Két méretben kapható (1½" és 2"), három nyomástartományban. bar és psi értékekben egyaránt megadva. Kérjük rendeléskor adja meg a kért méretet és nyomástartományt.

Nyomástartományok	0 - 2 bar	0 - 30 psi
	0 - 7 bar	0 - 100 psi
	0 - 11 bar	0 - 160 psi

Méret (kb.) mm-ben

Méret	A	B	C
1½"	40	47	R½"
2"	48	45	R½"

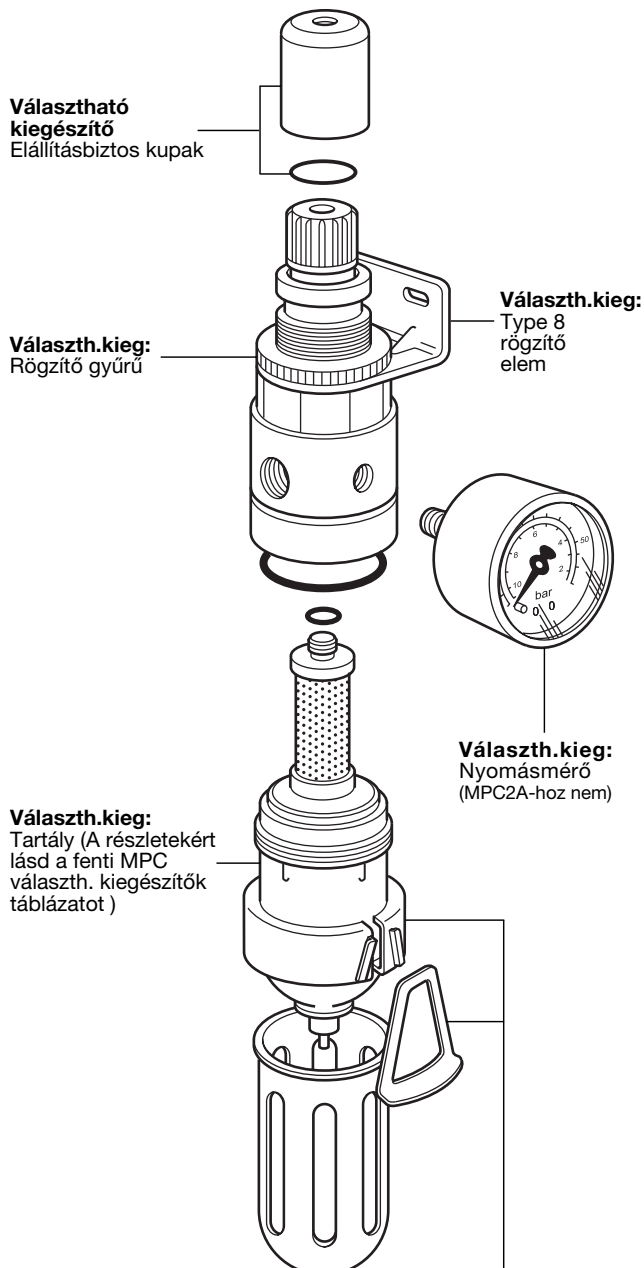
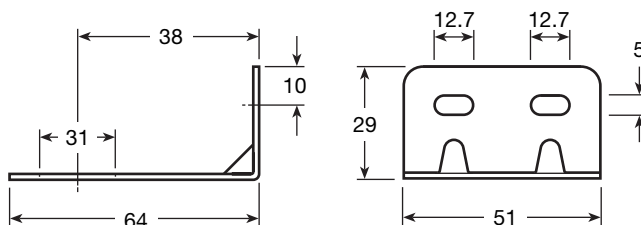


Type 8 rögzítő elem és rögzítő gyűrű

Általános beépítésekhez.

A szűrő / szabályozó horganyzott lágyacél rögzítő elemmel és alumínium rögzítő gyűrűvel fogatható fel. Kérjük, mindkét tételt adja meg megrendeléskor.

Méret (kb.) mm-ben



Választható kiegészítő
Elállításbiztos kupak

Választh.kieg:
Rögzítő gyűrű

Választh.kieg:
Type 8 rögzítő elem

Választh.kieg:
Nyomásmérő (MPC2A-hoz nem)

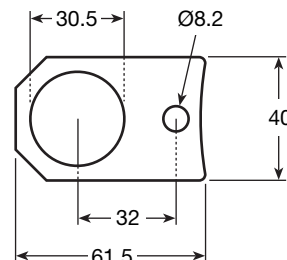
Választh.kieg:
Tartály (A részletekért lásd a fenti MPC választh. kiegészítők táblázatát)

Választható kiegészítő:
Tartályvédő (csak MPC2-nél).
A biztonság érdekében a Spirax Sarco javasolja tartályvédő beépítését.

FK21 rögzítő keret

Az FK21 rögzítő keret az MPC típusok Spirax Sarco PN sorozatú pneumatikus működtetőinek rögzítéséhez szükséges. Az alumínium rögzítő gyűrű szintén szükséges a felfogatáshoz.

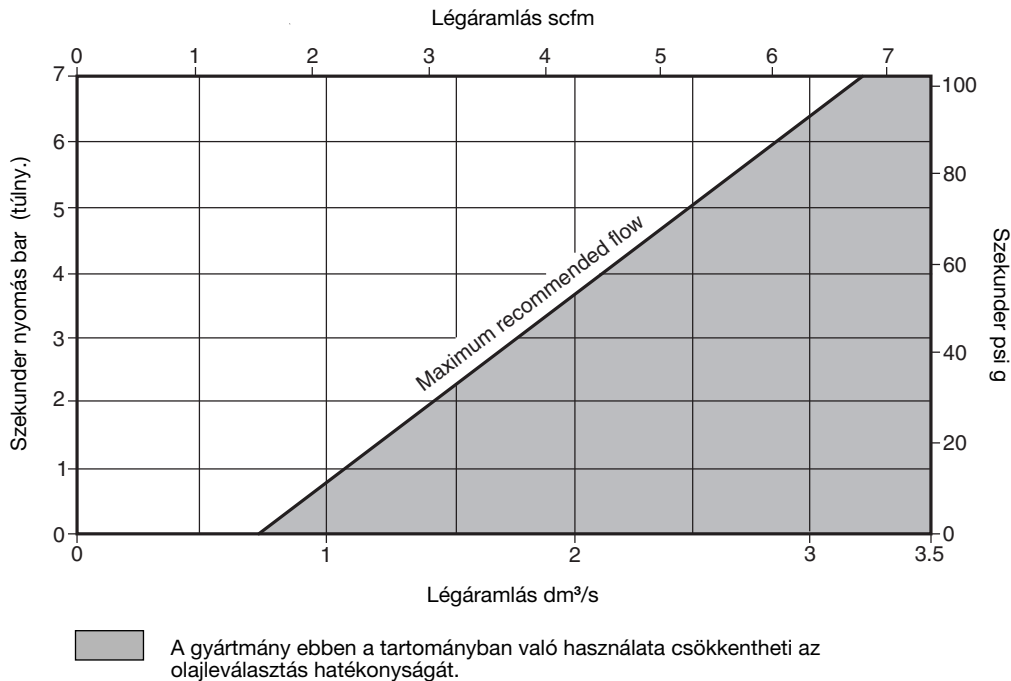
Méret (kb.) mm-ben



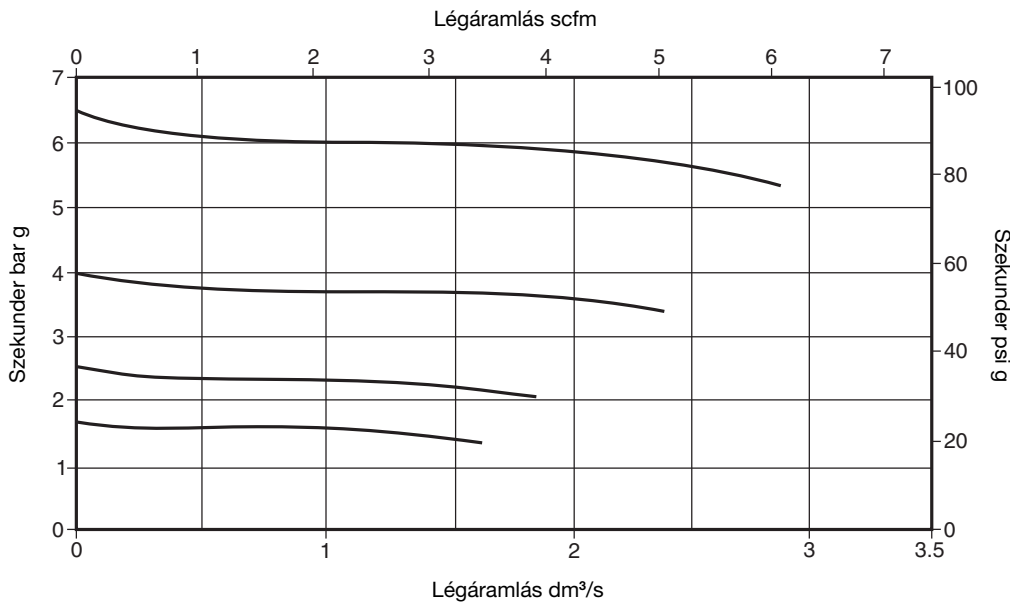
Teljesítmény kiválasztás (10 bar primer nyomásnál)

Bármely megadott primer szűrési nyomás esetén, van egy max. ajánlott légáramlási értéktartomány. Ezen belül maradva biztosíthatjuk a teljesítmény fenntartását a megadott magas hatékonysági szinteken, különösen az olaj és a víz szennyeződések leválasztását.

Max. szekunder áramlás csúcsteljesítménynél



Nyomásesés



A grafikon néhány tipikus szekunder áramlás / nyomás érték felhasználásával készült a nyomásesés szemléltetésére

$$\text{Esés} = \frac{\text{Nyomásesés}}{\text{Beállítási pont}} @ \text{Vonatk. légáramlás}$$

Beépítési, karbantartási és biztonságtechnikai utasítások

További részletekért lásd a termékkel együtt szállított 'Beépítési és Karbantartási Utasítás'-t. (IM-P045-08)

Megrendelési példa

Kérjük, adja meg kívánt mennyiséget, méretet, típust és a további kért opciókat. Alapesetben a szűrő / szabályozó egység 0.7 - 9.0 bar g szabályozó rugóval és üríthető polikarbonát tartállyal kerül leszállításra.

Példa:

1 db Spirax-Monnier 1/4" MPC2 nagy hatékonyságú sűrített levegő szűrő/nyomáscsökkentő 0.3 - 4.0 bar g szabályozó rugóval.
1 db FK21 rögzítő keret és alumínium rögzítő gyűrű az MPC2 beépítéséhez a Spirax Sarco PN sorozatú pneumatikus működtetőihez.

Tartalékalkatrészek

Az alábbiakban részletezett tartalékalkatrészek rendelhetők. További elemek tartalékalkatrészként nem rendelhetők.

Kapható tartalékalkatrészek

Polikarbonát tartály / fémtartály / üritő készlet (kérjük, adja meg, hogy üritéssel kéri-e)	1, 2
Szűrőbetét és 'O' gyűrű készlet	2, 3, 4
Tartályvédő készlet (csak MPC2-höz)	5, 6, 7

Tartalékalkatrészek rendelése

Rendeléskor kérjük megadni a méretet, típust és a fenti táblázatban megadott alkatrész megnevezését.

Példa: 1 db szűrőbetét és 'O' gyűrű készlet Spirax-Monnier ¼" MPC2 nagy hatékonyságú sűrített levegő szűrő/szabályozóhoz.

