



Cert. No. LRQ 0963008

ISO 9001

spirax/sarco

TI-P027-05
ST Issue 6

Nyomásmérő tiszta-és steril gőzre

Megnevezés

Ez egy rozsdamentes acélból készült, tiszta-és steril gőz alkalmazásokra kifejlesztett helyi nyomásmérő, amely kedvezőtlen üzemi feltételek, pulzációnak és rázkódásnak kitett körülmények között is használható. Korrozív környezetben, gáz-vagy folyadék közegben is alkalmazható a nyomásmérő károsodása nélkül. A nyomásmérő ház tetejére nyomásmentesítő szelep szerelhető.

Nyomástartomány:

| | | | |
|-----------------------|-----------|-----------------------|------------|
| 1-es tartomány | 0 - 6 bar | 2-es tartomány | 0 - 10 bar |
|-----------------------|-----------|-----------------------|------------|

Felületi finomság

A nedvességgel érintkező részek EHEDG bizonylat szerint Ra 0.5 mikron vagy alacsonyabb, a hegesztett felületek finomsága Ra 0.8 mikron vagy ennél jobb.

Bizonylatolás

Ez a termék EN 10204 2.2 és/vagy beállítási bizonylattal ellátott. Megjegyzés: Minden bizonylatolási igényt kérünk a rendeléssel egy időben jelezni.

Méreték és csőcsatlakozások 1½" tri-clamp csatlakozás

Nyomás / hőmérséklet határok

| | | | |
|-----|------------------------------|----------------|------------------------------|
| PMA | Max. megengedett nyomás | Rövid idejű | 1.3 x teljes skála kij.érték |
| | | Állandó | Teljes skála kijelz.érték |
| | | Ingadozó | 0.9 x teljes skála kij.érték |
| TMA | Max. megengedett hőmérséklet | | 200°C |
| | Min. megengedett hőmérséklet | | -20°C |
| PMO | Max. üzemi nyomás | 1-es tartomány | 6 bar |
| | | 2-es tartomány | 10 bar |
| TMO | Max. üzemi hőmérséklet | | 184°C |

Pontossági/hőmérsékleti eltérések

| | |
|--------------------|---|
| Pontossági osztály | EN 837-1/6 szabvány szerint: 1.0 |
| Pontosság | 0-6 bar 0.13%/10 K teljes skála kijelzett érték |
| | 0-10 bar 0.08%/10 K teljes skála kij.értéknek |

Amikor a nyomásmérő hőmérséklete +20°C fölé emelkedik, adjuk hozzá a pontossági eltérés értéket és ha ez +20°C alá esik, vonjuk ki a pontossági eltérést. Megjegyzés: Ezek az eltérések számítógép által kiadott, csupán tájékoztató értékek.

Beépítési, karbantartási és biztonságtechnikai utasítások

További részletekért lásd a termékkel együtt szállított Beépítési, Karbantartási és Biztonságtechnikai utasítást (IM-P027-10).

Beépítés:

Javasolt minden nyomásmérőt megfelelő szakaszoló szelepekkel beépíteni, a biztonságos karbantartás /csere érdekében. Csatlakozó elemeket, kapcsokat és tömítéseket a csővégi csatlakozásokhoz nem szállítunk.

Karbantartás:

Az egyetlen szükséges karbantartási munka a polikarbonát ablak tisztán tartása. Ehhez oldószereket ne használjunk, mert rontja az ablak átláthatóságát.

Figyelmeztetés

Ne szorítsuk túl a tri-clamp csatlakozást, mert ez a tömítés kipúposodását okozhatja.

Hulladékhasznosítás

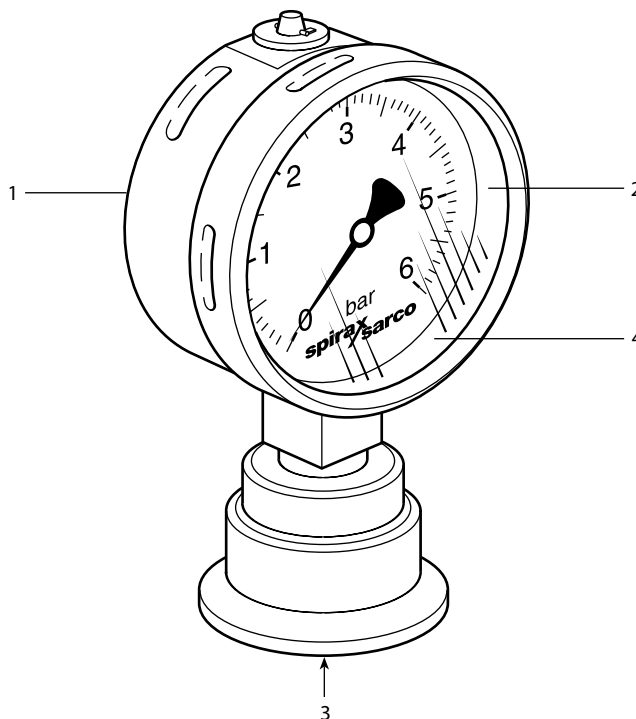
A termék újrafeldolgozható. A használt olaj ártalmatlanítását kérjük a helyi rendelkezéseknek megfelelően végezzék.

Tartalékalkatrészek

Tartalékalkatrészek nem kaphatók ehhez a nyomásmérőhöz.

Megrendelési példa

1 db Spirax Sarco 1½" nyomásmérő higiénikus alkalmazásokra 0 - 10 bar nyomástartományban, egészségügyi tri-clamp csatlakozással.



Anyagminőségek

| No. | Megnevezés | Anyag |
|-----|----------------|--|
| 1 | Nyomásmérő ház | Rozsdamentes acél BS EN 10088-2 (1.4571) |
| 2 | Ablak | Polikarbonát |
| 3 | Membrán | Rozsdamentes acél BS EN 10088-2 (1.4571) |
| 4 | Folyadéköltet | Esso Marcol |

A folyadéköltet FDA által jóváhagyott Esso Marcol fehérrolaj, amely kielégíti az USA FDA 21.CFR172.878 és 178.3620(a) előírásait.

Méreték / súly (kb.) mm-ben és kg-ban

