



Cert. No. LRQ 0963008

ISO 9001

spirax sarco

FTS14

ausztenites rozsdamentes acél úszógolyós kondenzedény

TI-P145-01
ST Issue 4

Megnevezés

Az FTS14 egy ausztenites, belső automatikus légtelenítő szeleppel ellátott rozsdamentes acél úszógolyós kondenzedény. Azonnali kondenzürítést és levegő-, ill. nem kondenzálódó gáz elvezetést biztosít a berendezések maximális hatékonyságon való működését lehetővé téve.

Alapesetben az FTS14 vízszintes csatlakozással ellátott, jobbról balra való áramlásiránnyal (R-L). Különleges kialakításánál fogva a fedél egyszerű elfordításával a vízszintes balról jobbra (L-R) és a függőleges fel-le beszerelhetőség is biztosított.

Szabványok

A termék teljesen megfelel az Európai Unió Nyomástartó Edényekről szóló 97/23/EC sz. rendeletének.

Bizonylatolás

A termék EN 10204 3.1.B minőségbizonylattal rendelkezik.

Megjegyzés: Minden bizonylatolással kapcsolatos igényt rendeléskor jelezni kell.

Méreték és csőcsatlakozások

| | |
|----------------|--|
| ½", ¾" és 1" | Menetes BSP (BS 21 és DIN 2999) vagy NPT (ASME B 1.20.1). |
| ½", ¾" és 1" | Hegesztőtökös ASME B 16.11 szerint, BS 3799 Class 3000 és DIN 3239 |
| DN15, 20 és 25 | Karimás ASME B 16.5 150 és 300 osztály vagy EN 1092-1 PN16/25 szerint. |
| ½", ¾" és 1" | Tri-clamp csatlakozás (csak FTS14-4.5 esetén) |

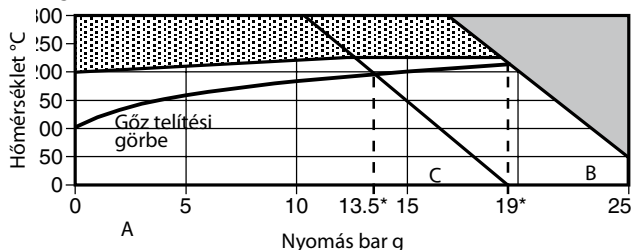
Megjegyzés: Más csatlakozásoknál kérjük keresse a Spirax Sarco-t.

Választható kiegészítők

Belső hengeres szűrővel (FTS14X). Kézzel állítható tűszelep, gőzzár elleni védelemre (FTS14-C). A fedél ½" BSP méretben megfűrható hőmérsékletérzékelő beépítéséhez.

Megjegyzés: A választható kiegészítők külön költség ellenében kaphatók.

Nyomás/hőmérséklet határok (ISO 6552)



A termék nem használható ebben a tartományban.

A termék nem használható ebben a tartományban a belső alkatrészek esetleges károsodása miatt.

*PMO Max. üzemi nyomás gőznél.

A - B Karimás PN16/25, ASME 300, menetes és hegesztőtoldatos.

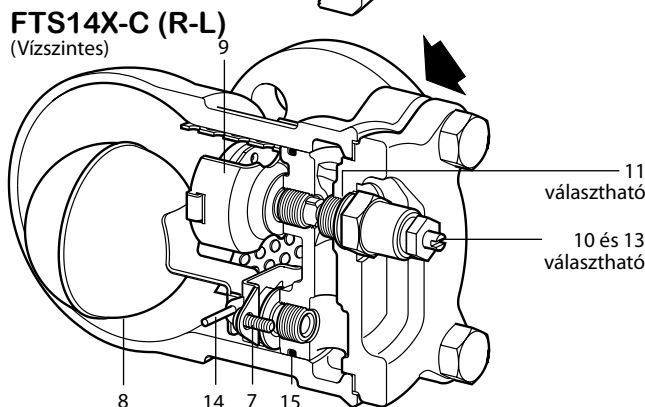
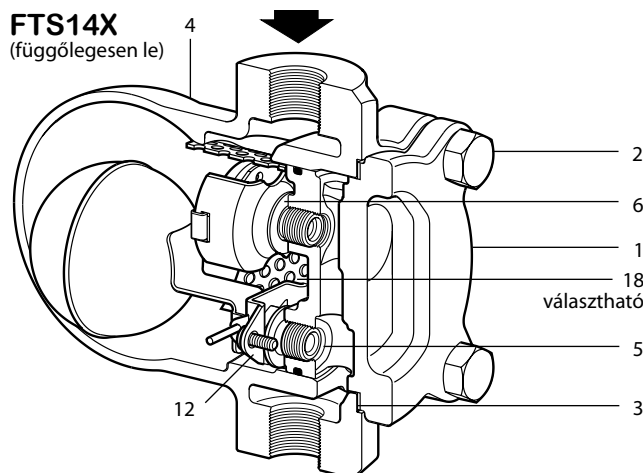
A - C Karimás ASME 150.

Megjegyzés: A higiéniai és egészségügyi követelményeket kielégítő tri-clamp csatlakozás csak FTS14-4,5 tip. kondenzedényhez.

ΔPMX - Max. nyomáskülönbség

| | | |
|-------------|------------|------------|
| FTS14 - 4.5 | FTS14 - 10 | FTS14 - 14 |
| 4.5 bar | 10 bar | 14 bar |

| | |
|--|------------|
| Ház névleges nyomás | PN25 |
| PMA - Max. megengedett nyomás | 25 bar g |
| TMA - Max. megengedett hőmérséklet | 300°C |
| TMO - Max. üzemi hőmérséklet | 225°C |
| Min. üzemi hőmérséklet | -20°C |
| Megjegyzés: Kiseb üzemi hőmérsékleteknél keresse a Spirax Sarco-t. | |
| Max. próbanyomás (hidegvizes): | 37.5 bar g |



Anyagok

| No. | Alkatrész | Anyagminőség |
|-----|--|--|
| 1 | Ház | Ausztenites rozsdamentes acél (316) EN 10213-4 (1.4408) ASTM A351 CF8M |
| 2 | Fedélszavarak | Rozsdamentes acél BS EN 3506 A2-70 |
| 3 | Fedéltömítés | Megerősített szénzál erősítésű grafit |
| 4 | Fedél | Ausztenites stainless steel (316) EN 10213-4 (1.4408) ASTM A351 CF8M |
| 5 | Főszelep ülék | Rozsdamentes acél BS 970 431 S29 |
| 6 | Főszelep/légtelenítő szelep ülék tömítés | Rozsdamentes acél |
| 7 | Főszelepkészlet csavarok | Rozsdamentes acél |
| 8 | Úszógolyó és műk.kar | Rozsdamentes acél BS 1449 304 S16 |
| 9 | Légtelenítő készlet | Rozsdamentes acél |
| 10 | SLR készlet | Rozsdamentes acél (választható) |
| 11 | SLR tömítés | Rozsdamentes acél (választható) |
| 12 | Forgáscsap tartó | Rozsdamentes acél |
| 13 | SLR ülék | Grafit (választható) |
| 14 | Forgáscsap | Rozsdamentes acél |
| 15 | 'O' gyűrű | Grey Viton FDA CFR szerint Title 21, Para 177, Section 2600 |
| *16 | Szeleprugó (csak 1") | Rozsdamentes acél |
| *17 | Érzékelő vakdugó | Rozsdamentes acél (választható) |
| 18 | Szűrőbetét | Rozsdamentes acél (választható) |

*Megjegyzés: 16 és 17 sz. alkatrészek a rajzon nem láthatók.

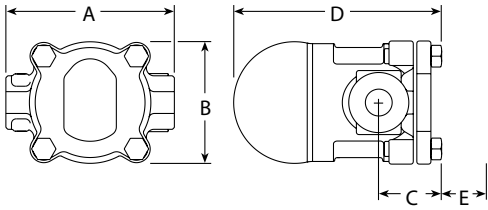
Local regulations may restrict the use of this product to below the conditions quoted. In the interests of development and improvement of the product, we reserve the right to change the specification without notice.

© Copyright 2003

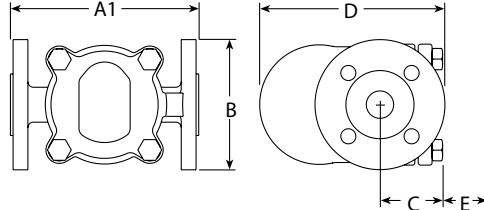
Méretetek / súlyok (kb.) mm-ben és kg-ban

| Méret | A | | | | | B | C | D | E | F | Súly | |
|-------|------------|-----------|---------|------------|----------|-----|----|-----|-----|----|----------------------|---------|
| | Menetes/SW | Tri-clamp | PN16/25 | A1 ASME150 | ASME 300 | | | | | | Kiszerezési távolság | FTS14-C |
| 1/2" | 135 | 180 | - | - | - | 97 | 48 | 162 | 135 | 22 | 3.75 | - |
| 3/4" | 135 | 180 | - | - | - | 97 | 48 | 162 | 135 | 22 | 3.75 | - |
| 1" | 139 | 200 | - | - | - | 113 | 51 | 179 | 145 | 22 | 4.25 | - |
| DN15 | - | - | 150 | 147 | 194 | 97 | 77 | 162 | 135 | 22 | - | 5.00 |
| DN20 | - | - | 150 | 147 | 194 | 102 | 77 | 162 | 135 | 22 | - | 5.00 |
| DN25 | - | - | 160 | 160 | 204 | 113 | 62 | 179 | 145 | 22 | - | 6.25 |

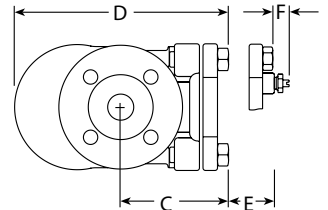
Menetes, hegesztőtökös és tri-clamp (minden méret)



Karimás DN25

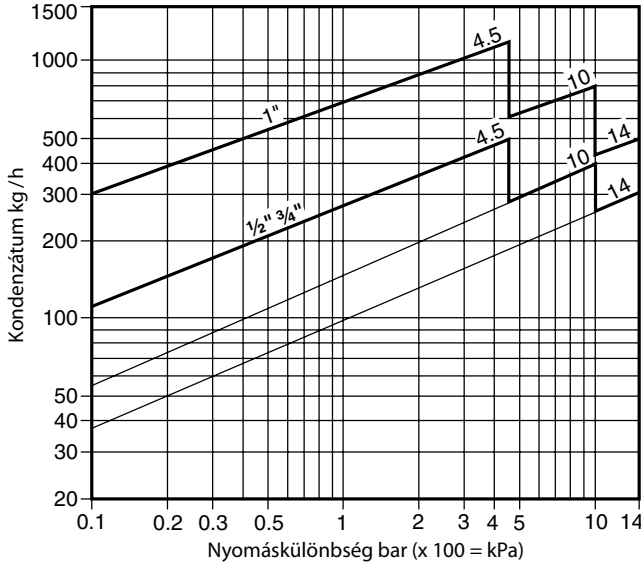


Karimás DN15, 20 és FTS14-C



Teljesítmények

A diagramokon látható teljesítmények telítési hőmérsékletre vonatkoznak. Amikor aláhűtött kondenzátumot visszatorlasztunk, a légtelenítő szelep extra kapacitást nyújt. Indításnál a termosztatikus légtelenítő kinyit, a főszelep teljesítményén túl, további kondenzkapacitást biztosít. 4.5 bar-os típusoknál ez minimum 50%-kal nagyobb kapacitást jelent a jelzett forró kondenzértékeken felül. 10 és 14 bar-os egységeknél pedig ez minimum 100%-kal nagyobb a jelzett teljesítményeknél.



Beépítési, karbantartási és biztonságtechnikai utasítások

További részletekért lásd a termékkel együtt szállított Beépítési, Karbantartási és Biztonságtechnikai Utasítást (IM-P145-02).

Tartalékalkatrészek

A folyamatos vonallal jelzett alkatrészek rendelhetők tartalékalkatrészként, a szaggatott vonallal jelzettek nem.

Kapható alkatrészek

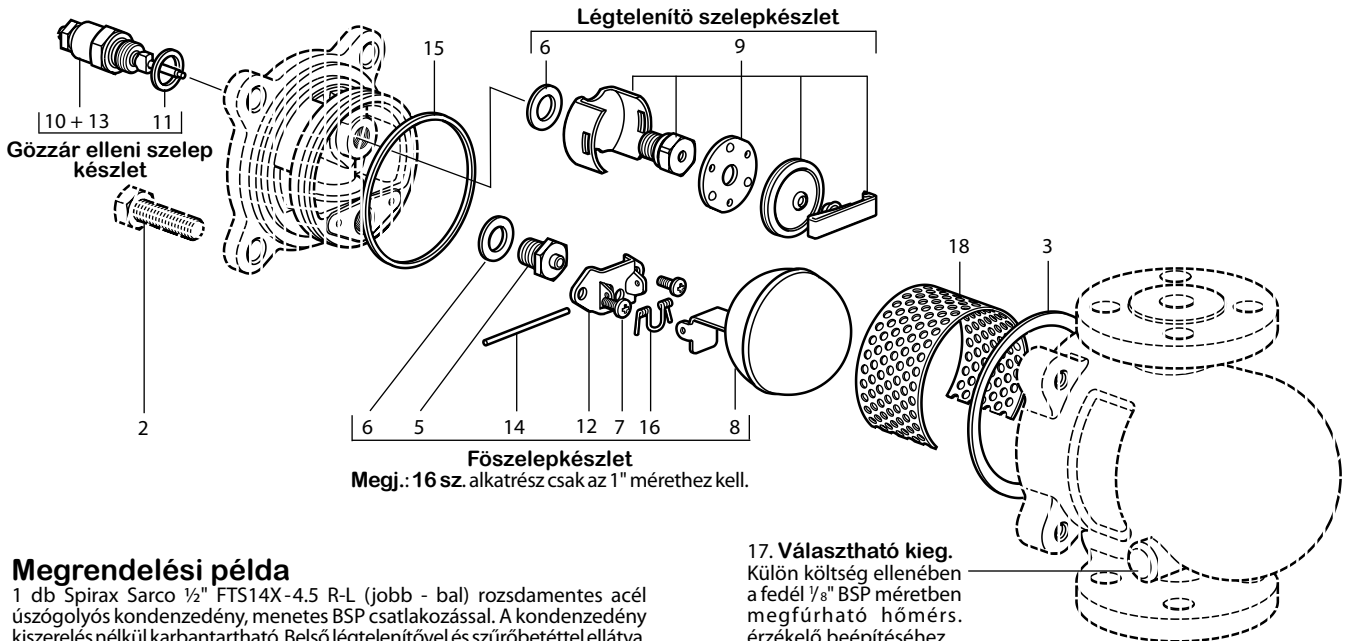
Karbantartó készlet 3, 5, 6 (2 db), 7 (2 db), 8, 9, 12, 14, 15, 16 (csak 1"-nál), 18
Tömítéskészlet (3 db/csomag) 3, 15

Tartalékalkatrészek rendelése

Kérjük, minden esetben adja meg a fenti 'Kapható alkatrészek' táblázatban található megnevezést, a kondenzedény típusát, méretét a nyomástománnyal együtt pl. 4.5, 10 vagy 14 bar. Példa: 1 db karbantartó készlet Spirax Sarco 1/2" FTS14-4.5 kondenzedényhez.

Javasolt meghúzási nyomatékok

| Alkatrész | mm | N m |
|------------------------|------------------|-----------|
| 2 | M10 x 30 | 20 - 25 |
| 5 | 17 A/F | 50 - 55 |
| 7 | Pozidrive M4 x 6 | 2.5 - 3.0 |
| 9 | 17 A/F | 50 - 55 |
| 10 | 19 A/F | 35 - 40 |
| 17 vakdugó érzékelőhöz | 11 A/F | 15 - 20 |



Megrendelési példa

1 db Spirax Sarco 1/2" FTS14X-4.5 R-L (jobb - bal) rozsdamentes acél úszógolyós kondenzedény, menetes BSP csatlakozással. A kondenzedény kiszerezés nélkül karbantartható. Belső légtelenítővel és szűrőbetéttel ellátva.