



Cert. No. LRQ 0963008

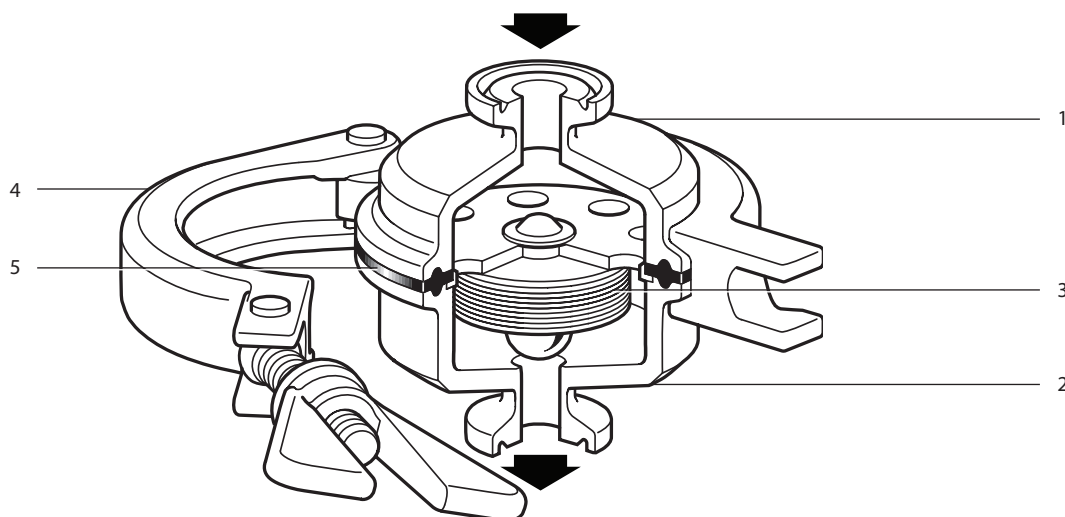
ISO 9001

spirax sarco

TI-P180-30
ST Issue 2

BT6-B típusú Steril

Nyomáskiegyenlített termosztatikus kondenzedény



Megnevezés:

A Spirax Sarco BT6-B steril, nyomáskiegyenlített termosztatikus kondenzedények tiszta és steril rendszerekben történő alkalmazásokhoz, minimális kondenzvízzatartásra lettek tervezve. Alkalmazhatók: steril gőzzár, block and bleed installációk, vezetékek víztelenítés és vezetékek, tartályok és edények CIP / SIP alkalmazásokhoz. 316L anyagminőség, holtérmentes test és a 15° lejtéssel kialakított szelep ülék biztosítja a tökéletes leürülést. A standard kapszula egység rendkívüli hőmérséklet változás érzékenységének köszönhetően a gőz telítési hőmérséklete alatt 2°C-al, 2.5 bar g tipikusan alkalmazott gőznyomás mellett, elengedi a kondenzvizet. Az üzemi értékek némileg eltérhetnek, a nyomástól és a beépítési körülményektől függően. Minden egyes kondenzedény egyedileg kerül becsomagolásra tisztított térben védőkupakkal a csatlakozásokon védőzacskóban elhelyezve.

Rendelhető Típusok:

| | |
|--------|---------------------|
| BT6-BL | Alacsony kapacitású |
| BT6-BH | Magas kapacitású |

Felületi érdesség

(ISO 4287-1997 és ISO 4288-1997 szerint):

- Belső felületek 0.6 µm (25 micro-inch Ra)
- Külső felületek 1.0 µm (40 micro-inch Ra)

Opció:

- Mechanikus és elektropolírozás 0.375 µm (15 micro-inch Ra)
- Telítési hőmérséklethez közeli alkalmazásoknál, pl. SIP konzultáljon, a gyártó Spirax Sarco-val.
- Tej (élelmiszeripari) alkalmazásokhoz PTFE Viton tömítés is (5. tétel) rendelhető.

Szabvány megfelelés:

Ez a termék megfelel ASME BPE European Pressure Equipment Directive (PED) által támasztott követelményeknek 97/23/EC. A tömítések kielégítik az AFDA CFR title 21, part 177, section 1550 and USP24 class VI. előírásait.

Bizonylatok:

Az alábbi bizonylatok rendelhetők külön térítés ellenében:

- EN 10204 3.1 anyag bizonylat.
- Belső felületi érdességi bizonylat.
- Tömítés megfelelési bizonylat FDA/USP.

Megjegyzés: Bizonylat igényt a megrendeléskor a megrendelésen külön kell megadni.

Méreték és csatlakozások:

½", ¾", 1" és 1½" clamp ASME BPE szerint.

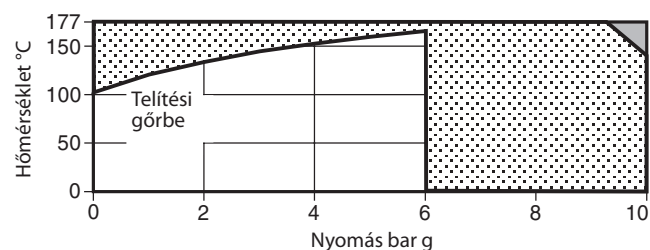
Ettől eltérő csatlakozás igény esetén konzultáljon a Spirax Sarco-val.

Anyagminőség

| Srsz. Megnevezés | Anyagminőség | |
|-------------------|--------------|----------------|
| 1 Ház (bemenet) | Rozsdamentes | ASTM A276 316L |
| 2 Ház (kimenet) | Rozsdamentes | ASTM A276 316L |
| 3 Kapszula egység | Rozsdamentes | AISI 316L |
| 4 Clamp | Rozsdamentes | AISI 316 |
| 5 Tömítés | Viton | |

Opcióként tej (élelmiszeripar) PTFE Viton tömítés is rendelhető.

Nyomás / hőmérséklet határok (ISO 6552)



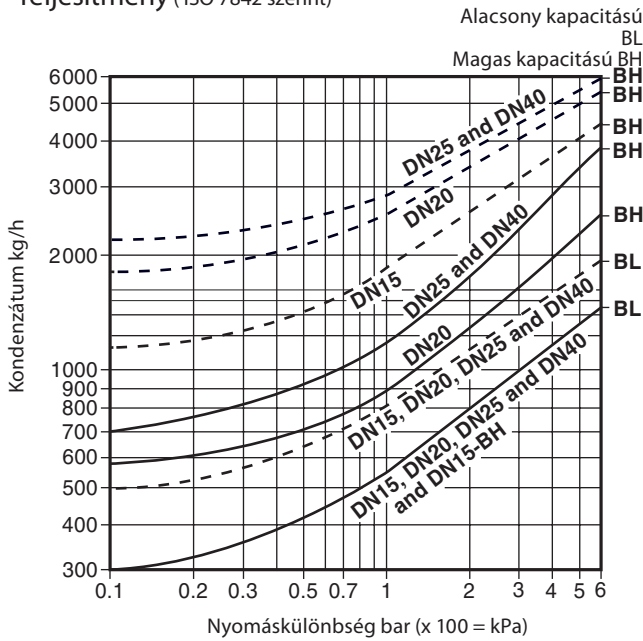
A termék nem alkalmazható ebben a tartományban.

A belső alkatrészek esetleges károsodása miatt a termék alkalmazása ebben a tartományban nem ajánlott.

Megjegyzés: Higiénikus/steril clamp alkalmazásnál a max. üzemi hőmérsékletet és nyomást korlátozhatja a tömítésre és clamp-re vonatkozó előírás. Konzultáljon a Spirax Sarco-val.

| Tervezési adatok | PN10 |
|--|-------------------|
| PMA Max. megengedhető nyomás | 10 bar g @ 140°C |
| TMA Max. megengedhető hőmérséklet | 177°C @ 9.2 bar g |
| Minimum megengedhető hőmérséklet | -254°C |
| PMO Max. üzemi nyomás telített gőz alkalmazásnál | 6 bar g |
| TMO Maximum üzemi hőmérséklet | 165°C @ 6 bar g |
| Minimum üzemi hőmérséklet | 0°C |
| Próbanyomás (hidegvizes) | 15 bar g |

Teljesítmény (ISO 7842 szerint)



Hidegvizes teljesítmény -----
Forróvizes teljesítmény -----

Beépítési, karbantartási és biztonságtechnikai utasítások

Lásd a termékkel szállított Karbantartási és beépítési utasítást (IM-P180-31).

Beépítés:

A BT6-B kondenzedényt függőleges csővezetékbe, lefelé mutató folyásiránnyal kell beépíteni, hogy a megfelelő leürülés biztosítva legyen. A megfelelő folyásirány a házon nyíllal van jelölve. A kondenzedényt szállítása csatlakozó szerelvény és clamp nélkül történik.

A kondenz visszatorlódását megakadályozandó megfelelő hosszúságú ún. hűtőlábat kell kialakítani.

A kapszula egység a megadott max. hőmérséklet túllépése esetén tönkremehet. Kellő körütekintéssel bánjunk a kondenzedénnyel, óvjuk a felületi sérülésektől is.

Működés:

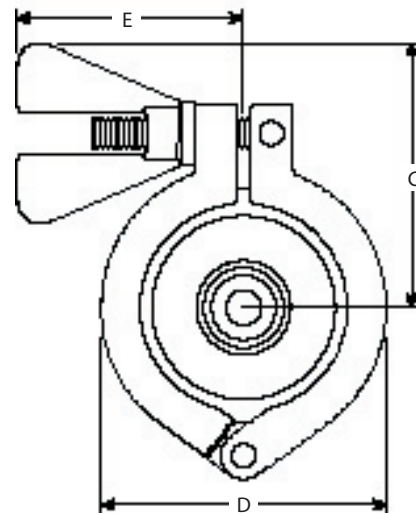
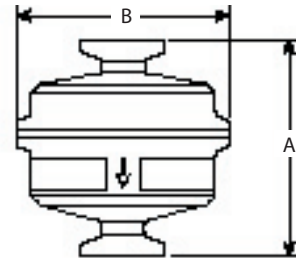
A megfelelő működés a hőmérséklet érzékeny folyadékkal megtöltött rozsdamentes kapszula egységtől függ. Üzem indításkor, ill. hideg kondenz esetén a kapszula teljesen kinyit, átengedve a kondenzet levegőt és/vagy CIP folyadékot. Ahogy a hőmérséklet közelít a gőzéhez a kapszulában lévő folyadék kitágul és megakadályozza a gőz átáramlását. Teljes zárás gőz közeli hőmérsékleten történik biztosítva a rendszer hatékony leürülését.

Megrendelési Példa:

1 db Spirax Sarco 1/2" BT6-BH steril nyomáskiegyenlített termostetikus kondenzedény. Csatlakozás clamp végekkel ASME BPE szerint. Üzemi nyomás max. 6 bar g. Elektropolírozott belső felület 0.375 µm (15 micro-inch Ra). Műbizonylat EN 10204 3.1 szerint nyomásnak kitétt részekre.

Méretek/súlyok mm és kg

| Méret | A | B | C | D | E | Súly |
|--------|----|----|------|----|----|------|
| 1/2" | 65 | 64 | 71.5 | 77 | 61 | 0.70 |
| 3/4" | 65 | 64 | 71.5 | 77 | 61 | 0.71 |
| 1" | 65 | 64 | 71.5 | 77 | 61 | 0.94 |
| 1 1/2" | 65 | 64 | 71.5 | 77 | 61 | 0.86 |



Tartalékalkatrészek:

Csak az alábbiakban felsorolt alkatrészek rendelhetők.

| Megnevezés | Rajzsám |
|--------------------------------------|---------|
| Kapszula | 3 |
| Tömítőgyűrű | 5 |
| Ház(kimemeti oldal) kapszulaülékkel. | 2 |

Tartalékalkatrészek rendelése:

Rendeléskor adjuk meg a méretet, típust és a fenti táblázatban megadott alkatrész megnevezését.
Példa: 1db - kapszula 1/2" BT6-BH steril nyomáskiegyenlített kondenzedényhez.

