



Cert. No. LRQ 0963008

# spirax sarco

TI-P005-01  
ST Issue 4

## BPC32 és BPC32Y típusú szénacél nyomáskiegyenlítéses termosztatikus kondenzedények

### Megnevezés

BPC32 és BPC32Y típusú, karbantartható, szénacél nyomáskiegyenlítéses kondenzedények átmeneti csatlakozással. A BPC32 beépített síklap szűrőbetéttel, a BPC32Y típus beépített hengeres Y szűrővel van felszerelve. A nyomástartó elemeket a TÜV által elismert beszállítók gyártják, az AD-Merkblatt WO/TRD100 előírásnak megfelelően.

A két típus egyaránt ellenáll a vízütéseknek és az alábbi kiegészítőkkal rendelhető:

<b>Alapegység</b>	<b>BPC32 és BPC32Y</b>	'STD' kapszulával
<b>Választható</b>	<b>BPC32CV és BPC32YCV</b>	'STD' kapszulával és visszacsapó szeleppel.

**Megjegyzés:** Rendeléskor kérjük jelezni a kapszula típusát.

### Kapszula és üzemeltetés:

**Standard kapszula** - 'STD' jelzéssel, kb. 12°C -kal a telítési hőmérséklet alatt engedi el a kondenzvizet.

**Választható kapszulák** - 'SUB' jelzéssel, kb. 24°C -kal a telítési hőmérséklet alatt, illetve 'NTS' jelzéssel, kb. 6°C -kal a telítési hőmérséklet alatt vezeti el a kondenzvizet.

### Szabványok

A termék megfelel az Európai Unió nyomástartó edényekre vonatkozó 97/23/EC számú irányelv előírásainak.

### Bizonylatok

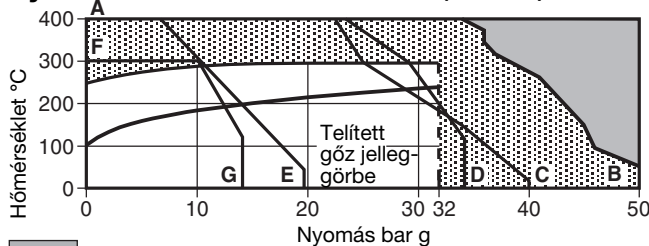
A termék EN 10204 3.1 anyagminőségi bizonyítvánnyal is rendelhető.

**Megjegyzés:** Bizonylatokkal kapcsolatos igényt rendeléskor jelezni kell.

### Méretetek és csőcsatlakozások

1/2", 3/4", és 1" BSP vagy NPT menettel.  
1/2", 3/4", és 1" BS 3799 szerinti hegtoldatos kivitelben.  
1/2", 3/4", és 1" EN 12 627 szerinti behegeszthető kivitelben.  
DN15, DN20 és DN25 EN 1092 PN40, ANSI B 16.5 Class 150 és 300, JIS/KS 10K és JIS/KS 20K szerinti karimás kivitelben.

### Nyomás / hőmérséklet határok (ISO 6552)



A termék **nem** alkalmazható ebben a tartományban.

A belső alkatrészek esetleges károsodása miatt, a termék alkalmazása ebben a tartományban nem ajánlott.

**A - B** Menetes, hegtoldatos, behegeszthető és ANSI 300 karimás.

**A - C** EN 1092 PN40 szerinti karimás

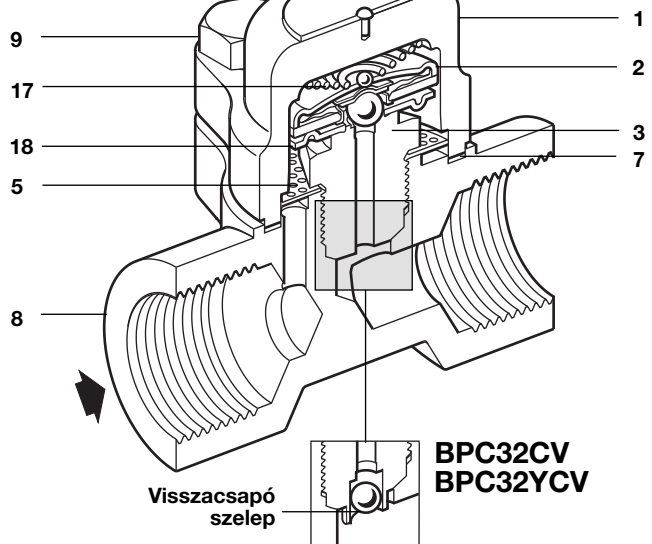
**A - D** JIS/KS 20K szerinti karimás.

**A - E** ANSI 150 szerinti karimás.

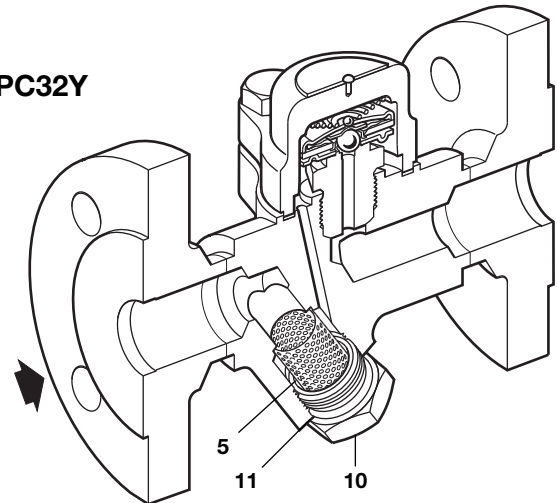
**F - G** JIS/KS 10K szerinti karimás

Ház névleges nyomás	PN40
PMA Max. tervezési nyomás	50 bar g @ 50°C
TMA Max. tervezési hőmérséklet	400°C @ 35 bar g
Min. tervezési hőmérséklet	-60°C
PMO Max. üzemi nyomás telített gőzre	32 bar g
TMO Max. üzemi hőmérséklet	300°C @ 32 bar g
Min. üzemi hőmérséklet	0°C
<b>Megjegyzés:</b> Alacsonyabb üzemi hőmérséklet esetén, keresse meg Spirax Sarco képviselőtünket.	
Próbanyomás	75 bar g

### BPC32



### BPC32Y



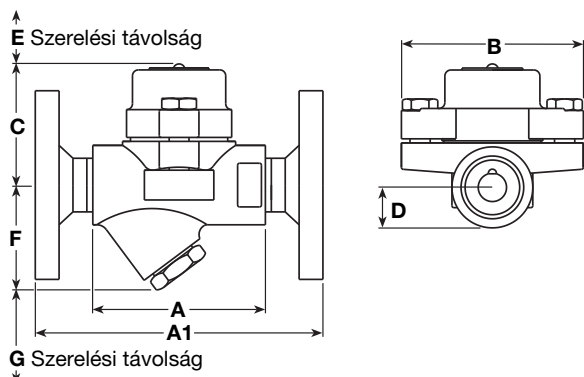
### Anyagok

	Megnevezés	Anyag
1	Fedél	Szénacél (W/S 1.0460) ASTM A105N DIN 17243 C22.8
2	Kapszula	Rozsdamentes acél
3	Szeleplülék	Rozsdamentes acél BS 970 431 S29
5	Szűrőbetét	Rozsdamentes acél AISI 304
7	Fedéltömítés	R.mentes acél szállal erősített grafit
8	Ház / karimák	Szénacél (W/S 1.0460) ASTM A105N DIN 17243 C22.8
9	Fedélcsavarok	Rozsdamentes acél (M10 x 30) A2-70
10	Szűrőházfedél	Szénacél (W/S 1.0460) ASTM A105N DIN 17243 C22.8
11	Szűrőházfedél tömítés	Rozsdamentes acél BS 1449 304 S16
17	Rugó	Rozsdamentes acél
18	Távtartó tárcsa	Rozsdamentes acél

## Méret / súly mm / kg

### BPC32

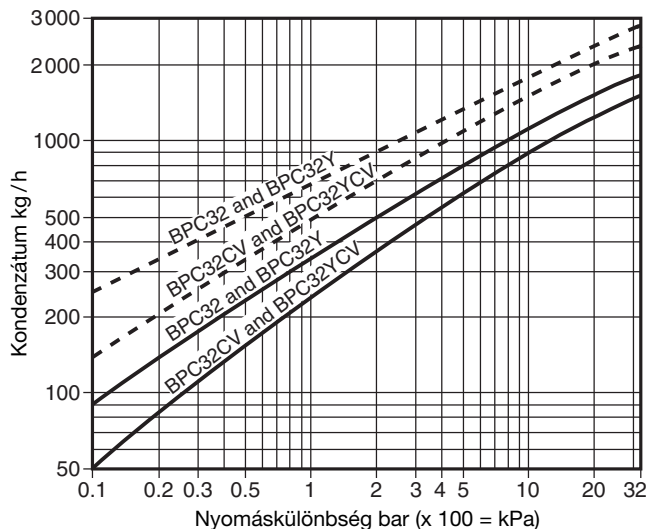
Méret	A	A1	B	C	D	E	F	G	Súly	
									Men./Hegeszt.	Kar.
½" DN15	95	150	94	64	17	37	-	-	1.4	2.9
¾" DN20	95	150	94	64	19	37	-	-	1.4	3.5
1" DN25	95	160	94	64	23	37	-	-	1.5	4.1



### BPC32Y

Méret	A	A1	B	C	D	E	F	G	Súly	
									Men./Hegeszt.	Kar.
½" DN15	95	150	94	64	-	37	55	28	1.6	3.1
¾" DN20	95	150	94	64	-	37	56	28	1.6	3.7
1" DN25	95	160	94	64	-	37	58	28	1.8	4.4

## Teljesítmény



Forróvíz teljesítmény ——— Hidegvíz teljesítmény - - - -

## Beépítési, karbantartási és biztonságtechnikai utasítások

Lásd a termékkel szállított Beépítési és Karbantartási Utasítást (IM-P005-02).

### Beépítés:

A BPC32 és BPC32Y típusú kondenzedények mind függőleges, mind vízszintes csőszakaszba beépíthetők.

Ellennyomásos kondenzűritéskor az alaptípusok után visszacsapó szelepek beépítése javasolt. Szabadba történő kondenzelvezetéskor zajcsökkentő diffúzor beépítése is javasolt.

A karbantartás megkönnyítése érdekében, célszerű a kondenzedény elé és mögé egy-egy elzárószelepet beépíteni.

### Hulladékkezelés

A termék újrahasznosítható. Kellő körültekintés mellett, a termék hulladékkezelése során környezetet veszélyeztető hatás nem várható.

## Megrendelési példa

1 db Spirax Sarco BPC32 típusú, ½" méretű szénacél, karbantartható nyomáskiegyenlítéses termostatikus kondenzedény . BSP menetes csatlakozással, 'STD' membránnal, kb. 12°C -kal a telítési hőmérséklet alatti üzemeltetésre.

## Tartalékalkatrészek

Tartalékalkatrészként csak a folyamatos vonallal jelzett alkatrészek kaphatók, a szaggatott vonallal jelzett részek nem.

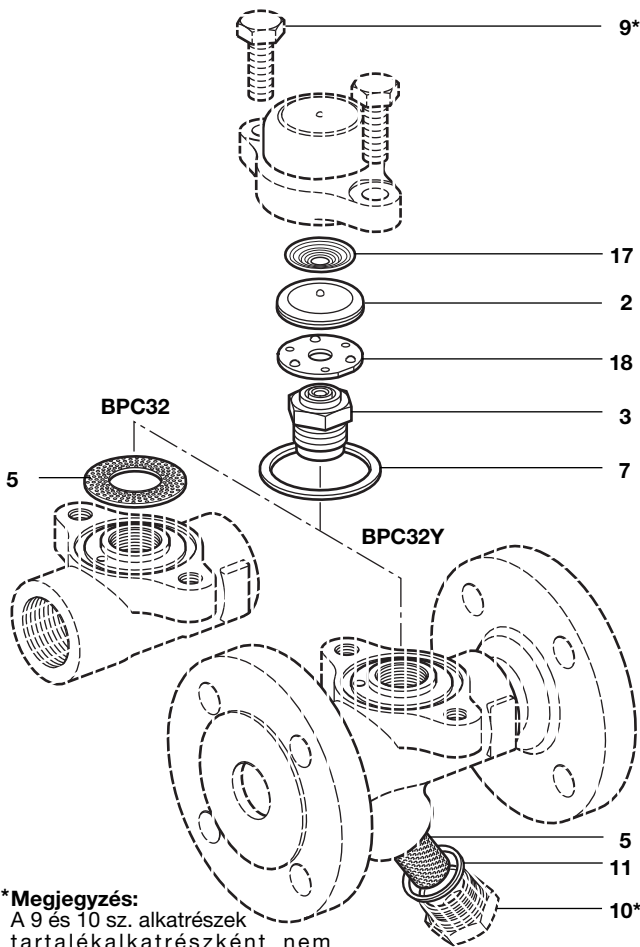
### Kapható tartalékalkatrészek

Kapszula és szelepülék egység		2, 3, 17, 18
Szűrőbetét	BPC32 (3 db / cs)	5
Szűrőbetét és tömítés	BPC32Y (1-1 db / cs)	5, 11
Fedeltömítés	(3 db / cs)	7
Szűrőházfedél tömítés	(3 db / cs)	11

### Tartalékalkatrészek rendelése

Minden esetben adja meg a tartalékalkatrész fenti táblázatban szereplő megnevezését, méretét, típusszámát és a kapszula típusát.


**Példa:** 1 db kapszula és szelepülék egység Spirax Sarco BPC32 típusú, DN25 méretű termostatikus kondenzedényhez, 'STD' kapszulával.



### \*Megjegyzés:

A 9 és 10 sz. alkatrészek tartalékalkatrészként nem rendelhetők.

## Javasolt meghúzási nyomaték

Megnevezés	 v mm	N m
3 Szelepülék	24 A/F	115 - 125
9 Fedélcavarok	16 A/F M10 x 30	23 - 27
10 Szűrőfedél	27 A/F	120 - 135