

# Szabályozó szelepek

általános és speciális felhasználásra



# Szabályozó szelepek

Nagyobb teljesítmény, magas szintű szolgáltatás

Nincs olyan szabályozó szelep, amely a különböző technológiai folyamatok különböző feltételeinek egyaránt megfelelne. Ezért a Spirax Sarco a szabályozó szelepek olyan széles választékát kínálja, amely a legtöbb ipari közeg üzemi feltételeinek megfelel, beleértve az általános és a speciális felhasználási igényeket is.

## A Spirax Sarco szabályozó szelepek ismérvei:

- Választék helyi raktáraink a legmegfelelőbb szelepet kínálják a különböző feladatok ellátására
- Rövid határidő a szabályozó szelepek tervezésére és gyártására (nemzetközi minőség-ellenőrzési szabvány alapján).
- Minőség minden részletre kiterjedő figyelem a szelep tervezése, gyártása és összeszerelése során.
- Megbízhatóság csereszabatos kivitelezés, valamint a cserealkatrészek helyi raktárkészlete által.
- Egyszerű karbantartás a világméretű szakellenőri hálózat segítségével.
- Szolgáltatás és ismeret szakemberek, értékesítő- és szervizmérnökök által.
- Ár- és értékarány a fentieket mind elérhető, versenyképes áron biztosítjuk.



# Választék

## Általános felhasználás



**SA segéd-energia nélküli hőmérséklet-szabályozók**

Szelep típus

Átmeneti és 3-járatú

Feladat

Folyamatos szabályozás

Szelep méret

DN15 - DN100  
(½" - 4")

Max. névleges nyomás

PN40



**SA segéd-energia nélküli nyomás-szabályozók**

Átmeneti

Folyamatos szabályozás

DN15 - DN150  
(½" - 3")

PN40



**PAV Dugattyúvezérlésű szelepek**

Dugattyúvezérlésű átmeneti nyit/zár szelep

Nyit / Zár

DN15 - DN50  
(½" - 2")

PN25



**M sorozat - Gömbcsapok**

Gömbcsap

Nyit / Zár

DN8 - DN200  
(¼" - 8")

PN63 és ANSI 300



**SPIRA-TROL**

Átmeneti

Folyamatos szabályozás és Nyit / Zár

DN15 - DN200  
(½" - 8")

PN40 és ANSI 300



**Q sorozat - Osztó szelepek, Keverő szelepek**

3-járatú

Keverés  
Osztás  
Szabályozás  
Nyit / Zár

DN15 - DN200

PN40



**C sorozat - Szabályozó szelepek**

Átmeneti

Folyamatos szabályozás és Nyit / Zár

DN25 - DN200

PN100  
ANSI 600

## Speciális felhasználás



**STERI-TROL**

Sarok kivitel vagy átmeneti konfiguráció

Steril környezet Szabályozás és Nyit / Zár

DN15 - DN100  
(½" - 4")

PN16



**Kazánházi szelepek**

Lineáris vagy forgó

Szint szabályozás  
Kazán leluózás  
Kazán iszapolás

DN20 - DN65  
(¾" - 2")

PN40 és ANSI 300



**Szelepek fokozott igénybevételre**

Átmeneti sarok kivitel és elfordítható

Folyamatos szabályozás

DN15 - DN400  
más méretben is rendelhető

ANSI 4500  
más méretben is rendelhető

# SA segédenergia nélküli hőmérsékletszabályozó szelepek

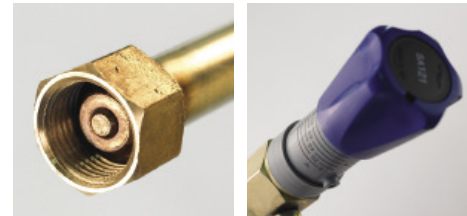
Segédenergia nélkül működő szabályozó szelepek ipari folyadékok széles körű szabályozására.

## Szelep specifikáció

|                             |   |
|-----------------------------|---|
| <b>Méret</b>                | Karimás DN15 - DN100<br>Menetes ½" - 3"                                       |
| <b>Típus</b>                | Átmeneti és 3-járatú  |
| <b>Csőcsatlakozás</b>       | Menetes BSP és NPT<br>Karimás PN16, PN25, ANSI 150 és ANSI 300                |
| <b>Ház anyaga</b>           | Vasöntvény<br>Bronz<br>Szénacél   |
| <b>Max. hőmérséklet</b>     | 232°C   |
| <b>Max. névleges nyomás</b> | PN40  |
| <b>Szelepülék</b>           | Átmeneti nyomás kigyenlített vagy kiegyenlítetlen<br>3-járatú osztó és keverő |

## Működtető specifikáció

|                              |   |
|------------------------------|---|
| <b>Típus</b>                 | Segédenergia nélküli folyadékexpanziós  |
| <b>Max. nyomáskülönbség</b>  | 17.2 bar  |
| <b>Hőmérséklet tartomány</b> | -20°C to +140°C   |
| <b>Energiaellátás</b>        | Nincs szükség külső energiaellátásra  |
| <b>Opció</b>                 | Hőmérséklet tartomány beállítás<br>Kapillárcső hossz<br>Automatikus zárási lehetőség<br>Magas hőmérsékletnél távtartó |



## Fontos tulajdonságok

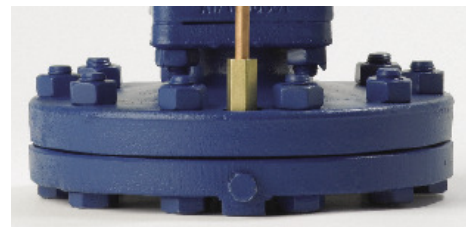
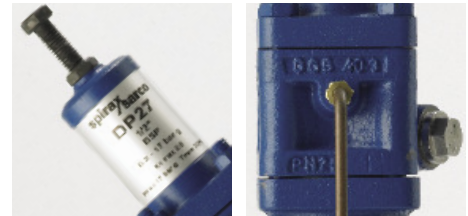
- Arányos szabályozás, nagy választék.
- Nincs szükség külső energiaellátásra.
- Elállítás ellen védett, robbanásbiztos.
- Többféle kapillárcső hosszúság és kombinálhatóság a széles körű felhasználáshoz igazodva.
- Gyors és egyszerű beszerelhetőség és beüzemelhetőség.
- Felkészült és tapasztalt tervező- és szervizmérnöki

# SA segédenergia nélküli nyomásszabályozó szelepek

Nagy választékú, segédenergia nélkül működő nyomáscsökkentő szelepek gőzre, folyadékokra és gázra.

## Szelep specifikáció

|                                      |   |
|--------------------------------------|---|
| <b>Méret</b>                         | Karimás DN15 - DN150<br>Menetes ½" - 2"   |
| <b>Típus</b>                         | Átmeneti  |
| <b>Csőcsatlakozás</b>                | Menetes BSP és NPT<br>Karimás PN16, PN25 és PN40  |
| <b>Ház anyaga</b>                    | Bronz<br>Gömbgrafitos vasöntvény<br>Szénacél<br>Rozsdamentes acél                             |
| <b>Max. hőmérséklet</b>              | 350°C   |
| <b>Max. névleges nyomás</b>          | PN40  |
| <b>Szabályozott nyomás-tartomány</b> | 0.1 bar - 25 bar  |
| <b>Opció</b>                         | Hőmérséklet és nyomásszabályozás<br>Mágnesszelepes működtetés<br>Lágy ülék gáztömör záráshoz. |



## Fontos tulajdonságok

- Arányos szabályozás nagy átfogási képességgel.
- Értéktartó szabályozás változó terhelési feltételek mellett is.
- Nyomás- és túllömlesztés-szabályozás.
- Nagy méret-, anyag- és csatlakoztatási választék, a sokrétű felhasználás követelményeihez igazodva.
- Gyors és egyszerű beszerelhetőség és beüzemelhetőség.
- Felkészült és tapasztalt tervező- és szervizmérnöki háttér.

További technikai információért böngéssze [www.spirax.hu](http://www.spirax.hu) honlapunkat a 'REDUCING VALVES' keresőszavak

# PAV Dugattyú vezérlésű szelepek

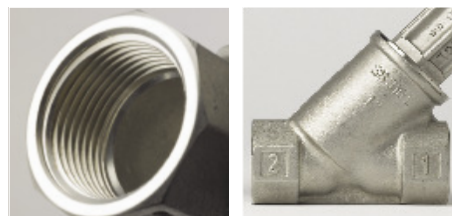
Jó minőségű dugattyús szelepek gőzre és különböző ipari közegekre.

## Szelep specifikáció

|                             |   |
|-----------------------------|---|
| <b>Méret</b>                | Karimás DN15 - DN50<br>Egyéb csőcsatlakozások ½" - 2" méretben  |
| <b>Típus</b>                | Átmeneti sarokkivitel   |
| <b>Csőcsatlakozás</b>       | Menetes BSP és NPT<br>Behegezhető (tompá varrat)<br>Behegezhető, karmantyús<br>Egészségügyi bajonettzár (Tri-Clamp)<br>Karimás ANSI 150 |
| <b>Ház anyaga</b>           | Bronz<br>Rozsdamentes acél AISI 316L  |
| <b>Max. hőmérséklet</b>     | 180°C   |
| <b>Max. névleges nyomás</b> | PN25  |
| <b>Szelepülék</b>           | Gyors nyitású<br>PTFE lágy ülék   |

## Működtető specifikáció

|                             |   |
|-----------------------------|---|
| <b>Típus</b>                | Dugattyús   |
| <b>Max. nyomáskülönbség</b> | 20 bar  |
| <b>Működés</b>              | Rugóerőre zár<br>Rugóerőre nyit, levegő kimaradás esetén<br>Kétirányú (vízítés ellen) |
| <b>Energiaellátás</b>       | Sűrített levegő: max. 10 bar  |
| <b>Opció</b>                | Mágnesszelepes (külön energiaellátás)<br>Áramlásszabályozás<br>Szelepállás útkapcsoló |



## Fontos tulajdonságok

- Nyit / Zár funkció.
- Rozsdamentes acél vagy bronz szelepház sarokbeépítésű ülékkel és nagy áramlási kapacitással.
- Széles körű szeleptest csatlakozás, beleértve az egészségügyi bajonettzárat is, szinte minden felhasználói követelményhez igazodva.
- Lágy ülék konstrukció a tömör zárás érdekében.
- Felkészült és tapasztalt tervező- és szervizmérnöki háttér.



# M sorozat - Gömbcsapok

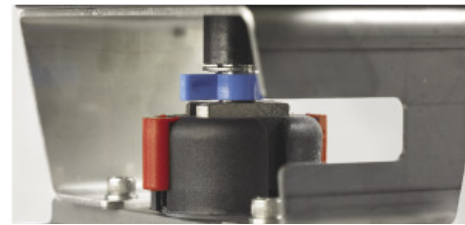
Átmeneti csapok a technológiai közegek lezárásához.

## Szelep specifikáció

|                             |  |
|-----------------------------|--|
| <b>Méret</b>                | Karimás DN8 - DN200<br>Csőcsatlakozások ¼" - 2½" méretben  |
| <b>Típus</b>                | Teljes vagy csökkentett keresztmetszet<br>1 vagy 3 darabos kivitelben  |
| <b>Csőcsatlakozás</b>       | Menetes NPT és BSP<br>Behegeszthető (tompá varrat)<br>Behegeszthető, karmantyús<br>Egészségügyi bajonettzárral (Tri-Clamp)<br>Karimás PN16, PN40, ANSI 150 és ANSI 300 |
| <b>Ház anyaga</b>           | Szénacél<br>Rozsdamentes acél  |
| <b>Max. hőmérséklet</b>     | 315°C  |
| <b>Max. névleges nyomás</b> | PN63 and ANSI 300  |
| <b>Szelepülék</b>           | Módosított egyenszázalékos   |

## Működtető specifikáció

|                             |  |
|-----------------------------|--|
| <b>Típus</b>                | Egyszeres és kétszeres működtetésű   |
| <b>Max. nyomáskülönbség</b> | <b>Szabványos 20 bar</b><br><b>Nagyobb nyomás: igény szerint lehetséges</b>                                |
| <b>Működés</b>              | Rugóerőre zár, vagy<br>Rugóerőre nyit levegő kimaradás esetén  |
| <b>Energiaellátás</b>       | Sűrített levegő: 4 - 10 bar<br>Elektromos: 24 V ac, 110 V ac és 240 V ac                                   |
| <b>Opció</b>                | Mágnesszelepes működtetés<br>Interfész eszköz számos állítási lehetőséggel,<br>szelepállás visszajelzéssel |



## Fontos tulajdonságok

- Megfelel az ISO 5208 szabvány 3. kategóriájának (nincs látható szivárgás).
- Tűzbiztos kivitel.
- Antisztatikus kivitel.
- ISO csatlakozású elektromos és pneumatikus működtetők.
- Ipari szabványnak megfelelő interfész eszközök távműködtetésre és visszajelzésre.
- Felkészült és tapasztalt tervező- és szervizmérnöki háttér.

# SPIRA-TROL

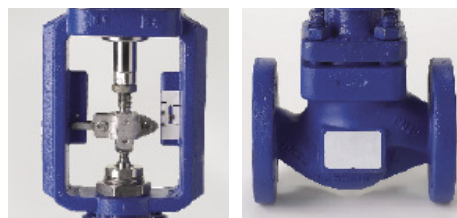
Összeszerelhető elemekből álló szabályozó szelep általános használatra, EN és ANSI szerinti kivitel és alapanyag.

## Szelep specifikáció

|                             |   |
|-----------------------------|---|
| <b>Méret</b>                | Karimás DN15 - DN100<br>(nagyobb méretben is rendelhető)<br>Menetes és behegeszhető ½" - 2"                                 |
| <b>Típus</b>                | Átmeneti  |
| <b>Csőcsatlakozás</b>       | Menetes BSP és NPT<br>Behegeszhető, karmantyús  |
|                             | Karimás PN16, PN25, PN40<br>ANSI 125, ANSI 150, ANSI 300  |
|                             | JIS 10 és JIS 20<br>KS 10 és KS 20  |
| <b>Ház anyaga</b>           | Vasöntvény<br>Gömbgrafitos vasöntvény<br>Szénacél   |
|                             | Rozsdamentes acél   |
| <b>Max. hőmérséklet</b>     | 400°C   |
| <b>Max. névleges nyomás</b> | PN40 és ANSI 300  |
| <b>Szelepülék</b>           | Egyenlő százaléku, lineáris és gyors nyitású szelepkarakterisztikák.<br>Öt fokozatú áramlás-csökkentés<br>Alacsony zajszint |

## Működtető specifikáció

|                             |  |
|-----------------------------|--|
| <b>Típus</b>                | Pneumatikus<br>Elektromos  |
| <b>Max. nyomáskülönbség</b> | 40 bar   |
| <b>Működés</b>              | Mindkét típus rugóerőre zár vagy rugóerőre nyit  |
| <b>Energiaellátás</b>       | Sűrített levegő: 4.5 bar<br>Elektromos: 24 V ac, 110 V ac és 240 Vac                                       |
| <b>Opció</b>                | Kézi elzárókerék<br>Kompatibilis a nemzetközi ipari szabványok szerint kialakított csatlakozó egységekkel. |



## Fontos tulajdonságok

- Széles körű ház-alapanyag, szelepszár- és szelepülék variáció a sokrétű felhasználás követelményeihez igazodva.
- Modul elemekből, a helyszínen könnyen összeszerelhető kivitel az egyszerűbb karbantartás érdekében.
- Elektromos és pneumatikus működés.
- Minden kis és közép nyomású ipari berendezésben használható.
- Felkészült és tapasztalt tervező- és szervizmérnöki



# Q sorozat - 3-járatú szelepek

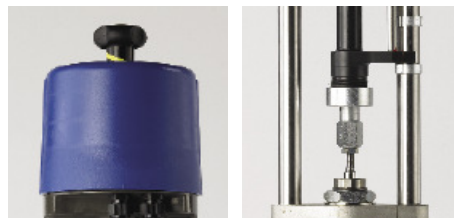
EN szabvány szerinti, 3-járatú szabályozó szelep, ideális fűtő és hűtő folyadékrendszerek szabályozására, beleértve termoolaj szabályozását és a kondenzvíz szennyeződésektől való szétválasztását is.

## Szelep specifikáció

|                             |  |
|-----------------------------|--|
| <b>Méret</b>                | Karimás DN15 - DN200   |
| <b>Típus</b>                | 3-járatú szelep  |
| <b>Csőcsatlakozás</b>       | Karimás PN16, PN25 és PN40   |
| <b>Ház anyaga</b>           | Vasöntvény<br>Gömbgrafitos vasöntvény<br>Szénacél<br>Rozsdamentes acél |
| <b>Max. hőmérséklet</b>     | 400°C  |
| <b>Max. névleges nyomás</b> | PN40   |
| <b>Szelepülék</b>           | Lineáris, keverő vagy osztó  |

## Működtető specifikáció

|                             |   |
|-----------------------------|---|
| <b>Típus</b>                | Pneumatikus<br>Elektromos   |
| <b>Max. nyomáskülönbség</b> | 40 bar  |
| <b>Működés</b>              | Mindkét típus rugóerőre nyit vagy rugóerőre zár.  |
| <b>Energiaellátás</b>       | Sűrített levegő: 4.5 bar<br>Elektromos: 24 V ac, 110 V ac és 240 V ac   |
| <b>Opció</b>                | Kézi elzárókerék manuális működtetéshez<br>Kompatibilis a nemzetközi ipari szabványok szerint kialakított csatlakozó egységekkel. |



## Fontos tulajdonságok

- Keverő és osztó funkció.
- Széles körű ház-alapanyag és szelepszár választék, a sokrétű felhasználás követelményeihez igazodva.
- Elektromos és pneumatikus működés.
- Nemzetközi ipari szabványok szerint kialakított csatlakozó egységekhez.
- Felkészült és tapasztalt tervező- és szervizmérnöki háttér.

# C sorozat - Szabályozó szelepek

Osztott kamrás szelep/szelepülék konstrukciójú átmeneti szabályozó szelep, erózió, zajos és maró berendezésekhez.

## Szelep specifikáció

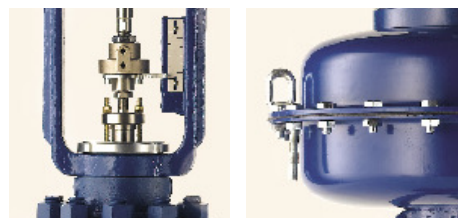
|                             |  |
|-----------------------------|--|
| <b>Méret</b>                | DN25 - DN200   |
| <b>Típus</b>                | Átmeneti   |
| <b>Csőcsatlakozás</b>       | Behegeszthető (tompá varrat)<br>Behegeszthető, karmantyús<br>Karimás PN16, PN25, PN63 és PN100<br>ANSI 150, ANSI 300 és ANSI 600   |
| <b>Ház anyaga</b>           | Szénacél WCB<br>Rozsdamentes acél CF8M<br>Ötvözött acél WC6  |
| <b>Max. hőmérséklet</b>     | 1004°C   |
| <b>Max. névleges nyomás</b> | PN100 (ANSI 600)   |
| <b>Szelepülék</b>           | Nyomás kiegyenlített és kiegyenlítetlen<br>Egyenlő százalékos, lineáris és gyors nyitású szelepkarakterisztikák<br>Három fokozatú áramláscsökkentés<br>Kavitáció-csökkentő<br>Zajcsökkentő |

## Működtető specifikáció

|                            |   |
|----------------------------|---|
| <b>Típus</b>               | Pneumatikus, rugóerőre nyit / zár   |
| <b>Max.nyomáskülönbség</b> | 103 bar   |
| <b>Működés</b>             | Rugóerőre zár, vagy rugóerőre nyit<br>levegőkimaradás esetén  |
| <b>Energiaellátás</b>      | Sűrített levegő:<br>Rugóerőre zár kivitel 5.5 bar túlny.<br>Rugóerőre nyit kivitel 3 bar túlny.           |
| <b>Opció</b>               | Kézi elzárókerék manuális működtetéshez<br>Kompatibilis a nemzetközi ipari szabványok szerint kialakított |

csatlakozó egységekkel

További technikai információért böngéssze [www.spirax.hu](http://www.spirax.hu) honlapunkat a 'CAGE DESIGN' keresőszavak segítségével.



## Fontos tulajdonságok

- Az osztott kamrás szelep/szelepülék konstrukció kiváló működést biztosít még nagy nyomáskülönbségek mellett is.
- Az osztott kamrás szelep/szelepülék konstrukció könnyű karbantartást biztosít.
- Széles körű ház-alapanyag, szelepszár- és szelepülék variáció a sokrétű felhasználás követelményeihez igazodva.
- Nagy közegnyomások és nehéz ipari körülmények mellett is megbízható szabályozást

# STERI-TROL

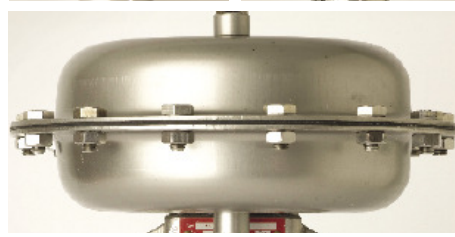
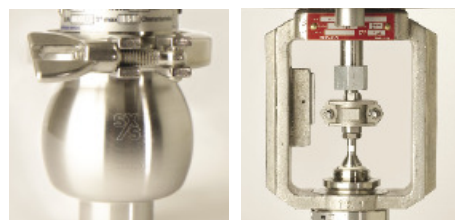
Átmeneti szabályozó szelep, rozsdamentes kivitelben steril közegekhez.

## Szelep specifikáció

|                             |  |
|-----------------------------|--|
| <b>Méret</b>                | DN15 - DN100<br>(½" - 4")  |
| <b>Típus</b>                | Átmeneti vagy sarokkivitel   |
| <b>Csőcsatlakozás</b>       | Egészségügyi bajonettzár (Tri-Clamp)<br>Behegeszthető (tompá varrat)<br>Steril menetes BSP és NPT<br>Karimás |
| <b>Ház anyaga</b>           | Rozsdamentes acél AISI 316L  |
| <b>Max. hőmérséklet</b>     | 250°C  |
| <b>Max. névleges nyomás</b> | PN16   |
| <b>Szelepülék</b>           | Egyenlő százalékos, lineáris és gyors nyitású<br>Lágy ülékű opció<br>Csökkentett Kv és mikroáramlás          |

## Működtető specifikáció

|                             |   |
|-----------------------------|---|
| <b>Típus</b>                | Pneumatikus   |
| <b>Max. nyomáskülönbség</b> | 16 bar  |
| <b>Működés</b>              | Rugóerőre zár levegőkimaradás esetén<br>Rugóerőre nyit levegőkimaradás esetén   |
| <b>Energiaellátás</b>       | Sűrített levegő: 4.5 bar (psi)  |
| <b>Opció</b>                | Kézi elzárókerék<br>Festett, ENP és rozsdamentes acél működtető<br>Kompatibilis a nemzetközi ipari szabványok szerint kialakított csatlakozó egységekkel. |



## Fontos tulajdonságok

- Sarok vagy átmeneti ház-konfiguráció.
- Rozsdamentes acél szelep és működtető.
- Nincsenek kihasználatlan sarkok.
- Öntisztuló kivitel.
- Egyszerű beépítés és karbantartás.
- Szabványos 0.4 mikronos belső felületi megmunkálás.
- Szabványos EN 10204 3.1 felület-érdességi bizonylat.
- Felkészült és tapasztalt tervező- és szervizmérnöki háttér.

További technikai információért böngéssze [www.spirax.hu](http://www.spirax.hu) honlapunkat a 'STERI-TROL' keresőszavak

# Kazánházi szelepek

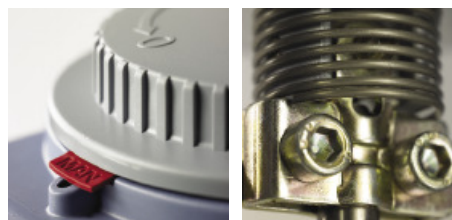
Kazánházi szabályozási feladatok ellátására tervezett szabályozó szelepek széles választéka.

## Szelep specifikáció

|                             |  |
|-----------------------------|--|
| <b>Méret</b>                | Karimás DN20 - DN65<br>Menetes ¾" - 2"         |
| <b>Típus</b>                | Átmeneti lineáris<br>Átmeneti forgó            |
| <b>Csőcsatlakozás</b>       | Karimás PN40 és ANSI 300<br>Menetes BSP és NPT |
| <b>Ház anyaga</b>           | Szénacél                                       |
| <b>Max. hőmérséklet</b>     | 239°C  |
| <b>Max. névleges nyomás</b> | PN40 és ANSI 300                               |
| <b>Szelepülék</b>           | Kúp<br>Gömb                                    |

## Működtető specifikáció

|                             |   |
|-----------------------------|---|
| <b>Típus</b>                | Pneumatikus lineáris<br>Pneumatikus forgó<br>Elektromos lineáris              |
| <b>Max. nyomáskülönbség</b> | 32 bar  |
| <b>Működés</b>              | Hibajelenség esetén lezár   |
| <b>Energiaellátás</b>       | Sűrített levegő: 10 bar<br>Elektromos: 24 Vac, 110 Vac és<br>240 Vac 50/60 Hz |
| <b>Opció</b>                | Szabályozó szelep kézi vezérlésű<br>csatlakozó egységekkel                    |



## Fontos tulajdonságok

- Tápvíz szabályozó szelepek.
- Kazán iszapoló szelepek.
- Kazán lúgozó szelepek.
- Speciálisan kifejlesztett kúp és gömb alakú szelepülék az optimális szabályozás és az egyes folyamatok szüneteltetése miatti biztos zárás érdekében.
- Kézi kulcsos működtetés.
- Felkészült és tapasztalt tervező- és szervizmérnöki háttér.

# Szelepek fokozott igénybevételre

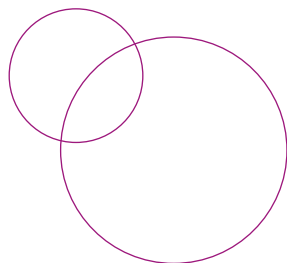
Átmeneti és 3-járatú szabályozó szelepek fokozott igénybevételre. Beépített energiaosztó tárcsa segítségével minden egyes szelep a felhasználó igényei szerint kerül kialakításra.

## Szelep specifikáció

|                             |   |
|-----------------------------|---|
| <b>Méret</b>                | DN15 - DN400<br>egyéb méretben is rendelhető                      |
| <b>Típus</b>                | Átmeneti és 3-járatú,   |
| <b>Csőcsatlakozás</b>       | Igény szerinti kialakítás   |
| <b>Ház anyaga</b>           | Szénacél<br>Rozsdamentes acél<br>(egyéb anyagból igény szerint)   |
| <b>Max. hőmérséklet</b>     | Igény szerint   |
| <b>Max. névleges nyomás</b> | ANSI 4500-ig, (magasabb is rendelhető)                            |
| <b>Szelepülék</b>           | Energiaosztó tárcsa, ZZ,<br>kiegyenlítettlen, nyomáskiegyenlített |

## Működtető specifikáció

|                             |   |
|-----------------------------|---|
| <b>Típus</b>                | Pneumatikus dugattyú  |
| <b>Max. nyomáskülönbség</b> | Igény szerint   |
| <b>Működés</b>              | Egyszeresen vagy kétszeresen működő<br>Hibára nyit vagy hibára zár                        |
| <b>Energiaellátás</b>       | Sűrített levegő: 10 bar<br>Elektromos: Egy- és háromfázisú                                |
| <b>Opció</b>                | Kompatibilis a nemzetközi ipari szabványok<br>szerint kialakított csatlakozó egységekkel. |



További technikai információért böngéssze [www.spirax.hu](http://www.spirax.hu) honlapunkat a 'SEVERE SERVICE'



## Fontos tulajdonságok

- Gömb, sarokbépítésű és elfordítható kivitel.
- Speciális energiaosztó tárcsa készlet fokozott igénybevételre.
- Helyére csavarozható és tisztítható tárcsa készlet a gyors és egyszerű karbantartás érdekében.
- Rögzített és levehető karimás megoldás.
- Erőteljes dugattyús működtető - kis méret és súly, precíz szabályozás.
- Felkészült és tapasztalt tervező- és szervizmérnöki háttér.





# Elkötelezettségünk a Vevő felé

## Gyártás és minőség

A szabályozó szelepeket a világ 12 országában működő Spirax Sarco gyárak egyikében gyártják. Létrehoztunk olyan létesítményeket is, ahol kompakt, kimagasló teljesítményű, személyre szabott megoldásokat kínálunk Vevőink speciális igényeinek megfelelően.

Minden Spirax Sarco termelő üzemekben a legfrissebb technológiai és gyártóművi eljárásokat alkalmazzuk, ezáltal közvetlen ellenőrzés alatt tudjuk tartani termékeink és szolgáltatásaink minőségét.

## Professzionális összeszerelés

Az összeszerelés automatizált, a tesztelést számítógépek végzik és minden egyes terméket és rendszert tapasztalt szakembereink ellenőrzik az állandó magas színvonal megtartása érdekében. Például a Spirax Sarco szabályozó szelepek számítógép által vezérelt hidraulikus, névleges nyomásértékükhöz képest 1,5-szeres mértékű nyomáspróbán esnek át, továbbá tesztelik azok zárási és működési tulajdonságait is. Több mint 100 különböző ellenőrzésen megy keresztül egy szabályozó szelep mielőtt az a Vevőhöz kiszállításra kerül.

## Méretező és kiválasztó software

A megfelelő termékválasztás és rendszerösszeállítás kulcsfontosságú a jó teljesítmény és hosszú élettartam biztosítása érdekében. A folyamat körülményeihez mérten ez összetett döntést igényel.

Ahhoz, hogy mérnökeink gyorsan és megbízhatóan hozzák mehetnek ezek a döntések, a Spirax Sarco kifejlesztette saját software rendszerét, amelynek segítségével Vevőinknek a lehető legjobb áron a legjobb szolgáltatást tudjuk nyújtani.

## Zaj- és kavitációcsökkentő eszközök

Bizonyos esetekben a közegek nyomáscsökkentése során túlzott zajhatások léphetnek fel, vagy az áramló folyadék kavitációja következhet be. Szokásos szelep-szeleplék konstrukció ezeket a nem kívánatos hatásokat nem tudja kezelni. Ilyen esetekben a következő két megoldás közül választhatunk:

- Külső eszköz segítségével lehet a zajt elfogadható mértékűre csökkenteni, illetve a kavitációt kiküszöbölni. Ezt leggyakrabban hangtompítók illetve tárcsák használatával biztosítjuk.
- Mint másik lehetőség, egy fokozott igénybevételre tervezett szelep esetén energia elosztó tárcsák használata lehet a megoldás.



## Dokumentáció

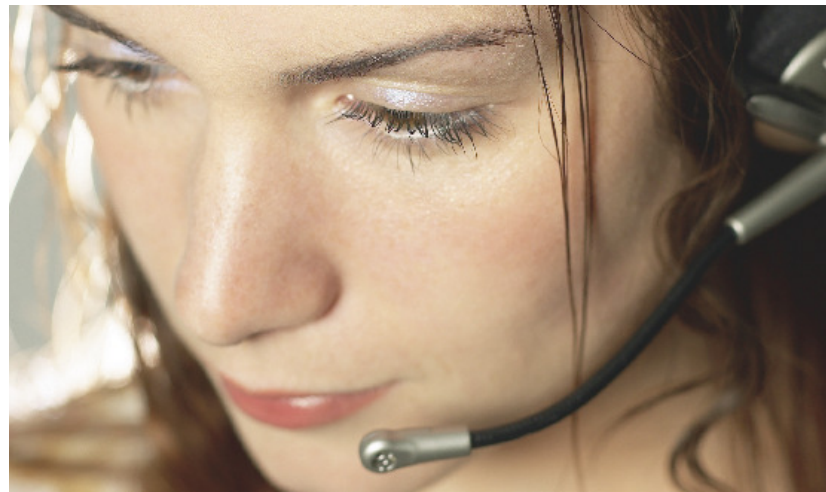
Spirax Sarco ISO minősítéssel rendelkezik és megfelel az összes vezető szabványnak, úgy mint PED, NACE, ATEX valamint a Lloyds Register.

QA rendszerek, egészségügyi és biztonságtechnikai előírások, biztosítások, környezetvédelmi kérdések valamint esetleges jogvita esetére minden termékünk és szolgáltatásunk dokumentációja kidolgozásra került.

A Spirax Sarco egyetért ennek szükségességével, termékeit megfelelő dokumentációval, írásos anyaggal támogatja, az egyszerű származási bizonylattól a teljes gyártási dokumentációig.

## Helyi raktárak és foglalások

A szállítás megbízhatósága és az utolsó pillanatban is megváltoztatható rendelésekre való gyors reagálás elengedhetetlen a projektek sikeres kivitelezéséhez. Vevőink szállítási igényeinek kielégítéséért a Spirax Sarco helyi raktárakat tart fenn a világ minden részén megtalálható leányvállalatainál, illetve forgalmazói hálózatán és



szereződéses partnerein keresztül.

## Magas szintű szakértői tapasztalat

Elkötelezett és magasan képzett szakembereink senkihez sem hasonlítható tapasztalattal és tudással rendelkeznek az iparágon belül.

Ezen felül világszerte több mint 800 mérnök-üzletkötőnk, 32 országban megtalálható szakembereink, valamint szervízhálózatunk segítségével a legjobb minőségű szolgáltatást nyújthatjuk Vevőink részére.

## Spirax Sarco, a megbízható partner

- Spirax Sarco nemzetközi szabványoknak megfelelően tervezi és gyártja termékeit.
- A legújabb technológiát és a legmegbízhatóbb gyakorlatot egyesíti.
- 100%-os tesztelés és felülvizsgálat az áru kiszállítása előtt.
- Minden részletre kiterjedő dokumentáció .
- Helyi raktár és központi raktárak.
- 800 mérnök-üzletkötő világszerte.
- Szakembereink 32 országban dolgoznak.



## Leányvállalatok

### Afrika

Dél-Afrikai Közt.

### Amerika

Argentína  
Brazília  
Kanada  
Mexikó  
USA

### Ázsia

India  
Japán  
Kína  
Korea  
Malajzia  
Szingapúr  
Tájföld  
Tajvan

### Ausztrálázsia

Ausztrália  
Új-Zéland

### Európa

Ausztria  
Belgium  
Cseh/Szovák Közt.  
Dánia  
Finnország  
Franciaország  
Lengyelország  
Nagy-Britannia  
Németország  
Norvégia  
Olaszország  
Oroszország  
Portugália  
Spanyolország  
Svájc  
Svédország

## Képviselési irodák

### Afrika

Egyiptom  
Kenya  
Nigéria

### Amerika

Kolumbia  
Venezuela

### Ázsia

Fülöp-szigetek  
Hong Kong  
Indonézia  
Pakisztán  
Vietnám

### Európa

Ausztria  
Írország  
Magyarország

### Közel-Kelet

## Forgalmazók

### Afrika

Algéria  
Elefántcsontpart  
Etiópia  
Gána  
Kamerun  
Líbia  
Marokkó  
Mauriciusz  
Namíbia  
Nyaszaföld  
Senegál  
Szudán  
Tanzánia  
Tunézia  
Uganda  
Zambia  
Zimbabwe

### Amerika

Bolívia  
Chile  
Costa Rica  
Dominikai Közt.  
Ecuador  
El Salvador  
Guatemala  
Honduras  
Jamaica  
Kolumbia  
Nicaragua  
Panama  
Paraguay  
Peru  
Trinidad  
Uruguay  
Venezuela

### Ázsia

Banglades

### Ausztrálázsia

Fidzsi-szigetek

### Európa

Bulgária  
Ciprus  
Észtország  
Görögország  
Hollandia  
Horvátország  
Izland  
Lettország  
Litvánia  
Málta  
Románia  
Szerbia és Montenegro  
Szlovénia  
Törökország

### Közel-Kelet

Bahrein  
Irán  
Jordánia  
Katar  
Kuvait  
Libanon  
Omán  
Szaud Arábia  
Szíria



A kiadványban részletezett szolgáltatások / megoldások nem mindenhol állnak rendelkezésre. További információért kérjük keresse meg a helyi képviselőt:

### Spirax Sarco Limited Műszaki és Kereskedelmi Képviselő

1141 Budapest; Örs Vezér útja 42.

Tel: (1) 222-3708, Fax: (1) 223-1110

e-mail: info@spirax.hu

www.spirax.hu

Spirax-Sarco Limited  
Cheltenham UK  
GL53 8ER

t: +44 (0)1242 521361

f: +44 (0)1242 573342

e: controls@SpiraxSarco.com

www.SpiraxSarco.com/controls

**spirax**  
**sarco**