



## Casse-vide VB14 et VB21

### VB14

#### Description

Le VB14 est un casse-vide en laiton destiné pour une installation sur les réseaux de distribution de vapeur ou les systèmes de liquides.

#### Normalisation

Cet appareil est soumis aux exigences de la Directive de la Norme européenne des appareils à pression 97/23/CE.

#### Certification

Cet appareil est disponible avec un certificat constructeur.

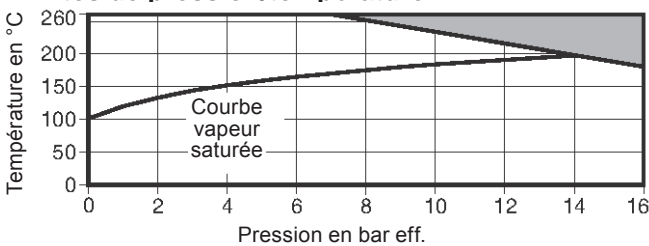
**Nota :** toute demande de certificat/inspection doit être clairement spécifiée lors de la passation de la commande.

#### Diamètres et raccords

1/2" (raccordement au réseau) : Taraudé BSP ou NPT

1/8" (orifice d'admission d'air) : Taraudé BSP ou NPT

#### Limites de pression/température

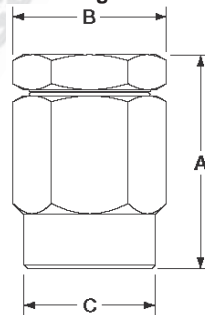


Cet appareil ne doit pas être utilisé dans la zone ombrée.

Conditions de calcul du corps		PN16
PMA	Pression maximale admissible	16 bar eff. à 180°C
TMA	Température maximale admissible	260°C à 7 bar eff.
Température minimale admissible		-196°C
PMO	Pression maximale de fonctionnement sur de la vapeur saturée	14 bar eff.
TMO	Température maximale de fonctionnement	260°C à 7 bar eff.
Température minimale de fonctionnement		0°C
<b>Nota :</b> pour des températures inférieures, nous contacter		
Pression maximale d'épreuve hydraulique		24 bar eff.

#### Dimensions / Poids (approximatifs) en mm et kg

DN	A	B	C	Kv	Poids
1/2"	55	34	34	0,52	0,35

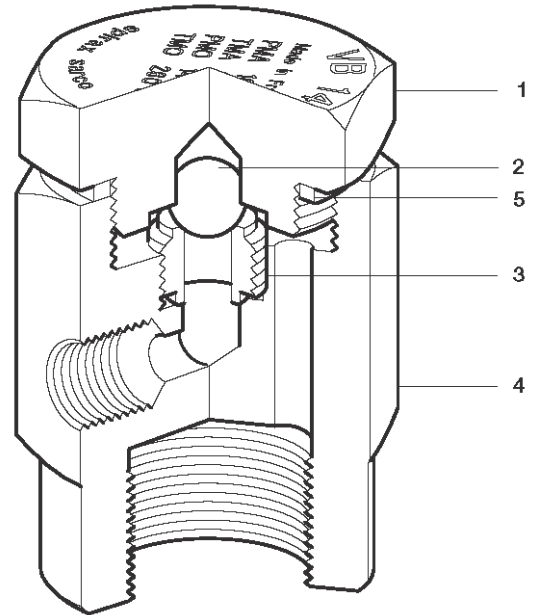


#### Information de sécurité, installation et entretien

Pour plus de détails, se référer à la notice de montage et d'entretien (IM-P019-05) fournie avec chaque appareil.

#### Note sur l'installation :

Le casse-vide VB14 doit être monté en position verticale avec le raccordement au réseau en point bas. Sur les systèmes de vapeur, le casse-vide doit être installé au point le plus haut.

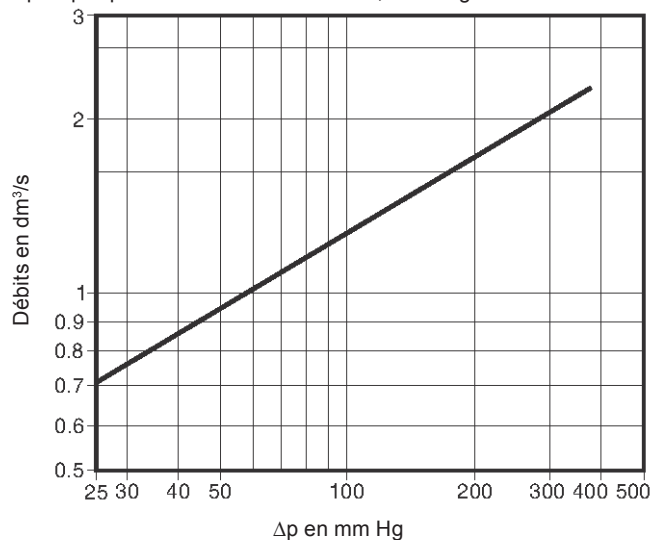


#### Construction

Rep	Désignation	Matière	
1	Couvercle	Laiton	Cu Zn 39 PB2
2	Clapet	Acier inox	Z 100 CD 17
3	Siège	Acier inox	Z15 CN 16 02
4	Corps	Laiton	Cu Zn 39 PB2
5	Joint	Acier inox	AISI 304

#### Débits

$\Delta p$  requis pour ouvrir le casse-vide : 4,6 mm Hg



#### Comment commander

**Exemple :** Casse-vide VB14 Spirax Sarco 1/2" taraudé BSP.

# VB21

## Description

Le VB21 est un casse-vide en acier inox destiné pour une installation sur les réseaux de distribution de vapeur ou les systèmes de liquides.

## Normalisation

Cet appareil est soumis aux exigences de la Directive de la Norme européenne des appareils à pression 97/23/CE.

## Certification

Cet appareil est disponible avec un certificat constructeur.

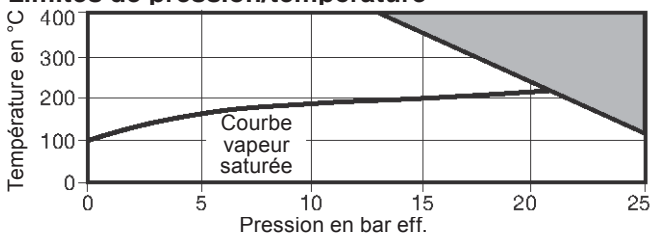
**Nota** : toute demande de certificat/inspection doit être clairement spécifiée lors de la passation de la commande.

## Diamètres et raccords

½" (raccordement au réseau) : Taraudé BSP ou NPT

⅜" (orifice d'admission d'air) : Taraudé BSP ou NPT

## Limites de pression/température

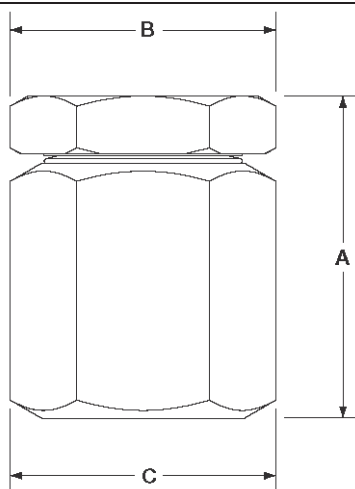


Cet appareil ne doit pas être utilisé dans la zone ombrée.

Conditions de calcul du corps		PN25
PMA	Pression maximale admissible	25 bar eff. à 120°C
TMA	Température maximale admissible	400°C à 13 bar eff.
	Température minimale admissible	-48°C
PMO	Pression maximale de fonctionnement sur de la vapeur saturée	21 bar eff.
TMO	Température maximale de fonctionnement	400°C à 13 bar eff.
	Température minimale de fonctionnement	0°C
Nota : pour des températures inférieures, nous contacter		
	Pression maximale d'épreuve hydraulique	38 bar eff.

## Dimensions / Poids (approximatifs) en mm et kg

DN	A	B	C	Kv	Poids
½"	52	36	36	0,52	0,33

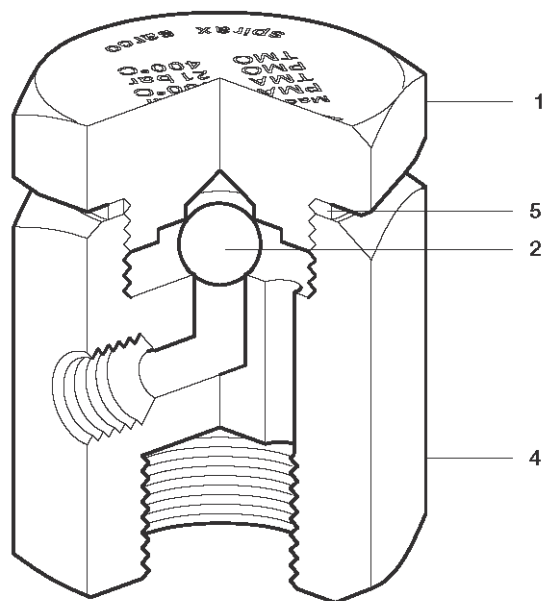


## Information de sécurité, installation et entretien

Pour plus de détails, se référer à la notice de montage et d'entretien (IM-P019-05) fournie avec chaque appareil.

### Note sur l'installation :

Le casse-vide VB21 doit être monté en position verticale avec le raccordement au réseau en point bas. Sur les systèmes de vapeur, le casse-vide doit être installé au point le plus haut.

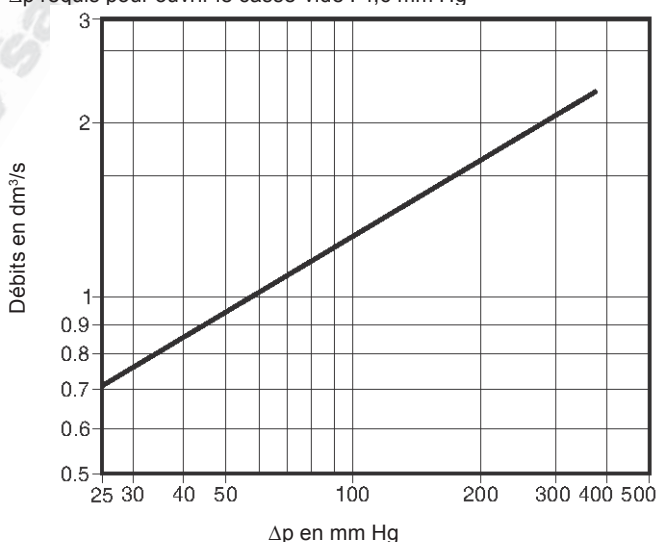


## Construction

Rep	Désignation	Matière	
1	Couvercle	Acier inox	AISI 303
2	Clapet	Acier inox	AISI 440 C
4	Corps	Acier inox	AISI 303
5	Joint	Acier inox	AISI 304

## Débits

Δp requis pour ouvrir le casse-vide : 4,6 mm Hg



## Comment commander

**Exemple** : Casse-vide VB21 Spirax Sarco ½" taraudé BSP.