



Purgeur bimétallique USM 32 à connecteur universel

Description

L'USM 32 est un purgeur bimétallique pré réglé et sans entretien en acier inoxydable. Il est conçu pour des pressions de vapeur jusqu'à 32 bar eff. et pour des applications comme le traçage vapeur. Il est muni d'un connecteur universel, permettant une installation sur une ligne horizontale ou verticale et une dépose facile sans nécessiter d'intervention sur la tuyauterie. Les connecteurs universels sont disponibles avec des raccords taroués, socket-weld et à brides.

Normalisation

La soudure corps/couvercle a été effectuée en accord avec les normes ASME section IX et la BS EN 288. Ces appareils sont conformes à la Directive européenne de la norme 97/23/CE et portent la marque CE lorsque c'est nécessaire.

Certification

Ces appareils sont disponibles avec un certificat matière EN 10204 3.1.
Nota : Toute demande de certificat doit être clairement spécifiée lors de la passation de la commande.

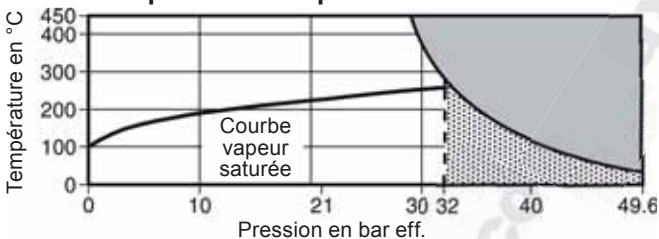
Diamètres et raccords

L'USM 32 peut être monté sur différents types de connecteurs :

PC10	Connecteur en ligne	ANSI/ASME 300 (TI-P128-10)
PC10HP	Connecteur en ligne	ANSI/ASME 600 (TI-P128-10)
PC20	Connecteur en ligne avec crépine	(TI-P128-15)
IPC20	Connecteur en ligne avec crépine ou sonde Spiratec	(TI-P128-17)
PC3	Connecteur avec un robinet d'isolement à piston	ANSI/ASME 600 (TI-P128-02)
PC4	Connecteur avec 2 robinets d'isolement à piston	ANSI/ASME 600 (TI-P128-03)

Voir les feuillets techniques correspondants pour les raccords disponibles.

Limites de pression/température

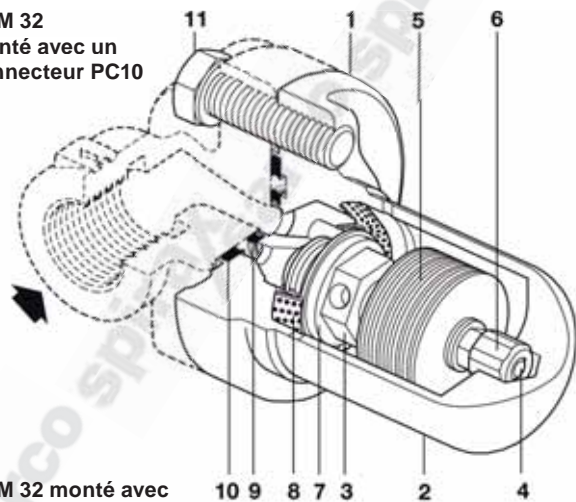


Cet appareil ne doit pas être utilisé dans la zone ombrée.
Cet appareil ne devrait pas être utilisé dans la zone hachurée sous peine d'endommager les pièces internes.

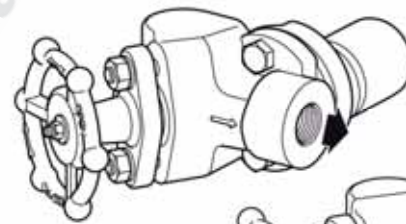
Nota : Le modèle de connecteur et les raccords choisis dicteront la pression et la température maximale de fonctionnement de l'ensemble. Consulter le feuillet technique au paragraphe "Diamètres et Raccords".

Conditions de calcul du corps		ANSI/ASME 300
PMA	Pression maximale admissible	49,6 bar eff. à 38°C
TMA	Température maximale admissible	450°C à 28,8 bar eff.
Température minimale admissible		-29°C
PMO	Pression maximale de fonctionnement sur de la vapeur saturée	32 bar eff.
TMO	Température maximale de fonctionnement	450°C à 28,8 bar eff.
Température minimale de fonctionnement		0°C
Pression minimale de fonctionnement		1 bar eff.
ΔPMX	Pression différentielle maximale	32 bar eff.
Pression d'épreuve hydraulique		75 bar eff.

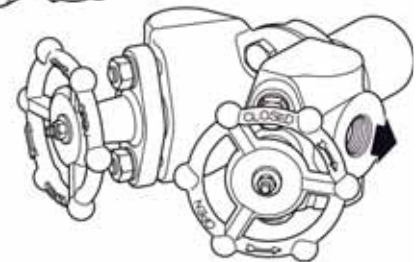
USM 32 monté avec un connecteur PC10



USM 32 monté avec un connecteur PC3



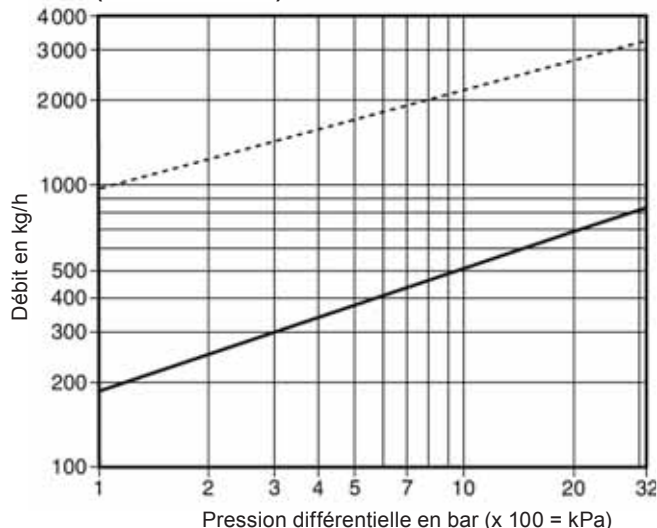
USM 32 monté avec un connecteur PC4



Construction

Rep	Désignation	Matière	
1	Corps	Acier inox	ASTM A351 CF8M
2	Couvercle	Acier inox	AISI 316L
3	Siège	Acier inox	AISI 304
4	Tige	Acier inox	AISI 304
5	Elément bimétallique	Nickel	G. Rau H46
6	Ecrous de blocage	Acier inox	AISI 304L
7	Joint de corps/couvercle	Acier inox	AISI 316L
8	Crépine	Acier inox	AISI 304L
9	Joint interne	Acier inox	AISI 304
10	Joint externe	Acier inox	AISI 304
11	Vis de connecteur	Acier carbone	ASTM A 193 B7

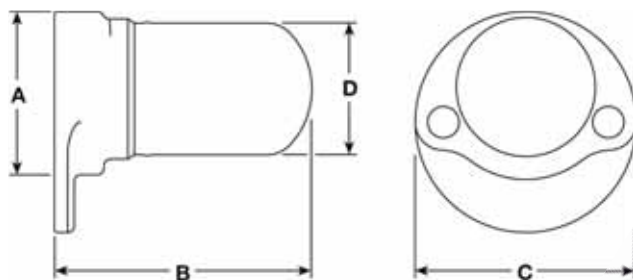
Débits (suivant ISO 7842)



Débit en eau chaude _____
 Débit en eau froide _____

Dimensions/Poids (approximatifs) en mm et kg

A	B	C	D	Poids (purgeur uniquement)
35	78	88	40	0,6



Informations de sécurité, installation et entretien

Pour plus de détails, voir la notice de montage de d'entretien fournie avec l'appareil (IM-P625-10). L'USM 32 peut être installé sur n'importe quel connecteur Spirax Sarco.

Se référer aux notices de montage et d'entretien des connecteurs (IM-P128-06, IM-P128-11 et IM-P128-13).

Recyclage

L'USM 32 est construit en acier inox et est totalement recyclable. On ne prévoit aucun danger écologique avec le recyclage de ce produit.

Spécification

Le purgeur bimétallique USM 32 est fabriqué en acier inox et peut fonctionner avec une pression allant jusqu'à 32 bar eff. C'est un purgeur "sans entretien" raccordé sur un connecteur universel par deux vis ce qui permet une installation ou un remplacement simple et rapide. L'élément thermostatique fonctionne à 30°C en dessous de la température de la vapeur. Le purgeur peut être installé dans n'importe quel plan.

En cas de commande

Commander le purgeur USM 32 et le connecteur individuellement car ils sont fournis séparément pour faciliter l'installation.

Chaque USM 32 est fourni dans une boîte protectrice avec les joints interne et externe positionnés et les 2 vis de connecteur. Spécifier la température nominale sous-refroidie requise.

Exemple : 1 Purgeur bimétallique USM32 pour une utilisation avec un connecteur PC10, réglé pour fonctionner à une température de 30°C en dessous de la température de la vapeur.

Pièces de rechange

L'USM32 est un appareil soudé et sans entretien. Aucune pièce interne n'est disponible. Les pièces disponibles sont représentées en trait plein. Les pièces en trait interrompu ne sont pas fournies comme pièces de rechange.

Pièces de rechange disponibles

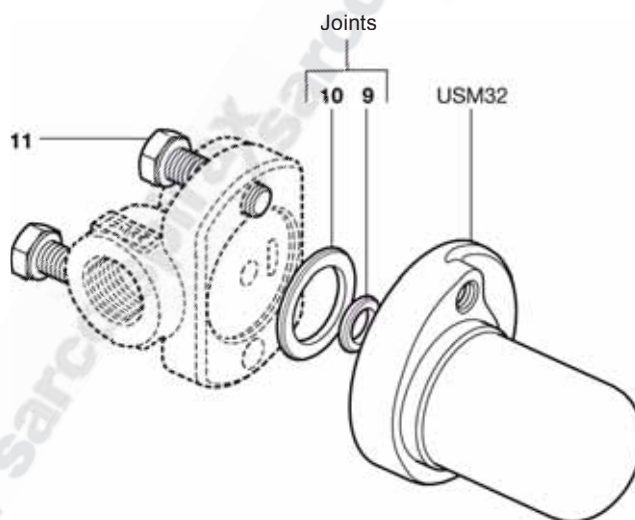
Vis de connecteur (jeu de 2vis)	11
Purgeur USM 32 complet incluant les joints (9 et 10) et les vis de connecteur (11)	

Nota : Les joints contiennent un renforcement en métal et ils doivent donc être manipulés avec précaution.



En cas de commande

Toujours utiliser les descriptions données ci-dessus dans la colonne "pièces de rechange" et spécifier le type et le diamètre de l'appareil.

Exemple : 1 - Vis de connecteur pour USM 32.



Couples de serrage recommandés

Rep	Désignation		ou mm		N m
11	Vis de connecteur	9/16"			30 - 35