



Purgeur bimétallique USM 21 à connecteur universel

Description

L'USM 21 est un purgeur bimétallique sans entretien en acier inoxydable, conçu pour une pression vapeur jusqu'à 21 bar eff. Il est muni d'un connecteur universel, permettant une installation sur une ligne horizontale ou verticale et une dépose facile sans nécessiter d'intervention sur la tuyauterie. Les connecteurs universels sont disponibles avec des connexions taraudées, socket-weld et à brides. L'USM 21 est recyclable.

Normalisation

Ces appareils sont conformes à la Directive européenne de la norme 97/23/CE.

Certification

Ces appareils sont disponibles avec un certificat matière EN 10204 3.1.

Nota : toute demande de certificat doit être clairement spécifiée lors de la passation de la commande.

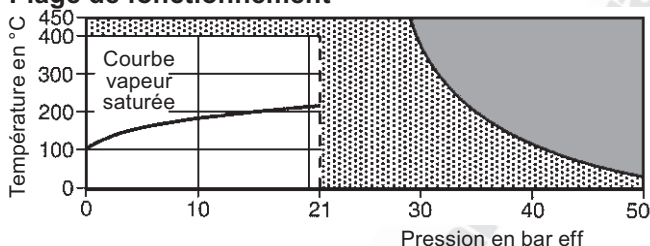
Diamètres et raccords

L'USM 21 peut être monté sur différents types de connecteurs :

PC10	Connecteur en ligne	ANSI/ASME 300 (TI-P128-10)
PC10HP	Connecteur en ligne	ANSI/ASME 600 (TI-P128-10)
PC20	Connecteur en ligne avec crépine	(TI-P128-15)
IPC20	Connecteur en ligne avec crépine	(TI-P128-17)
IPC21	ou sonde Spiratec	
PC3_	Connecteur avec un robinet d'isolement à piston	ANSI/ASME 300 (TI-P128-02)
PC4_	Connecteur avec 2 robinets d'isolement à piston	ANSI/ASME 300 (TI-P128-03)

Voir les feuillets techniques correspondant pour les raccords disponibles.

Plage de fonctionnement



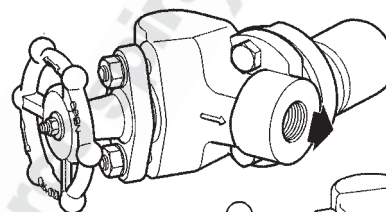
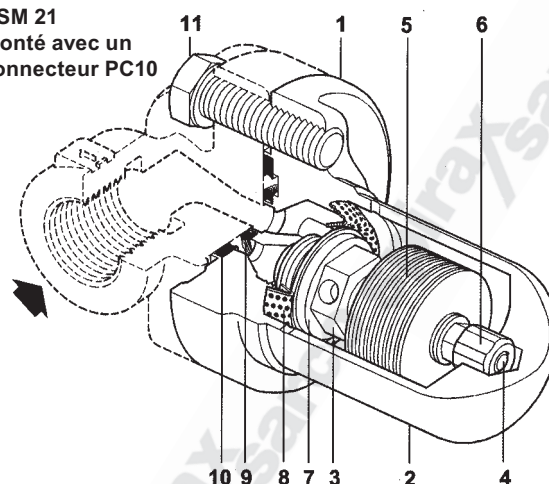
Cet appareil ne doit pas être utilisé dans la zone ombrée.

Cet appareil ne doit pas être utilisé dans la zone hachurée car cela risque d'endommager les pièces internes.

Limites d'emploi

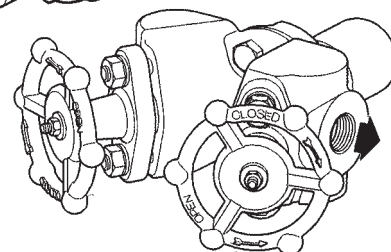
Conditions de calcul du corps	ANSI/ASME 300
PMA Pression maximale admissible	50 bar eff. à 40°C
TMA Température maximale admissible	450°C à 29 bar eff.
Température minimale admissible	-29°C
PMO Pression maximale de fonctionnement sur de la vapeur saturée	21 bar eff.
TMO Température maximale de fonctionnement	400°C à 21 bar eff.
Température minimale de fonctionnement	0°C
Pour des températures inférieures, consulter Spirax Sarco	
ΔPMX Pression différentielle maximale	21 bar eff.
Pression d'épreuve hydraulique	75 bar eff.

USM 21
monté avec un
connecteur PC10



USM 21 monté avec
un connecteur PC3_

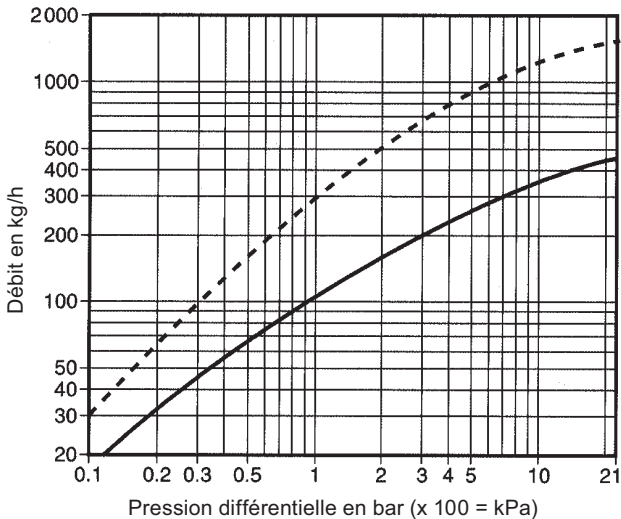
USM 21 monté avec
un connecteur PC4_



Construction

Rep	Désignation	Matière	
1	Corps	Acier inox	ASTM A 351 CF8
2	Couvercle	Acier inox	AISI 316L
3	Siège	Acier inox	AISI 316L
4	Tige	Acier inox	AISI 410
5	Élément bimétallique	Nickel	G. Rau H46
6	Ecrous de blocage	Acier inox	AISI 304L
7	Joint de corps/couvercle	Acier inox	AISI 316L
8	Crépine	Acier inox	AISI 304L
9	Joint interne	Acier inox	AISI 304
10	Joint externe	Acier inox	AISI 304
11	Vis de connecteur	Acier carbone	ASTM A 193 B7

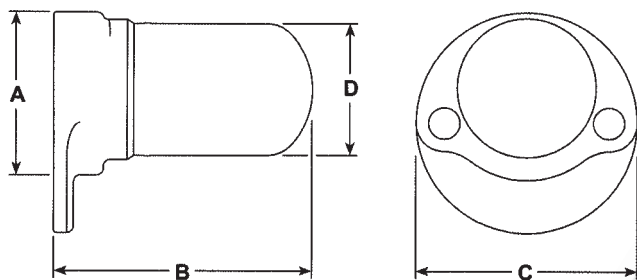
Débits



Débit en eau chaude _____
 Débit en eau froide _____

Dimensions (approximatives) en mm

A	B	C	D	Poids en kg (purgeur uniquement)
35	78	68	40	0,6



Informations de sécurité, installation et entretien

Pour plus de détails, se référer à la notice de montage et d'entretien IM-P625-03, fournie avec chaque appareil. L'USM 21 peut être installé sur n'importe quel connecteur dans un plan vertical ou de côté.

Se référer aux notices de montage et d'entretien des connecteurs (IM-P128-11, IM-P128-13 et IM-P128-06).

Retirer le couvercle de protection en plastique et s'assurer que les deux joints sont propres et non endommagés et que les orifices ne sont pas obstrués. Placer le corps de l'USM 21 contre le joint du connecteur et appliquer une légère couche de graisse anti-grippage sur les filets des vis du connecteur (10). Serrer les vis avec le doigt et s'assurer que le corps du purgeur est parallèle au connecteur. Serrer les vis avec le couple de serrage recommandé. Ouvrir lentement les robinets d'isolement jusqu'à l'obtention des conditions normales de fonctionnement. **Vérifier s'il y a des fuites.**

Entretien

Avant toute opération d'entretien sur le purgeur, l'alimentation et l'évacuation doivent être correctement isolées et la pression à l'intérieur de purgeur doit être nulle. Attendre que le purgeur soit froid. Toujours s'assurer que les bons outils, les règles de sécurité et des protections adéquates sont utilisés à chaque intervention. Le remplacement du purgeur est obtenu en dévissant les deux vis de connecteur et en enlevant le purgeur. Le nouveau purgeur doit être positionné contre la face de joint et appliquer une légère couche de graisse anti-grippage sur les filets des vis de connecteur (10). Serrer les vis à la main et s'assurer que le corps du purgeur est parallèle au connecteur. Serrer les vis avec le couple de serrage recommandé. Ouvrir lentement les robinets d'isolement jusqu'à l'obtention des conditions normales de fonctionnement. **Vérifier s'il y a des fuites.**

Recyclage

L'USM 21 est construit en acier inox et est sans danger écologique.

Spécification

Le purgeur bimétallique USM 21 est fabriqué en acier inox et peut fonctionner avec une pression allant jusqu'à 21 bar eff. C'est un purgeur "sans entretien" raccordé sur un connecteur universel par deux vis ce qui permet une installation ou un remplacement simple et rapide. L'élément thermostatique fonctionne à $30 \text{ }^\circ\text{C} \pm 10 \text{ }^\circ\text{C}$ en dessous de la température de la vapeur. Le purgeur peut être installé dans n'importe quel plan.

En cas de commande

Commander le purgeur USM 21 et le connecteur individuellement car ils sont fournis séparément pour faciliter l'installation.

Chaque USM 21 est fourni dans une boîte protectrice avec les joints interne et externe positionnés et les 2 vis de connecteur. Spécifier la température nominale sous-refroidie requise.

Pièces de rechange

Les pièces de rechange disponibles sont représentées en trait plein. Les pièces en trait interrompu ne sont pas fournies comme pièces de rechange.

Pièces de rechange disponibles

Vis de connecteur **11** (paquet de 2)
 Purgeur USM 21 complet incluant les joints (9 et 10) et vis (11)



Nota : les joints contiennent un renforcement en métal et ils doivent donc être manipulés avec précaution.

En cas de commande

Toujours utiliser les descriptions données ci-dessus dans la colonne "pièces de rechange" et spécifier le type et le diamètre de l'appareil.

Exemple : 1 - Vis de connecteur pour USM 21.

Couples de serrage recommandés

Rep		ou mm		N m
11	$\frac{3}{16}$ "			30 - 35

