



## Purgeur thermostatique UBP 32 à connecteur universel

### Description

L'UBP32 est un purgeur thermostatique sans entretien en acier inoxydable. Il peut être également fourni avec un clapet de retenue incorporé et est désigné UBP32 CV.

Il est muni d'un connecteur universel, permettant une installation sur une ligne horizontale ou verticale et une dépose facile sans nécessiter d'intervention sur la tuyauterie. Le connecteur universel est disponible avec des connexions taraudées, socket-weld et à brides.

### Capsule

En standard, l'UBP32 est fourni avec une capsule thermostatique (STD) qui fonctionne à 12°C en dessous de la température de la vapeur saturée. Il peut être également fourni avec une capsule fonctionnant à 4°C en dessous de la température de la vapeur (NTS) ou en sous-refroidissement à 22°C en dessous de la température de la vapeur (SUB).

### Normalisation

Ce produit est conforme à la Directive de la norme européenne des appareils à pression 97/23/CE.

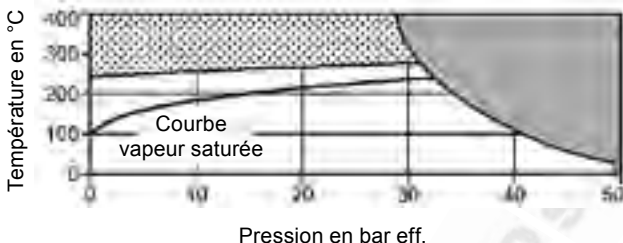
Le cordon de soudure entre le corps et le couvercle est réalisé suivant le Code ASME section IX et BS/EN 288.

### Certification

L'UBP32 est disponible avec un certificat matière EN 10204 3.1.

**Nota** : toute demande de certificat/inspection doit être clairement spécifiée lors de la passation de commande.

### Limites de pression/température (ISO 6552)



Cet appareil ne doit pas être utilisé dans la zone ombrée.

Cet appareil ne doit pas être utilisé dans la zone hachurée ou au delà de sa plage de fonctionnement sous peine d'endommager les pièces internes.

**Nota** : Le type de connecteur et le raccordement sélectionnés peuvent imposer la pression et la température maximale en service de l'ensemble complet. Consulter les feuillets techniques pour plus d'informations.

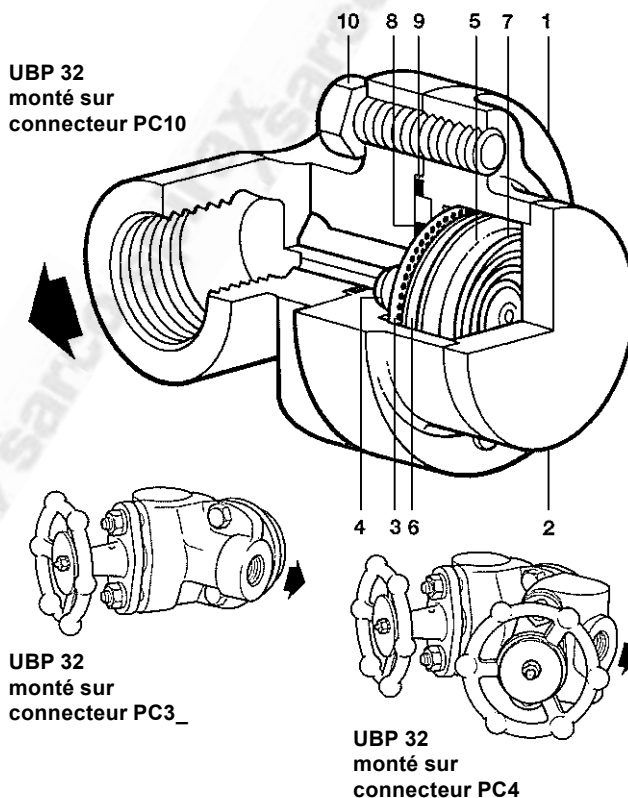
Conditions de calcul du corps	PN50 (ANSI 300)
PMA Pression maximale admissible	50 bar eff. à 38°C
TMA Température maximale admissible	400°C à 28 bar eff.
Température minimale admissible	-48°C
PMO Pression maximale de fonctionnement pour de la vapeur saturée	32 bar eff.
TMO Température maximale de fonctionnement	286°C à 31 bar eff.
Température minimale de fonctionnement	0°C
<b>Nota</b> : pour des températures inférieures, nous consulter	
Pression maximale d'épreuve hydraulique	75 bar eff.

### Diamètres et raccords

L'UBP 32 peut être monté sur différents types de connecteur :

<b>PC10</b>	Connecteur en ligne	ANSI/ASME 300 (TI-P128-10)
<b>PC10HP</b>	Connecteur en ligne	ANSI/ASME 600 (TI-P128-10)
<b>PC3_</b>	Connecteur avec 1 robinet d'isolement à piston	ANSI/ASME 300 (TI-P128-02)
<b>PC4_</b>	Connecteur avec 2 robinets d'isolement à piston	ANSI/ASME 300 (TI-P128-03)

Voir les feuillets techniques correspondants pour les raccords disponibles.

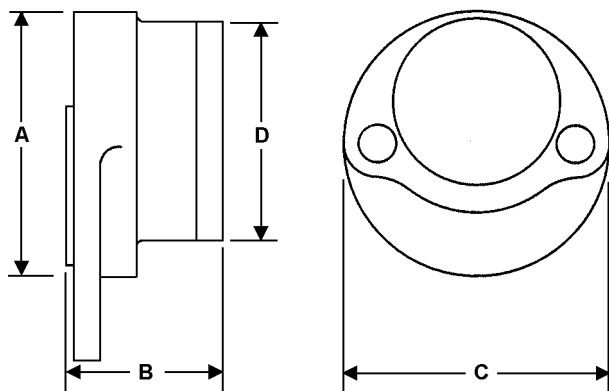


### Construction

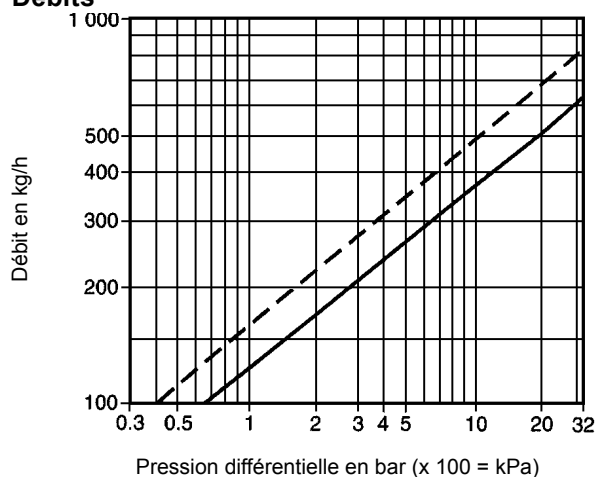
Rep	Désignation	Matière
1	Corps	Acier inox austénitique 304 ASTM A351 Gr. CF8
2	Couvercle	Acier inox austénitique 304 ASTM A276 Gr. 304
3	Crépine	Acier inox ASTM A240 Gr. 304
4	Siège	Acier inox ASTM A276 Gr. 431
5	Capsule	Acier inox
6	Plateau	Acier inox ASTM A240 Gr. 304
7	Ressort	Acier inox ASTM A313 Gr. 302
8	Joint interne	Acier inox/Graphite AISI 316 spiralé
9	Joint externe	Acier inox/Graphite AISI 316 spiralé
10	Vis de connecteur	Acier ASTM A193 B7

## Dimensions/Poids (approximatifs) en mm et kg

A	B	C	D	Poids (purgeur uniquement)
35	33	68	42,5	0,43



## Débits



Débit en condensat chaud ——— Débit en eau froide - - - - -

## Spécification

Le purgeur UB32 est de type thermostatique. Il est fabriqué en acier inox et peut fonctionner avec une pression allant jusqu'à 32 bar. C'est un purgeur "sans entretien" raccordé sur un connecteur universel par deux vis ce qui permet une installation ou un remplacement simple et rapide. La capsule thermostatique fonctionne à 12°C/22°C/4°C en dessous de la température de la vapeur suivant le modèle de capsule sélectionné. Le purgeur peut être installé dans n'importe quel plan.

## En cas de commande

L'UB32 se compose de deux éléments :

	PC10 Connecteur standard
1. Le connecteur universel	PC3_ Connecteur avec 1 robinet d'isolement ISO intégré
	PC4_ Connecteur avec 2 robinets d'isolement ISO intégrés
2. Le purgeur UB32	Ensemble complet avec les joints internes et externes et deux vis de connecteur. Ces pièces sont fournies dans une boîte de protection.

**Nota :** Toute option supplémentaire doit être spécifiée lors de la passation de la commande.

## Exemple de commande :

1 Connecteur universel PC10 DN20, avec des raccordements à souder socket weld.

1 Purgeur thermostatique à pression équilibrée UB32 équipé d'une capsule STD.

## Information de sécurité, installation et entretien

Pour de plus amples détails, voir la notice de montage et d'entretien (IM-P127-02) fournie avec l'appareil.

### Note d'installation :

L'UB32 peut être installé sur n'importe quel connecteur dans n'importe quel plan.

### Recyclage

L'UB32 est recyclable sans danger écologique.

## Pièces de rechange

L'UB32 est un appareil soudé sans entretien. Aucune pièce interne n'est disponible. Les pièces disponibles sont représentées en trait plein. Les pièces en trait interrompu ne sont pas fournies comme pièces de rechange.

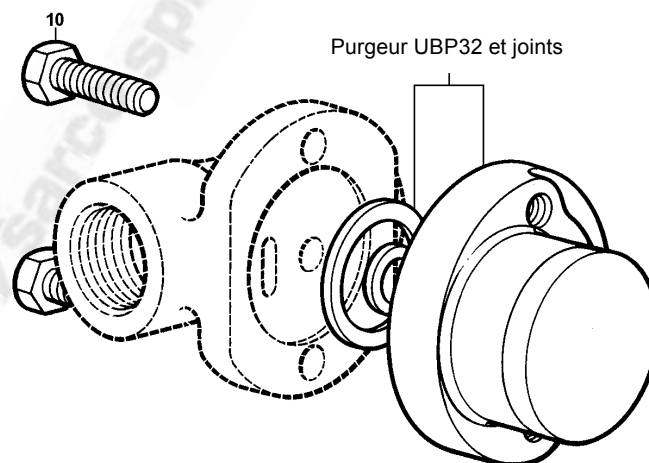
### Pièces de rechange disponibles

Vis de connecteur	10
Ensemble complet UB32 comprenant les joints et les vis de connecteur (10)	



### En cas de commande

Toujours utiliser les descriptions données ci-dessus dans la colonne "pièces de rechange disponibles" et spécifier le type, le diamètre et la plage de pression du purgeur.

**Exemple :** 2 - Vis de connecteur pour purgeur thermostatique à pression équilibrée UB32.



## Couples de serrage recommandés

Rep	 ou mm		N m
10	9/16"		30 - 35