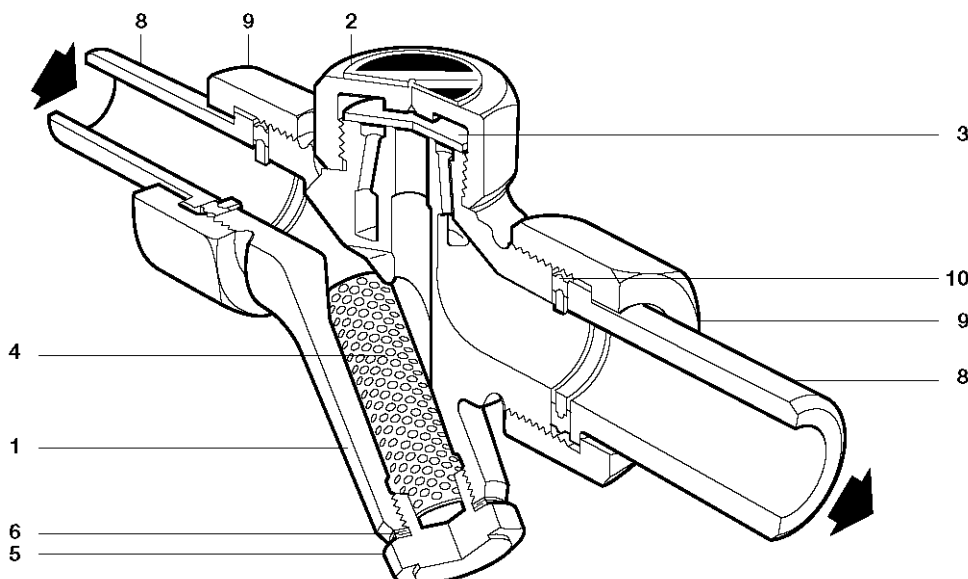


Purgeur thermodynamique TD 3-3



Description

Le TD3-3 est un purgeur thermodynamique moyenne pression monté entre des raccords-unions pour faciliter son remplacement. Les embouts sont conçus pour des raccords à souder butt-weld.

Options

Isotub	Couvercle isolant permettant au purgeur de ne pas être influencé outre mesure par les pertes importantes de chaleur dues à de basses températures extérieures, à la pluie, au vent, etc.
Robinet de vidange	Un BDV1 ou BDV2 peut être monté sur le bouchon de crépine qui peut être alternativement percé, taraudé et bouchonné en $\frac{3}{8}$ " BSP ou NPT.

Normalisation

Cet appareil est conforme aux réquisitions de la Directive de la Norme Européenne 97/23/CE sur les équipements à pression.

Certification

Cet appareil est disponible avec un certificat matière EN 10204 3.1.

Nota : toute demande de certificat/inspection doit être clairement spécifiée lors de la passation de la commande.

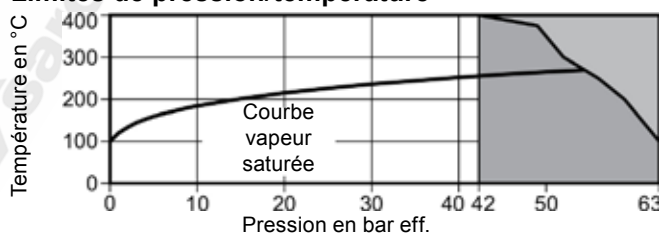
Construction

Rep	Désignation	Matière	
1	Corps	Acier inox	ASTM A743 Gr. CA40
2	Chapeau	Acier inox	AISI 416
3	Disque	Acier inox	BS 1449 420 S45
4	Crépine	Acier inox	BS 1449 304 S16
5	Bouchon de crépine	Acier inox	AISI 416
6	Joint de bouchon	Acier inox	BS 1449 304 S16
7	Isotub (option)	Aluminium	
8	Embout à souder	Acier doux	BS 970 070 M20
9	Raccord-union	Acier doux	BS 970 230 M07
10	Joint	Graphite exfolié	AISI 316L

Diamètres et raccords

$\frac{3}{8}$ ", $\frac{1}{2}$ " LC, $\frac{1}{2}$ " et $\frac{3}{4}$ " : Butt-weld Schedule 40

Limites de pression/température

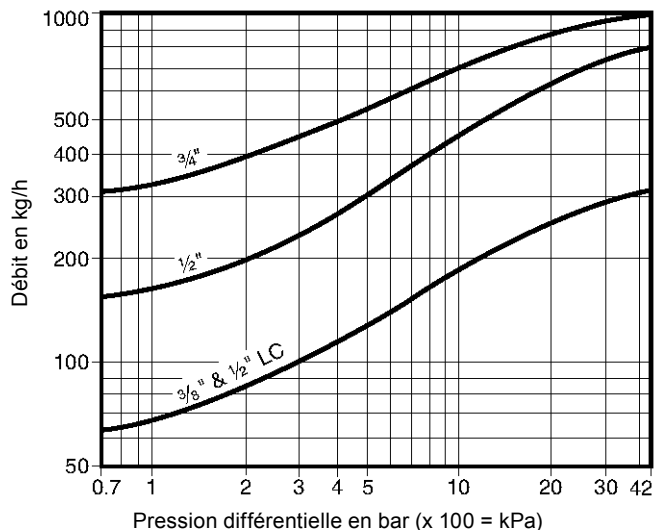


Cet appareil ne doit pas être utilisé dans cette zone.

Pour des performances optimales de l'appareil, la PMO ne doit pas dépasser 42 bar eff.

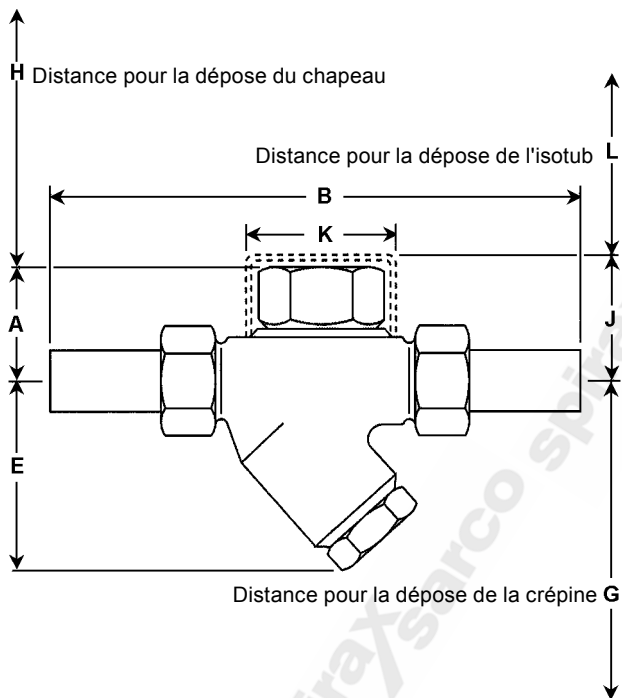
Conditions de calcul du corps		PN63
PMA	Pression maximale admissible	63 bar eff. à 100°C
TMA	Température maximale admissible	400°C à 42 bar eff.
Température minimale admissible		0°C
PMO	Pression maximale de fonctionnement pour de la vapeur saturée	42 bar eff. à 400°C
TMO	Température maximale de fonctionnement	400°C à 42 bar eff.
Température minimale de fonctionnement		0°C
Nota : pour des températures inférieures, nous consulter		
Δ PMX	Pression différentielle maximale	63 bar
PMOB	La contrepression maximale ne doit pas excéder 80% de la pression amont	
Pression différentielle minimale de fonctionnement		0,25 bar eff.
Pression maximale d'épreuve hydraulique		95 bar eff.

Débits



Dimensions/Poids (approximatifs) en mm et kg

DN	A	B	E	G	H	J	K	L	Poids
3/8"	40	183	60	105	40	57	57	38	1,1
1/2" LC	41	188	62	107	40	57	57	38	1,2
1/2"	41	188	62	107	40	57	57	38	1,3
3/4"	45	223	75	130	40	63	57	38	1,7



Information de sécurité, installation et entretien

Pour de plus amples détails, voir la notice de montage et d'entretien (IM-P068-25) fournie avec l'appareil.

Note d'installation :

Il est recommandé d'installer le purgeur sur une tuyauterie horizontale, mais il peut être monté dans d'autres positions.

Recyclage

Cet appareil est recyclable sans aucun danger écologique.

Pièces de rechange

Les pièces de rechange disponibles sont représentées en trait plein. Les pièces en trait interrompu ne sont pas fournies comme pièces de rechange.

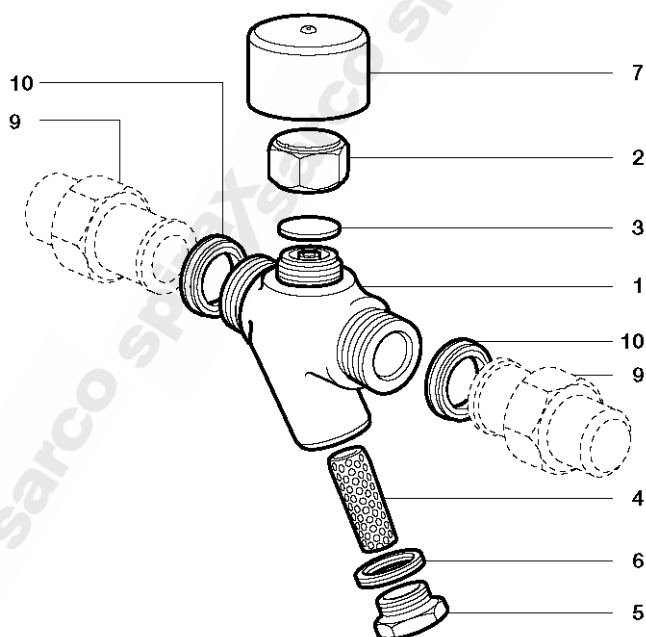
Pièces de rechange disponibles

Ensemble purgeur (complet sans raccord-union)	4, 3, 1, 10
Disque (Paquet de 3)	3
Crépine et joint	4, 6
Joints de raccord-union et bague interne (paquet de 10)	10
Isotub	7
Joint de bouchon de crépine (paquet de 3)	6



En cas de commande

Utiliser les descriptions données ci-dessus dans la colonne "Pièces de rechange disponibles" et spécifier le type et le diamètre de l'appareil.

Exemple : 1 - Crépine pour purgeur thermodynamique Spirax Sarco TD 3-3, DN 1/2".



Couples de serrage recommandés

Rep	DN	 ou 	mm	N m
2	3/8", 1/2" LC		36	135 - 150
	1/2", 3/4"		41	180 - 200
5			32	M28
	3/8"		30	80 - 90
9	1/2", 1/2" LC		36	150 - 165
	3/4"		41	150 - 165