



Purgeurs thermodynamiques TD 62LM et TD 62M (Taraudés/Socket weld)

Description

Les **TD 62LM** et **TD 62M** sont des purgeurs thermodynamiques conçus pour l'utilisation sur les hautes pressions, équipés d'une crépine et d'un siège remplaçable pour faciliter la maintenance. Ils sont spécialement conçus pour les applications de purge jusqu'à 62 bar eff.

Le **TD 62LM** est spécialement conçu pour des débits relativement faibles sur des applications de vapeur surchauffée et de purge. Un couvercle isolant est monté en standard permettant au purgeur de ne pas être influencé outre mesure par les pertes importantes de chaleur dues à de basses températures extérieures, à la pluie, au vent etc.

Normalisation

Cet appareil est conforme à la directive européenne 97/23/CE.

Certification

Cet appareil est disponible avec un certificat matière EN 10204 3.1.
Nota : toute demande de certificat/inspection doit être clairement spécifiée lors de la passation de la commande.

Diamètres et raccords

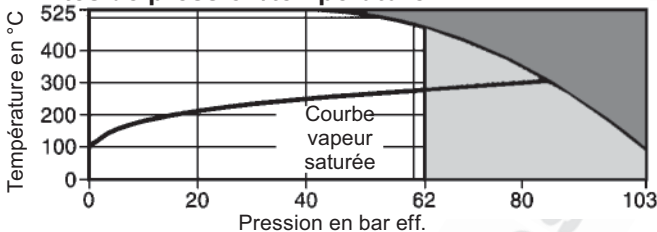
DN 1/2", 3/4" et 1" : Taraudés NPT

DN 1/2", 3/4" et 1" : Socket weld suivant ANSI B 16.11 Classe 3000.

Options

Sur demande, un robinet de purge/dépressurisation peut être fourni avec supplément de prix - consulter Spirax Sarco.

Limites de pression/température



■ Cet appareil ne doit pas être utilisé dans cette zone.

□ Cet appareil ne doit pas être utilisé dans cette zone car cela risque d'endommager les pièces internes.

Conditions de calcul du corps ANSI 600

PMA Pression maximale admissible 103 bar eff. à 93°C

TMA Température maximale admissible 525°C à 42,7 bar eff.

Température minimale admissible 0°C

PMO Pression maximale de fonctionnement 62 bar eff. à 482°C

PMO sur de la vapeur saturée

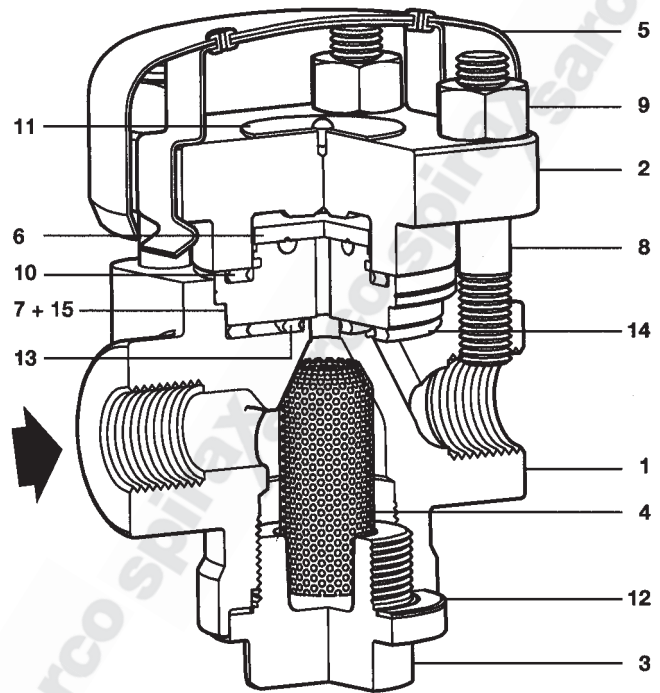
TMO Température maximale de fonctionnement 525°C à 42,7 bar eff.

Température minimale de fonctionnement 0°C

Contrepression maximale de fonctionnement	TD62LM	50% de la pression amont
	TD62M	80% de la pression amont

Pression minimale de fonctionnement	TD62LM	8 bar eff.
	TD62M	1,4 bar eff.

Pression d'épreuve hydraulique		155 bar eff.
--------------------------------	--	--------------



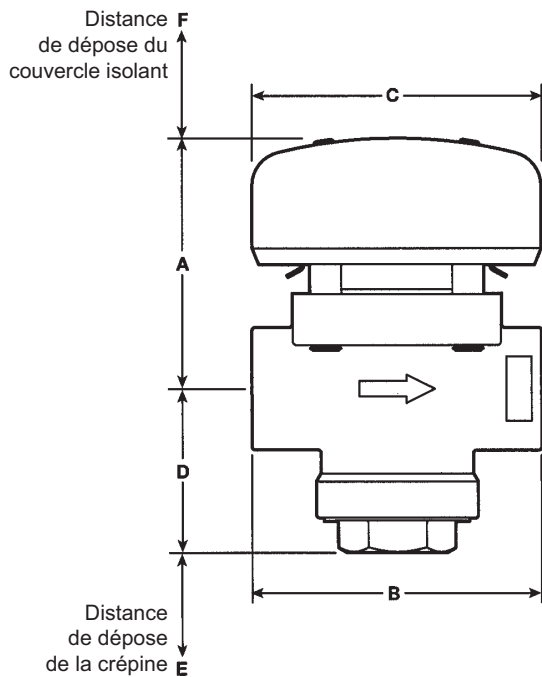
Construction

Rep	Désignation	Matière
1	Corps	Acier ASTM A217 Gr. WC6
2	Couvercle	Acier ASTM A217 Gr. WC6
3	Bouchon de crépine	Acier ASTM A217 Gr. WC6
4	Crépine	Acier inox Mesh 100 316L
5	Couvercle isolant	Aluminium
6	Disque	Acier au chrome
*7	Siège	Acier au chrome
8	Goujons de couvercle	Acier ASTM A193 Gr. B16
9	Ecrous de couvercle	Acier ASTM A194 Gr. 8M
10	Joint de couvercle	Spiralé inox rempli de graphite
11	Plaque-firme	Acier inox
12	Joint de bouchon de crépine	Graphite exfolié renforcé inox
13	Joint interne de siège	Spiralé inox rempli de graphite
14	Joint externe de siège	Spiralé inox rempli de graphite
*15	Ferrule	Acier inox

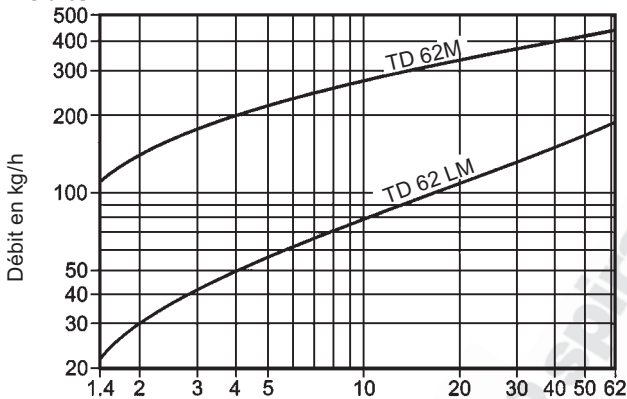
*Nota : Le repère 15 (ferrule) est pressé dans le repère 7 (siège).

Dimensions/Poids (approximatives) en mm et kg

DN	A	B	C	D	E	F	Poids
1/2"	80	92	92	52	20	51	2,08
3/4"	80	92	92	52	20	51	2,08
1"	85	100	92	47	20	51	2,43



Débits



La pression minimale de fonctionnement est de 8 bar pour le TD62LM.

Pression différentielle en bar (x 100 = kPa)

Information de sécurité, installation et entretien

Pour plus de détails, se référer à la notice de montage et d'entretien (IM-P068-58) fournie avec l'appareil.

Nota sur l'installation :

Montage sur tuyauterie horizontale avec le couvercle isolant à la partie supérieure bien qu'il puisse être monté dans d'autres positions. Après 24 heures de fonctionnement, les écrous du couvercle doivent être vérifiés et resserrés.

Recyclage

Ce produit est recyclable sans aucun danger écologique.

En cas de commande

Exemple : 1 - Purgeur thermodynamique TD62LM DN1/2" avec crépine incorporée avec raccords taraudés NPT. Un couvercle isolant en aluminium est installé en standard.

Pièces de rechange

Les pièces de rechange disponibles sont représentées en trait plein. Les pièces en trait interrompu ne sont pas fournies comme pièces de rechange.

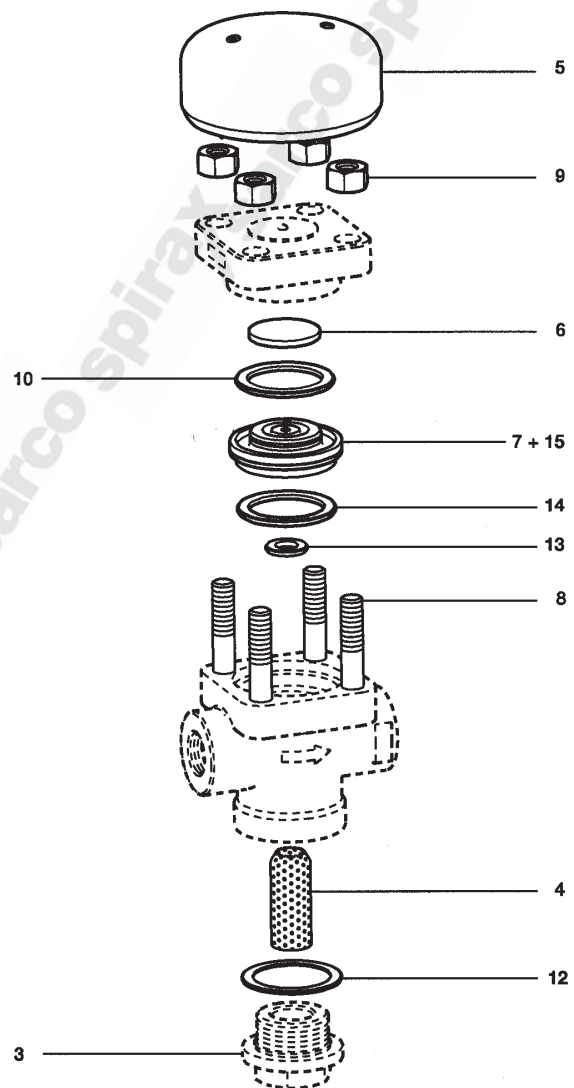
Pièces de rechange disponibles

Couvercle isolant	5
Jeu d'écrous et goujons de couvercle (jeu de 4)	8, 9
Ensemble siège et disque	6, 7, 10, 13, 14, 15
Crépine mesh 100	4
Jeu de joints (sachet de 3 de chaque)	10, 12, 13, 14
Joint de bouchon de crépine (3 de chaque)	12



En cas de commande

Utiliser les descriptions données ci-dessus dans la colonne "Pièces de rechange" et spécifier le type et le diamètre du purgeur.

Exemple : 1 - Crépine pour un purgeur thermodynamique Spirax Sarco TD 62LM DN1/2"



Couples de serrage recommandés

Rep.	 ou mm		N m
3	32 s/p		142 - 158
8		M10 x 1,5	20 - 25
9	17 s/p		45 - 50