



## Purgeurs thermodynamiques TD 62LM et TD 62M (à brides - Corps ASTM)

### Description

Les **TD62LM** et **TD62M** sont des purgeurs thermodynamiques conçus pour l'utilisation sur les hautes pressions, équipés d'une crépine et d'un siège remplaçable pour faciliter la maintenance. Ils sont spécialement conçus pour les applications de purge jusqu'à 62 bar eff.

Le **TD62LM** est spécialement conçu pour des débits relativement faibles pour des applications sur de la vapeur surchauffée et de purge. Un couvercle isolant en aluminium est monté en standard permettant au purgeur de ne pas être influencé outre mesure par les pertes importantes de chaleur dues à de basses températures extérieures, à la pluie, au vent etc.

### Normalisation

Cet appareil est conforme à la Directive européenne 97/23/CE.

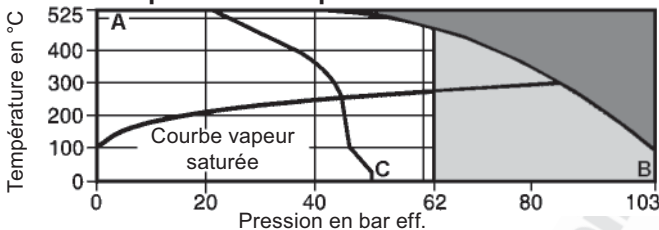
### Certification

Cet appareil est disponible avec un certificat matière EN 10204 3.1.  
**Nota** : toute demande de certificat/inspection doit être clairement spécifiée lors de la passation de la commande.

### Diamètres et raccords

DN15 à DN25 : A brides ANSI B 16,5 classe 300 et 600.  
A brides ANSI 150 disponible sur demande.

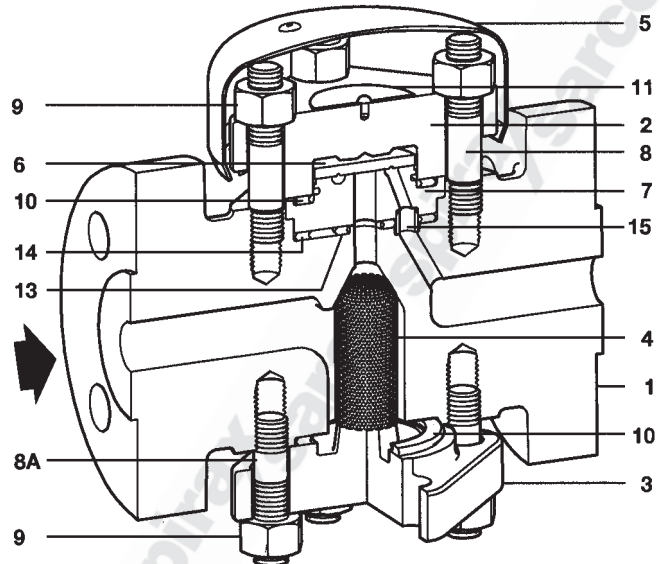
### Limites de pression/température



■ Cet appareil ne doit pas être utilisé dans cette zone.  
■ Cet appareil ne doit pas être utilisé dans cette zone car cela risque d'endommager les pièces internes.

**A - B** A brides ANSI 600    **A - C** A brides ANSI 300

Conditions de calcul du corps		ANSI 600
PMA	Pression maximale admissible	103 bar eff. à 93°C
TMA	Température maximale admissible	525°C à 42,7 bar eff.
Température minimale admissible		0°C
Pression maximale de fonctionnement sur de la vapeur saturée		62 bar eff. à 482°C
PMO	Température maximale de fonctionnement	525°C à 42,7 bar eff.
Température minimale de fonctionnement		0°C
PMOB maximale de fonctionnement	<b>TD62LM</b>	50% de la pression amont
	<b>TD62M</b>	80% de la pression amont
Pression minimale de fonctionnement	<b>TD62LM</b>	8 bar eff.
	<b>TD62M</b>	1,4 bar eff.
Pression d'épreuve hydraulique		155 bar eff.



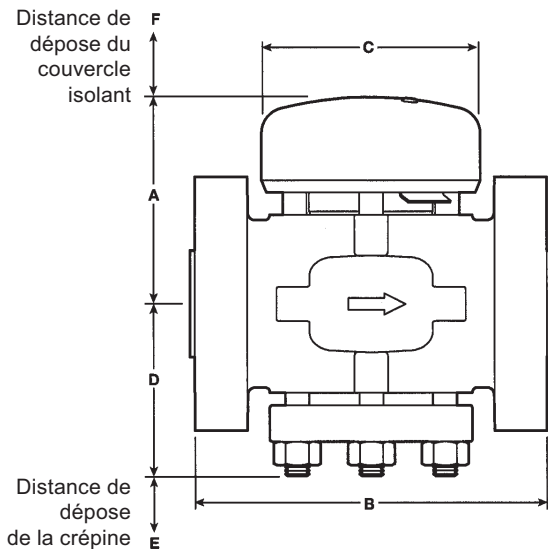
### Construction

Rep	Désignation	Matière	
1	Corps	Acier	ASTM A217 WC6
2	Couvercle supérieur	Acier	ASTM A217 WC6
3	Couvercle inférieur	Acier	ASTM A217 WC6
4	Crépine	Acier inox Mesh 100	316L
5	Couvercle isolant	Aluminium	
6	Disque	Acier au chrome	
*7	Siège	Acier au chrome	
8	Goujons de couvercle supérieur	Acier	ASTM A193 B16
8A	Goujons de couvercle inférieur	Acier	ASTM A193 B16
9	Ecrous de couvercle	Acier	ASTM A194 8M
10	Joint de couvercle	Spiralé inox rempli de graphite	
11	Plaque-firme	Acier inox	
12	Joint de bouchon de crépine	Graphite exfolié renforcé inox	
13	Joint interne de siège	Spiralé inox rempli de graphite	
14	Joint externe de siège	Spiralé inox rempli de graphite	
*15	Ferrule	Acier inox	

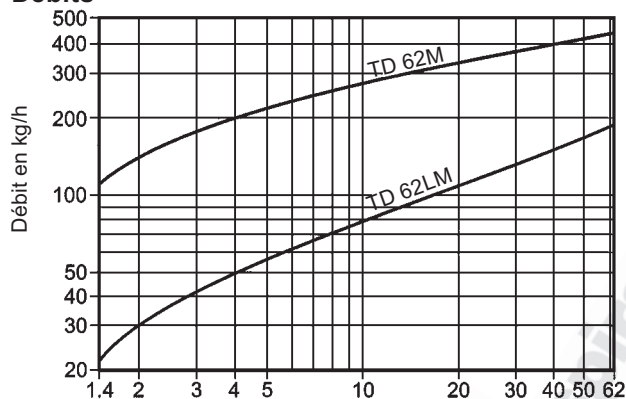
\*Nota : Le repère 15 (ferrule) est pressé dans le repère 7 (siège).

## Dimensions/Poids (approximatives) en mm et kg

DN	ANSI 600		ANSI 300		C	D	E	F	Poids
	A	B	B	B					
DN15	87	147	135	92	72	40	30	8,5	
DN20	87	151	138	92	72	40	30	8,5	
DN25	87	160	147	92	72	40	30	9,1	



## Débits



La pression minimale de fonctionnement est de 8 bar pour le TD62LM.

Pression différentielle en bar (x 100 = kPa)

## Information de sécurité, installation et entretien

Pour plus de détails, se référer à la notice de montage et d'entretien (IM-P068-58) fournie avec l'appareil.

### Nota sur l'installation :

Montage sur tuyauterie horizontale avec le couvercle isolant à la partie supérieure bien qu'il puisse être monté dans d'autres positions. Après 24 heures de fonctionnement, les écrous du couvercle doivent être vérifiés et resserrés.

## Recyclage

Ce produit est recyclable sans aucun danger écologique.

## En cas de commande

**Exemple :** 1 - Purgeur thermodynamique TD62LM DN20 à brides ANSI 600 avec corps en acier ASTM ayant une crépine incorporée. Un couvercle isolant en aluminium est installé en standard.

## Pièces de rechange

Les pièces de rechange disponibles sont représentées en trait plein. Les pièces en trait interrompu ne sont pas fournies comme pièces de rechange.

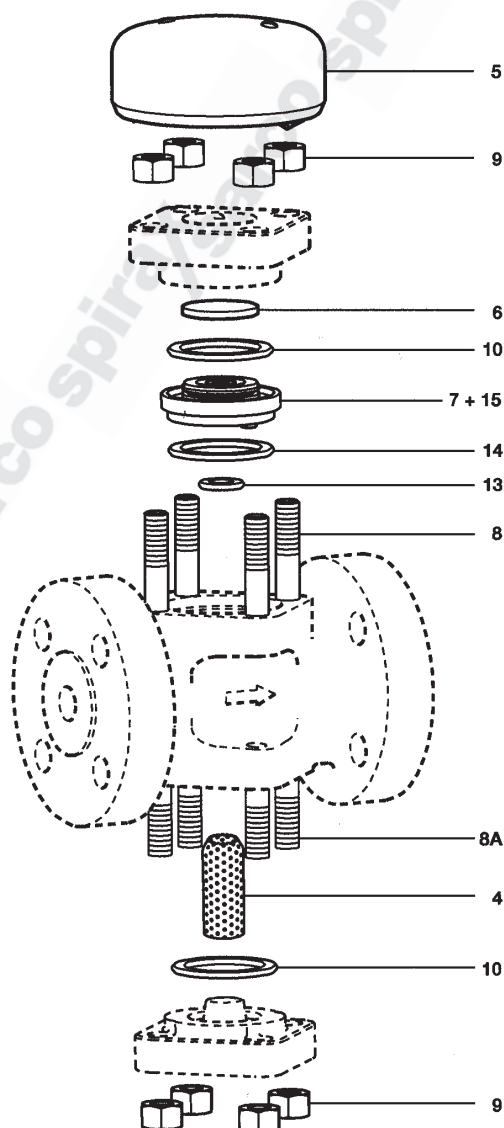
### Pièces de rechange disponibles

Couvercle isolant	5
Jeu d'écrous et goujons de couvercle (jeu de 8)	8, 8A, 9
Ensemble siège et disque	6, 7, 10, 13, 14, 15
Crépine mesh 100	4
Jeu de joints (sachet de 3 de chaque)	10, 13, 14
Joint de couvercle (3 de chaque)	10



### En cas de commande

Utiliser les descriptions données ci-dessus dans la colonne "pièces de rechange" et spécifier le type et le diamètre du purgeur.

**Exemple :** 1 - Crépine pour purgeur thermodynamique Spirax Sarco TD 62LM DN25 (corps ASTM).



## Couples de serrage recommandés

Rep	 ou 	mm	N m
8 et 8A		M10 x 1,5	20 - 25
9	17 s/p		45 - 50