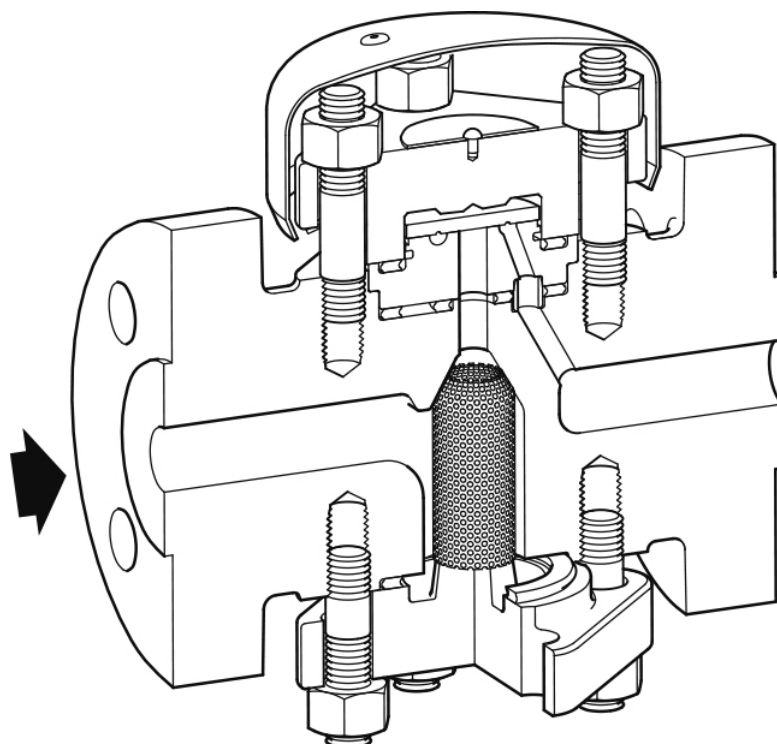


Purgeurs thermodynamiques TD62LM et TD62M (à brides - Corps EN)



Description

Les **TD62LM** et **TD62M** sont des purgeurs thermodynamiques conçus pour l'utilisation sur les hautes pressions, équipés d'une crépine et d'un siège remplaçable pour faciliter la maintenance. Ils sont spécialement désignés pour les applications de purge jusqu'à 62 bar eff.

Le **TD62LM** est spécialement conçu pour des débits relativement faibles pour des applications de vapeur surchauffée et de purge. Un couvercle isolant en aluminium est monté en standard permettant au purgeur de ne pas être influencé outre mesure par les pertes importantes de chaleur dues à de basses températures extérieures, à la pluie, au vent etc. Le corps et le couvercle sont réalisés par fonderie approuvée par le TÜV.

Le corps et le couvercle sont conformes aux normes de l'industrie, y compris au test de Charpy à 27 J à -30°C.

Normalisation

Cet appareil est conforme à la Directive de la Norme Européenne sur les équipements à pression.

Certification

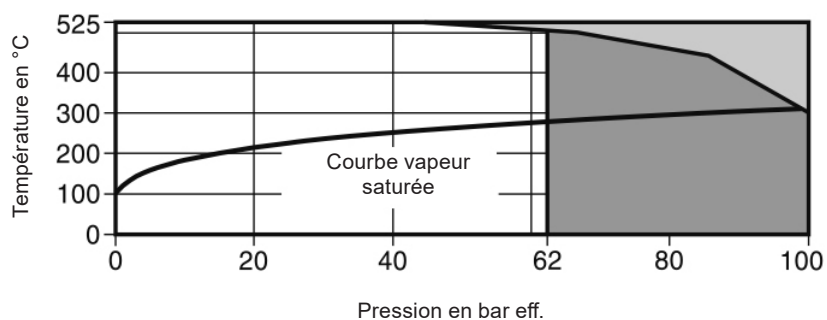
Cet appareil est disponible avec un certificat matière EN 10204 3.1.

Nota : toute demande de certificat/inspection doit être clairement spécifiée lors de la passation de la commande.

Diamètres et raccords

DN15, DN20 et DN25 : A brides PN100 suivant EN 1092

Limites de pression/température

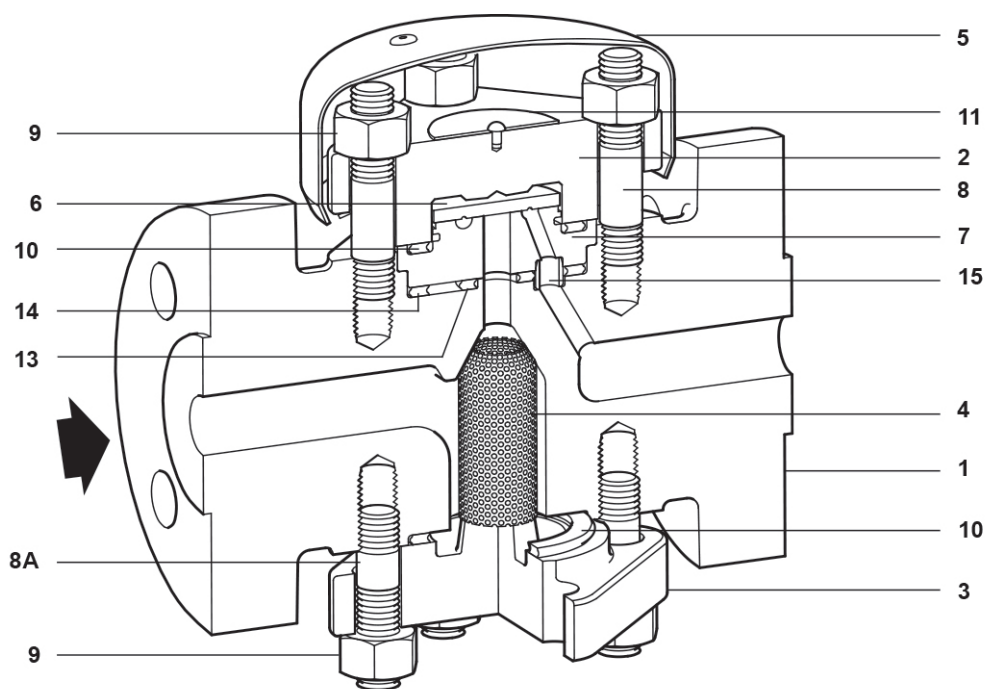


Cet appareil ne doit pas être utilisé dans cette zone.



Cet appareil ne doit pas être utilisé dans cette zone sous peine d'endommager les pièces internes.

Conditions de calcul du corps		PN100	
PMA	Pression maximale admissible	98,1 bar eff. à 300°C	
TMA	Température maximale admissible	525°C à 42,7 bar eff.	
Température ambiante minimale		-30°C	
PMO	Pression maximale de fonctionnement sur de la vapeur saturée	62 bar eff. à 482°C	
TMO	Température maximale de fonctionnement	525°C à 42,7 bar eff.	
Température minimale de fonctionnement		0°C	
PMOB	Contre-pression maximale de fonctionnement	TD62LM	50% de la pression amont
		TD62M	80% de la pression amont
Pression minimale de fonctionnement	TD62LM	8 bar eff.	
	TD62M	1,4 bar eff.	
Pression maximale d'épreuve hydraulique		150 bar eff.	



Construction

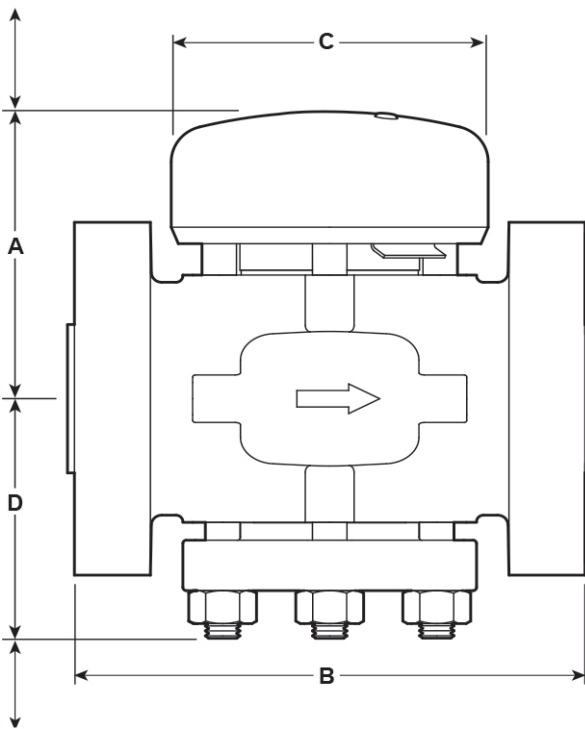
Rep	Désignation	Matière	
1	Corps	Acier	EN 10213-2 G17 CrMo5-5+QT
2	Couvercle supérieur	Acier	EN 10213-2 G17 CrMo5-5+QT
3	Couvercle inférieur	Acier	EN 10213-2 G17 CrMo5-5+QT
4	Crépine	Acier inox Mesh 100	316L
5	Couvercle isolant	Aluminium	
6	Disque	Acier au chrome	
*7	Siège	Acier au chrome	
8	Goujons de couvercle supérieur	Acier	DIN 10269 21 CrMoV 5 7
8A	Goujons de couvercle inférieur	Acier	DIN 10269 21 CrMoV 5 7
9	Ecrous de couvercle	Acier	DIN 10269 25 CrMo 4
10	Joint de couvercle	Spiralé inox rempli de graphite	
11	Plaque-firme	Acier inox	
13	Joint interne de siège	Spiralé inox rempli de graphite	
14	Joint externe de siège	Spiralé inox rempli de graphite	
*15	Ferrule	Acier inox	

*Nota : Le repère 15 (ferrule) est pressé dans le repère 7 (siège).

Dimensions/Poids (approximatifs) en mm et kg

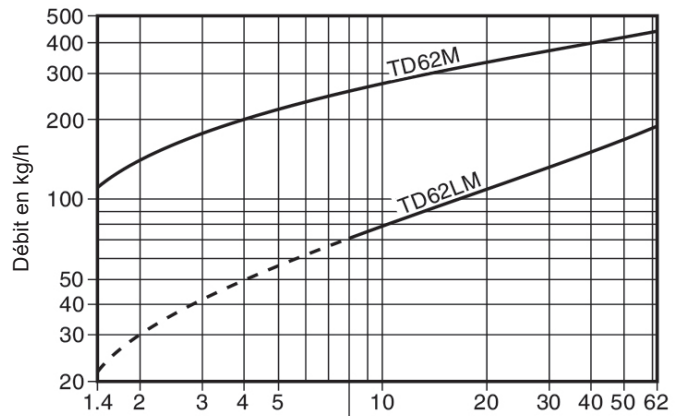
DN	A	B	C	D	E	F	Poids
DN15	87	150	92	72	40	30	8,5
DN20	87	150	92	72	40	30	8,5
DN25	87	160	92	72	40	30	9,1

F Distance de dépose du couvercle isolant



E Distance de dépose de la crépine

Débits



La pression minimale de fonctionnement est de 8 bar pour le TD62LM

Pression différentielle en bar (x 100 = kPa)

Information de sécurité, installation et entretien

Pour plus de détails, se référer à la notice de montage et d'entretien (IM-P068-58) fournie avec l'appareil.

Note d'installation :

Montage sur tuyauterie horizontale avec le couvercle isolant à la partie supérieure bien qu'il puisse être monté dans d'autres positions. Après 24 heures de fonctionnement, les écrous du couvercle doivent être vérifiés et resserrés.

Recyclage

Ce produit est recyclable sans aucun danger écologique.

En cas de commande

Exemple : 1 - Purgeur thermodynamique TD62LM DN20 à brides PN100 (corps EN) avec crépine incorporée . Un couvercle isolant en aluminium est installé en standard.

Pièces de rechange

Les pièces de rechange disponibles sont représentées en trait noir. Les pièces en trait gris ne sont pas fournies comme pièces de rechange.

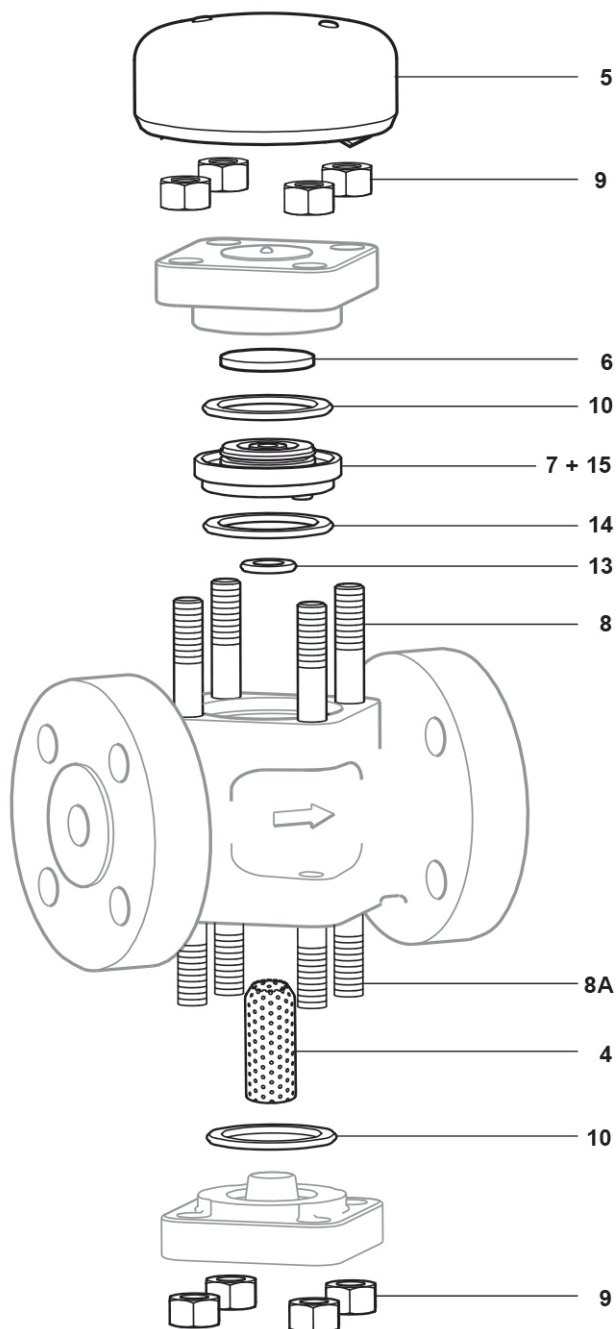
Pièces de rechange disponibles

Couvercle isolant	5
Jeu d'écrous et goujons de couvercle (jeu de 8)	8, 8A, 9
Ensemble siège et disque	6, 7, 10, 13, 14, 15
Crépine mesh 100	4
Jeu de joints (sachet de 3 de chaque)	10, 13, 14
Joint de couvercle (3 de chaque)	10



En cas de commande

Utiliser les descriptions données ci-dessus dans la colonne "pièces de rechange disponibles" et spécifier le type et le diamètre du purgeur.

Exemple : 1 - Crépine pour purgeur thermodynamique Spirax Sarco TD62LM DN25 à brides (corps EN).



Couples de serrage recommandés

Rep	 ou mm		N m
8 et 8A		M10 x 1,5	20 - 25
9	17 s/p		45 - 50