



Purgeurs thermodynamiques TD52M, TD52MLC TD52MA et TD52MLCA

Description

Le **TD52M** est un purgeur thermodynamique fabriqué en acier inox spécialement destiné aux faibles débits de condensats, tels que la purge principale de vapeur. Pour les très faibles débits de condensats, une version faible débit est disponible et est désignée par les lettres 'LC' (par exemple : **TD52MLC**). Pour ces applications où il y a évacuation d'air, un disque évent est nécessaire. Cette version est désignée par la lettre 'A', par exemple **TD52MA** et **TD52MLCA**.

Option

Isotub : Couvercle isolant permettant au purgeur de ne pas être influencé outre-mesure par les déperditions calorifiques dues à de basses températures extérieures, à la pluie, au vent, etc.

Non disponible pour le DN1".

Normalisation

Cet appareil est conforme aux normes de la directive européenne 97/23/EC.

Certification

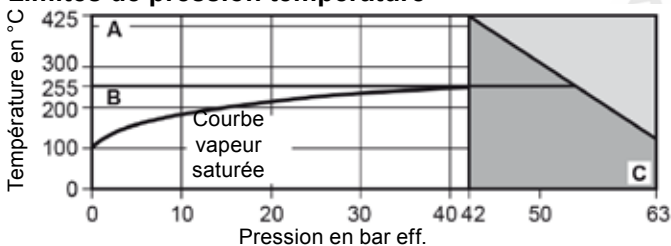
Cet appareil est disponible avec un certificat matière EN 10204 3.1.

Nota : toute demande de certificat/inspection doit être clairement spécifiée lors de la passation de la commande.

Diamètres et raccords

	TD52M	1/4", 3/8", 1/2", 3/4" et 1"
Taraudés BSP	TD52MLC	1/2"
ou NPT	TD52MA	1/4", 3/8", 1/2", 3/4" et 1"
	TD52MLCA	1/2"

Limites de pression température



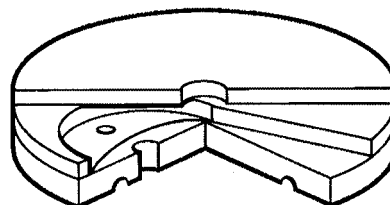
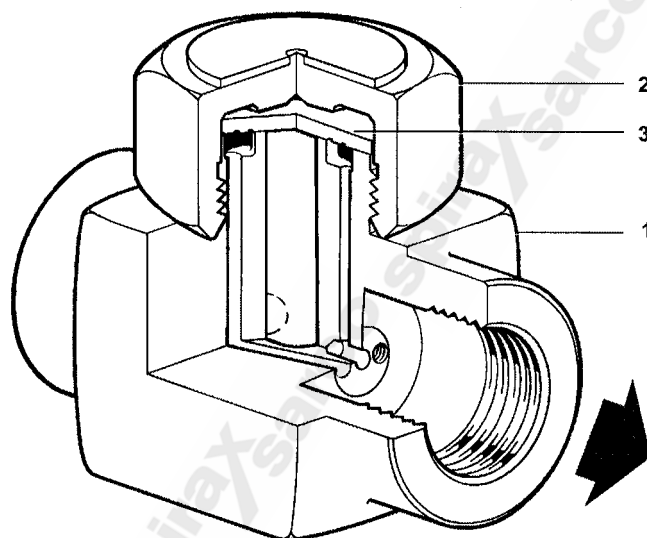
■ Cet appareil ne doit pas être utilisé dans cette zone.

■ Pour une performance optimum de ce produit, la PMO ne devra pas dépasser 42 bar eff.

A - C : TD52M et TD52 MLC

B - C : TD52MA et TD52MLCA

Conditions de calcul du corps		PN63
PMA	Pression maximale admissible	63 bar eff. à 120°C
TMA	Température maximale admissible	425°C à 42 bar eff.
	Température minimale admissible	0°C
PMO	Pression maximale de fonctionnement sur de la vapeur saturée	52 bar eff.
TMO	Température maxi de fonctionnement	TD52M et MLC 425°C à 42 bar eff. TD52MA et MLCA 255°C à 42 bar eff.
	Température minimale de fonctionnement	0°C
PMOB	Contrepression maximale de fonctionnement ne doit pas dépasser 80% de la pression amont	
	Pression différentielle minimale pour un bon fonctionnement	TD52M et MLC 0,25 bar TD52MA et MLCA 0,8 bar
	Pression d'épreuve hydraulique maximale	95 bar eff.



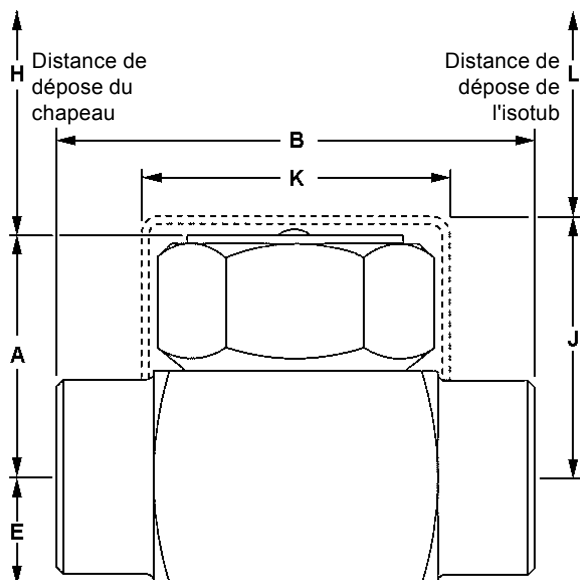
Disque évent

Construction

Rep	Désignation	Matière	
1	Corps	Acier inox	AISI 420F
2	Chapeau	Acier inox	AISI 416
3	Disque	Acier inox	BS 1449 420 S45
4	Isotub (en option)	Aluminium	BS 1470 SIC M

Dimensions (approximatives) en mm

DN	A	B	E	H	J	K	L	Poids
1/4"	37	54	13	41	53	57	38	0,45 kg
3/8"	37	54	13	41	53	57	38	0,43 kg
1/2" LC	38	65	15	41	55	57	38	0,47 kg
1/2"	39	70	15	41	55	57	38	0,60 kg
3/4"	43	80	20	41	59	57	38	0,90 kg
1"	51	89	23	41	-	-	-	1,40 kg



Pièces de rechange

Les pièces de rechange disponibles sont représentées en trait plein. Les pièces en trait interrompu ne sont pas fournies comme pièces de rechange.

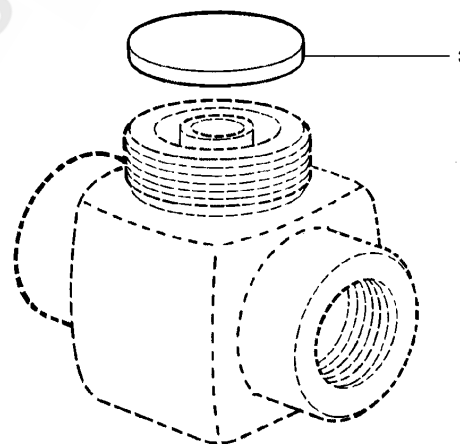
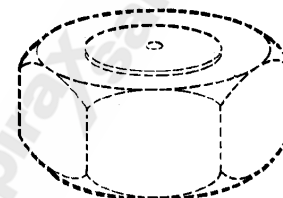
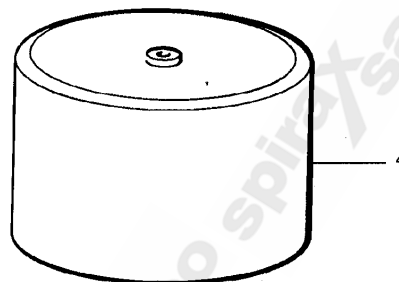
Pièces de rechange disponibles

Disque (jeu de 3)	3
Isotub (non en DN1")	4

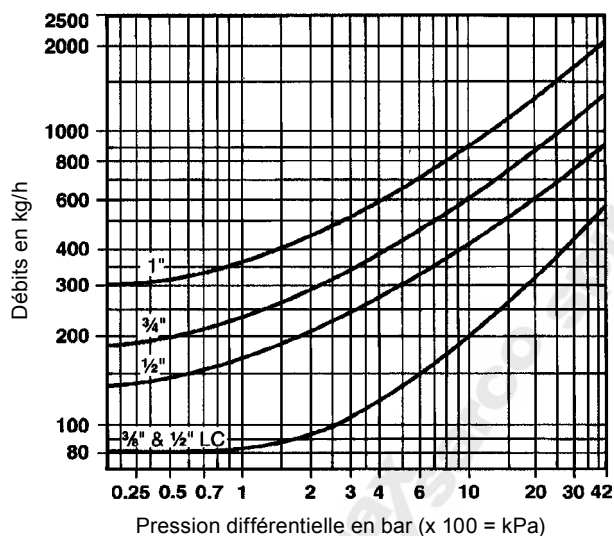
En cas de commande

Utiliser les descriptions données ci-dessus dans la colonne "Pièces de rechange" et spécifier le type et le diamètre du purgeur.

Exemple : 1 - Disque pour purgeur thermodynamique TD52MLC, DN1/2" BSP.



Débits





Information de sécurité, installation et entretien

Pour de plus amples détails, voir la notice de montage et d'entretien (IM-P068-31) fournie avec l'appareil.

Note d'installation :

Normalement monté sur une tuyauterie horizontale, ce purgeur peut être installé dans d'autres positions.

Couples de serrage recommandés

Rep	DN	 ou mm		N m
2	1/4"	36 s/p		180 - 200
	3/8"	36 s/p		180 - 200
	1/2"	36 s/p		180 - 200
	3/4"	41 s/p		180 - 200
	1"	55 s/p		250 - 275