

Purgeurs thermodynamiques TD259 et TD259A

Description

Le purgeur thermodynamique TD259 est conçu pour une utilisation en traçage ou pour les petites installations. Il peut être fourni avec un disque-évent pour un démarrage rapide et porte le nom de TD259A.

Normalisation

Cet appareil est conforme aux exigences de la Directive de la Norme européenne sur les appareils à pression 97/23/CE.

Certification

Cet appareil est disponible avec un certificat constructeur.

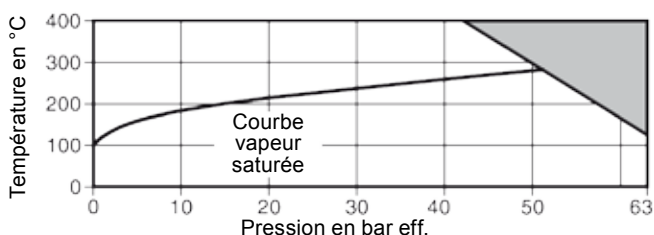
Nota : Toute demande de certificat/inspection doit être clairement spécifiée lors de la passation de la commande.

Diamètres et raccords

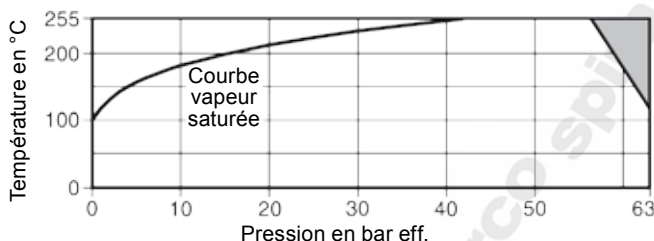
1/4" : Taraudés BSP ou NPT

Limites de pression/température

TD259



TD259A



Cet appareil ne doit pas être utilisé dans la zone ombrée.

Conditions de calcul du corps		PN63
PMA	Pression maximale admissible	63 bar eff. à 120°C
TMA	Température maximale admissible	TD259 400°C
		TD259A 255°C
Température minimale admissible		0°C
PMO	Pression maximale de fonctionnement sur de la vapeur saturée	42 bar eff.
TMO	Température maximale de fonctionnement	TD259 400°C à 42 bar eff.
		TD259A 255°C à 56 bar eff.
Température minimale de fonctionnement		0°C

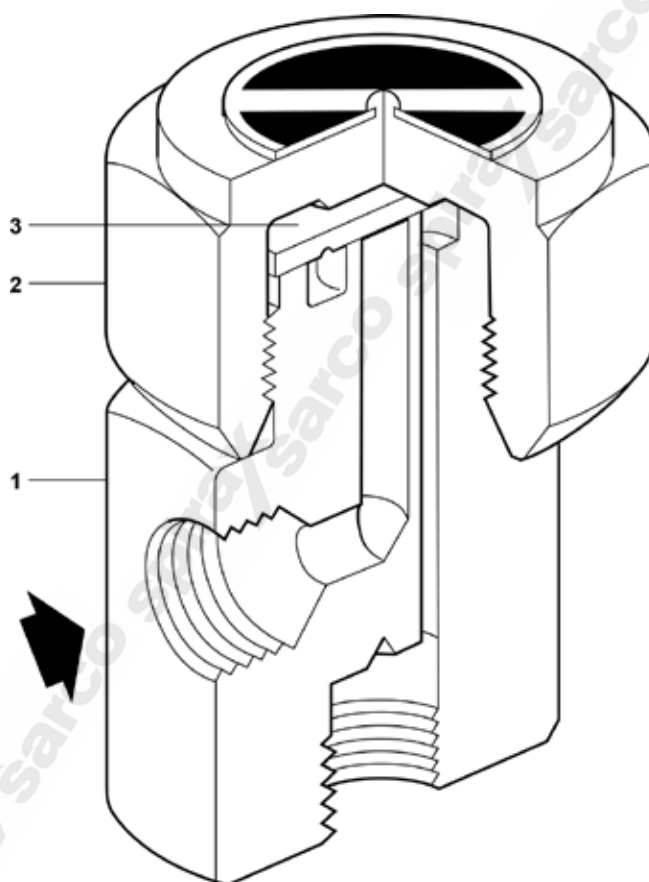
Nota : pour des températures inférieures, nous consulter

Pression minimale pour un bon fonctionnement 0,25 bar eff.

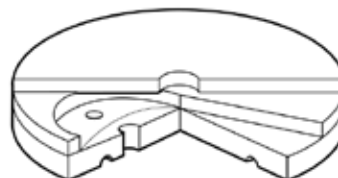
PMOB La contrepression maximale ne doit pas excéder 80% de la pression amont

ΔPMX La pression différentielle maximale est limitée à la PMO

Pression maximale d'épreuve hydraulique à froid 95 bar eff.



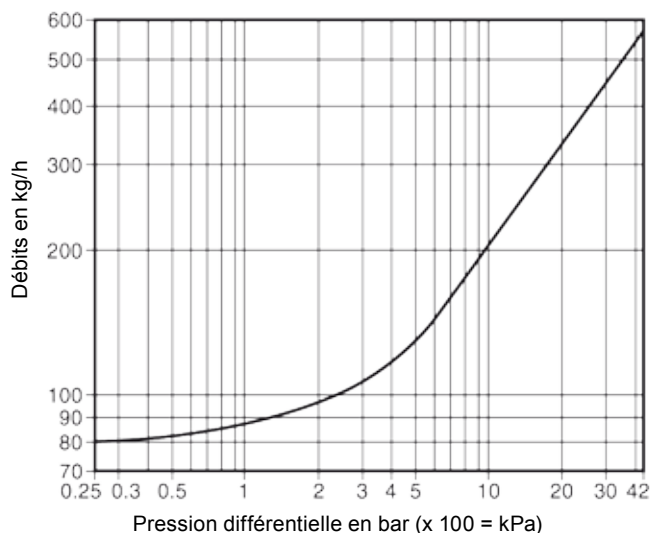
TD 259 A
Avec disque évent



Construction

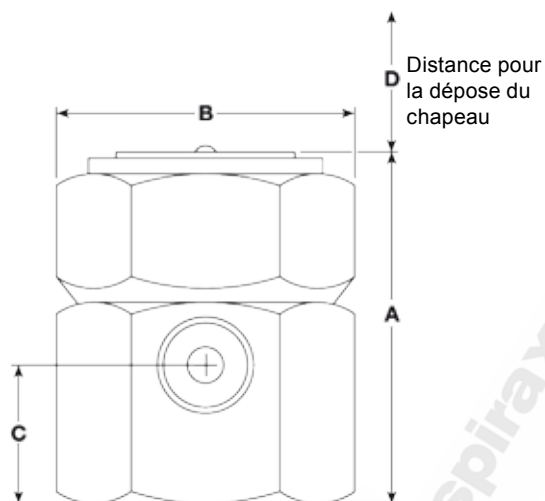
Rep	Désignation	Matière
1	Corps	Acier inox AISI 420
2	Chapeau	Acier inox AISI 416
3	Disque	Acier inox BS 1449 420 S45

Débits - Eau chaude



Dimensions/Poids (approximatifs) en mm et kg

DN	A	B	C	D	Poids
1/4"	54,5	42	22	40	0,36



Information de sécurité, installation et entretien

Pour de plus amples détails, voir la notice de montage et d'entretien (IM-P068-31) fournie avec l'appareil.

Note d'installation :

Monté normalement sur une tuyauterie horizontale, ce purgeur peut être installé dans d'autres positions.

Pièces de rechange

Les pièces de rechange disponibles sont représentées en trait plein. Les pièces en trait interrompu ne sont pas fournies comme pièces de rechange.

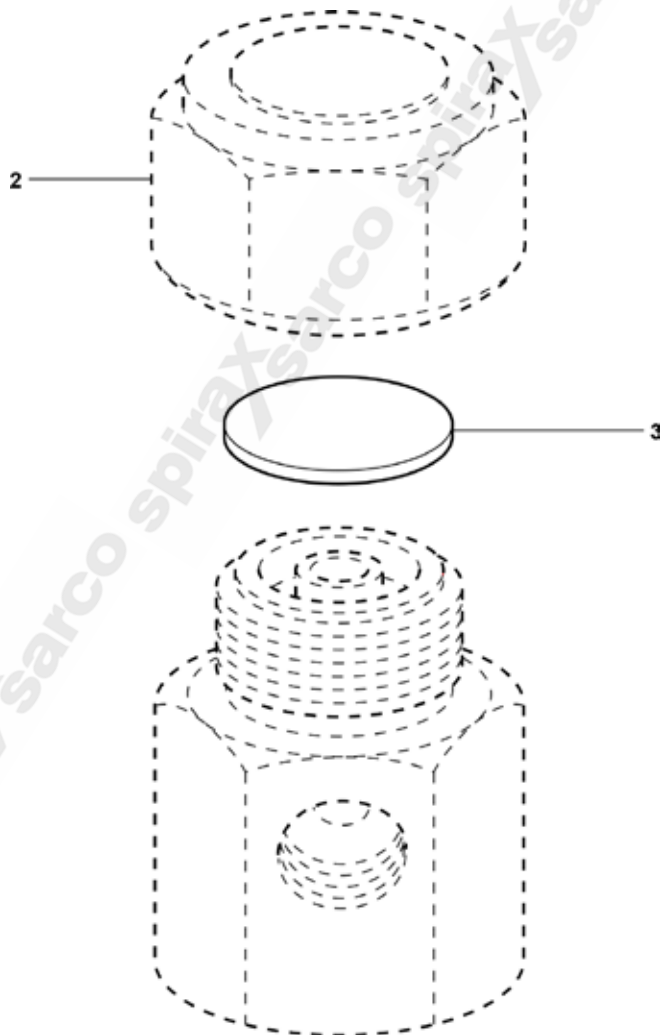
Pièces de rechange disponibles

Disque (jeu de 3) **3**



En cas de commande

Utiliser les descriptions données ci-dessus dans la colonne "Pièces de rechange" et spécifier le type et le diamètre du purgeur.

Exemple : 1 - Disque pour purgeur thermodynamique TD259 1/4".



Couples de serrage recommandés

Rep	Désignation	 ou 	mm	Nm
2	Chapeau	36 s/p		135 - 150