

## Purgeurs à flotteur inversé ouvert en acier inox SIB30 et SIB30H

### Description

Le SIB30 et SIB30H sont des purgeurs à flotteur inversé ouvert en acier inox.

### Normalisation

Cet appareil est conforme à la directive européenne sur les appareils à pression.

### Certification

Ce produit est disponible avec le certificat matière EN 10204 3.1.

Nota : Toute demande de certificat/inspection doit être clairement spécifié lors de la passation de commande.

### Diamètres et raccords

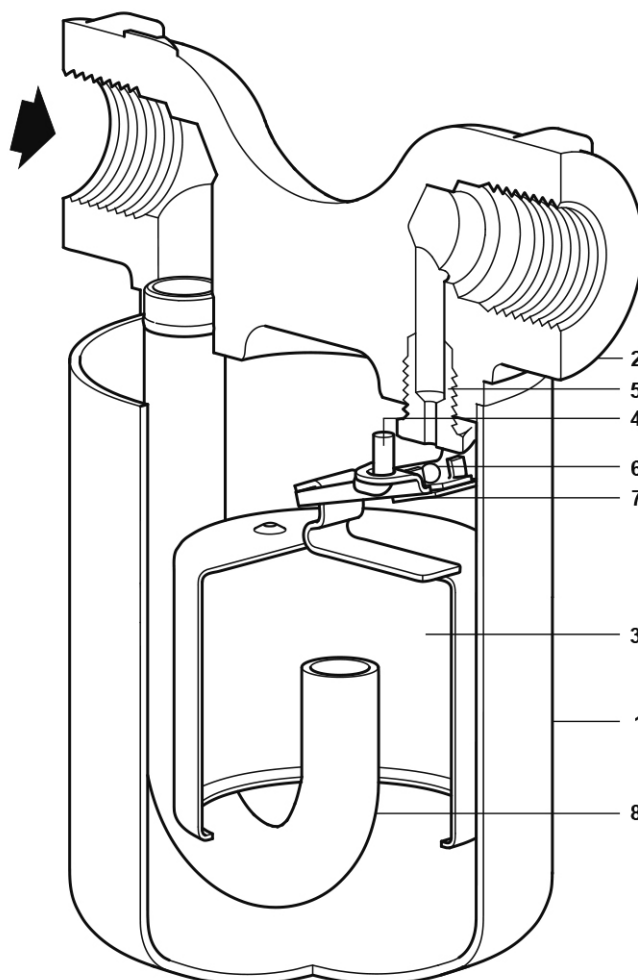
½" et ¾" : Taraudés BSP ou NPT

DN15 et DN20 : A souder socket weld (BS 3799)

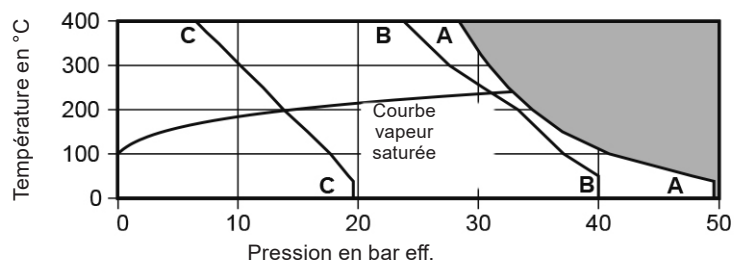
DN15 et DN20 : A brides ASME 150, ASME 300 et EN 1092 PN40 en standard.

### Construction

Rep	Désignation	Matière	
1	Couvercle	Acier inox	ASTM A 240 Gr. 304
2	Corps	Acier inox	A182 F304
	Brides	Acier carbone	Mat No. 1.0460 (C22.8)
3	Flotteur	Acier inox	BS 1449 321 S12
4	Bride d'attache	Acier inox	BS 1449 321 S15
5	Siège	Acier inox	AISI 440B
6	Clapet	Acier inox	AISI 440B
7	Levier de clapet	Acier inox	BS 1449 321 S12
8	Tube interne	Acier inox	BS 3605 304 S14



## Limites pression/température



Cet appareil ne doit pas être utilisé dans cette zone.

**A - A :** A brides ASME 300, taraudés et à souder socket weld

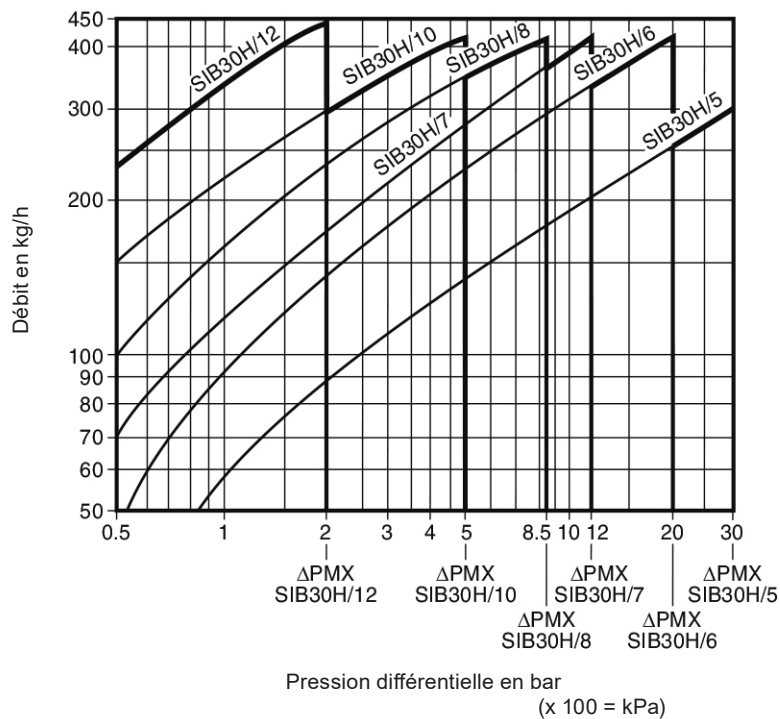
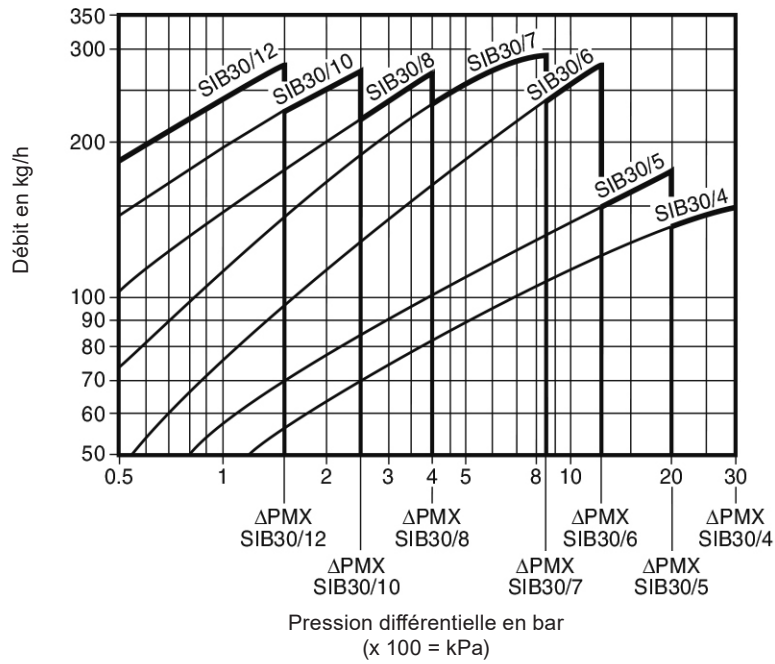
**B - B :** A brides EN 1092 PN40

**C - C :** A brides ASME 150

Conditions de calcul du corps		PN50	
PMA	Pression maximale admissible	49 bar eff. à 38°C	
TMA	Température maximale admissible	400°C à 28 bar eff.	
Température minimale admissible		-29°C	
PMO	Pression maximale de Fonctionnement sur de la vapeur saturée	30 bar eff.	
TMO	Température maximale de fonctionnement	400°C à 28 bar eff.	
Température minimale de fonctionnement		0°C	
<b>Nota :</b> pour des températures plus basses, nous consulter			
	30,0	<b>SIB30/4</b>	<b>SIB30H/5</b>
	20,0	<b>SIB30/5</b>	<b>SIB30H/6</b>
	12,0	<b>SIB30/6</b>	<b>SIB30H/7</b>
	8,5	<b>SIB30/7</b>	<b>SIB30H/8</b>
$\Delta$ PMX - Pression différentielle maximale	5,0	-	<b>SIB30H/10</b>
	4,0	<b>SIB30/8</b>	-
	2,5	<b>SIB30/10</b>	-
	2,0	-	<b>SIB30H/12</b>
	1,5	<b>SIB30/12</b>	-
Pression d'épreuve hydraulique		75 bar eff.	

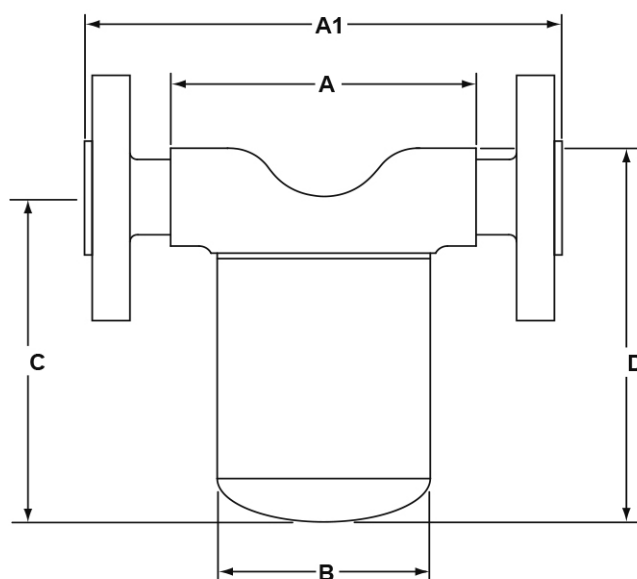
## Débits

**Nota :** Le purgeur doit être sélectionné pour la pression différentielle de fonctionnement la plus appropriée et non sur la charge de base. Par exemple, avec un débit de 80 kg/h à une pression différentielle de 7 bar, le purgeur préconisé sera le SIB 30/7 et non le SIB 30/4.



## Dimensions et poids (approximatives) en mm et kg

SIB30						Poids	
DN	A	A1	B	C	D	Tar./SW	Brides
15 - 1/2"	110	150	76	124	143	1,5 kg	2,9 kg
20 - 3/4"	110	150	76	124	143	1,5 kg	2,9 kg
SIB30H						Poids	
DN	A	A1	B	C	D	Tar./SW	Brides
15 - 1/2"	110	150	76	159	177	1,75 kg	3,15 kg
20 - 3/4"	110	150	76	159	177	1,75 kg	3,15 kg



### Information de sécurité, installation et entretien

Pour de plus amples informations, voir la notice de montage et d'entretien (IM-P110-05) fournie avec l'appareil.

#### Note d'installation :

Montage sur tuyauterie horizontale au-dessous du point de purge. Dans le cas d'une installation en lieu exposé ou risque de gel, le purgeur doit être calorifugé.

#### Comment commander

**Exemple :** 1 purgeur à flotteur inversé ouvert Spirax Sarco SIB30/6 - 1/2" taraudé BSP.

**Nota :** Le couvercle (et les brides si spécifiées) sont soudés au corps en utilisant le process TIG. Les soudures sont en accord avec la norme ASME section IX et BS EN 288.