

## Purgeur bimétallique séries PBX à cartouche interchangeable

### Description

Les purgeurs Spirax Sarco Séries PBX sont fabriqués en acier inox 316L. Le connecteur est disponible en acier carbone ASTM A105. Pré-réglés et sans entretien, ces purgeurs peuvent être installés dans toutes les positions. Une fois que le connecteur est installé, l'élément bimétallique peut être monté en quelques minutes sans intervention sur la tuyauterie.

Les purgeurs PBX sont particulièrement adaptés pour les industries alimentaires, pharmaceutiques ou pétrolières, et ils sont conçus pour des applications diverses comme le traçage, la purge de ligne, la purge de collecteur.

### Standards

Cet appareil est conforme aux exigences de la Directive de la Norme Européenne des appareils à pression 97/23/CE.

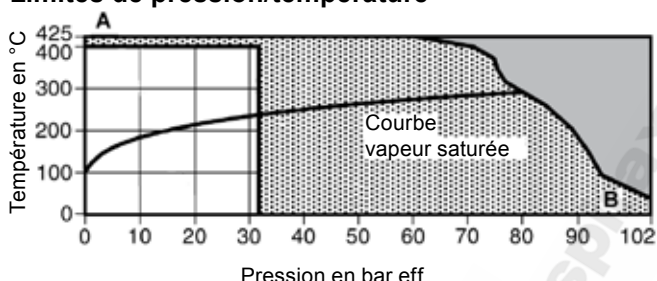
### Certification

Cet appareil est disponible avec un certificat matière EN 10204 3.1.  
**Nota :** Toute demande de certificat/inspection doit être clairement spécifiée lors de la passation de la commande.

### Diamètres et raccords

1/2" et 3/4" : Taraudés BSP / NPT et à souder socket weld

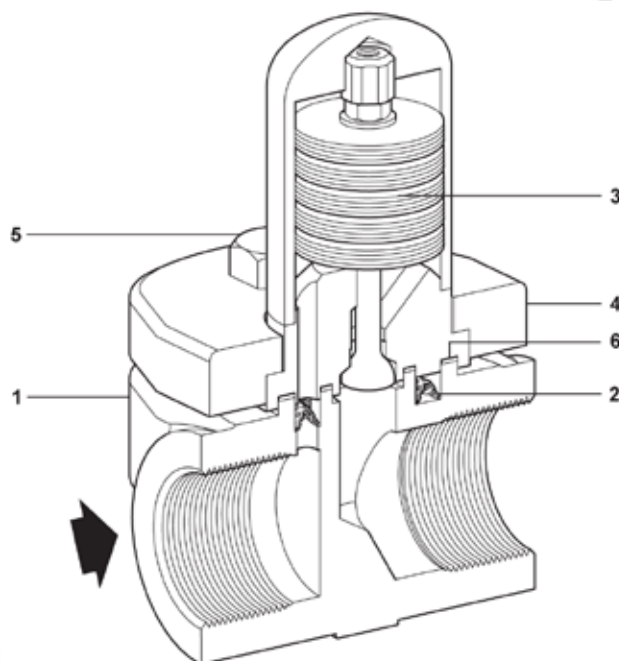
### Limites de pression/température



Cet appareil ne doit pas être utilisé dans la zone ombrée.  
Cet appareil ne doit pas être utilisé dans la zone hachurée ou au delà sous peine d'endommager les pièces internes.

**A - B** Taraudés BSP/NPT.

Conditions de calcul du corps	PN110, Classe 600 ANSI B16.34		
PMA Pression maximale admissible	102 bar eff. à 37,8°C		
TMA Température maximale admissible	425°C à 60 bar eff.		
Température minimale admissible	-10°C		
PMO Pression maximale de fonctionnement	PBX 20	21 bar eff.	à 400°C
	PBX 30	32 bar eff.	à 400°C
TMO Température maximale de fonctionnement	400°C		
Température minimale de fonctionnement	0°C		
Pression minimale de fonctionnement	PBX 20	0,1 bar eff.	
	PBX 30	10,0 bar eff.	
$\Delta PMX$	La contrepression pour un fonctionnement correct ne doit pas excéder 90 % de la pression amont.		
Pression maximale d'épreuve hydraulique	124 bar eff.		



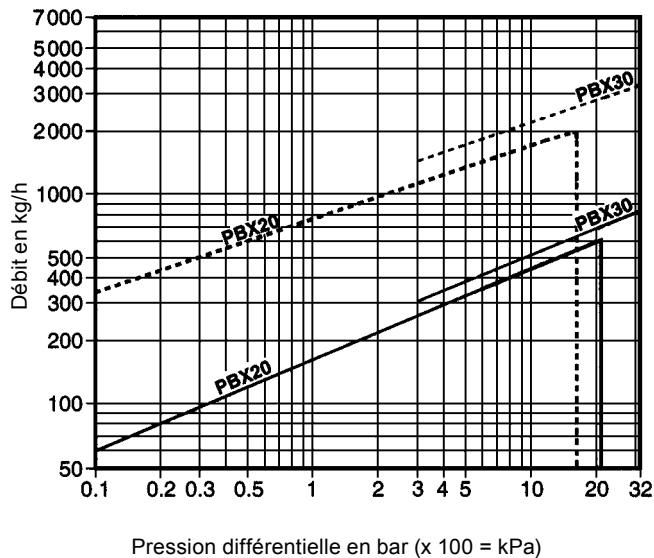
### Construction

Rep	Désignation	Matière	
1	Corps	Acier carbone	ASTM A105N
2	Crépine	Acier inox	AISI 304L
3	Cartouche bimétallique	Acier inox	AISI 316L
5	Ecrou	Acier inox	A4 - 80
6	Joint	Graphite/Acier inox	

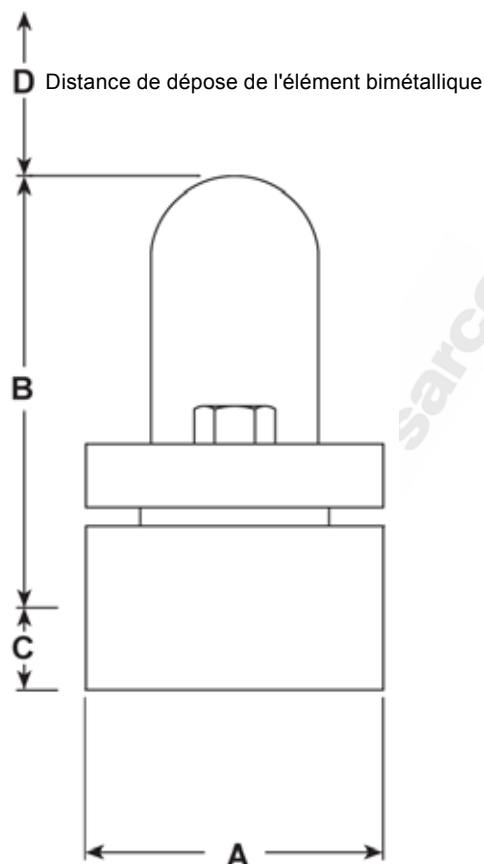
## Dimensions / Poids (approximatifs) en mm et kg

DN	A	B	C	D	Poids
1/2"	70	100	19	10	1,95
3/4"	70	100	19	10	1,95

## Débits



Débit d'eau chaude ——— Débit d'eau froide - - - - -



## Information de sécurité, installation et entretien

Pour de plus amples détails, voir la notice de montage et d'entretien (IM-626-01) fournie avec chaque appareil.

## En cas de commande

**Exemple :** 1 purgeur Spirax Sarco PBX30 - 1/2" avec cartouche en acier inox.

## Pièces de rechange

Les pièces de rechange disponibles sont indiquées ci-dessous. Aucune autre pièce n'est fournie comme pièces de rechange.

## Pièces de rechange disponibles



Ensemble bimétallique avec joint et crépine	2, 3, 6
---	---------

## En cas de commande

Utiliser les descriptions données ci-dessus dans la colonne "Pièces de rechange" et spécifier le type et le diamètre de l'appareil.

**Exemple :** 1 - Ensemble bimétallique avec joint et crépine pour purgeur Spirax Sarco PBX20 - 1/2".

## Couples de serrage recommandés

Rep	Option	 ou  mm	N m
5	PBX20 PBX30	16 s/p	45 - 55

