



Manomètre à cadran avec lyre et robinet à raccordement 3/8"

Description

Manomètre à cadran de diamètre 100 mm avec graduation en bar et en psi. Le manomètre est fourni avec un robinet monté sur une lyre ou sur un siphon. Le manomètre à tube de Bourdon est fabriqué suivant la norme DIN 16005.

Plage de pression disponible		Options
Plage 1	0 - 1,6 bar 0 - 23 psi	Le plages 1 à 6 sont également disponibles avec une échelle MPa
Plage 2	0 - 4 bar 0 - 53 psi	
Plage 3	0 - 6 bar 0 - 66 psi	
Plage 4	0 - 10 bar 0 - 145 psi	
Plage 5	0 - 16 bar 0 - 230 psi	
Plage 6	0 - 25 bar 0 - 360 psi	

Normalisation

Le produit est conforme à la Directive Européenne sur les appareils à pression 97/23/CE.

Certification

Un certificat de conformité est disponible en standard pour ce produit. Un certificat d'étalonnage est disponible sur commande spéciale et supplément de prix.

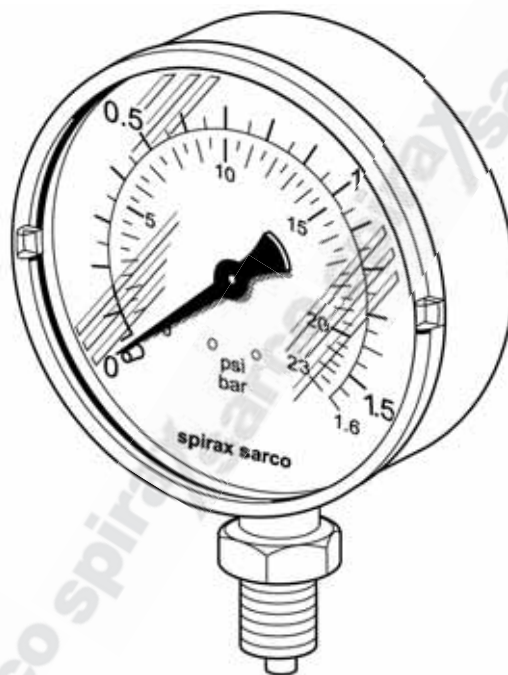
Nota : Les demandes de certificats/inspection doivent être spécifiés lors de la passation de commande.

Diamètres et raccords

Manomètre	3/8" BSP mâle	(BS 2779)
	Raccord manomètre	3/8" BSP femelle (BS 2779)
Robinet	Raccord siphon	3/8" BSP femelle parallèle (BS 21)
	Raccord robinet	3/8" BSP mâle (BS 21)
Lyre/Siphon	Raccord tuyauterie	3/8" Mâle parallèle (BS 21)

Limites de pression/température

Conditions de calcul du corps	PN25
PMA - Pression maximale admissible	Plein échelle lue
TMA - Température maximale admissible	217°C
Nota : Une lyre ou un siphon doivent être montés pour l'atteindre.	
Température minimale admissible	-40°C
	Plage 1 1,6 bar (23 psi)
	Plage 2 4 bar (53 psi)
	Plage 3 6 bar (66 psi)
	Plage 4 10 bar (145 psi)
	Plage 5 16 bar (230 psi)
	Plage 6 25 bar (230 psi)
PMO - Pression maximale de fonctionnement	
Nota : Sur l'air comprimé et la vapeur la pression maximale de fonctionnement est de 21 bar eff.	
TMO - Température maximale de fonctionnement	200°C

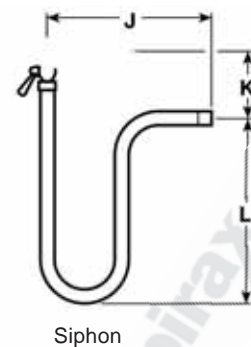
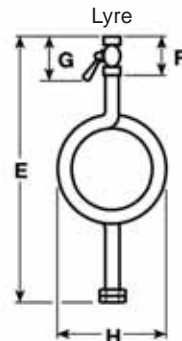
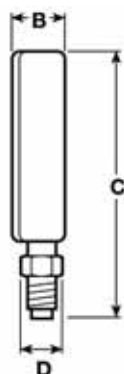
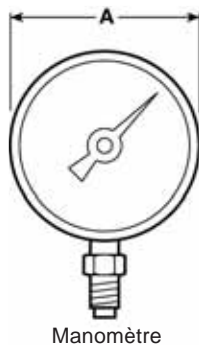


Construction

Composant	Désignation	Matière
Manomètre	Boîtier	Acier pressé finition noir
	Glace	Verre
	Tube Bourdon	Cu Sh 8 (92% CU 8% Zn)
Lyre ou siphon		Tube d'acier doux BS 1387
Robinet	Corps	Laiton
	Poignée	Phénolique

Dimensions et poids (approximatifs) en mm et kg

Manomètre					Lyre						Siphon				
A	B	C	D	Poids					Poids					Poids	
					E	F	G	H	Lyre	Robinet	J	K	L	Siphon	Robinet
100	29	137	22 s/p	0,43	321	35	80	116	0,94	0,21	167,5	61,5	136,5	0,59	0,21



Information de sécurité, installation et entretien

Pour plus de détails voir la Notice de montage et d'entretien (IM-P027-02) fournie avec l'appareil.

Note d'installation :

Comme tous les instruments de mesure, le manomètre Spirax Sarco est un appareil fragile donnant une mesure précise. Toutes les précautions doivent être prises pour son installation et il doit être utilisé pour des mesures fiables.

Il est recommandé d'installer un robinet d'isolement pour permettre le démontage du manomètre pour un ré-étalonnage ou un entretien si nécessaire. Lorsque vous l'utilisez sur de la vapeur ou d'autres gaz chauds, le manomètre doit être protégé de la chaleur en utilisant une lyre et un robinet d'isolement. Le siphon doit être amorcé avec de l'eau avant de le monter sur le manomètre. **Attention** : Si l'installation est exposée au gel, le manomètre risque des détériorations.

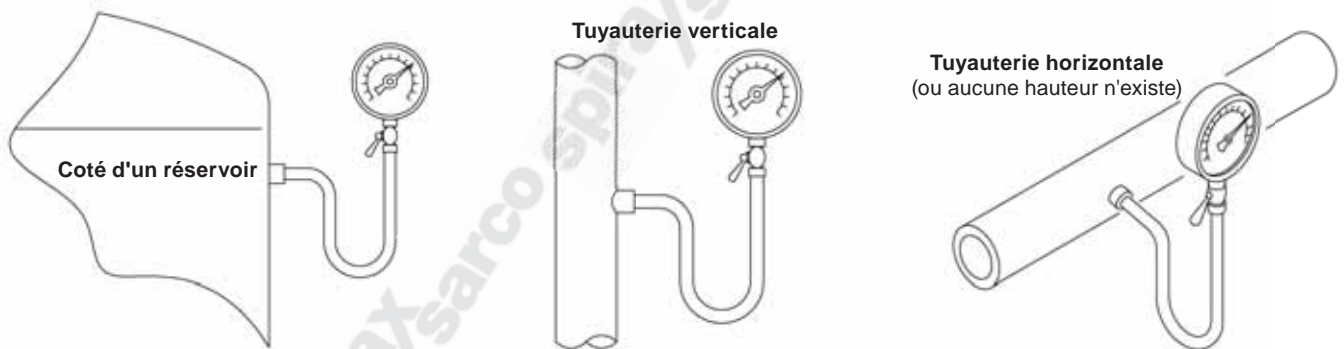
Recyclage

Ce produit est recyclé. Tous les dangers écologiques sont écartés avec le recyclage de cet appareil.

Pièces de rechange

Il n'y a pas de pièces de rechange pour les manomètres Spirax Sarco.

Utilisation type d'un manomètre avec siphon



Utilisation type d'un manomètre avec lyre

