



Purgeur à flotteur fermé FTGS 14HC (Taraudé 1")

Description

Le purgeur à flotteur fermé FTGS14HC est fabriqué avec le corps en acier inox austénitique et les pièces internes en acier inox. Il est équipé d'un purgeur d'air incorporé. Le couvercle est en fonte GS nickelé ce qui offre une résistance élevée contre l'érosion. Il est disponible avec des raccords taraudés horizontaux et peut être réparé en ligne.

Options disponibles

FTGS14HC (R-L) Raccordements horizontaux avec écoulement de droite à gauche

FTGS14HC (L-R) Raccordements horizontaux avec écoulement de gauche à droite

Nota : Si l'orientation doit être changée sur le site, consulter Spirax Sarco.

Capsule

Le FTGS14HC a une capsule BP99/32 pour une utilisation sur de la vapeur surchauffée de 150°C à 0 bar eff. et de 50°C à 32 bar eff.

Option sur demande

Un robinet pointeau manuel (désigné 'C' sur la nomenclature, c'est à dire **FTGS14HC-C**) peut être ajouté au purgeur d'air automatique incorporé, et être utilisé comme **système anti-bouchon de vapeur (SLR)**. Pour plus d'information, nous consulter

La partie supérieure du couvercle peut être percé et taraudé 3/8" BSP ou NPT pour permettre l'adjonction d'un tube d'équilibre si demandé lors de la passation de la commande

La partie inférieure du couvercle peut être percé et taraudé 3/8" BSP ou NPT pour permettre l'adjonction d'un robinet de vidange si demandé lors de la passation de la commande

Standards

Cet appareil est conforme aux Directives de la Norme européenne 97/23/CE.

Certification

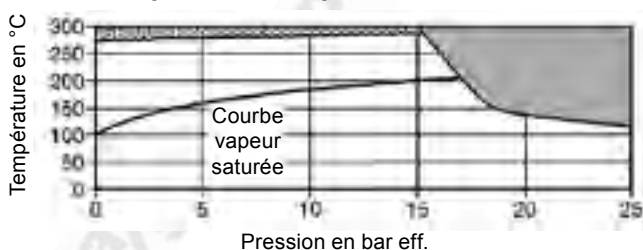
Cet appareil est disponible avec un certificat constructeur.

Nota : toute demande de certificat/inspection doit être clairement spécifiée lors de la passation de la commande.

Diamètres et raccords

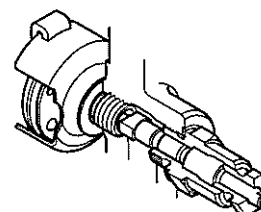
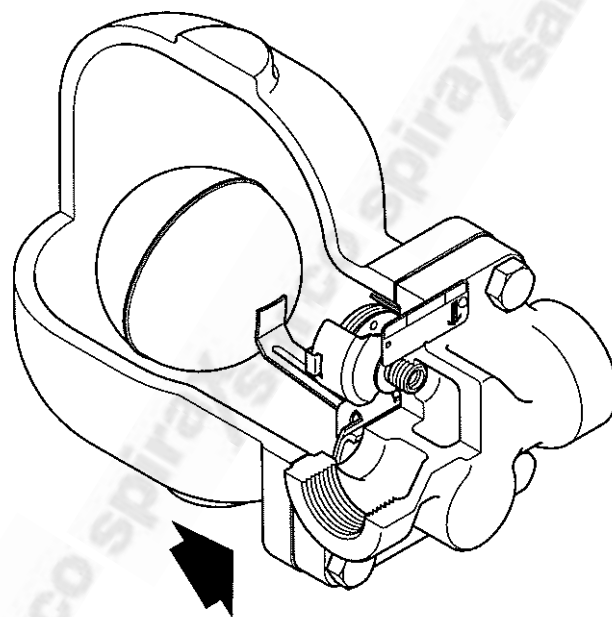
1" : taraudé BSP et NPT

Limites de pression/température (suivant ISO 6552)



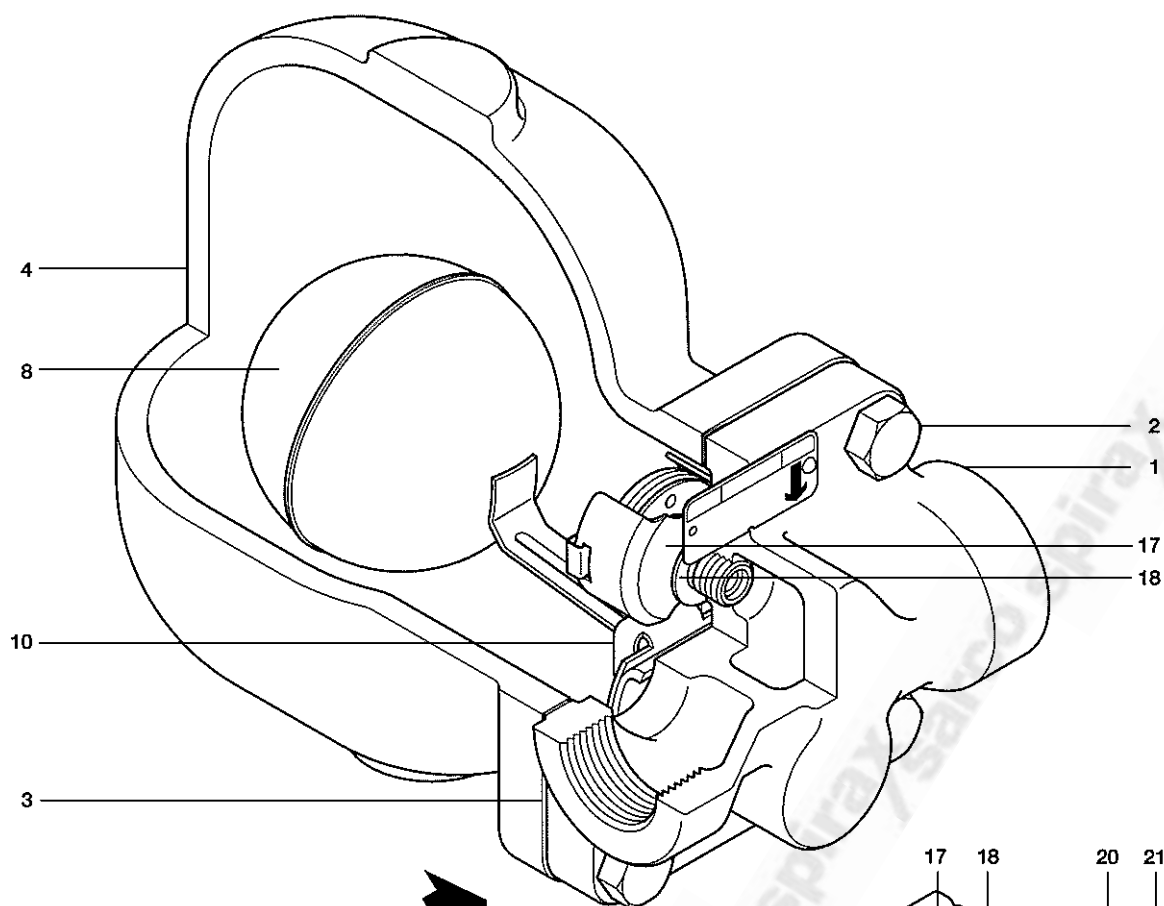
Cet appareil ne doit pas être utilisé dans la zone ombrée.
Cet appareil ne doit pas être utilisé dans la zone hachurée car les pièces internes risquent d'être endommagées.

FTGS14HC (L-R)



FTGS14HC-C

Conditions de calcul du corps	PN25
PMA Pression maximale admissible	25 bar eff. à 120°C
TMA Température maximale admissible	300°C
Température minimale admissible	-10°C
PMO Pression maxi de fonctionnement sur de la vapeur saturée	17 bar eff.
TMO Température maximale de fonctionnement	288°C à 15 bar eff.
Température minimale de fonctionnement	0°C
Pression	FTGS14HC-4,5 4,5 bar
ΔPMX différentielle maximale	FTGS14HC-10 10 bar
	FTGS14HC-14 14 bar
Pression maximale d'épreuve hydraulique	37,5 bar eff.



FTGS14HC (L-R)

FTGS14HC-C

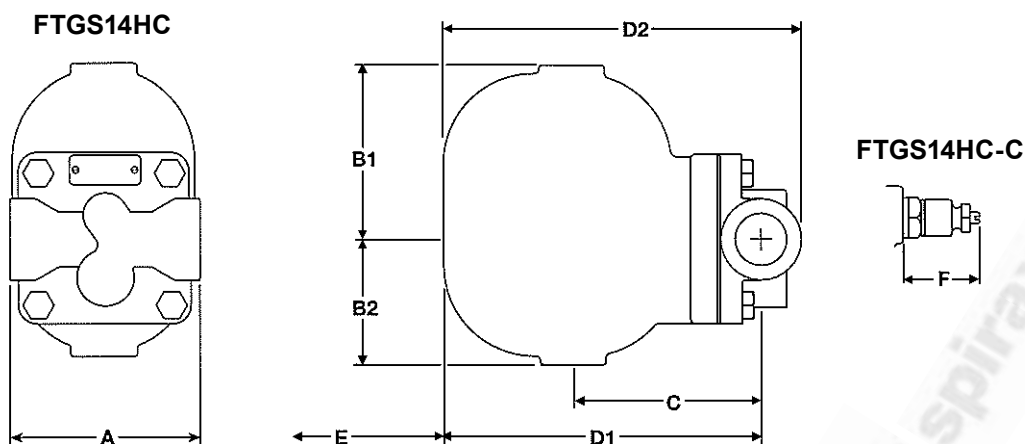
Construction

Rep.	Désignation	Matière	
1	Corps	Acier inox austénitique	EN 10213-4 (1.4308) ASTM A351 CF8
2	Boulons de couvercle	Acier	BS 3692 Gr. 8.8
3	Joint de couvercle	Graphite exfolié renforcé	
4	Couvercle	Fonte GS nickelé	DIN 1693 GGG 40
*5	Siège clapet principal	Acier inox	BS 970 431 S29
*6	Joint de siège de clapet	Acier inox	BS 1449 304 S11
*7	Vis de support de bride d'attache	Acier inox	BS 4183 18/8
8	Flotteur et levier	Acier inox	BS 1449 304 S16
*9	Support de bride d'attache	Acier inox	BS 1449 304 S16
10	Bride d'attache	Acier inox	BS 1449 304 S16
*11	Axe	Acier inox	
17	Ensemble purgeur d'air	Acier inox	
18	Joint de purgeur d'air	Acier inox	BS 1449 304 S11
19	Ensemble SLR	Acier inox	BS 970 303 S21
20	Joint de SLR	Acier inox	BS 1449 304 S16
21	Etanchéité de SLR	Graphite	

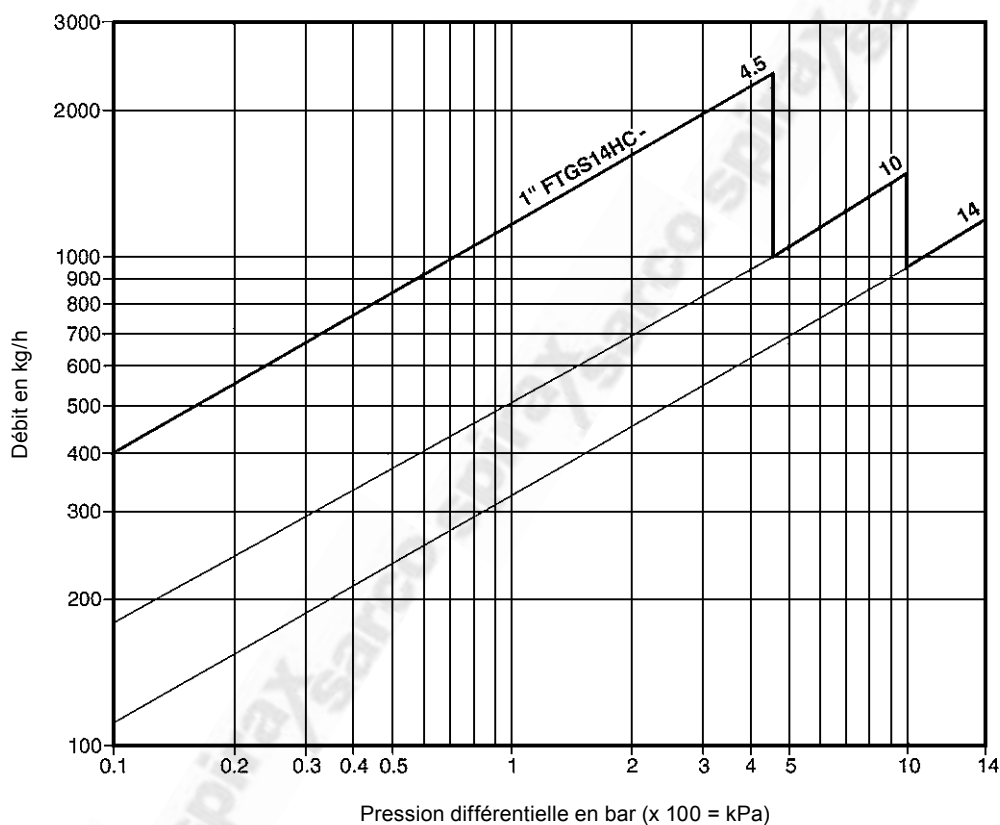
*Nota : les repères 5, 6, 7, 9 et 11 sont montrés plus clairement sur le schéma des pièces de rechange, page 4.

Dimensions/Poids (approximatifs) en mm et kg

DN	A	B1	B2	C	D1	D2	E	F	Poids	
1"	120	111	80	115	203	230	distance de dépose	160	35	7,0



Débits



Débit additionnel d'eau froide à partir du purgeur d'air thermostatique dans les conditions de démarrage

Les débits indiqués ci-dessus sont basés sur un refoulement de condensat à température de la vapeur saturée. A plus basse température du condensat et au démarrage, une capacité de débit supplémentaire est possible par le purgeur d'air qui est ouvert. Le tableau suivant donne le débit minimum additionnel d'eau froide à partir du purgeur d'air thermostatique.

ΔP (bar)	0,5	1	2	3	4,5	7	10	14
Débit minimum additionnel d'eau froide (kg/h)								
DN1"	580	600	650	670	700	1000	1300	1600

Information de sécurité, installation et entretien

Pour de plus amples détails, se référer à la notice de montage et d'entretien (IM-P145-20) fournie avec l'appareil.

Note d'installation :

Le FTGS14HC doit être installé avec le sens d'écoulement du fluide indiqué par la flèche de coulée du corps, et avec le levier du flotteur dans un plan horizontal de façon à ce qu'il puisse se déplacer librement dans un plan vertical. La flèche sur la plaque-firme doit donc pointer vers le bas.

Recyclage

Cet appareil est recyclable sans danger écologique.

En cas de commande

Exemple 1 : 1 purgeur à flotteur fermé Spirax Sarco FTGS14HC-4,5 avec des raccords taraudés BSP et un purgeur d'air incorporé. Le couvercle doit être percé $\frac{3}{8}$ " pour permettre l'adjonction d'un robinet de vidange.

Nota : si un système anti-bouchon de vapeur (SLR) est nécessaire, le préciser lors de la passation de la commande.

Exemple 2 : 1 purgeur à flotteur fermé Spirax Sarco FTGSHC-4,5C (L-R) avec des raccords taraudés BSP et équipé d'un purgeur d'air incorporé et d'un système anti-bouchon de vapeur.

Pièces de rechange

Les pièces de rechange disponibles sont représentées en trait plein. Les pièces en trait interrompu ne sont pas fournies comme pièces de rechange.

Pièces de rechange disponibles



Kit d'entretien	3, 5, 6, 7 (2 pièces), 8, 9, 10, 11, 17, 18
Ensemble clapet principal avec flotteur	3, 5, 6, 7 (2 pièces), 8, 9, 10, 11
Ensemble purgeur d'air	3, 17, 18
Système anti-bouchon de vapeur (FTGS14HC-C uniquement)	19 + 21, 20
Joint de couvercle (paquet de 3)	3

En cas de commande

Utiliser les descriptions données ci-dessus dans la colonne "Pièces de rechange disponibles" et spécifier le type, le diamètre et la plage de pression.

Exemple : 1 - Ensemble clapet principal pour purgeur à flotteur fermé FTGS14HC-10, DN1".

Couples de serrage recommandés

Rep.	 ou mm		N m
2	17 s/p	M10 x 30	29 - 33
5	17 s/p		40 - 45
7	Cruciforme	M5 x 20	10 - 12
17	17 s/p		50 - 55
19	21 s/p		40 - 45

Système anti-bouchon de vapeur (SLR)

Ensemble purgeur d'air

