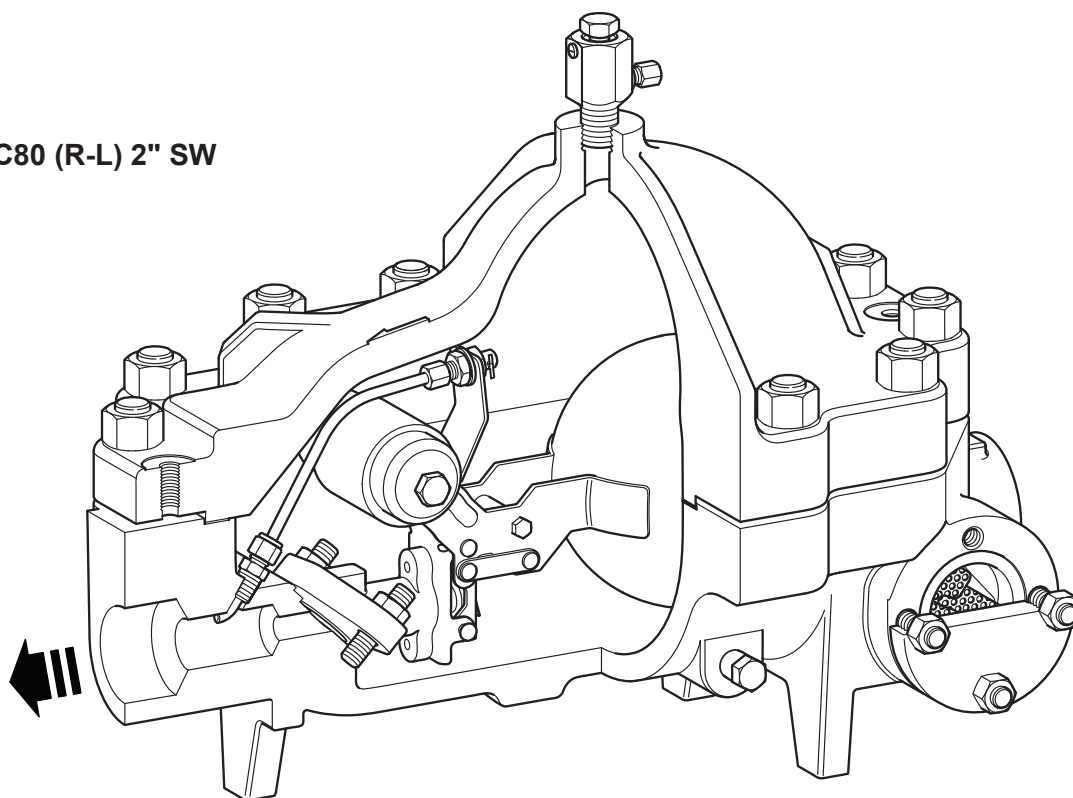




TI-P179-03-FR  
CMGT Indice 5

## Purgeur à flotteur fermé FTC80 en acier carbone DN40 et DN50 (EN)

FTC80 (R-L) 2" SW



### Description

En standard, le purgeur à flotteur fermé FTC80 est fourni pour un montage horizontal avec écoulement de droite à gauche (R-L). En option, il est équipé d'une purge d'air ; veuillez noter que le couvercle comporte un raccord à souder de  $\frac{3}{4}$ " et d'un bouchon vissé. Il a été conçu pour être monté au sol et convient à la plupart des applications à haute pression. Son mécanisme simple et robuste assure une excellente résistance aux coups de bélier. Tous les éléments internes sont facilement accessibles pour une maintenance en ligne et un orifice de purge permet la vidange complète du corps. Une crépine située dans une chambre facilement démontable à l'entrée du purgeur permet d'espacer les entretiens.

### Options disponibles

Le robinet de purge BDV2 est monté en usine et dispose d'un raccord vissé de  $\frac{1}{2}$ " BSP

Purge interne fixe montée en usine pour l'évacuation continue de l'air et d'autres gaz incondensables

**Remarque :** En standard, le couvercle comporte un raccord à souder socket weld  $\frac{3}{4}$ " avec un bouchon vissé  $\frac{3}{8}$ " BSP.

### Normalisation

Ce produit est conforme aux exigences de la directive relative aux équipements sous pression (DESP).

### Certification

Ce produit est disponible avec la certification EN 10204 3.1 pour le corps, le couvercle, les fixations, la bride de crépine et le BDV2.

**Remarque :** Toute demande de certificat/inspection doit être clairement spécifiée lors de la passation de la commande.

## Dimensions et raccordements

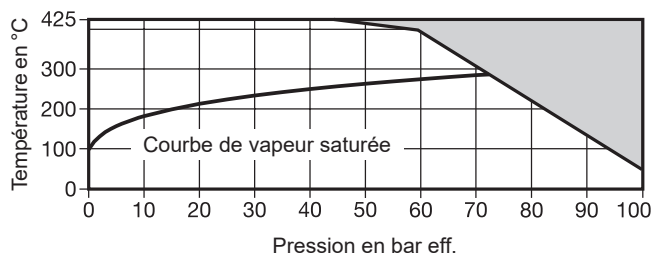
DN40 et DN50 à souder socket weld suivant BS 3799.

DN40 et DN50 à brides PN100 suivant EN 1092.

**Remarque :** D'autres connexions sont disponibles sur demande mais peuvent être limitées par la plage de fonctionnement - Veuillez consulter Spirax Sarco pour plus d'informations.

La connexion du bouchon de purge est vissé 3/8" BSP en standard.

## Limites de pression / température



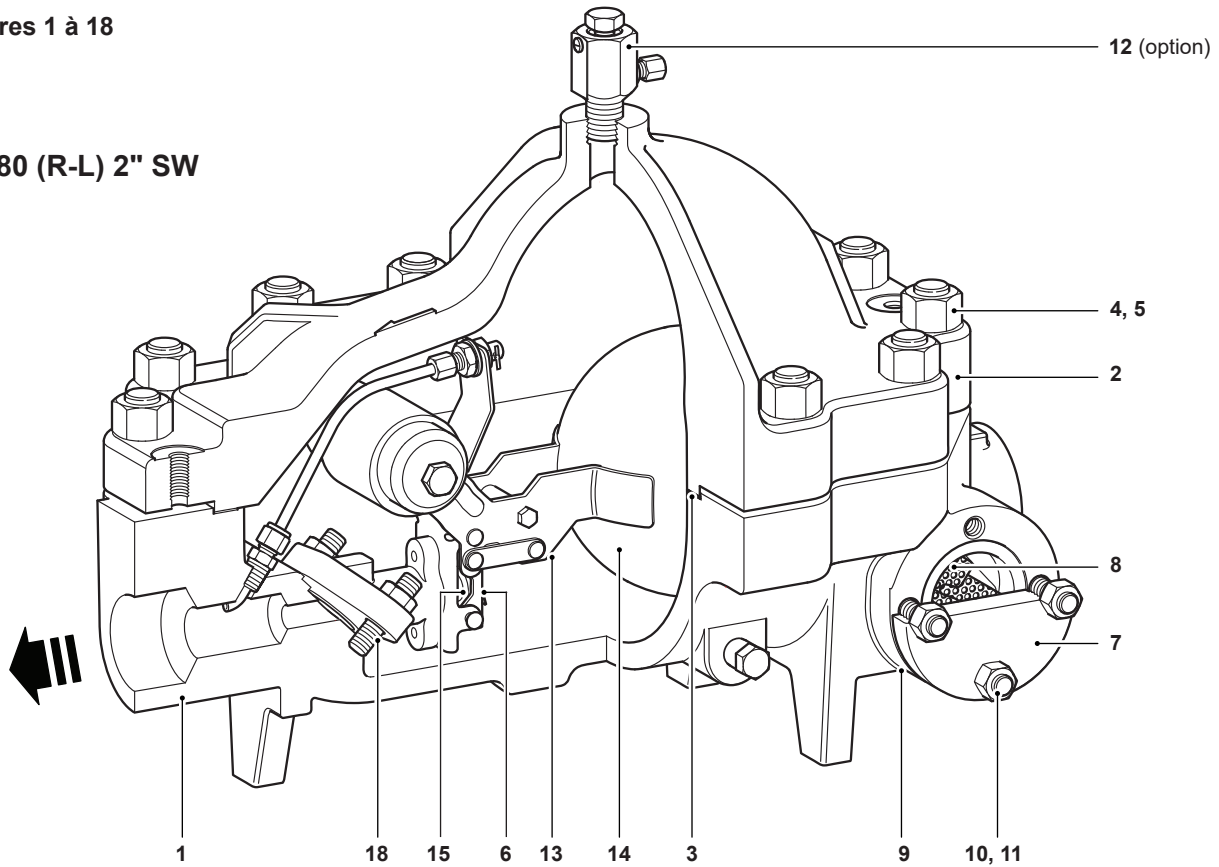
Cet appareil **ne doit pas** être utilisé dans cette zone

Conditions de calcul du corps		PN100
PMA	Pression maximale admissible	100 bar eff. à 50°C
TMA	Température maximale admissible	425°C à 46 bar eff.
Température minimale admissible		-29 °C
PMO	Pression maximale de fonctionnement sur la vapeur saturée	70 bar eff.
TMO	Température maximale de fonctionnement	425 °C @ 46 bar eff.
Température minimale de fonctionnement		0 °C
		FTC80-45
		45 bar
ΔPMX	Pression différentielle maximale	FTC80-62
		62 bar
		FTC80-80
		70 bar
Pression maximale d'épreuve hydraulique		150 bar eff.

## Construction

Repères 1 à 18

### FTC80 (R-L) 2" SW



Rep	Désignation	Matériel	
1	Corps	Acier carbone	GP240GH 1,0619
2	Couvercle	Acier carbone	GP240GH 1,0619
3	Joint de couvercle	Graphite spécial	SST100
4	Goujons de couvercle	Acier	ASTM A193 B16
5	Écrous de couvercle	Acier	ASTM A194 Gr. 4
6	Clapet et plaque de maintien	Acier inox	
7	Bride de filtre	Acier	ASTM A105N
8	Crépine	Acier inox	
9	Joint de crépine	Graphite spécial	SST100
10	Goujons de filtre	Acier	ASTM A193 B16
11	Écrous de filtre	Acier	ASTM A194 Gr. 4
12	Robinet de purge (en option)	Acier inox	(Voir BDV2 dans TI-P600-01)
13	Ensemble mécanisme	Acier inox	
14	Flotteur	Acier inox	
15	Siège de la vanne	Titane	
18a 18b	Boulons et écrous d'assemblage	Acier inox	A4-80

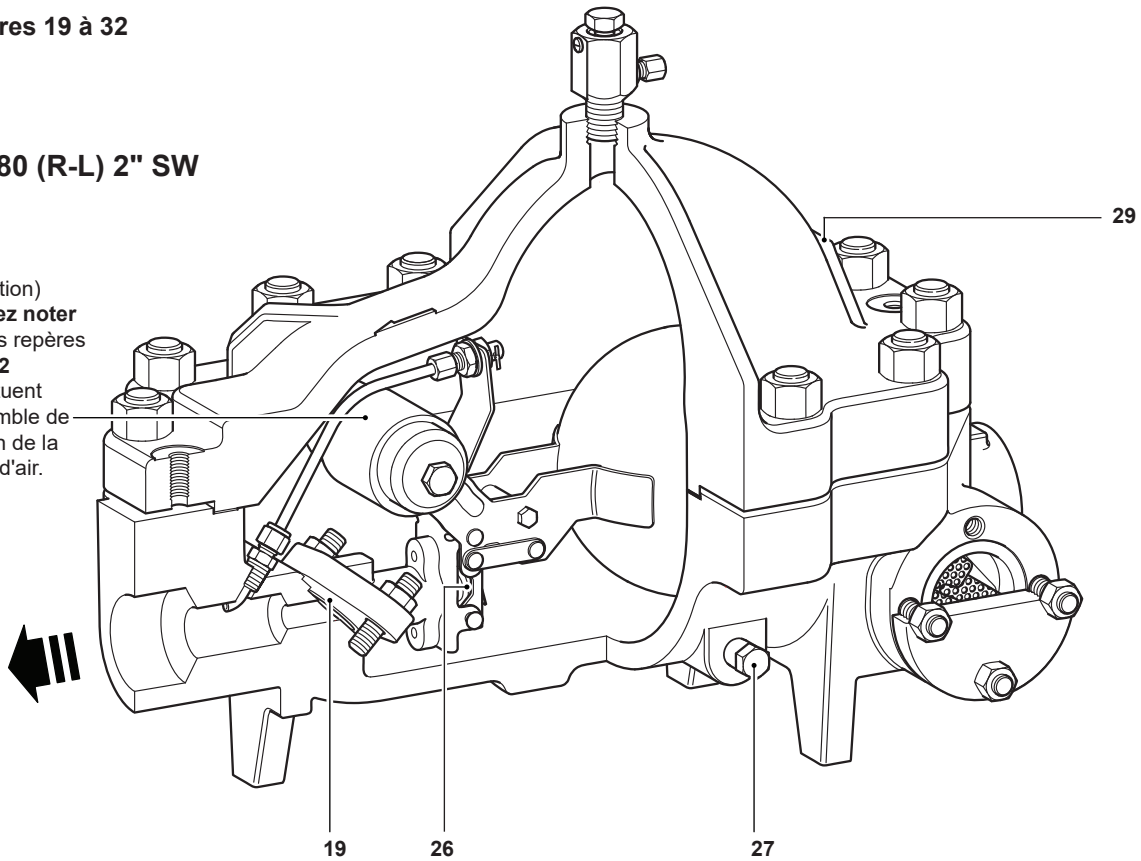
Suite des matériaux à la page suivante

## Construction

Repères 19 à 32

### FTC80 (R-L) 2" SW

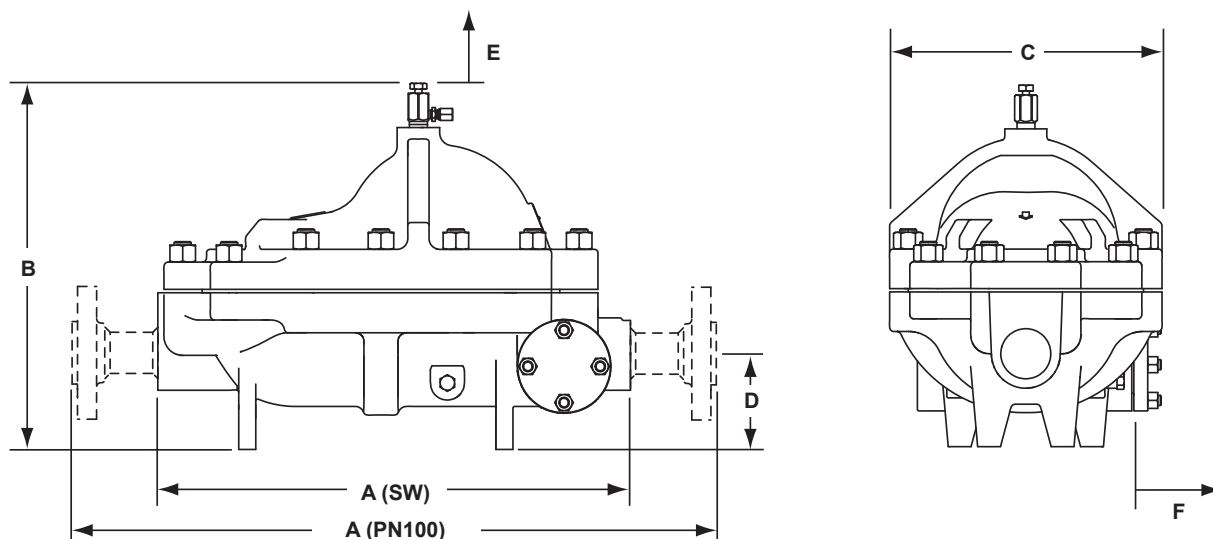
32 (option)  
**Veillez noter**  
 que les repères  
 33 à 42  
 constituent  
 l'ensemble de  
 fixation de la  
 purge d'air.



Rep	Désignation	Matériel	
19	Ensemble joint	Graphite exfolié renforcé	
26	Joint	Acier inox	
27	Bouchon de purge	Acier	ASTM A105N
28	Bouchon de purge d'air (non illustré)	Acier	ASTM A105N
29	Plaque-firme	Acier inox	
30 *	Tube à bride	Acier	ASTM A106B
31 *	Brides	Acier	ASTM A105N
	33	Orifice de purge	Acier inox ASTM A276 431
	34	Support de tube	Acier inox 304 ou 316
	35	Rondelle	Acier inox
	36	Écrou de blocage	Acier inox A2-70
	37	Écrou	Acier inox 316
32	Ensemble tube évent	38	Ferrule Acier inox 316L
		39	Tube Acier inox ASTM A269 304
		40	Goujon Acier inox 316 S11 ou S13
		41	Double ferrule Acier inox 316 S11 ou S13
		42	Écrou Acier inox 316 S11 ou S13

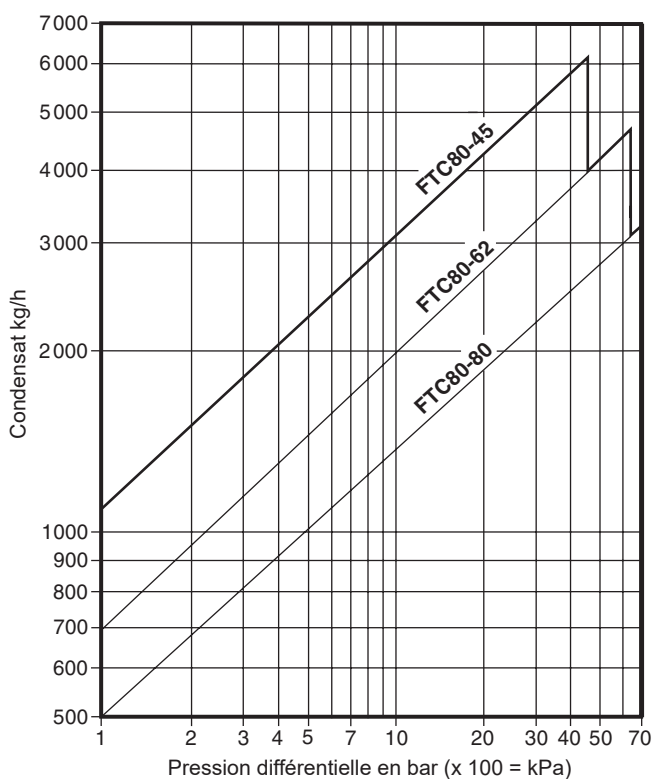
\* **Note:** Les repères 30 et 31 ne sont pas représentés.

## Dimensions / poids (approximatif) en mm et kg



Diamètre	A		B		C	D	Distance de dépose		Poids	
	Socket weld	A brides PN100	BDV2	Bouchon			E Couverture	F Crépine	Socket weld	A brides ASME 600
DN40 (1½")	555	755	430	390	324	110,5	55	260	112	118
DN50 (2")	555	785	430	390	324	110,5	55	260	112	118

## Débits (conformément à la norme ISO 7842)



## Informations de sécurité, installation et entretien

Pour de plus amples détails, voir la notice de montage et d'entretien (IM-P179-06) fournie avec l'appareil.

### Note d'installation

Le FTC80 doit être installé avec le sens d'écoulement comme indiqué sur le corps et avec le levier du flotteur à l'horizontale de façon à ce qu'il monte et descende verticalement. Les pieds intégrés permettent un montage stable au sol. Veuillez noter qu'une pâte à joint haute température appropriée doit être utilisée sur les filetages du bouchon de vidange et du bouchon de purge d'air.

### Recyclage

Cet appareil est recyclable. Sauf indication contraire mentionnée dans la notice de montage et d'entretien, ces appareils sont recyclables sans danger écologique.

Veuillez consulter les pages internet relatives à la conformité des produits Spirax Sarco

<https://www.spiraxsarco.com/product-compliance>

pour obtenir des informations mises à jour sur les substances préoccupantes susceptibles d'être contenues dans ce produit. Si aucune information supplémentaire n'est fournie sur la page internet de conformité du produit Spirax Sarco, ce produit peut être recyclé et/ou éliminé en toute sécurité, à condition de prendre les précautions qui s'imposent.

Vérifier toujours les réglementations locales en matière de recyclage et d'élimination.

## Comment commander

**Exemple :** 1 purgeur à flotteur fermé FTC80-45 (R-L) avec raccords à brides PN100 suivant EN 1092 et robinet de purge BDV2 vissé avec certification 3.1 pour le FTC80 et le BDV2.

## Pièces de rechange

Les pièces de rechange disponibles sont représentées en trait plein.  
Les pièces en gris ne sont pas fournies comme pièces de rechange.

### Pièces de rechange disponibles

Kit d'entretien du mécanisme, incluant le flotteur	<b>3, 13, 18a, 18b, 19</b>
Siège et clapet	<b>3, 15, 16, 17, 19, 26</b>
Joint de couvercle (3)	<b>3</b>
Crépine	<b>8, 9</b>
Joint de filtre (3)	<b>9</b>
Kit d'entretien du mécanisme et du tube évent	<b>3, 13, 18a, 18b, 19, 32</b>
comprenant le flotteur	<b>32</b>

**Rep 12** Le BDV2 est en option.  
Pour commander cette unité, voir TI-P600-01.

### En cas de commande

Commandez toujours les pièces de rechange en utilisant la description donnée dans la colonne intitulée "Pièces de rechange disponibles" et indiquez la taille et le type de purgeur, y compris la plage de pression.

**Exemple** : 1 Ensemble siège et clapet pour un purgeur à flotteur fermé FTC80-4,5 - DN40.

