

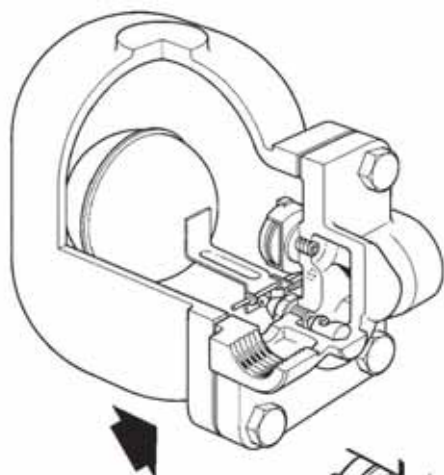


spirax/sarco

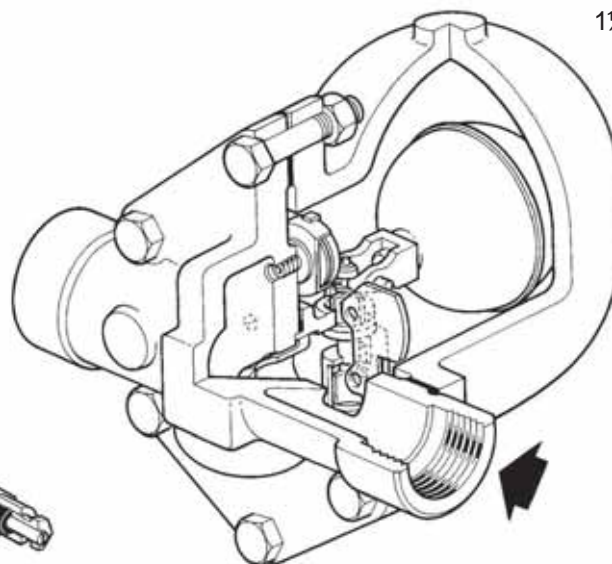
TI-S02-27
ST Indice 8
02.10

Purgeurs à flotteur fermé FT14 et FT14HC (DN1" HC, 1¼", 1½" et 2")

FT14 HC 1"
FT14 1¼"



FT14
1½" et 2"



FT14-C



Description

Le FT14 et le FT14HC sont des purgeurs à flotteur fermé en fonte avec les pièces internes en acier inox et sont équipés d'un purgeur d'air incorporé. Ils sont uniquement disponibles avec des raccords horizontaux taraudés. Ils peuvent être réparés en ligne. Le sens d'écoulement du fluide est indiqué par la flèche de coulée sur le corps.

Versions disponibles

FT14 Standard 1¼", 1½" et 2"

FT14HC Haute capacité (1" uniquement) - En standard, le FT14HC est disponible avec le sens d'écoulement du fluide soit de gauche à droite ou de droite à gauche. Le préciser lors de la passation de la commande.

Nota : Tous ces FT sont disponibles avec des pressions différentielles (Δ PMX) de 4, 5, 10 ou 14 bar

Capsule

Les FT14 et FT14HC ont une capsule BP99/32 pour une utilisation sur de la vapeur surchauffée à une température de 150°C à 0 bar eff. et de 50°C à 32 bar eff.

Options

Ces options seront fournies si spécifiées lors de la passation de la commande

Un robinet à poiteau manuel (désigné 'C', c'est-à-dire **FT14-C**) peut être ajouté au purgeur d'air automatique incorporé. Il est utilisé comme **système anti-bouchon de vapeur (SLR)** et est en plus du purgeur d'air. Pour plus d'information, nous consulter.

La partie supérieure du couvercle peut être percée et taraudée 3/8" BSP ou NPT pour monter un tube d'équilibre

La partie inférieure du couvercle peut être percée et taraudée 3/8" BSP ou NPT pour monter un robinet de vidange

Normalisation

Cet appareil est soumis aux Directives de la Norme Européenne 97/23/CE.

Certification

Cet appareil est disponible avec un certificat constructeur.

Nota : toute demande de certificat/inspection doit être clairement spécifiée lors de la passation de la commande.

Diamètres et raccords

FT14HC 1" uniquement : Taraudés BSP ou NPT.

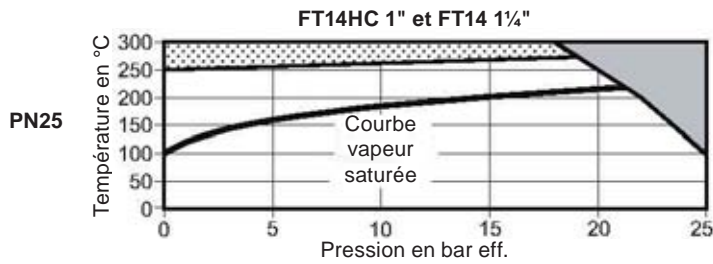
FT14 1¼", 1½" et 2" : Taraudés BSP ou NPT.

Limites de pression/température - Voir page 2

Construction - Voir page 3

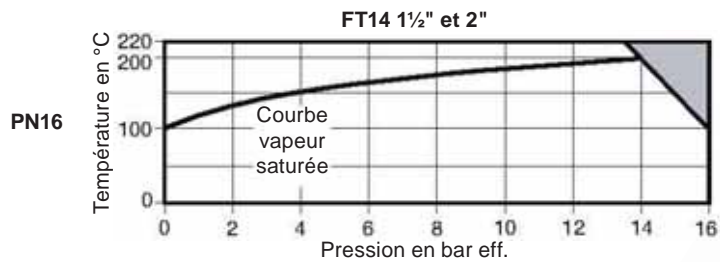
Débits - Voir page 4

Limites de pression/température



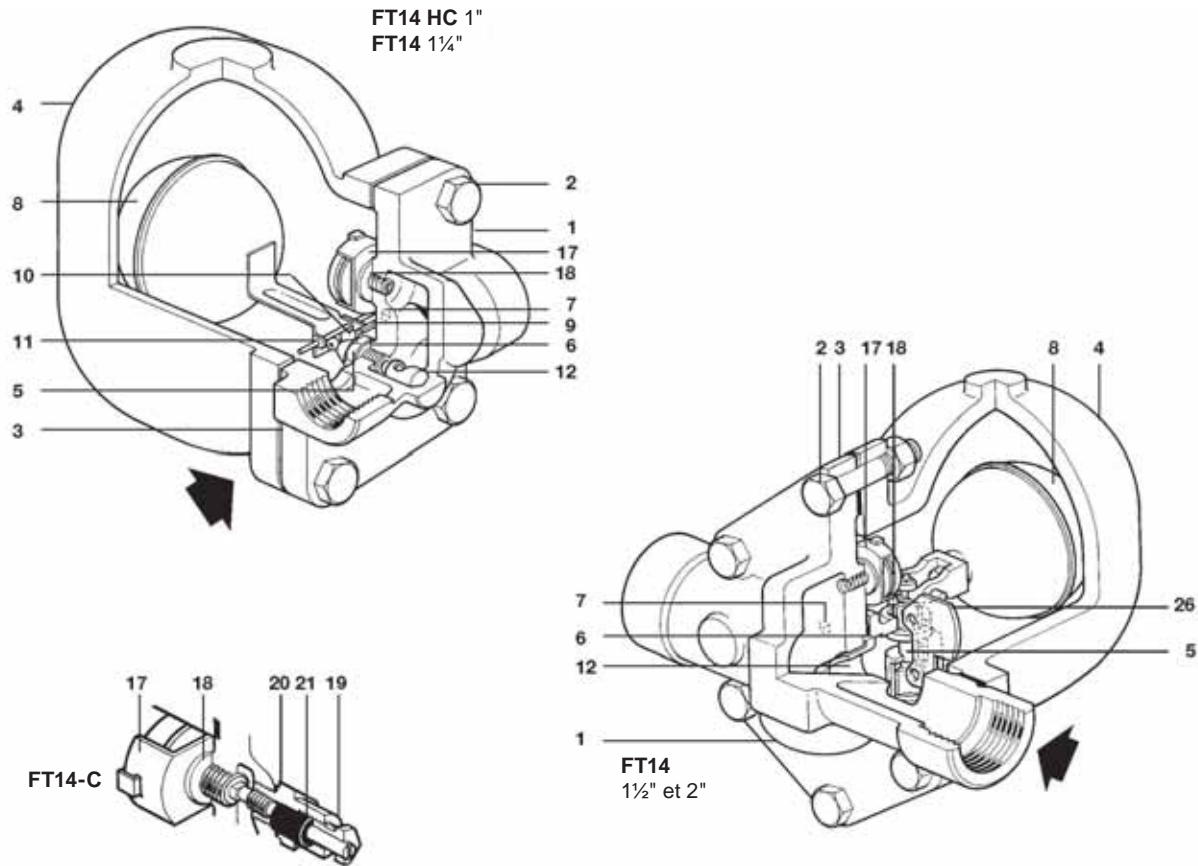
Cet appareil ne doit pas être utilisé dans la zone ombrée.

Cet appareil ne doit pas être utilisé dans la zone hachurée sous peine d'endommager les pièces internes.



Cet appareil ne doit pas être utilisé dans la zone ombrée.

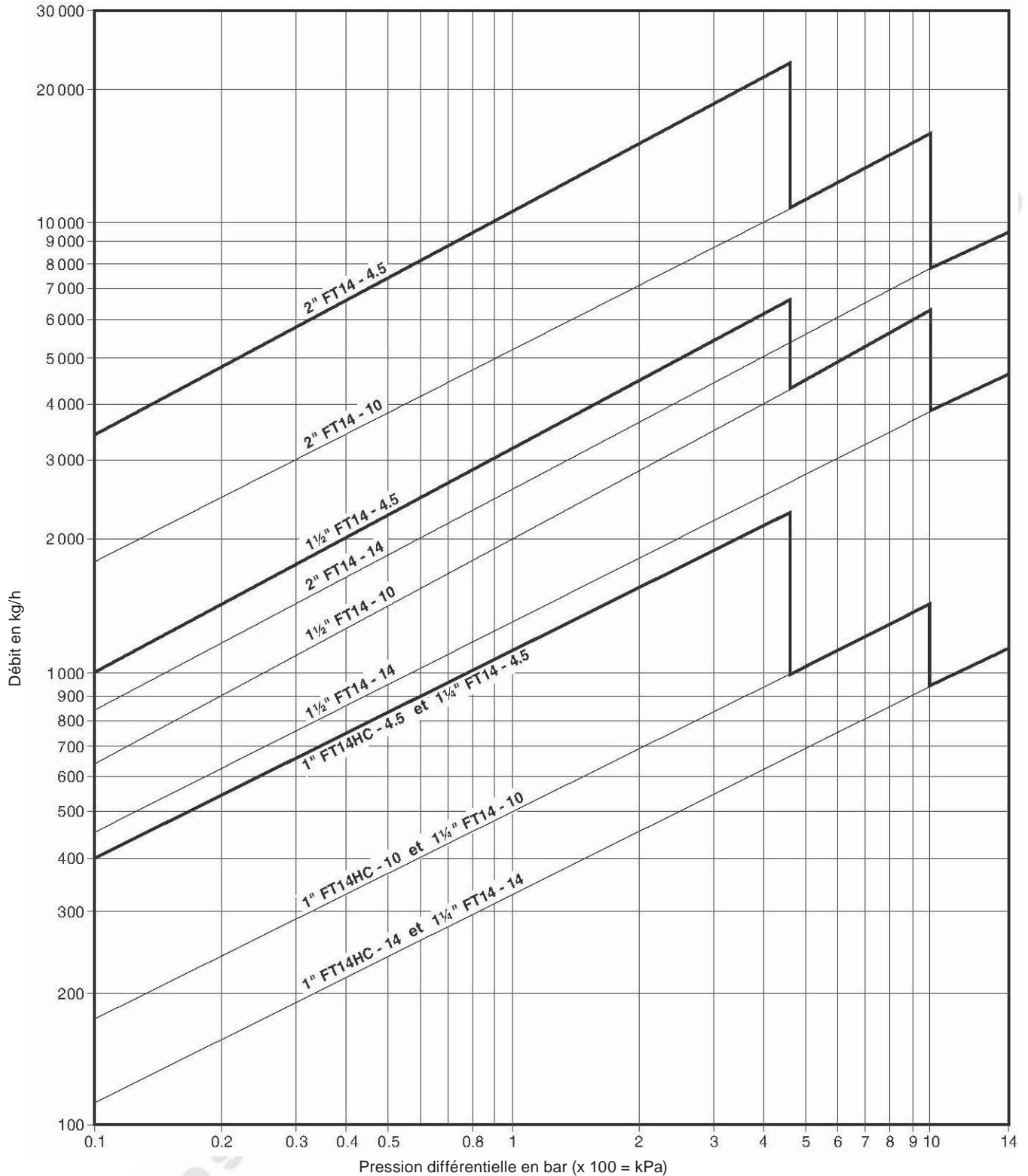
DN		1" HC et 1¼"		1½" et 2"	
Conditions de calcul du corps		PN25		PN16	
PMA	Pression maximale admissible	25 bar eff. à 100°C		16 bar eff. à 100°C	
TMA	Température maximale admissible	300°C à 18 bar eff.		220°C à 13,5 bar eff.	
Température minimale admissible		-10°C		-10°C	
PMO	Pression maximale de fonctionnement pour de la vapeur saturée	21 bar eff.		14 bar eff.	
TMO	Température maximale de fonctionnement	275°C à 19 bar eff.		220°C à 13,5 bar eff.	
Température minimale de fonctionnement		0°C		0°C	
Nota : pour des températures inférieures, nous consulter					
ΔPMX	Pression différentielle maximale	DN	1"HC	1¼"	1½" et 2"
		4,5 bar	FT14HC-4,5	FT14-4,5	FT14-4,5
		10 bar	FT14HC-10	FT14-10	FT14-10
		14 bar	FT14HC-14	FT14-14	FT14-14
Pression maximale d'épreuve hydraulique		38 bar eff.		24 bar eff.	



Construction

Rep.	Désignation		Matière	
1	Corps	1" et 1¼"	Fonte GS	BS EN 1563 JS 1030
		1½" et 2"	Fonte	DIN 1691 GG 25
2	Vis de couvercle	1"	Acier	BS 3692 Gr. 8.8
	Vis de couvercle	1¼"	Acier	ASTM A193 B7
	Vis et écrous de couvercle	1½" et 2"	Acier	BS 3692 Gr. 8.8
3	Joint de couvercle		Graphite exfolié renforcé	
4	Couvercle	1" et 1¼"	Fonte GS	BS EN 1563 JS 1030
		1½" et 2"	Fonte	DIN 1691 GG 25
5	Siège de clapet	1" et 1¼"	Acier inox	BS 970 431 S29
	Ensemble clapet principal avec déflecteur	1½" et 2"	Acier inox	BS 3146 Part 2 ANC 2
6	Joint de siège de clapet	1" et 1¼"	Acier inox	BS 1449 304 S11
	Joint de l'ensemble clapet principal	1½" et 2"	Graphite exfolié renforcé	
	Vis de l'ensemble bride d'attache	1" et 1¼"	Acier inox	BS 4183 18/8
7	Vis de l'ensemble clapet principal	Vis 1½"	Acier inox	ISO 3506-2: A2-70
		Goujons et écrous 2"	Acier inox	BS 6105 A4-80
8	Flotteur et levier		Acier inox	BS 1449 304 S16
9	Support de bride d'attache	1" et 1¼"	Acier inox	BS 1449 304 S16
10	Bride d'attache	1" et 1¼"	Acier inox	BS 1449 304 S16
11	Axe	1" et 1¼"	Acier inox	
12	Défecteur		Acier inox	BS 970 431 S29
17	Ensemble purgeur d'air		Acier inox	
18	Joint de siège du purgeur d'air		Acier inox	BS 1449 304 S11
19	Ensemble SLR		Acier inox	BS 970 303 S21
20	Joint de SLR		Acier doux	BS 1449 CS4
21	Etanchéité de SLR		Graphite	
26	Défecteur d'entrée	1½" et 2" uniquement	Acier inox	BS 1449 304 S16

Débits

**Débit additionnel d'eau froide à partir du purgeur d'air thermostatique dans les conditions de démarrage**

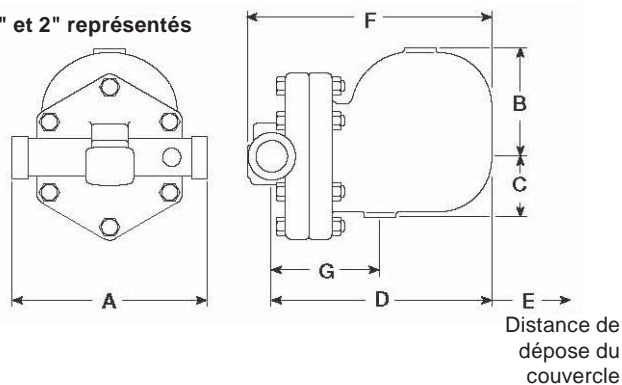
Les débits indiqués ci-dessus sont basés sur un refoulement de condensat à température de la vapeur saturée. A plus basse température du condensat et au démarrage, une capacité de débit supplémentaire est possible par le purgeur d'air qui est ouvert. Le tableau suivant donne le débit minimum additionnel d'eau froide à partir du purgeur d'air thermostatique.

ΔP (bar)	0,5	1	2	3	4,5	7	10	14
	Débit minimum additionnel d'eau froide (kg/h)							
1" HC	580	600	650	670	700	1000	1300	1600
1/4", 1/2", 2"	580	600	650	670	700	1000	1300	1600

Dimensions/Poids (approximatifs) en mm et kg

DN	A	B	C	D	E	F	G	Poids
1" HC	120	110	80	195	160	220	115	6,8
1¼"	120	110	80	195	160	220	115	6,9
1½"	270	130	108	248	200	270	115	17,5
2"	300	138	125	250	200	288	140	22,0

1½" et 2" représentés

**Information de sécurité, installation et entretien**

Pour de plus amples détails, voir la notice de montage et d'entretien (IM-S02-30) fournie avec l'appareil.

Nota d'installation :

Le FT14 doit être monté avec le sens d'écoulement du fluide comme indiqué sur le corps et le levier du flotteur en position horizontale pour que celui-ci puisse se déplacer librement verticalement.

Recyclage

Cet appareil est recyclable sans danger écologique.

En cas de commande

Exemple : 1 purgeur à flotteur fermé FT14HC-14 Spirax Sarco, DN1" à raccords taraudés BSP, corps et couvercle en fonte GS, avec un purgeur d'air thermostatique - sens d'écoulement du fluide de gauche à droite. Le couvercle est percé et taraudé ¾" pour monter un robinet de vidange/tube d'équilibre.

Pièces de rechange

Les pièces de rechange disponibles sont représentées en trait plein. Les pièces en trait interrompu ne sont pas fournies comme pièces de rechange.

Pièces de rechange disponibles



Ensemble clapet avec flotteur (1" et 1¼") principal	5, 6, 7, 8, 9, 10, 11
avec déflecteur (1½" et 2")	5, 6, 7, 26
Flotteur (1½" et 2")	8
Ensemble purgeur d'air	17, 18
Ensemble SLR et purgeur d'air	17, 18, 19, 20, 21
Jeu complet de joints (paquet de 3 jeux)	3, 6, 18, 20

Le déflecteur sur le DN1" et le 1¼" est emmanché dans le corps en usine et n'est pas disponible comme pièce de rechange.

En cas de commande

Utiliser les descriptions données ci-dessus dans la colonne "Pièces de rechange disponibles" et spécifier le type et le diamètre du purgeur. **Exemple :** 1 - Ensemble purgeur d'air pour FT14-4,5, DN2".

Couples de serrage recommandés

Rep	DN	 ou mm		N m
2	1"	17 s/p	M10 x 30	29 - 33
	1¼"	14* s/p	M10 x 30	29 - 33
	1½"	19 s/p	M12 x 60	60 - 66
	2"	24 s/p	M16 x 70	80 - 88
5	1" et 1¼"	17 s/p	-	40 - 45
7	1" et 1¼"	-	M5 x 20	10 - 12
	1½"	10 s/p	M6 x 20	10 - 12
	2"	13 s/p	M8 x 20	20 - 24
17	-	17 s/p	-	50 - 55
19	-	21 s/p	-	40 - 45

*Nota : nécessité d'une tête de vis s/p réduite

