

Purgeurs CA 44 et CA 44S à brides DN15 au DN25 pour circuits d'air et de gaz

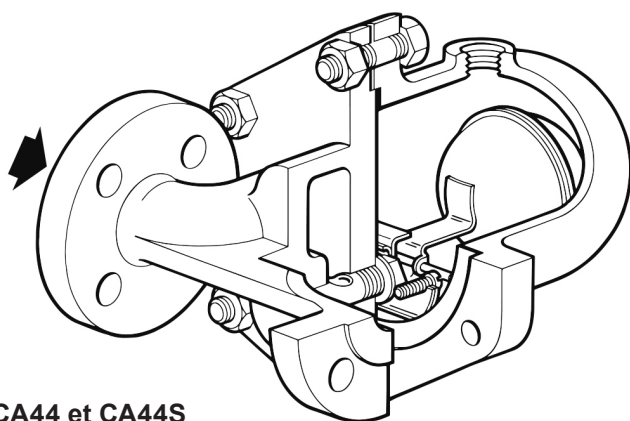
Description

Le CA44 est un purgeur à flotteur fermé avec le corps et le couvercle en acier carbone et les internes en acier inox. Il est disponible avec un clapet en caoutchouc désigné CA44, ou avec un clapet en acier inox désigné CA44S. Il est fourni avec des raccords à brides pour montage horizontal. En standard, le couvercle peut être percé et taraudé 1/2" BSP pour l'implantation d'un tube d'équilibre, et sur demande lors de la passation de commande, il peut être percé et taraudé 1/2" NPT. Le corps et le couvercle sont réalisés dans une fonderie approuvée par le TÜV. Le purgeur est fourni avec des raccords à brides et peut donc être entretenu sur la ligne.

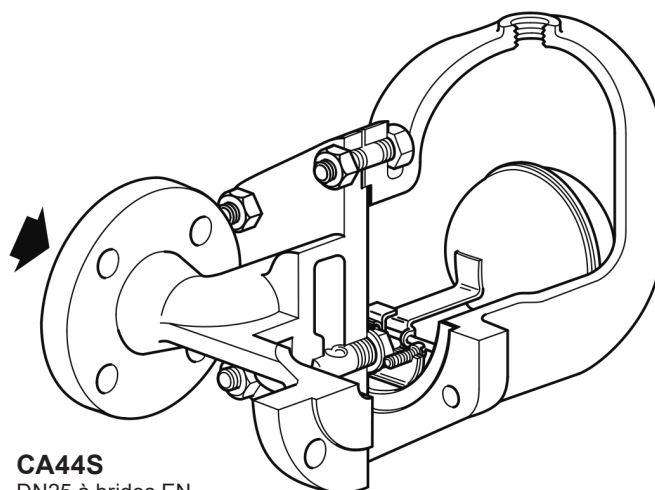
Versions disponibles

CA44 - Clapet en Viton

CA44S - Clapet en acier inox



CA44 et CA44S
DN15 et DN20 à brides EN



CA44S
DN25 à brides EN

Media d'exploitation

Les CA44 et CA44S sont conçus pour une utilisation sur l'air ou les gaz du groupe 2 de la PED.

Nota : Les CA44 et CA44S ne conviennent pas pour une utilisation sur des liquides ou des gaz du groupe 1 de la PED

Options

Le dessous du couvercle peut être percé et taraudé 1/2" BSP ou NPT pour l'implantation d'un robinet de vidange s'il est demandé à la commande

Normalisation

Ces appareils sont conformes aux exigences de la Directive Européenne sur les appareils à pression et portent le marquage **CE** lorsque c'est nécessaire.

Certification

L'appareil est disponible avec un certificat constructeur et un certificat suivant EN 10204 3.1.

Nota : Toute demande de certificat/inspection doit être clairement spécifiée lors de la passation de commande.

Diamètres et raccords

CA44 DN15 et DN20

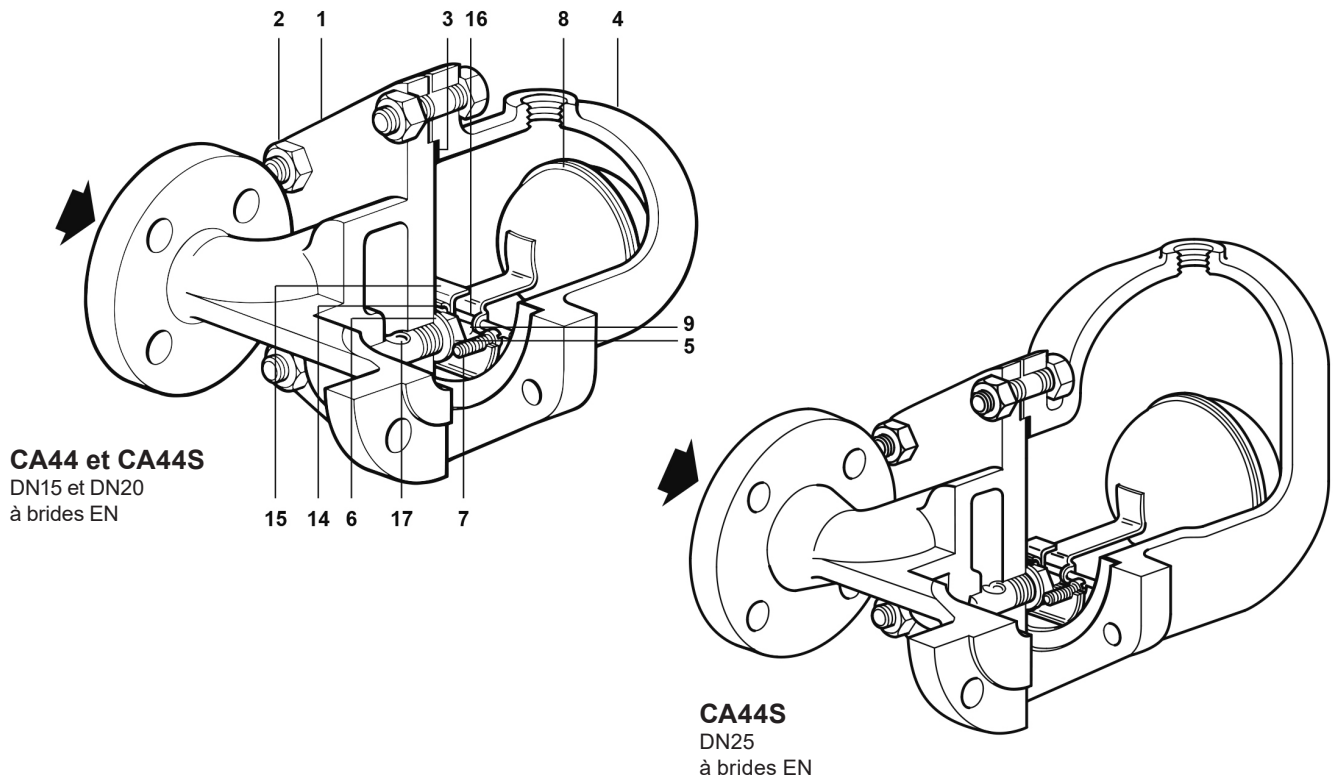
CA44S DN15, DN20 et DN25

En standard : A brides PN40 suivant EN 1092 avec les dimensions face à face suivant EN 26554 (Séries 1), ASME B16.5 Classe 150 et ASME B16.5 Classe 300.

Sur demande : A brides ASME B16.5 Classe 150 et ASME B16.5 Classe 300 avec les orifices de brides percés et taraudés pour avoir un encombrement face à face suivant EN 26554 (Séries 1).

Le taraudage 1/2" pour le tube d'équilibre est BSP pour les purgeurs à brides PN, et NPT pour les purgeurs à brides ASME.

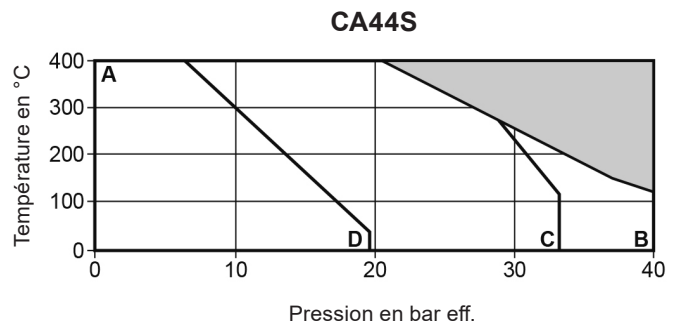
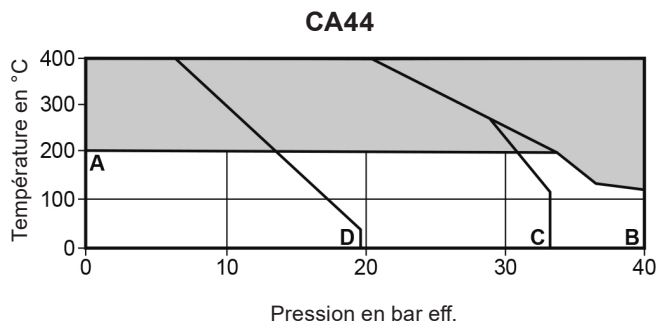
Les brides ASME sont fournies avec les trous taraudés UNC pour recevoir les vis de brides.



Construction

Rep	Désignation	Matière	
1	Corps	DN15 et DN20	Acier carbone 1.0619+N / WCB
		DN25	Acier carbone 1.0619+N / WCB
2	Goujons de couvercle	Acier	DIN 17240 21 Cr Mo V57
	Ecrous de couvercle	Acier	EN 10269 25 Cr Mo 4
3	Joint de couvercle	Graphite exfolié renforcé	
4	Couvercle	DN15 et DN20	Acier carbone 1.0619+N / WCB
		DN25	Acier carbone 1.0619+N / WCB
5	Siège	Acier inox	BS 970 431 S29
6	Joint de siège	Acier inox	BS 1449 304 S11
7	Vis de bride d'attache	Acier inox	BS 4183 18/8
8	Flotteur et levier	Acier inox	BS 1449 304 S16
9	Clapet	CA44	Caoutchouc synthétique Viton
		CA44S (fixé en permanence au levier et flotteur)	Acier inox
14	Support de bride d'attache	Acier inox	BS 1449 304 S16
15	Bride d'attache	Acier inox	BS 1449 304 S16
16	Axe	Acier inox	
17	Défecteur	Acier inox	BS 970 431 S29

Limites de pression/température



Cet appareil ne doit pas être utilisé dans cette zone.

A - B : A brides PN40 suivant EN 1092 et ASME 300

A - C : A brides JIS/KS 20K

A - D : A brides ASME 150

Conditions de calcul du corps		PN40	
PMA	Pression maximale admissible	40 bar eff. à 120°C	
TMA	Température maximale admissible	400°C à 20,6 bar eff.	
Température minimale admissible		-10°C	
PMO	Pression maximale de fonctionnement	40 bar eff.	
TMO	Température maximale de fonctionnement	CA44	200°C
		CA44S	400°C
Température minimale de fonctionnement		0°C	
Densité spécifique			
Δ PMX	Pression différentielle maximale	Purgeur	1,0 0,9 0,8 0,7 0,6
		Pression différentielle maximale en bar	
		CA44-32	32,0 32,0 29,0 20,0 12,0
		CA44S-4,5	4,5 4,5 4,5 3,4 2,0
		CA44S-10	10,0 9,5 6,8 5,5 3,4
La pression d'utilisation dépend de la densité du liquide purgé		CA44S-14	14,0 14,0 11,0 8,0 5,0
		CA44S-21	21,0 19,0 15,0 10,0 6,5
		CA44S-32	32,0 30,0 23,0 16,5 10,0
		PN40	60 bar eff.
Pression maximale d'épreuve hydraulique	ASME 300	60 bar eff.	
	ASME 150	30 bar eff.	
	JIS/KS 20K	49 bar eff.	
Nota : avec les internes montés, la pression d'essai ne doit pas excéder la Δ PMX			

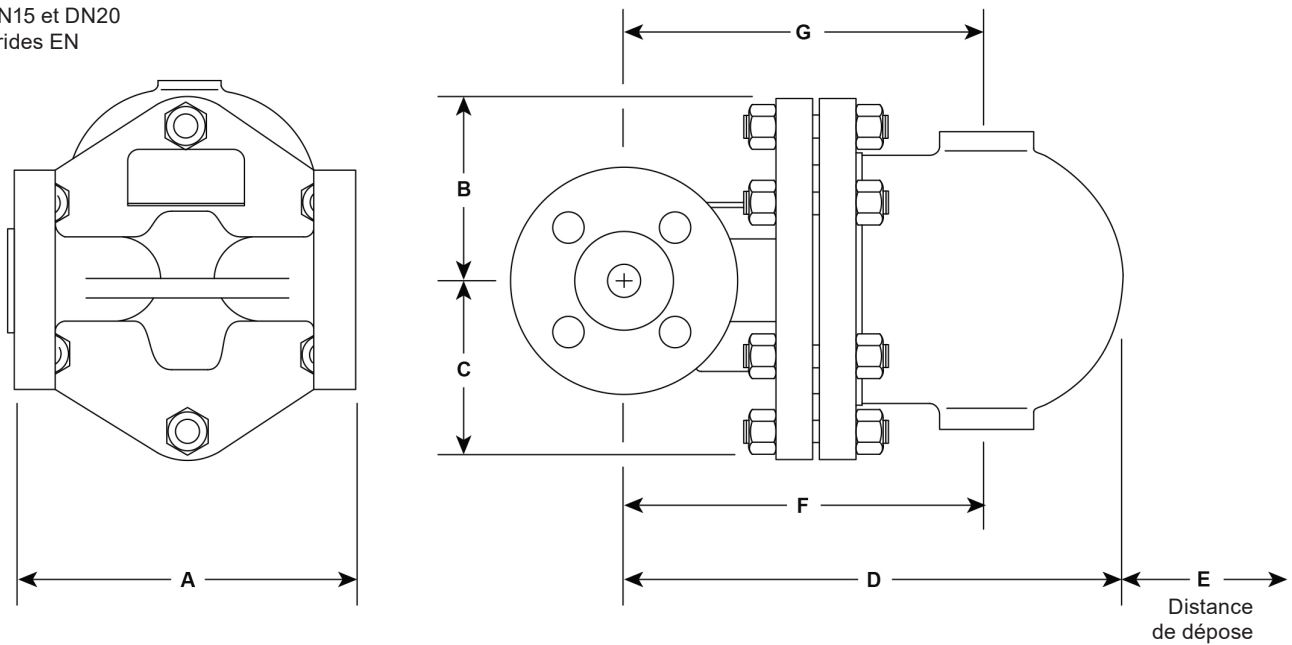
Dimensions / Poids (approximatifs) en mm et kg

DN	A		B	C	D		E	F		G		Poids
	PN40	ASME 300 ASME 150			PN40	ASME 150 ASME 300 JIS/KS 20K		PN40	ASME 150 ASME 300 JIS/KS 20K	PN40	ASME 150 ASME 300 JIS/KS 20K	
DN15	150	209 203	80	80	215	163	120	155	100	155	100	10,8
DN20	150	209 205	80	80	225	163	120	165	100	165	100	10,8
DN25	160	212 208	115	85	282	209	170	195	125	215	145	15,0

CA44/CA44S

DN15 et DN20

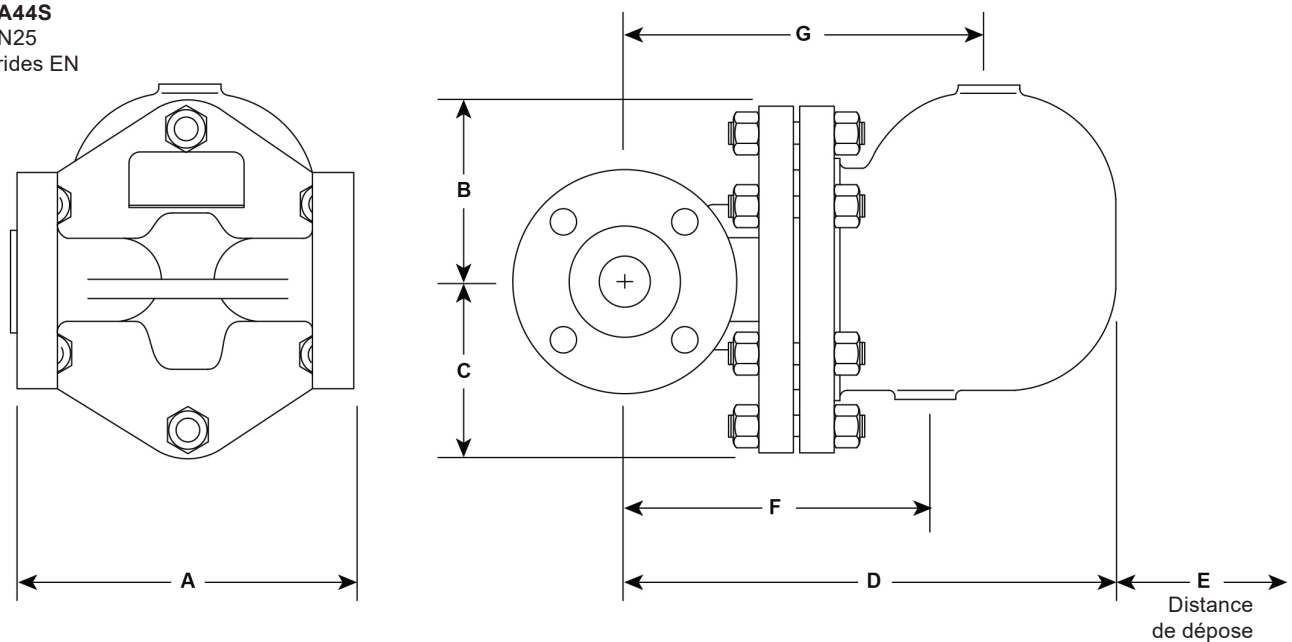
Brides EN



CA44S

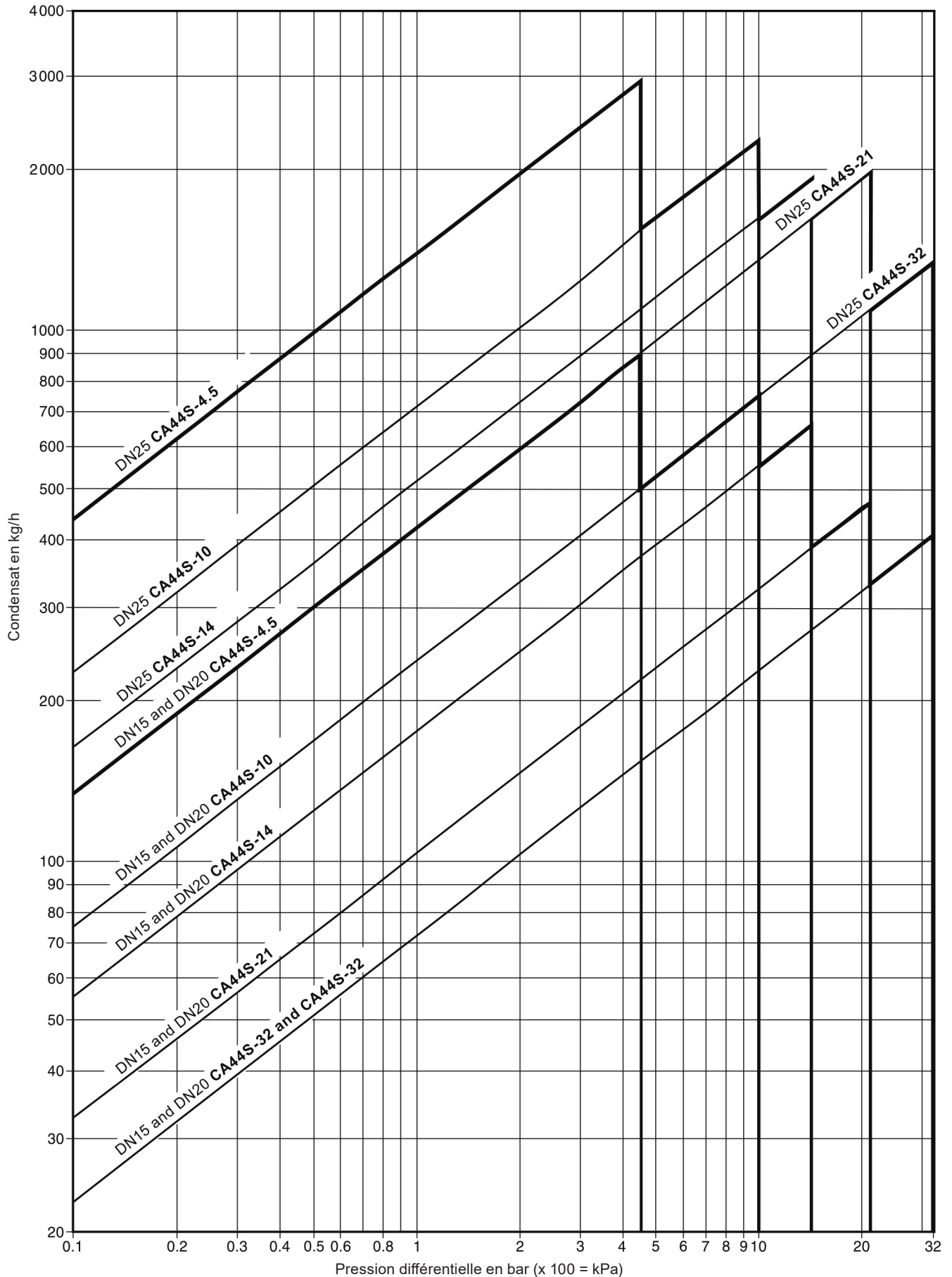
DN25

Brides EN



Débits

Nota : les débits fournis ci-dessous sont calculés en utilisant de l'eau à température ambiante.
Le débit est affecté par le changement de la densité spécifique. Pour plus d'informations, consulter Spirax Sarco.



Information de sécurité, installation et entretien

Pour de plus amples détails, voir la notice de montage et d'entretien (IM-P148-37) fournie avec l'appareil.

Note d'installation :

Le purgeur doit être monté sur une tuyauterie horizontale, avec l'écoulement dans le sens indiqué par la flèche de coulée sur le corps, afin que le flotteur puisse monter et descendre librement dans un plan vertical.

Le purgeur doit être installé en charge par rapport au point de purge. La flèche sur la plaque-firme doit être dirigée vers le sol.

Le purgeur CA est susceptible, sous certaines conditions, d'être bloqué par un bouchon d'air ou de gaz, c'est pour cela qu'il est **indispensable d'installer un tube d'équilibre**. Ce dernier permettra à l'air piégé dans le purgeur de retourner dans le circuit amont et au condensat de s'écouler librement dans le purgeur.

Pour faciliter l'entretien, il est recommandé qu'un raccord-union soit monté sur le tube d'équilibre près du couvercle du purgeur.

Recyclage

Ce produit est recyclable sans danger écologique.

Pièces de rechange

Les pièces de rechange disponibles sont représentées en trait plein. Les pièces en trait interrompu ne sont pas fournies comme pièces de rechange.

Pièces de rechange disponibles

Clapet Viton CA44	(Paquet de 3)	9
Ensemble clapet principal avec flotteur*	CA44	5, 6, 7, 8, 9, 14, 15, 16
	CA44S	5, 6, 7, 8 + 9, 14, 15, 16
Jeu de joints	(Paquet de 3)	3, 6

*Nota : Le déflecteur est soudé dans le corps et n'est donc pas disponible comme pièce de rechange.

En cas de commande

Toujours utiliser les descriptions données ci-dessus dans la colonne "Pièces de rechange" et spécifier le type et le diamètre du purgeur.

Exemple : 1 - Ensemble clapet principal avec flotteur pour purgeur CA44S-32, DN25.

