



Purgeur CA 14 en Fonte GS - Version taraudée

Description

Le CA 14 est un purgeur de type à flotteur pour circuit d'air comprimé. Le corps et le couvercle sont en fonte GS et l'appareil est d'un entretien facile. La version standard, appelé CA 14 est équipé d'un clapet en Viton. Une version avec clapet en acier inox est appelée CA 14S.

Normalisation

Cet appareil est conforme à la Directive de la norme européenne 97/23/EC.

Certification

Cet appareil est disponible avec un certificat matière EN 10204 2.2.
Nota : toute demande de certificat/inspection doit être clairement spécifiée lors de la passation de la commande.

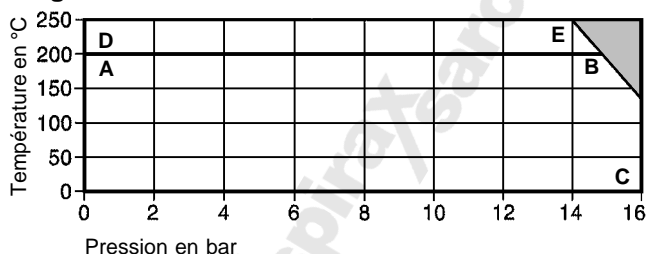
Diamètres et raccords

DN 1/2" et 3/4" : Taraudés BSP ou NPT

Limites d'emploi

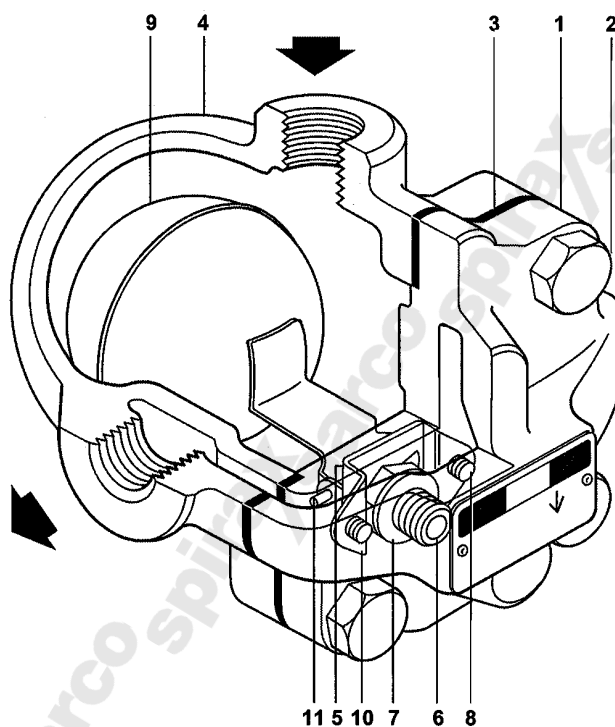
Conditions de calcul du corps	PN 16
PMA Pression maximale admissible	16 bar eff à 120 °C
TMA Température maximale admissible	250 °C
Température minimale admissible	0 °C
PMO Pression maximale de fonctionnement	16 bar eff
TMO Température maximale de fonctionnement	Pour CA 14 200 °C à 14,7 bar eff Pour CA 14S 250 °C à 13,9 bar eff
Température minimale de fonctionnement	0 °C
ΔPMX Pression différentielle maximale en bar, dépendant de la densité spécifique du liquide purgé :	
Densité	1,0 0,9 0,8 0,7 min. 0,6
ΔPMX	14,0 14,0 14,0 9,0 5,0
ΔPMN Pression différentielle minimale	0,1 bar
Pression d'épreuve hydraulique	24 bar eff

Plage de fonctionnement



Cet appareil ne doit pas être utilisé dans la zone ombrée.

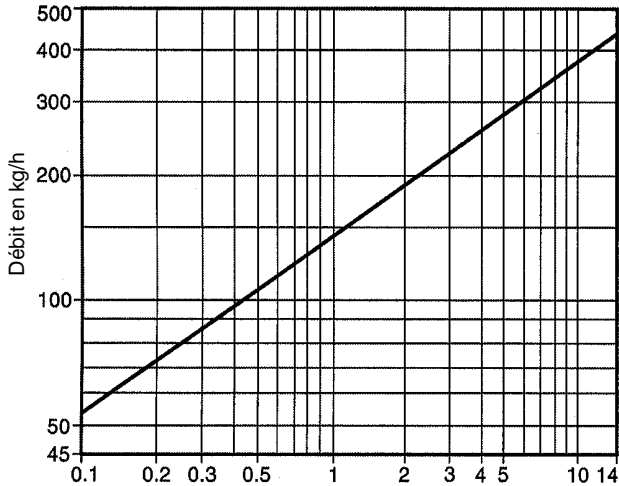
A - B - C : CA 14 Taraudés BSP ou NPT
D - E - C : CA14S Taraudés BSP ou NPT



Construction

Rep	Désignation	Matière
1	Corps	Fonte GS DIN 1693 GGG 40
2	Boulons de couvercle	Acier BS 3692 Gr. 8.8
3	Joint de couvercle	Graphite exfolié renforcé
4	Couvercle	Fonte GS DIN 1693 GGG 40
5	Clapet	CA 14 Caoutchouc synthétique Viton
		CA 14S Acier inox AISI 440 B
6	Siège de clapet	Acier inox BS 970 431 S29
7	Joint de siège de clapet	Acier inox BS 1449 304 S11
8	Vis de bride d'attache	Acier inox BS 6105 CI A2-70
9	Levier et flotteur	Acier inox BS 1449 304 S16
10	Bride d'attache	Acier inox BS 1449 304 S16
11	Goupille	Acier inox

Débîts



Pression différentielle en bar (x 100 = kPa)

Informations de sécurité, installation et entretien

Pour de plus amples informations, voir la notice de montage et d'entretien (IM-P144-02) fournie avec l'appareil.

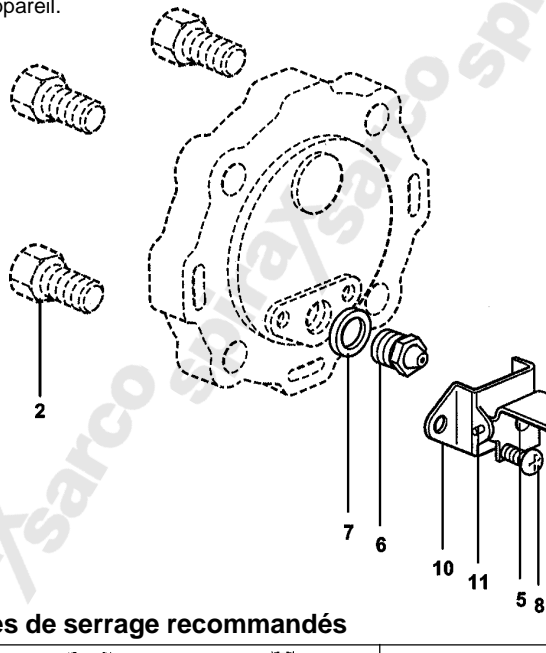
Nota sur l'installation :

Le purgeur doit être installé en position horizontale avec l'écoulement dans le sens indiqué par la flèche de coulée du corps, afin que le flotteur puisse monter et descendre librement dans un plan vertical.



Recyclage

Si le purgeur possède un clapet en Viton et qu'il est soumis à des températures proches de 315°C ou plus, il est nécessaire de faire attention à l'état de décomposition du Viton car il peut y avoir une formation d'acide hydrofluorique. Dans ce cas, éviter le contact avec la peau et l'inhalation de fumées d'acide qui peuvent causer des brûlures graves et endommager le système respiratoire. Voir la notice de montage et d'entretien (IM-P144-02) fournie avec l'appareil dans le chapitre 'Informations de sécurité'.

Aucun autre danger écologique n'est à considérer avec le recyclage de cet appareil.

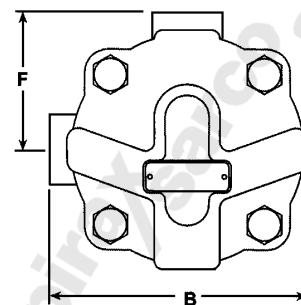
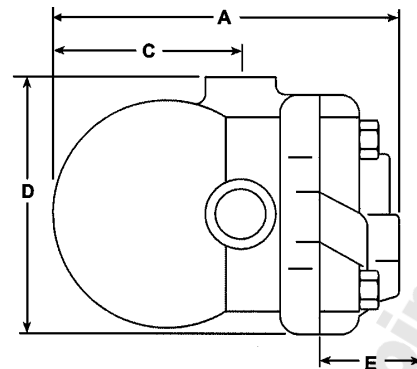


Couples de serrage recommandés

Rep	 ou mm		Nm
2	17 s/p	M 10 x 30	45 - 55
6	17 s/p		50 - 55
8	Cruciforme	M 4 x 6	2,5 - 3,0

Dimensions (approximatives) en mm

DN	A	B	C	D	E	F	Poids
1/2"	147	114	80	114	105	60,5	2,5 kg
3/4"	147	114	80	114	105	60,5	2,5 kg



Pièces de rechange

Les pièces de rechange disponibles sont représentées en trait plein. Les pièces en trait interrompu ne sont pas fournies comme pièces de rechange.

Pièces de rechange disponibles

Kit d'entretien	CA 14	3, 5+9, 6, 7, 8 (2 vis), 10, 11
	CA 14S	3, 5+9, 6, 7, 8 (2 vis), 10, 11
Kit d'étanchéité	CA 14	3, 5

En cas de commande

Utiliser les descriptions données ci-dessus dans la colonne "Pièces de rechange" et spécifier le type et le diamètre du purgeur.

Exemple : 1 - Kit d'entretien pour purgeur CA 14 Spirax Sarco, DN 1/2".

