



Purgeur CA 10S pour circuits d'air et de gaz

Description

Le CA 10S est un purgeur de type à flotteur pour circuit d'air et de gaz. Le corps et le couvercle sont en fonte avec un clapet en acier inox pour une utilisation sur de hautes températures sinon les condensats corrosifs affecteraient un clapet en caoutchouc.

Diamètres et raccords

DN 3/4" : Taraudés BSP (BS 21 parallèle) ou NPT.
Un taraudage 1/2" est fourni pour l'installation d'un tube d'équilibre.

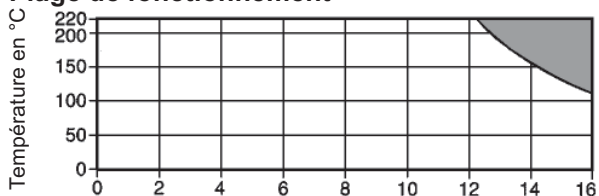
Options

Le couvercle peut être percé et taraudé 3/8" BSP ou NPT pour l'installation d'un robinet de vidange.

Limites d'emploi

Conditions de calcul du corps	PN16
PMA - Pression maximale admissible	16 bar eff.
TMA - Température maximale admissible	220 °C
TMO - Température maximale de fonctionnement	220 °C
ΔPMX - Pression différentielle maximale	14 bar
Pression d'épreuve hydraulique	24 bar eff.

Plage de fonctionnement



Cet appareil ne doit pas être utilisé dans la zone ombrée.

ΔPMX Pression différentielle maximale

La pression d'utilisation dépend de la densité du liquide purgé :

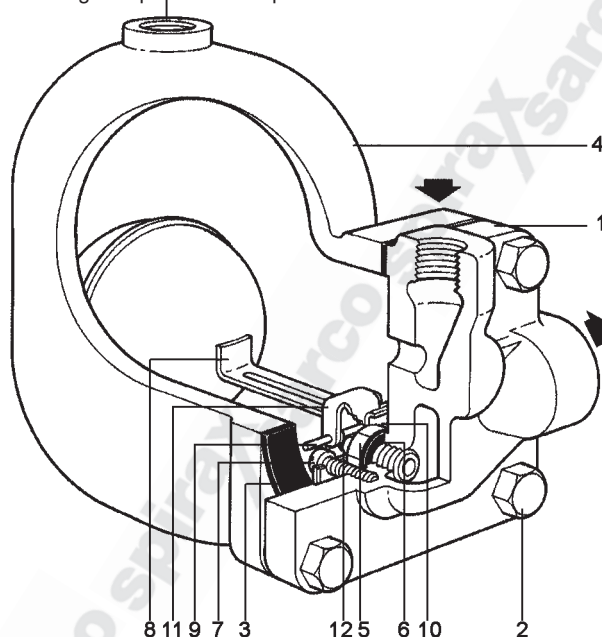
Densité	1,0	0,9	0,8	0,7	0,6
ΔPMX	14,0	13,8	11,7	8,6	5,0

Construction

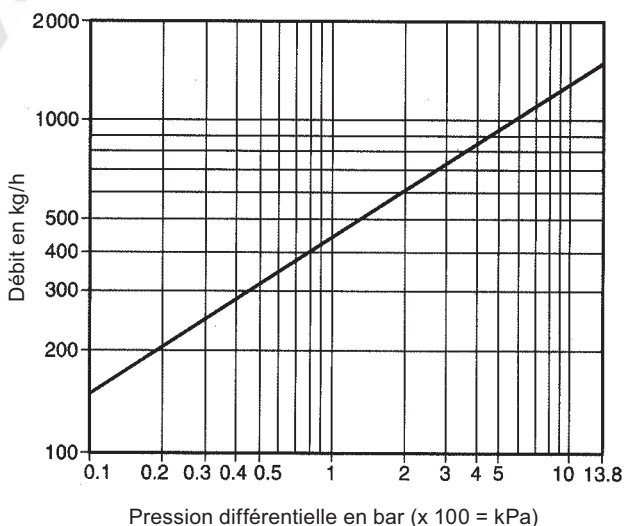
Rep	Désignation	Matière	
1	Corps	Fonte	DIN 1691 GG 20
2	Boulons de couvercle	Acier	BS 3692 Gr. 8.8
3	Joint de couvercle	Graphite exfolié renforcé	
4	Couvercle	Fonte	DIN 1691 GG 20
5	Siège	Acier inox	BS 970 431 S29
6	Joint de siège	Acier inox	BS 1449 304 S11
7	Vis de bride d'attache	Acier inox	BS 6102 Gr. A2 Classe 50
8	Levier et flotteur	Acier inox	BS 1449 304 S16
9	Axe	Acier inox	B 970 431 S29
10	Support de bride d'attache	Acier inox	BS 1449 304 S16
11	Bride d'attache	Acier inox	BS 1449 304 S16
*12	Clapet	Acier inox	

*Nota : Le clapet du CA 10S est toujours fixé à l'ensemble levier et flotteur.

Taraudage 1/2" pour tube d'équilibre



Débits



Certification

Cet appareil est disponible avec un certificat matière EN 10204 2.2 pour le corps et le couvercle en standard.

Nota : toute demande de certificat/inspection doit être clairement spécifiée lors de la passation de la commande.

Information de sécurité

Pression

Avant toutes interventions sur le purgeur, l'alimentation et l'évacuation doivent être correctement isolées et la pression à l'intérieur du purgeur doit être nulle. Pour dépressuriser un purgeur, vous pouvez installer un robinet de mise à l'atmosphère DV (voir feuillet technique). Ne pas considérer que le système est dépressurisé sur la seule indication du manomètre.

Température

Après l'isolement de l'appareil, attendre que le purgeur refroidisse avant toute intervention afin d'éviter tous risques de brûlures. Le port d'un vêtement de protection incluant une paire de lunettes est nécessaire.

Installation

Le CA 10S doit toujours être monté avec l'orifice d'entrée à la partie supérieure afin que le flotteur puisse monter et descendre librement dans un plan vertical. Le couvercle est fourni avec un taraudage 1/2" pour l'installation d'un tube d'équilibre qui est essentiel pour un bon fonctionnement de l'appareil. Le tube d'équilibre reliant le taraudage 1/2" prévu sur le couvercle du purgeur au récipient à purger, doit être en pente continue.

Entretien

Remplacement du clapet principal

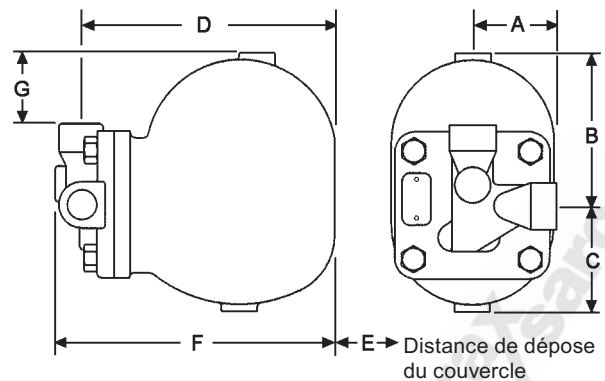
- Déposer les boulons de couvercle, retirer le mécanisme existant.
- En appliquant une pâte à joint sur les filets et le joint, monter un nouveau clapet sur le corps.
- Fixer la bride d'attache et son support sur le corps en utilisant le jeu de vis sans les serrer.
- A l'aide de l'axe, positionner le levier du flotteur sur la bride d'attache puis, en déplaçant l'ensemble, centrer le clapet sur l'orifice du siège. Tenir fermement l'ensemble en place et serrer le jeu de vis suivant le couple de serrage recommandé.
- Vérifier plusieurs fois que le flotteur monte et descend librement dans un plan vertical et s'assurer que le clapet est correctement centré sur le siège.
- S'assurer que toutes les portées de joint sont propres, appliquer une légère couche de pâte à joint sur les filets.
- Serrer uniformément les boulons de couvercle suivant le couple de serrage recommandé.
- Ouvrir lentement les robinets d'isolement.

Recyclage

Cet appareil est recyclable sans danger écologique.

Dimensions (approximatives) en mm

DN	A	B	C	D	E	F	G	Poids
3/4"	60	111	77	195	165	217	50	6,8 kg



Pièces de rechange

Les pièces de rechange disponibles sont représentées en trait plein. Les pièces en trait interrompu ne sont pas fournies comme pièces de rechange.

Pièces de rechange disponibles



Ensemble clapet principal avec flotteur	5, 6, 7, 8+12, 14, 15, 16
Jeu de joints (paquet de 3 jeux)	3, 6

En cas de commande

Utiliser les descriptions données ci-dessus dans la colonne "Pièces de rechange" et spécifier le type et le diamètre du purgeur.

Exemple : 1 - Ensemble clapet principal pour purgeur CA 10S Spirax Sarco, DN 3/4".

Couples de serrage recommandés

Rep	 ou mm		N m
2	17 s/p	M10 x 30	29 - 32
5	17 s/p	M12 x 8	50 - 55
7	Cruciforme	M5 x 20	2,5 - 2,8

