



Sélection des actionneurs pneumatiques BVA pour les robinets à papillon type P ISO

Tableau de sélection

Comment faire son choix

Tableaux des robinets à papillon et des actionneurs pour fonctionnement avec une pression d'air de 5 bar.

Pression d'alimentation : 5 bar

P13 ISO P21 ISO P23 ISO DN	Actionneur BVA D
40	310 D
50	310 D
65	315 D
80	320 D
100	320 D
125	325 D
150	330 D
200	Nous consulter

Pression d'alimentation : 5 bar

P13 ISO P21 ISO P23 ISO DN	Actionneur BVA S
40	310 S
50	310 S
65	315 S
80	320 S
100	320 S
125	325 S
150	330 S
200	Nous consulter

Tableau de sélection du kit de liaison BVK

P13 ISO P21 ISO P23 ISO DN	Actionneur BVA									
	310		315		320		325		330	
	BVK	Carré	BVK	Carré	BVK	Carré	BVK	Carré	BVK	Carré
40										
50				11/14						
65				11/14						
80						14/17				
100						14/17				
125							0507			
150									0707	
200										

Conditions

- Fluide propre, sans solide en suspension et de faible viscosité.
- Pression différentielle maximale : 10 bar
- Manoeuvre fréquente.

Exemple :

Sélectionner un actionneur et le kit de liaison pour l'application suivante :

Robinet sélectionné : P13 N ISO, DN125

Pression d'air disponible : 5 bar

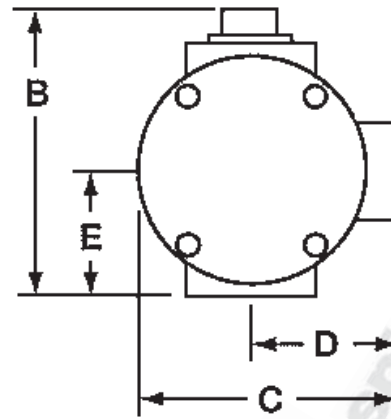
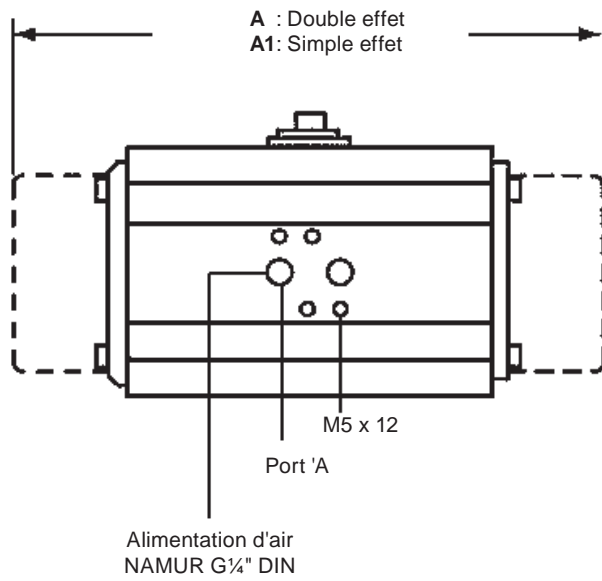
Actionneur double effet.

1. Prendre à partir du tableau de sélection d'un actionneur pour une pression d'alimentation à 5 bar et pour un P13 DN125 double effet :
BVA 325 D
2. Prendre à partir du tableau de sélection du kit de liaison, le BVK disponible pour un P13 DN125 et un actionneur BVA 325 :
BVK 0507

En cas de commande

Exemple : 1 - P13 N, DN125 avec un actionneur BVA 325 D et un kit de liaison BVK 0507, pour une pression d'air de 5 bar.

Dimensions et poids (approximatifs) en mm et kg



Dimensions/Poids (approximatifs) en mm et kg

Type	A1	A	B	C	D	E	Poids en kg	
							Simple effet	Double effet
BVA310	163	145	96	76	48	34	1,6	1,4
BVA315	195	158	115	91	56	45	2,3	2,1
BVA320	217	177	137	111	66	55	3,7	3,0
BVA325	258	196	147	122	71	60	4,8	3,8
BVA330	299	225	165	136	78	70	7,3	5,6