

Purgeur thermostatique à pression équilibrée BT6-Horizontal

Description

Le purgeur thermostatique sanitaire à capsule BT6 Spirax Sarco est conçu pour évacuer les condensats de vapeur pure ou propre avec un minimum de rétention. Les applications principales sont les barrières stériles, les purges de lignes, les nettoyages (CIP et SIP) de cuves, de réacteurs ou de lignes de process.

Fabriqué entièrement en acier inoxydable 316L, sa conception sans rétention intègre un angle au niveau du siège, assurant ainsi une parfaite évacuation des condensats dans toutes les circonstances et un fonctionnement proche de la température de la vapeur.

Chaque purgeur est muni de bouchons et emballé individuellement dans un sac scellé étanche sous atmosphère contrôlée ISO Classe 7.

Finition de surface du corps

(Mesuré suivant ISO-4287-1997 et ISO 4288-1997)

Les surfaces internes ont une finition de 0,5 µm.

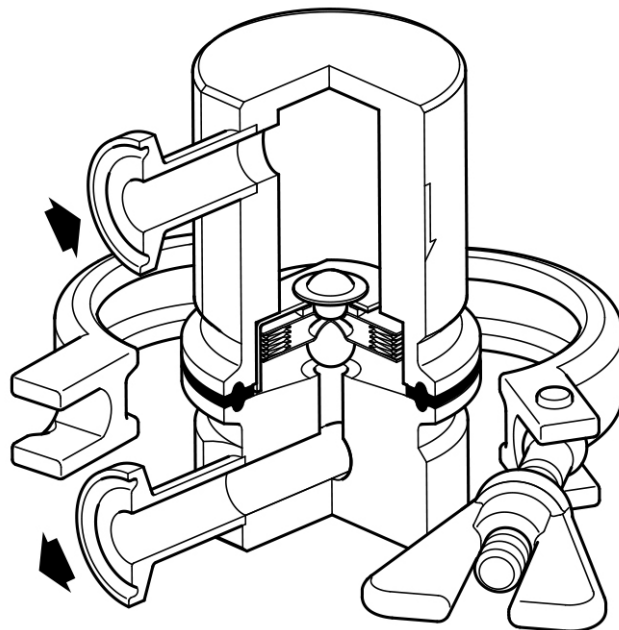
Les surfaces externes ont une finition de 1,2 µm

Options

Débit de fuite calibré afin d'assurer une position ouverte.

Normalisation

Le BT6 horizontal a été conçu et fabriqué en accord avec ASME BPE. L'appareil est également conforme à la directive sur les équipements à pression (PED).



Tous les joints sont conformes à :

- FDA CFR titre 21, paragraphe 177. 1550.
- Réactivité biologique USP Classe VI Test de cytotoxicité In-Vitro <87> & In-Vivo <88> extraits à 121°C pendant 1 heure
- Sans ADI (Ingrédients Dérivés d'Animaux) pour les matériaux utilisés et les procédés de fabrication impliqués dans la production

Certification

Cet appareil est disponible avec les certificats suivants :

- Certificat matière EN 10204 3.1
- Certificat "typique" de rugosité des surfaces internes.
- Certificat "spécifique" de rugosité de surfaces internes.
- Certificat de conformité (purgeur et capsule) approuvés FDA, USP et sans ADI.
- Déclaration TSE/BSE
- Certificat de conformité EC1935-2004 Matériaux en contact alimentaire
- Déclaration de conformité BS EN ISO 14644-1:2015 Classe 7 Salle blanche

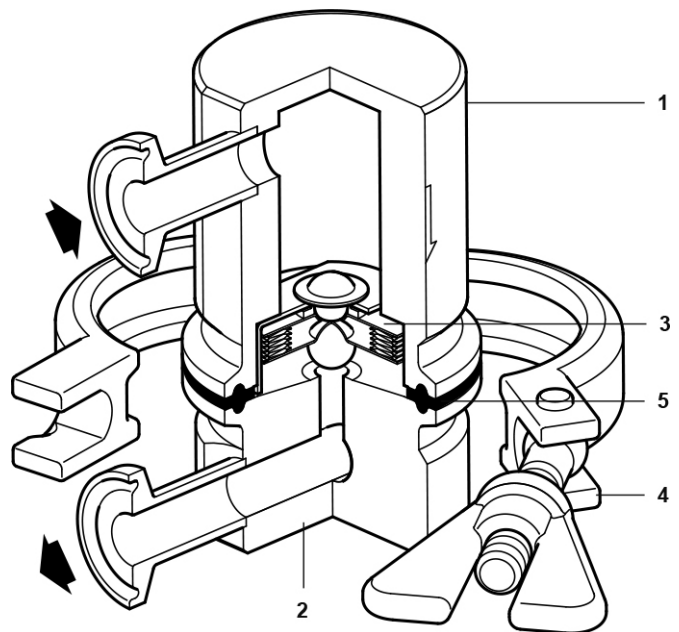
Nota : Toute demande de certificat/inspection doit être clairement spécifiée lors de la passation de la commande et peut être soumise à des coûts supplémentaires..

Diamètres et raccords

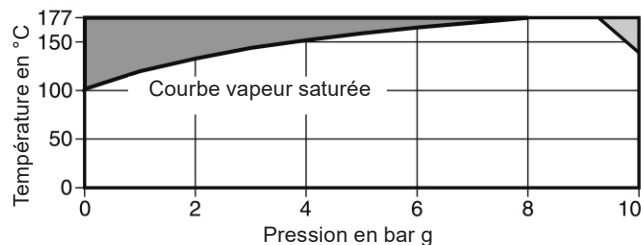
½" clamp sanitaire suivant ASME BPE.

Construction

Rep	Désignation	Matière	
1	Corps (entrée)	Acier inox	ASTM A276 316L
2	Corps (sortie)	Acier inox	ASTM A276 316L
3	Capsule	Acier inox	AISI 316L
4	Clamp de corps	Acier inox	AISI 316
5	Joint d'étanchéité	Tuf-steel	PTFE + AISI 316L



Limites de pression/température (ISO 6552)



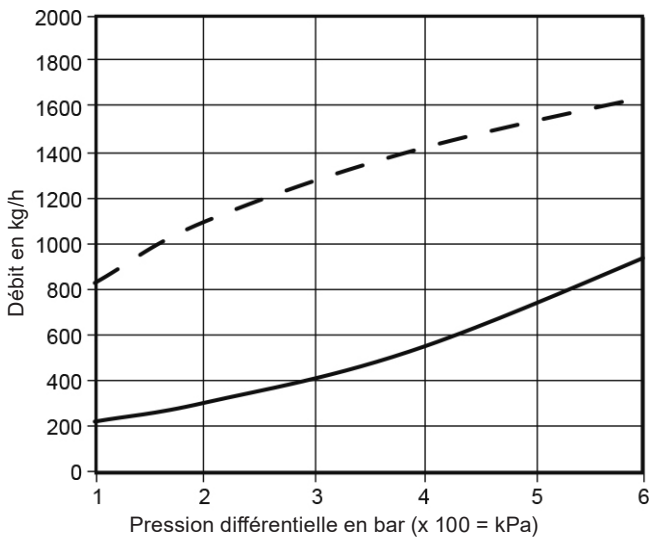
Cet appareil ne doit pas être utilisé dans cette zone.

Cet appareil ne doit pas être utilisé dans cette zone sous peine d'endommager les pièces internes.

Nota : La pression/température maximale peut être réduite suivant le joint ou le clamp utilisé. Contacter Spirax Sarco.

Conditions de calcul du corps		PN10
PMA	Pression maximale admissible	10 bar g à 140°C
TMA	Température maximale admissible	177°C à 9,2 bar g
Température minimale admissible		-254°C
PMO	Pression maximale de fonctionnement sur de la vapeur saturée	6 bar g
TMO	Température maximale de fonctionnement	165°C à 6 bar g
Température minimale de fonctionnement		0°C
Pression maximale d'épreuve hydraulique		15 bar g

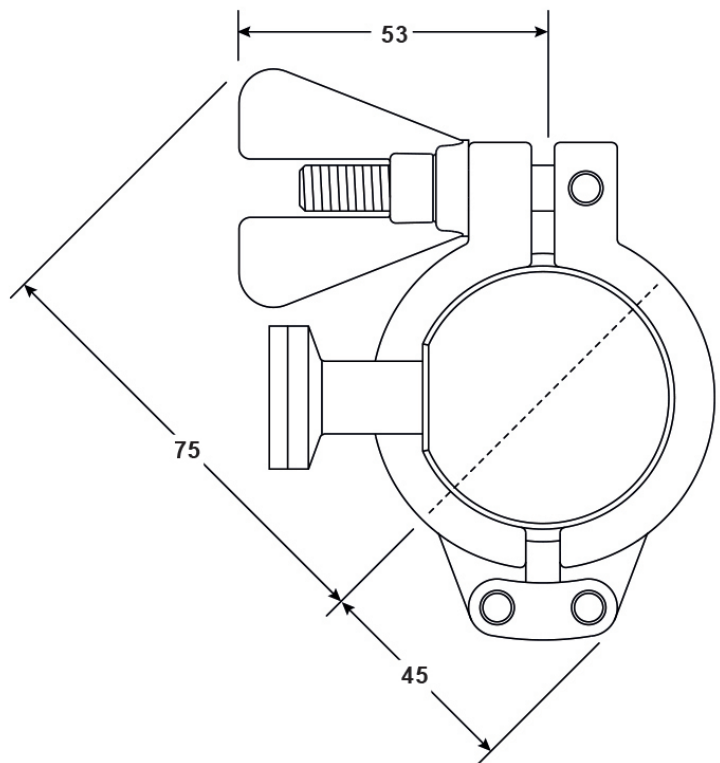
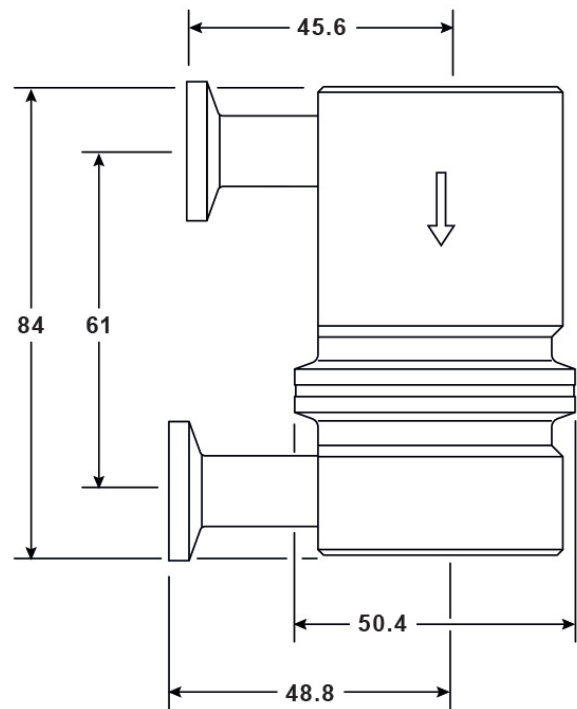
Débits (suivant ISO 7842)



- Débit en eau froide.
- Débit en condensat chaud.

Dimensions (approximatives) en mm

Poids = 0,95 kg



Information de sécurité, installation et entretien

Pour de plus amples informations, voir la notice de montage et d'entretien (IM-P061-04) fournie avec l'appareil.

Note d'installation :

Le purgeur est conçu pour être monté sur une tuyauterie horizontale avec l'écoulement du fluide dirigé vers le bas, pour une purge sans rétention. Vérifier le sens de la flèche pour une orientation correcte. Les colliers d'assemblage et les clamps pour le raccordement sur la tuyauterie ne sont pas fournis.

Ne pas exposer la capsule à des conditions de surchauffe car une "sur expansion" de celle-ci peut se produire. Tous les composants doivent être manipulés avec précaution afin de ne pas endommager l'état de surface.

Pièces de rechange

Les pièces de rechange sont détaillées ci-dessous. Il n'y a pas d'autres pièces de rechange disponibles.

Pièces de rechange disponibles

Ensemble capsule	3
Joint de corps (jeu de 3)	5

En cas de commande

Utiliser les descriptions données ci-dessus dans la colonne "pièces de rechange" et spécifier le type et le diamètre du purgeur.

Exemple : 1 - Ensemble capsule pour purgeur thermostatique pression équilibrée BT6-Horizontal Spirax Sarco.

