

## BPW32

# Purgeur de vapeur à capsule à pression équilibrée

### Description

Le BPW32 est un purgeur thermostatique compact en acier inoxydable de type entre-brides pour des pressions allant jusqu'à 21 bar eff. Il est doté d'un filtre interne, est facile à entretenir et convient à l'installation entre deux brides de tuyauterie. Il permet de gagner du poids et de l'espace par rapport aux pièges conventionnels.

### Remplissage de la capsule et fonctionnement

Les capsules standard sont marquées des lettres "STD" pour un fonctionnement à environ 13 °C (23,4 °F) en dessous de la température de la vapeur saturée.

En option, la capsule peut être fournie pour un fonctionnement sous-refroidi avec un remplissage "SUB" qui fonctionne à environ 24 °C (43,2 °F) en dessous de la température de la vapeur saturée ou, pour un fonctionnement proche de la vapeur, un remplissage "NTS" qui fonctionne à environ 6 °C (10,8 °F) en dessous de la température de la vapeur saturée.

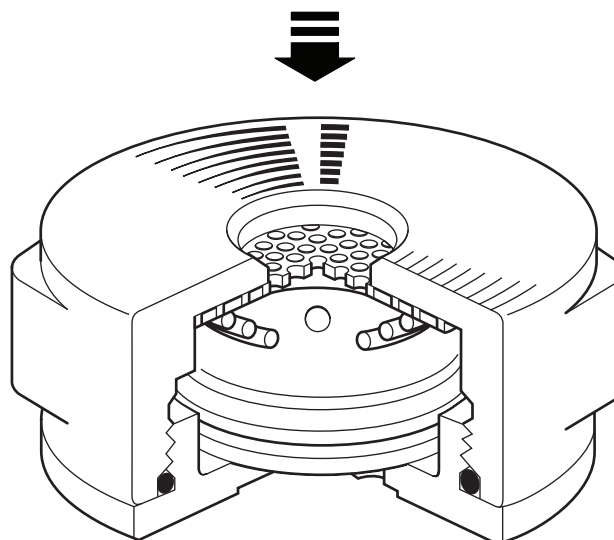
### Normalisation

Cet appareil est conforme à la Directive de la Norme Européenne des appareils à pression 2014/68/EU.

### Certification

Ces appareils sont disponibles avec un certificat matière EN 10204 3.1.

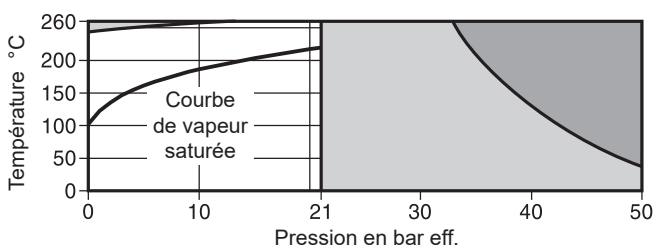
**Remarque :** Toute demande de certificat/inspection doit être clairement spécifiée lors de la passation de la commande.



### Diamètres et raccords

DN15, DN20 et DN25 pour s'adapter aux brides standard PN40, ANSI 150, ANSI 300, JIS 10, JIS 16 et JIS 20.

### Limites de pression/température (ISO 6552)

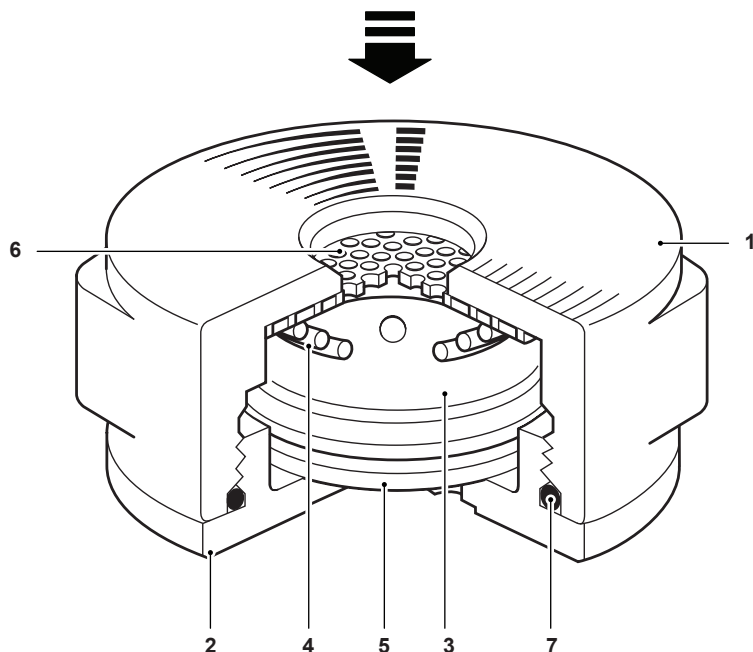


Cet appareil **ne doit pas** être utilisé dans cette zone

Cet appareil ne doit pas être utilisé dans la cette zone ou au-delà de sa plage de fonctionnement sous peine d'endommager les pièces internes.

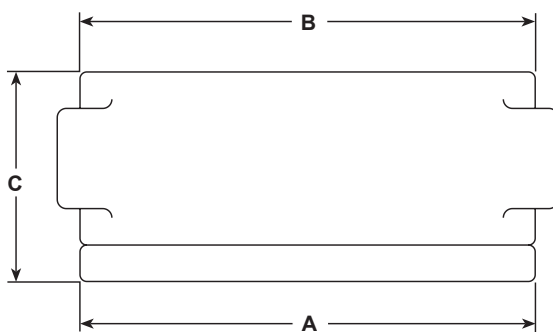
Conditions de calcul du corps		PN50/ANSI 300
PMA	Pression maximale admissible	50 bar eff. @ 38 °C
TMA	Température maximale admissible	260 °C @ 33 bar eff.
Température minimale admissible		0 °C
PMO	Pression maximale de fonctionnement	21 bar eff. à 260 °C
TMO	Température maximale de fonctionnement	260 °C @ 21 bar eff.
Température minimale de fonctionnement		0 °C
<b>Remarque :</b> Pour des températures inférieures, nous consulter		
Pression maximale d'épreuve hydraulique 75 bar eff.		

## Construction



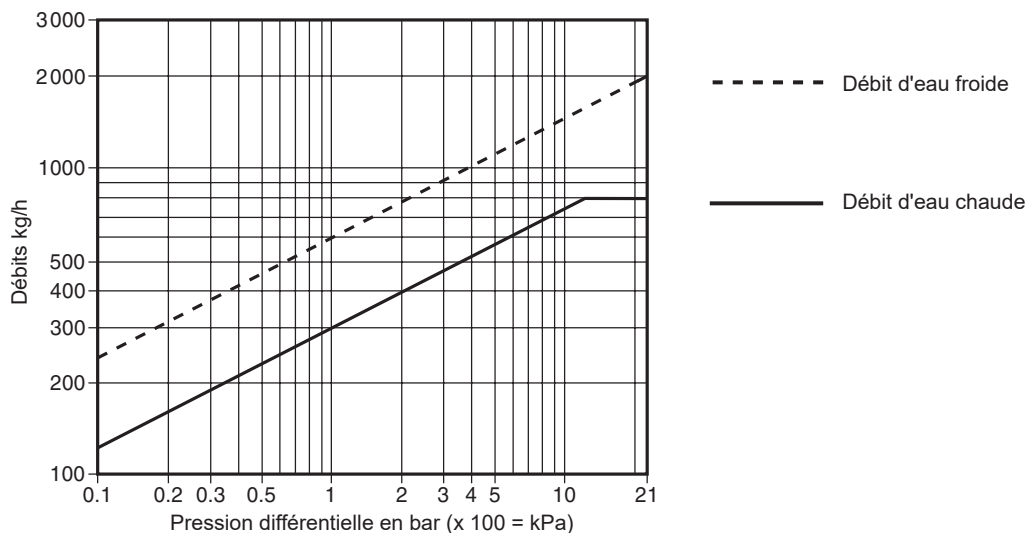
Rep	Désignation	Désignation	
1	Corps	Acier inox	EN 17445 1.4408 / ASTM A351 CF8M
2	Couvercle	Acier inox	EN10088 1.4057/ASTM A479 431
3	Capsule	Acier inox	
4	Ressort	Acier inox	BS 2056 302 S26
5	Plateau	Acier inox	BS 1449 304 S16
6	Crépine perforations de 0,8 mm	Acier inox	ASTM A240 316L
7	Joint torique	EPDM	

## Dimensions/poids (approximatifs) en mm et kg



Diamètre					ANSI 300		ANSI 300		Poids
	PN40	ANSI 150	ANSI 300	JIS/KS	ANSI 150	PN40/JIS	ANSI 150	PN40/JIS	
	A	A	A	A	B	B	C	C	
DN15	53	-	55	58	47	53	25,5	25,5	0,30
DN20	63	53	67	63	53	63	25,5	31,5	0,57
DN25	72	53	72	74	62	72	31,5	35,5	0,83

## Débits



## Informations de sécurité, installation et entretien

Pour de plus amples détails, voir la notice de montage et d'entretien (IM-P126-07) fournie avec l'appareil.

### Note d'installation :

Le purgeur est destiné à être installé sur une ligne verticale avec un écoulement de haut en bas, ce qui garantit son auto-drainage. Il peut également être installé dans d'autres positions si nécessaire. Joints de bride standard à utiliser - fournis par le client.

## Comment commander

**Exemple :** 1 - Purgeur thermostatique BPW32 Spirax Sarco DN25 pour installation entre brides DIN PN40. A fournir avec une capsule de remplissage "STD". Le diamètre extérieur permet d'assurer un positionnement adéquat à l'intérieur des boulons de la bride pour faciliter l'installation.

## Pièces de rechange

Les pièces de rechange disponibles sont représentées en trait noir.  
Les pièces en gris ne sont pas fournies comme pièces de rechange.

Pièces de rechange disponibles	Ensemble interne	3, 4, 5, 6, 7
	Bouchon	2

### En cas de commande

Commandez toujours les pièces de rechange en utilisant la description donnée dans la colonne intitulée "Pièces de rechange disponibles" et indiquez la taille, le numéro de modèle et l'option de capsule requise.

**Exemple :** 1 - Ensemble interne pour un purgeur thermostatique BPW32 DN20 avec capsule de remplissage 'STD'.

**Remarque :** La capsule peut être identifiée à partir de la lettre estampillée sur la plaque firme de la capsule (par exemple **STD**, **SUB** ou **NTS**).

Une capsule standard (STD) est fournie, sauf indication contraire dans la commande.

### Couples de serrage recommandés

Rep	Raccordements	Diamètres	 ou 	mm	N m
1 et 2	ANSI 150	Tous DN			10 - 15
	PN40	DN15			10 - 15
	ANSI 300	DN20			15 - 20
	JIS 10 JIS 16 JIS 20	DN25			20 - 25

