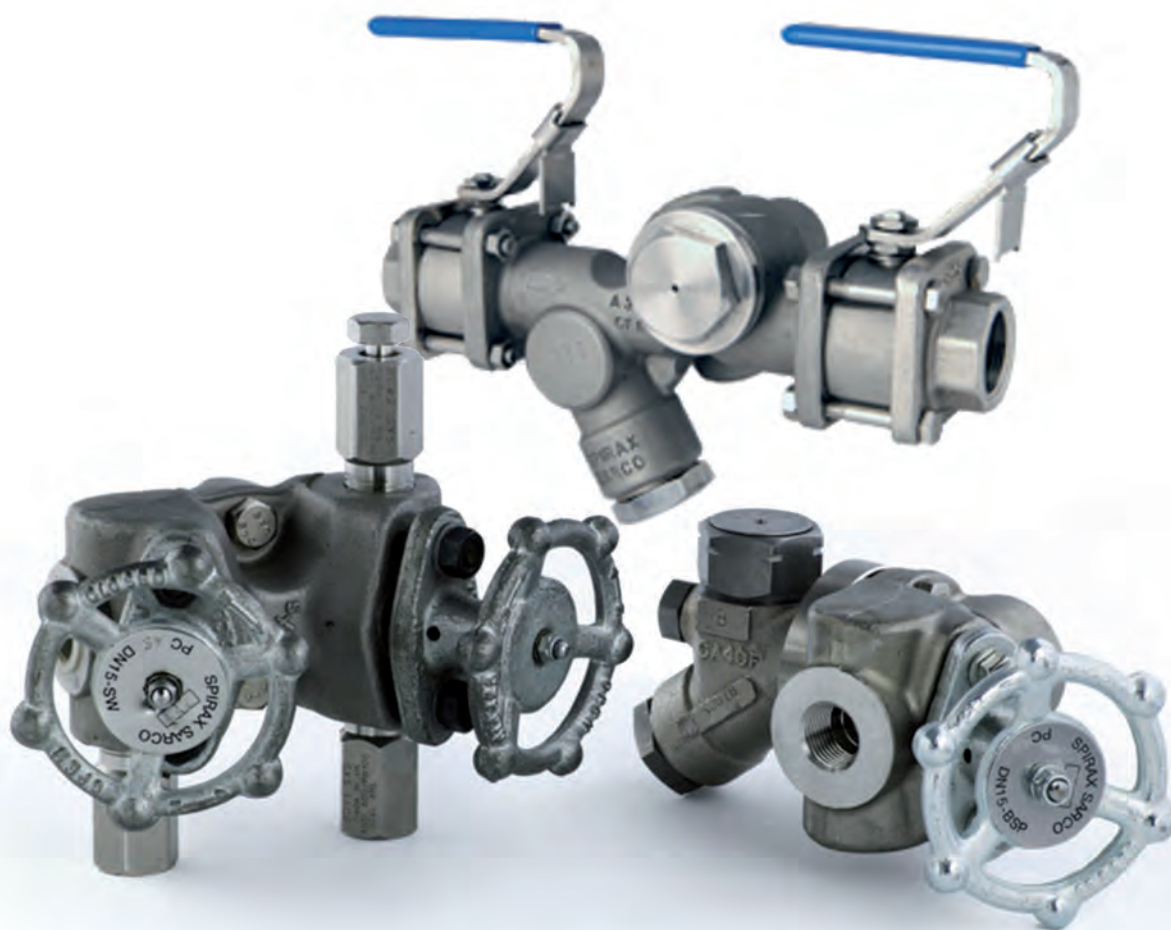


Postes de purge compacts

Connecteurs Universels



spirax
sarco

Les connecteurs universels Spirax Sarco





La gamme complète des connecteurs universels couplés avec les meilleures technologies de purgeur de vapeur réduisent le temps morts sur les installations, les coûts de maintenance et assurent des émissions nulles, alors que l'efficacité du système est maintenue.

Lorsqu'un purgeur exige un entretien, le temps passé pour le remplacer ou le réparer dépendra de son installation sur la tuyauterie. Souvent il faudra attendre que le système vapeur entier soit arrêté. La conception unique du connecteur PC permet aux purgeurs de vapeur d'être rapidement et facilement remplacés en quelques minutes en dévissant simplement deux boulons. Des robinets à piston intégrés peut être fournis pour isoler temporairement le purgeur et un robinet de bypass peut être utilisé pour maintenir l'écoulement de la vapeur.

Des ensembles de purgeur de vapeur traditionnels exigent beaucoup de joints entre les purgeurs et les robinets d'isolement qui sont des zones de fuite potentiels. Un seul connecteur en ligne réduit significativement le temps d'installation, réduit radicalement les coûts et élimine les fuites.

Beaucoup de robinets d'isolement traditionnels sont difficiles à entretenir et enclins aux fuites sur la tige. La grande intégrité des robinets à piston qui sont intégrés dans les connecteurs PC_ Spirax Sarco fournissent une maintenance en ligne simple et rapide.

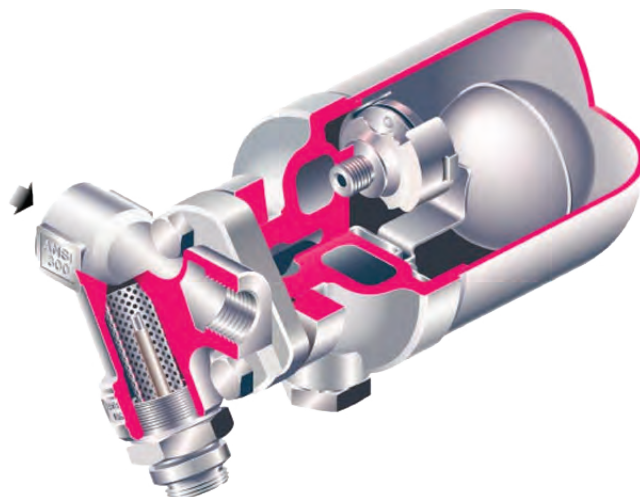
Le STS17.2 peut être utilisé dans toutes les industries et particulièrement par les OEM dans un souci de réduction de coût de montage et de simplification de l'assemblage des équipements, pour des pressions allant jusqu'à 17,5 bar eff. Applications courantes, purge des tuyauteries vapeur, traçage vapeur, évacuation des condensats des petits équipements de process comme les presses de blanchisserie, équipements de nettoyage à sec, cuves à double enveloppe, autoclaves et petits échangeurs thermiques.

	Poste de purge type	Poste de purge compact PC_	Poste de purge type	Poste de purge compact STS17.2
Poste de purge de vapeur				
Encombrement de l'ensemble	600 mm	125 mm	560 mm	222 mm
Nombre de composants	20 (incluant la tuyauterie)	1	9	1
Nombre de joints/soudures	21	2	10	2
Temps d'installation requis	4 heures + soudage	45 minutes incluant le soudage	2 heures + soudage	30 minutes incluant le soudage
Poids de l'ensemble	13,5 kg	6 kg	5 kg	3,6 kg
Émission de chaleur	Élevée	Faible	Élevée	Faible
Temps pour remplacer le purgeur	2 heures pour un purgeur conventionnel avec raccords taroudés ou à souder	4 minutes pour un connecteur et un purgeur	2 heures pour un purgeur conventionnel avec raccords taroudés ou à souder	4 minutes pour un connecteur et un purgeur

Avantages

✓	Entretien simple et rapide
✓	Raccordement au purgeur simplifié par 2 vis pour réduire les temps morts
✓	Fabrication entièrement en acier inox pour une durée de vie maximale
✓	Conception simple dans une unité compacte avec flexibilité pour répondre à une vaste gamme d'applications.
✓	Coûts de maintenance réduits.
✓	Gamme complète de purgeurs de vapeur.

L'appareil ci-contre représente un connecteur PC20 avec crépine intégrée, en option une sonde pour le contrôle du fonctionnement du purgeur et un purgeur à flotteur fermé UTF14.



Solutions types de connecteurs universels

PC10 HP + purgeur



Universel 360°



Vue de la gauche
vers la droite

PC20 + purgeur IPC20 + UTD ou UBP IPC21 + UIB ou UFT



De gauche à droite



Vue d'un PC20

PC30 + purgeur



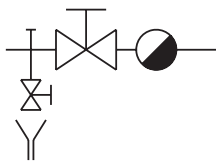
Universel
de gauche à droite
ou
de droite à gauche



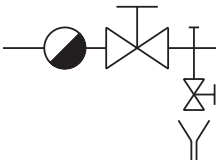
Vue de la gauche
vers la droite

PC35 + purgeur

Universel avec orifices
bouchonnés supérieur et
inférieur pour
robinet BDV1 ou BDV2
Purge de ligne amont seulement



De gauche à droite



De droite à gauche



Vue de la gauche
vers la droite

PC40 + purgeur



Universel
de gauche à droite
ou
de droite à gauche



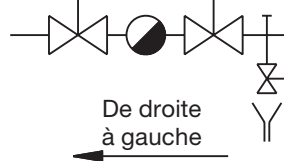
Vue de la gauche
vers la droite

PC45 + purgeur

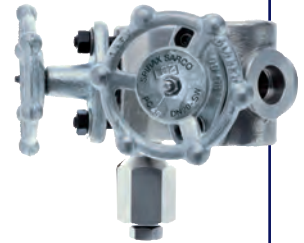
Universel avec orifices bouchonnés
supérieur et inférieur pour
robinet BDV1 ou BDV2
Purge de ligne amont seulement



De gauche
à droite



De droite
à gauche



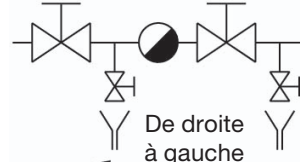
Vue de la gauche
vers la droite

PC46 + purgeur

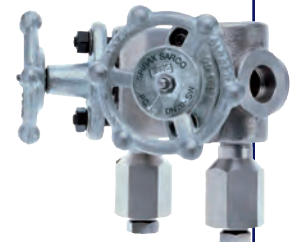
Universel avec orifices
inférieurs bouchonnés pour
robinet amont de by-pass
BDV1 ou BDV2 et
test aval BDV1 ou BDV2



De gauche
à droite



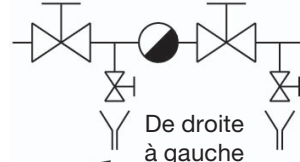
De droite
à gauche



Vue de la gauche
vers la droite
(PC46)

PC47 + purgeur

Universel avec orifices
inférieurs bouchonnés pour
robinet amont de by-pass
BDV1 ou BDV2 et
test aval BDV1 ou BDV2



De droite
à gauche

Vue de la gauche
vers la droite
(PC46)

STS17.2 Simple

1 robinet d'isolement amont et aval,
1 filtre, 1 clapet de retenue et
1 connecteur



De gauche à droite



STS17.2 Double

2 robinets d'isolement amont
et 1 aval, 1 filtre,
1 clapet de retenue
et 1 connecteur



De gauche à droite



Connecteurs universels

Connecteur PC10HP

Le PC10HP peut être installé sur la tuyauterie permettant au purgeur monté sur le connecteur de pivoter de 360° pour être toujours en position horizontale. Il est destiné à être utilisé avec des purgeurs à connecteur universel.

Connecteur avec crépine PC20

Le PC20 peut être installé sur la tuyauterie permettant au purgeur monté sur le connecteur de pivoter de 360°. Il est destiné à être utilisé avec des purgeurs à connecteur universel.

Il a une crépine intégrée et en option un robinet de vidange qui peut être monté pour effectuer des nettoyages périodiques de la crépine.

Connecteurs avec crépine et sonde IPC20 et IPC21

Les IPC20 et IPC21 ont une sonde intégrée pour une identification rapide des purgeurs en fuite. Ils peuvent être installés sur la tuyauterie permettant au purgeur monté sur le connecteur de pivoter de 360°. L'IPC20 est destiné à être utilisé avec des purgeurs à connecteur universel UTD30, UTD52, UBP32, USM21 ou USM32. L'IPC21 est destiné à être utilisé avec des purgeurs à connecteur universel UIB30, UIB30H, UFT14 ou UFT32.

Connecteur avec un robinet d'arrêt PC3_

Le PC3_ est destiné à être utilisé avec des purgeurs à connecteur universel. Le PC3_ est un connecteur avec robinet d'arrêt à piston intégré permettant l'isolation amont du purgeur. Il est disponible avec des raccords en option pour la purge des tuyauteries amont et l'élimination de l'air en amont du purgeur.

Versions disponibles

PC30	Connecteur avec un robinet d'arrêt
PC33	Connecteur avec un robinet d'arrêt, une purge de ligne amont et un évent de ligne (de gauche à droite)
PC34	Connecteur avec un robinet d'arrêt, une purge de ligne amont et un évent de ligne (de droite à gauche)
PC35	Connecteur avec un robinet d'arrêt et une purge de ligne amont de chaque côté du corps (Universel de gauche à droite et de droite à gauche)

Connecteur avec deux robinets d'arrêt PC4_

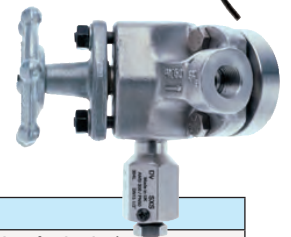
Le PC4_ est destiné à être utilisé avec des purgeurs à connecteur universel. Il a deux robinets d'arrêt à piston intégrés permettant l'isolation amont du purgeur. Il est disponible avec des raccords en option pour la purge des tuyauteries amont, l'élimination de l'air en amont et tester la purge en aval des purgeurs.

Versions disponibles

PC40	Connecteur avec deux robinets d'arrêt
PC43	Connecteur avec deux robinets d'arrêt, une purge de ligne amont, un évent de ligne et une ligne de test aval (de gauche à droite)
PC44	Connecteur avec deux robinets d'arrêt, une purge de ligne amont, un évent de ligne et une ligne de test aval (de droite à gauche)
PC45	Connecteur avec deux robinets d'arrêt et une purge de ligne amont de chaque côté du corps (Universel de gauche à droite et de droite à gauche)
PC46	Connecteur avec deux robinets d'arrêt, une purge de ligne amont et une ligne de test aval (de gauche à droite)
PC47	Connecteur avec deux robinets d'arrêt, une purge de ligne amont et une ligne de test aval (de droite à gauche)

Poste de purge compact STS17.2

Le poste de purge compact STS17.2 a été conçu pour fournir une solution de poste de purge prêt à installer, qui comprend un robinet d'isolement amont et aval, un corps comprenant le connecteur + un filtre et un clapet de retenue pour la version simple et 2 robinets d'isolement amont pour la version double. Des kits de sonde Spiratec intégrés sont disponibles pour contrôler le fonctionnement du purgeur.



spirax
sarco

ZI des Bruyères - 8, avenue Le Verrier - 78190 TRAPPES

Tél. 01 30 66 43 43 - Fax 01 30 66 11 22

Courrier@fr.spiraxsarco.com - www.spiraxsarco.com

SB-T03-007

Indice 03 - 11-12