

# Actionneurs pneumatiques et électriques



**spirax**  
**sarco**

# Actionneurs Pneumatiques BVA

Les séries BVA300 sont des actionneurs pneumatiques fabriqués dans 12 tailles différentes. Ces actionneurs peuvent être utilisés avec des robinets à tournant sphérique munis d'une platine ISO et avec des vannes papillons sur des applications de régulation modulante ou Tout-Ou-Rien. Les séries 300 sont fournies avec des contacts de fin de course bi-directionnelles qui permettent une rotation de  $90^\circ \pm 5^\circ$ . La liaison sur les robinets à tournant sphérique est faite avec les kits BVL\_X comprenant une extension de la tige.

## Caractéristiques techniques

- Corps en aluminium durci anodisé
- Vis, écrous et goujons en acier inox
- Pression maximale de fonctionnement : 8 bar eff. (116 psi eff.)
- Plage de température de fonctionnement :  $-30^\circ\text{C}$  à  $+100^\circ\text{C}$  ( $-22^\circ\text{F}$  à  $+212^\circ\text{F}$ )
- Montage d'électro-distributeur NAMUR avec une protection IP65
- Indicateur de position et contacts de fin de course mécanique (pignon bi-directional avec arrêt de course)
- Pignon en acier carbone avec revêtement électro-chimique ENP

## Caractéristiques et avantages

Sélection des actionneurs basé sur la taille et la pression d'air disponible	Sélection simple et rapide
Configuration des ressorts internes	Entretien simple
Ressorts pré-compressés	Sécurité de configuration et d'entretien
Paliers glissants antifrictions / guide glissant	Longue durée de vie
Contacts de fin de course bi-directionnels	Permet une rotation de $90^\circ \pm 5^\circ$
Bague de centrage	Montage simplifié et assure une meilleur stabilité durant le fonctionnement
Différentes versions : Normalement ouvert (N/O) ou normalement fermé (N/F)	Configuration ouverte ou fermée disponible

## Certification

<b>ISO</b>	Spirax Sarco est certifié ISO 9001 - 2002
<b>PED</b>	Les BVA310 à BVA335 sont classifiés dans la catégorie Art. 3.3 de la PED 97/23/CE.
	Les BVA340 à BVA365 sont classifiés dans la catégorie 1 procédure module A
<b>ATEX</b>	Les BVA300 sont classifiés pour une utilisation dans une atmosphère potentiellement explosive du type Groupe II catégorie 2, pour zones 1, 2, 21 et 22 suivant l'Annexe VIII de la Directive 94/9/CE

## Sélection du nombre de ressort

Selon la pression disponible, le BVA a des configurations différentes de ressort.



BVA	Ressorts					
	S/4	S/6	S/8	S/10	S/12	S/14
310	✓	✓	✓			
315-365			✓	✓	✓	✓

**Exemple :** Le BVA325S/10 a 10 ressorts.

## 1 - Gamme des actionneurs BVA

<b>Double effet "D"</b>	310D, 315D, 320D, 325D, 330D, 335D, 340D, 345D, 350D, 355D, 360D, 365D
<b>Simple effet "S" (ressort de rappel)</b>	310S, 315S, 320S, 325S, 330S, 335S, 340S, 345S, 350S, 355S, 360S, 365S

## Double effet



## Simple effet

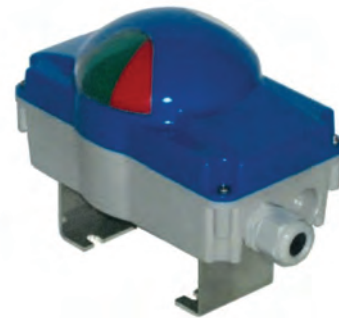
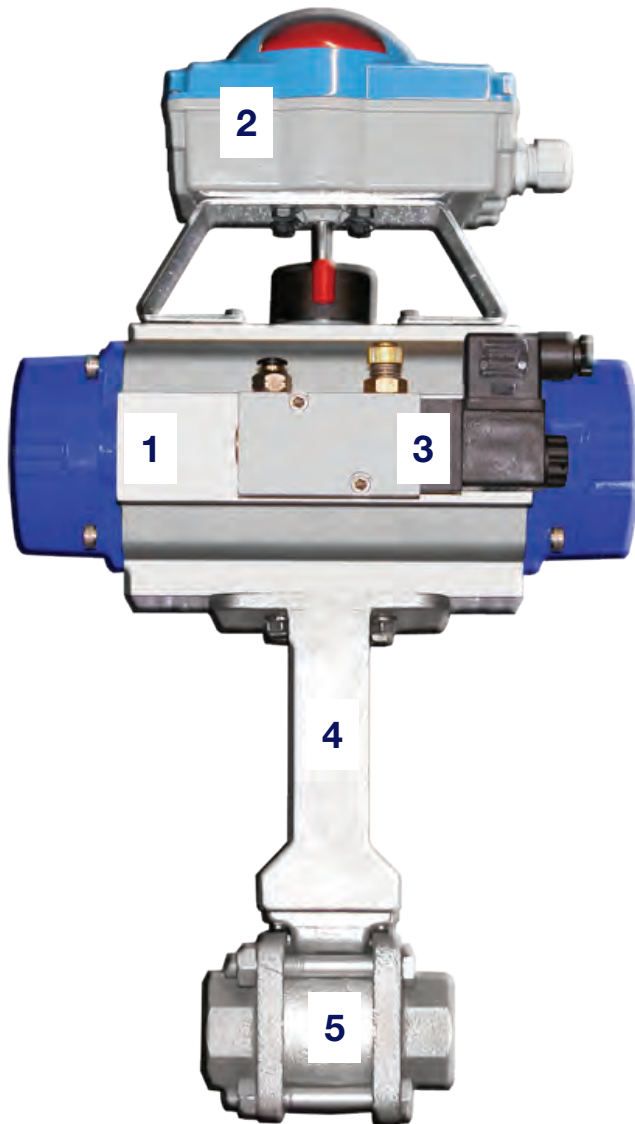


## 2 - Boîtier fin de course - protection IP66

Boîtier de contrôle de position équipé de 2 interrupteurs mécaniques pour actionneur 1/4 de tour.

### Caractéristiques du Boîtier

Matière	Polycarbonate
Dimension	160 x 96 x 93
Poids	0,85 kg avec support
Indice de protection	IP66
Température de service	-20°C < T amb. < +90°C
Indicateur de position	Dôme sur le boîtier
Fixation	ISO F05
Accouplement	Axe NAMUR et support VDI-VDE 3845 en inox 304



## 3 - Gamme d'électro-distributeur NAMUR

Electrovanne	Tension bobine
<b>NAMUR 3/2 pour BVA Simple effet</b>	220 Vac
	110 Vac
	24 Vac/dc
<b>NAMUR 5/2 pour BVA Double effet</b>	220 Vac
	110 Vac
	24 Vac/dc

## 4 - Kit de liaison BVL\_X

## 5 - Gamme des robinets à tournant sphérique pour actionneur pneumatique

<b>Robinet à tournant sphérique 3 pièces</b>	TSA10Vi ISO, TSA10Si ISO, TSATi ISO, TSAHi ISO, TSAHTi ISO, TSA10HPi ISO, TSA10Pi ISO, TSA10F ISO, M70i ISO, M80i ISO et M15 ISO
<b>Robinet à tournant sphérique 2 pièces</b>	TSA33V ISO, TSA33S ISO, TSA33F ISO, TSA31V ISO et TSA31S ISO
<b>Robinet à tournant sphérique 1 pièce</b>	TSA21S ISO, TSA20S, TSA20H*, TSA40V ISO, TSA40S ISO, TSA40F ISO, TSA40H ISO* et TSA45 ISO

\*Nota : pour une utilisation des BVA300 avec ces robinets, nous contacter.

# Actionneurs électriques BVE

Ces actionneurs électriques ont été conçus pour permettre le pilotage des robinets à tournant sphérique

## Actionneurs électriques BVE

### ER10 - ER20 - ER35 - ER60 - ER100

#### Données techniques et mécaniques

Type (actionneur électrique 1/4 tour)	ER10	ER20	ER35	ER60	ER100
Protection IP (EN 60529)	IP65 (étanche aux poussières, jet d'eau "débit <12,5 l/min")				
Résistance à la corrosion (utilisation en intérieur et extérieur)	Plastique : PA6.6 et ABS Toutes pièces métalliques : Acier inox 304 ou Acier + traitement Zn				
Température	-10°C à +55°C				
Hydrométrie	< 70%				
Degré de pollution	Classe 2				
Couple nominal	10 Nm	20 Nm	35 Nm	60 Nm	100 Nm
Temps de manoeuvre	10 s	20 s	35 s	60 s	100 s
Poids	1 kg		2,8 kg		



### Actionneurs électriques BVE - VS150 - VS300

Ces actionneurs sont par défaut en position fermée.

#### Données techniques et mécaniques

Type (actionneur électrique 1/4 tour)	VS150	VS300
Protection IP (EN60529)	IP67	
Résistance à la corrosion (utilisation en intérieur et extérieur)	Enveloppe : Aluminium + peinture Epoxy Entraîneur : Acier + traitement Zn Axes et vis : Acier inox	
Température	-20° C à +70° C	
Hydrométrie	80% maxi à 31°C	
Degré de pollution	Classe 2	
Couple nominal	125 N m	250 N m
Couple maximal	150 N m	300 N m
Temps de manoeuvre	20 s à 50 s*	
Poids	5,6 kg max (6,5 kg avec le capot alu )	



### Actionneurs électriques BVE - VT600 - VT1000

Ces actionneurs sont par défaut en position fermée.

#### Données techniques et mécaniques

Type (actionneur électrique 1/4 tour)	VT600	VT1000
Protection IP (EN 60529)	IP67	
Résistance à la corrosion (utilisation en intérieur et extérieur)	Enveloppe : Aluminium (ou fonte) + peinture EPOXY Entraîneur : Acier + traitement Zn Axes et vis : Acier inox	
Température	-20°C à +70°C	
Hydrométrie	80% maxi à 31°C	
Degré de pollution	Classe 2	
Couple nominal	500 Nm	800 Nm
Couple maximal	600 Nm	1000 Nm
Temps de manoeuvre	38 s	
Poids	20 kg max	



**spirax**  
**sarco**

ZI des Bruyères - 8, avenue Le Verrier - 78190 TRAPPES

Tél. 01 30 66 43 43 - Fax 01 30 66 11 22

Courrier@fr.spiraxsarco.com - www.spiraxsarco.com

**SB-T01-004**

Indice 01 - 04-11