

**SP7-10, SP7-11, SP7-12,  
SP7-20, SP7-21, SP7-22 et SP8-10****Notice de montage et d'entretien**

Les opérateurs doivent porter une protection auditive lors de la mise en service du positionneur

**Copyright © Spirax-Sarco Limitée 2022**

**Tous les droits sont réservés**

Spirax-Sarco Limited accorde à l'utilisateur légal de ce produit (ou appareil) le droit d'utiliser le ou les travaux uniquement dans le cadre du fonctionnement légitime du produit (ou appareil). Aucun autre droit n'est accordé en vertu de cette licence. En particulier et sans préjudice de la généralité de ce qui précède, le travail ne peut être utilisé, vendu, concédé sous licence, transféré, copié ou reproduit en tout ou en partie ou de quelque manière ou forme que ce soit expressément accordé ici sans le consentement écrit préalable de Spirax-Sarco Limited.

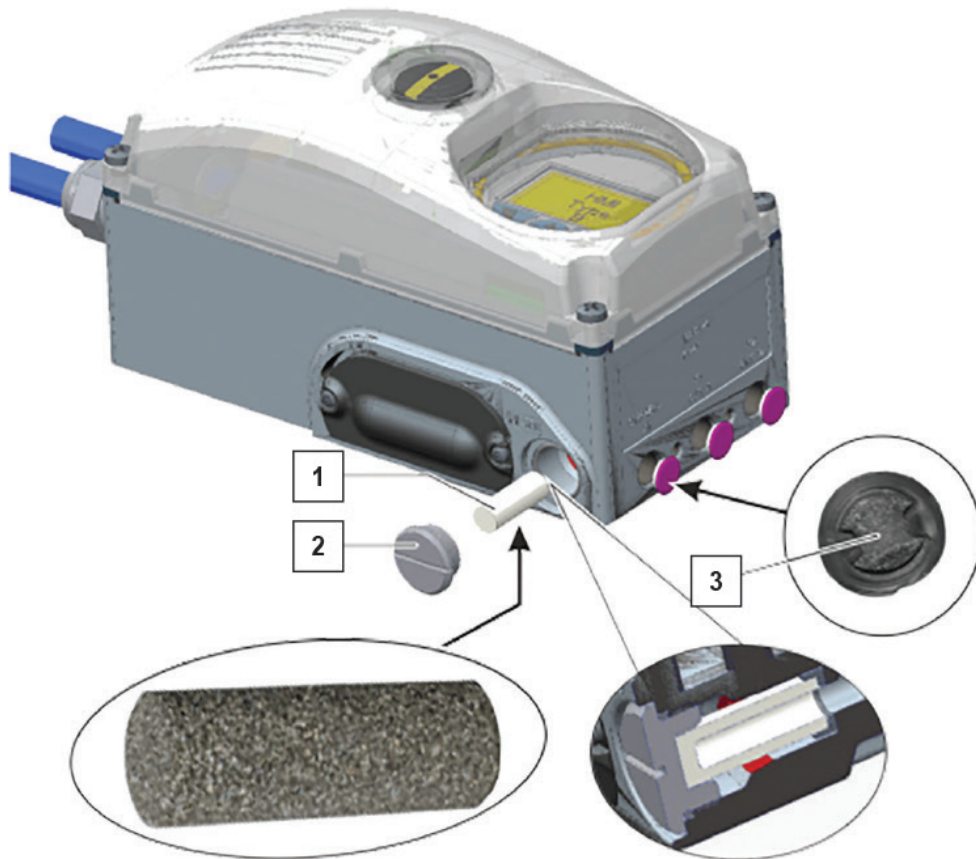
## Remplacement des filtres d'alimentation d'air

### Remplacement de l'élément filtrant

Le positionneur numérique est équipé d'un filtre d'alimentation d'air qui peut collecter de petites quantités de contaminants. Le filtre d'alimentation d'air empêche les composants pneumatiques sensibles du positionneur numérique de se boucher ou d'être endommagés.

#### Nota

Le filtre d'alimentation d'air ne remplace pas le traitement de l'air requis selon DIN/ISO 8573-1. Si l'air d'alimentation est contaminé, le filtre d'alimentation d'air peut se boucher et doit être remplacé.



1 Insérer le filtre

2 Visser le bouchon

3 Élément filtrant (tamis) dans l'arrivée d'air



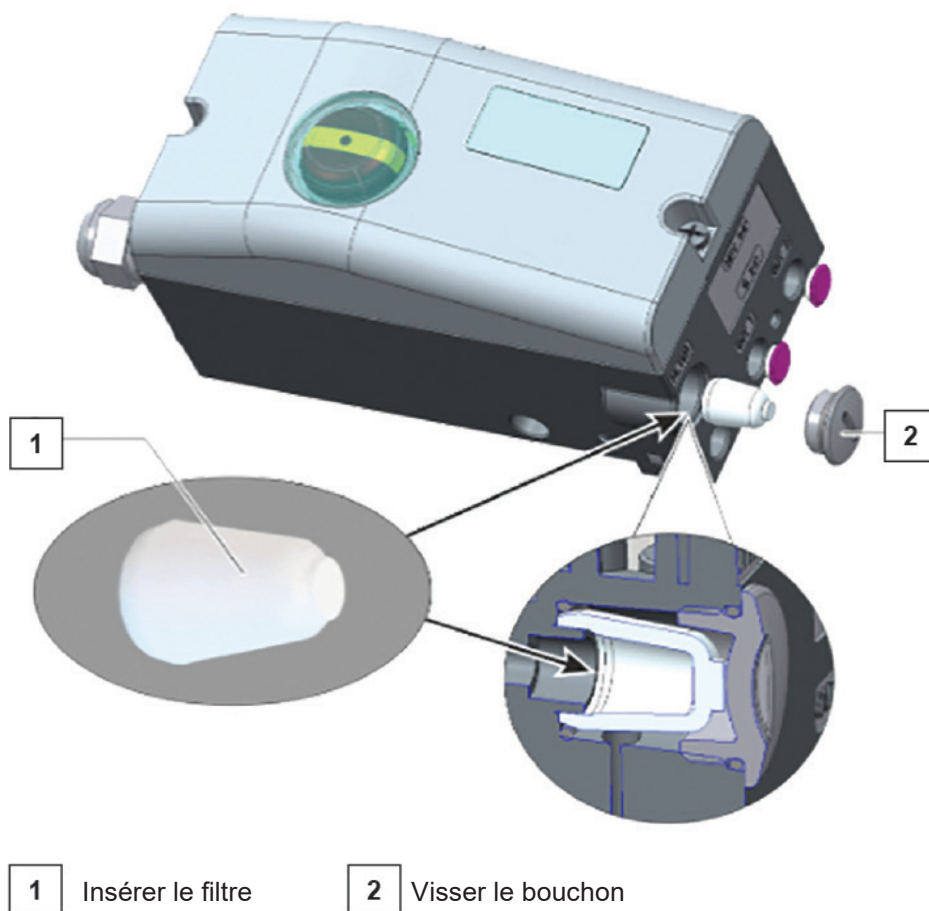
#### Risque de blessure par des composants sous pression

Le bouchon fileté et la cartouche filtrante peuvent être éjectés si le bouchon fileté est desserré lors de la mise en marche de l'air comprimé.

Desserrer le bouchon fileté uniquement lorsque le positionneur est dépressurisé et purgé.

## Remplacement de la cartouche filtrante

1. Débrancher l'alimentation en air du positionneur et purger le positionneur.
2. Desserrer le bouchon fileté à l'aide d'un tournevis.
3. Retirer la cartouche filtrante contaminée à l'aide d'une pincette.
4. Remplacer la nouvelle cartouche filtrante comme illustré.
  - Assurez-vous que la cartouche filtrante est correctement alignée.
  - Assurez-vous que le joint torique repose correctement dans le boîtier du SP7\* et qu'il n'est pas endommagé.
5. Serrer à la main le bouchon fileté à l'aide d'un tournevis.
6. Pour le SP8-10, vérifier également l'élément filtrant (tamis) dans l'arrivée d'alimentation d'air pour détecter toute contamination et tout dommage.
7. Mettre sous tension l'alimentation en air du positionneur et vérifier que tous les raccords vissés que vous avez desserrés sont bien serrés.



---

SPIRAX SARCO SAS  
ZI des Bruyères - 8, avenue Le verrier  
78190 TRAPPES  
Téléphone : 01 30 66 43 43  
e-mail : [Courrier@fr.spiraxsarco.com](mailto:Courrier@fr.spiraxsarco.com)  
[www.spiraxsarco.com](http://www.spiraxsarco.com)

