

UTDS46M

Purgeur thermodynamique pour connecteur tournant

Description

L'UTDS46M est un purgeur thermodynamique maintenable en acier inox avec crépine intégrée, évent d'air intégré, couvercle isolant et siège remplaçable pour un entretien facile. Il a été conçu pour des applications aux faibles débits jusqu'à 46 bar eff. L'UTDS46M doit être monté sur un connecteur universel avec deux vis, permettant une installation, entretien et remplacement rapide et facile.

Option

Sous frais supplémentaires, on peut pré-monter un BDV2 robinet de purge sur le bouchon du purgeur. Cette option doit être clairement spécifiée lors de la passation de la commande.

Normes

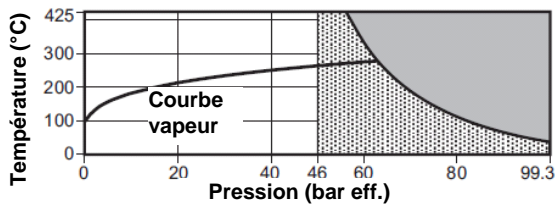
Ce produit est conforme à la Directive Européenne sur les appareils à pression.

Certification

Ce produit est disponible avec certificat matière selon EN 10204 3.1

Nota : Toute demande d'inspection/certification doit être clairement spécifiée lors de la passation de la commande.

Limites de pressions/températures



Le produit ne doit pas être utilisé dans cette zone .

De préférence, n'utilisez pas le produit dans cette zone.

Nota: Le type de connecteur et le raccordement sélectionnés peuvent imposer la pression et la température maximale de l'ensemble complet. Consulter les feuillets techniques pour plus d'informations.

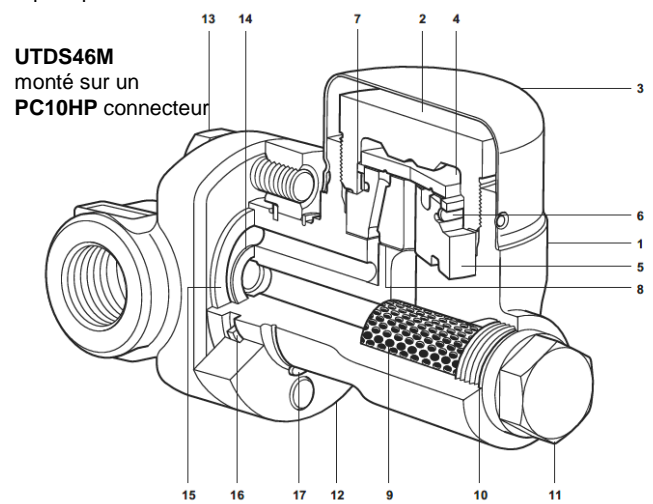
Calcul du corps	ASME 600
PMA – Pression maximale admissible	99,3 bar eff @ 38°C
TMA – Température maximale admissible	425°C @ 56 bar eff.
Température minimale admissible	-40°C
PMO – Pression maximale de service	46 bar eff. @ 425°C.
TMO – Température maximale de service	425°C @ 46 bar eff.
Température minimale de service	0°C
Nota: Contacter Spirax Sarco pour des températures inférieures	
Pression de service minimale pour bon fonctionnement	1,5 bar eff.
PMOB – Contrepression max. admissible	80% du pression service
Pression d'épreuve hydraulique	149 bar eff.

Types de connecteurs

L'UTDS46M peut être monté sur des différents connecteurs:

PC10HP	Connecteur en ligne	ASME 600 (TI-P128-10)
PC3_	Connecteur avec 1 robinet d'isolement à piston	ASME 600 (TI-P128-02)
PC4_	Connecteur avec 2 robinets d'isolement à piston	ASME 600 (TI-P128-03)

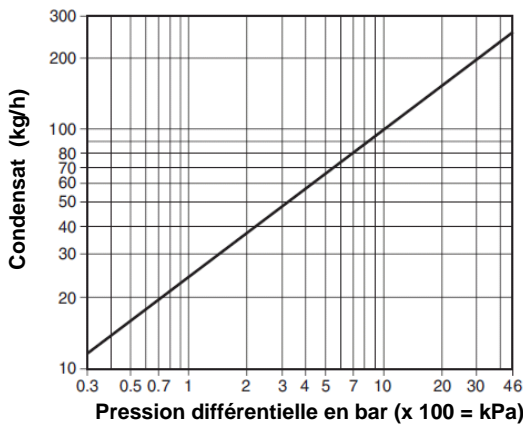
Consulter les feuillets techniques comme mentionnés ci-dessus pour plus d'informations.



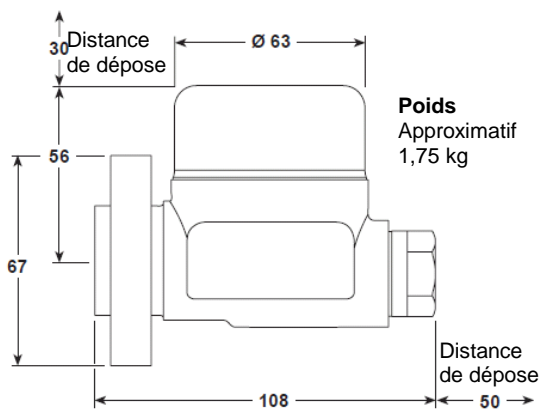
Construction

Rep.	Désignation	Matière
1	Corps	Acier inox 1.4308/ASTM A351 CF8
2	Couvercle	Acier inox 1.4301/ASTM A479 304
3	Couvercle isolant	Acier inox EN 10088-1 1.4301
4	Disque	Acier trempé 1.2379
5	Siège	Acier trempé 1.2379
6	Bague bimétal	Bimétal
7	Support	Acier inox AISI 304
8	Joint du siège	Feuille de graphite
9	Crépine	Acier inox ASTM A748 316L
10	Joint bouchon crépine	Acier inox AISI 304
11	Bouchon crépine	Acier inox 1.4308/ASTM A351 CF8
12	Bride	Acier - ELNP ASTM A193 B7
13	Vis	Acier ASTM A193 B7
14	Joint intérieur	Graphite/inox AISI 316 bande
15	Joint extérieur	Graphite/inox AISI 316 bande
16	Bague	Acier inox ASTM A240 304
17	Bague	Acier carbone

Capacités



Dimensions approximatifs en mm



Spécification – l'UTDS46M se compose de 2 éléments :

- 1. Connecteur universel **PC10HP** Connecteur en ligne
- PC3_** Connecteur avec 1 robinet d'isolement à piston
- PC4_** Connecteur avec 2 robinets d'isolement à piston

2. Le **purgeur UTDS46M** complet avec joints interne et externe positionnés et 2 vis de connecteur.

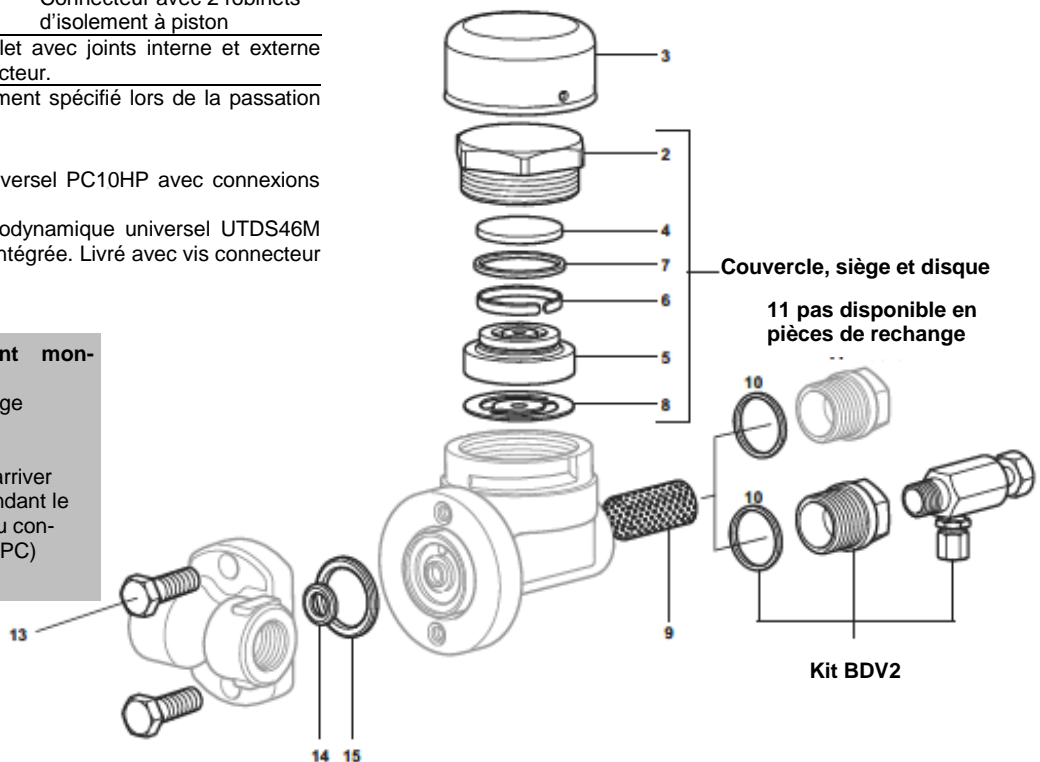
Nota: tout option doit être clairement spécifié lors de la passation de la commande.

Exemple

- 1 x Spirax Sarco connecteur universel PC10HP avec connexions 3/4" à souder socket weld.
- 1 x Spirax Sarco purgeur thermodynamique universel UTDS46M avec vanne de purge BDV2 intégrée. Livré avec vis connecteur et joints.

Recommandation concernant montage et démontage

- Enlevage des pièces de rechange
- Couvercle (2)
 - Bouchon crépine (11)
 - Optionel kit BDV2 doit arriver dans un atelier, pas pendant le purgeur est connecte au connecteur de la conduite (PC)



Informations de sécurité, installation et entretien

Pour de plus amples détails, voir la notice de montage et d'entretien (IM-187-05) fournie avec chaque appareil. Voir aussi la notice de montage et d'entretien sur les connecteurs.

Note d'installation :

L'UTDS46M a été conçu pour une installation avec le disque dans un plan horizontal avec le couvercle isolant en haut. On recommande d'installer un clapet anti-retour si on décharge dans des conduites de retour ou il y a de la contrepression. On recommande aussi de monter un diffuseur si on décharge vers l'atmosphère. Pour la facilité d'entretien, on doit considérer de monter des vannes d'isolement en amont et en aval du purgeur.

Pièces de rechange

Les pièces de rechange disponibles sont représentées en trait plein. Les pièces en gris ne sont pas fournies comme pièces de rechange.

Pièces de rechange disponibles


Couvercle isolant	3
Couvercle, siège et disque	2, 4, 5, 6, 7, 8
Crépine	9, 10
Set joints (paquet de 3)	8, 10
Vis connecteur et joints	13, 14, 15
BDV2 vanne de purge	

En cas de commande

Utilisez les descriptions données ci-dessus et spécifier le type de purgeur.

Exemple: 1 – Couvercle, siège et disque pour un Spirax Sarco purgeur thermodynamique UTDS46M.

Couples de serrage recommandés

Rep. Désignation	 mm	Nm
2 Couvercle	50 A/F	300
11 Bouchon crépine	24 A/F	110
13 Vis connecteur	9/16" A/F	33