

UTD30L / UTD30LA / UTD30H / UTD30HA Purgeurs thermodynamiques à connecteur universel

Description

Les séries UTD30 sont des purgeurs thermodynamiques en acier inoxydable avec une crépine intégrée. La surface extérieure du corps a subi un nickelage chimique (ELNP) afin d'améliorer sa résistance à la corrosion. Ils sont fixés sur un connecteur universel à l'aide de 2 boulons pour un remplacement rapide et facile.

UTD30L	Faibles débits de condensat en purge de ligne et pour les applications de traçage	UTD30LA	Faibles débits de condensat en purge de ligne et pour les applications de traçage plus un disque-évent
UTD30H	Forts débits	UTD30HA	Forts débits plus un disque-évent

Normalisation

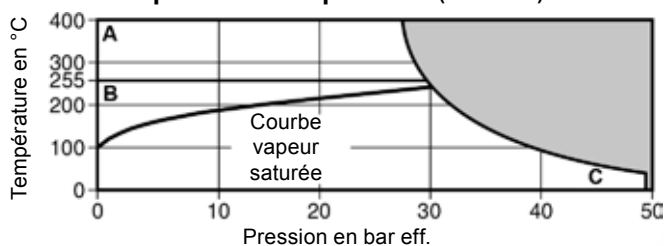
Ces appareils sont conformes aux Directives de la norme européenne 97/23/CE.

Certification

Ces appareils sont disponibles avec un certificat matière EN 10204 3.1.

Nota : Toute demande de certificat/inspection doit être clairement spécifiée lors de la passation de la commande.

Limites de pression/température (ISO 6552)



Cet appareil ne doit pas être utilisé dans cette zone.

A - C : UTD30L et UTD30H

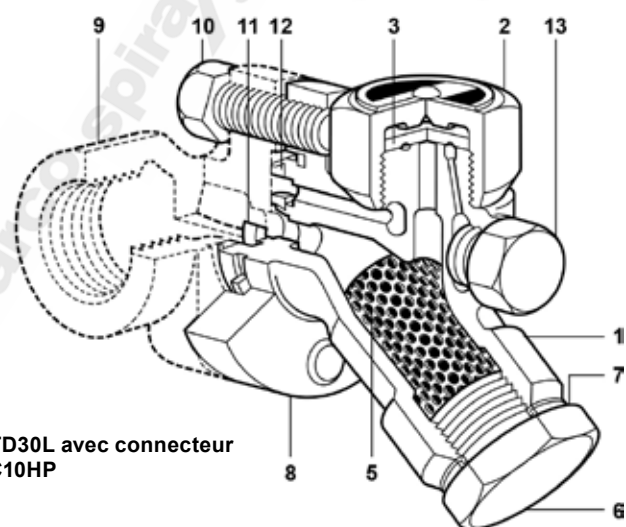
B - C : UTD30LA et UTD30HA

Nota : Le type de connecteur et le raccordement sélectionné dicteront les limites maximales de fonctionnement de l'ensemble. Voir le feuillet technique concernant le connecteur spécifique.

Conditions de calcul du corps		PN50
PMA	Pression maximale admissible	50 bar eff. à 38°C
TMA	Température maximale admissible	400°C à 27,5 bar eff.
Température minimale admissible		0°C
PMO	Pression maxi de fonctionnement pour de la vapeur saturée	30 bar eff.
TMO	Température maxi de fonctionnement UTD30L et 30H	400°C à 27,5 bar eff.
	UTD30LA et 30HA	255°C à 30 bar eff.
Température minimale de fonctionnement		0°C
Nota : Pour des températures inférieures, nous consulter		
ΔPMX	Pression différentielle maximale	30 bar
PMOBLa contrepression maximale de fonctionnement ne doit pas excéder 80% de la pression amont.		
Pression minimale pour un fonctionnement satisfaisant		0,25 bar eff.
Pression maximale d'épreuve hydraulique		75 bar eff.

Gorge d'identification des versions UTD30LA et UTD30HA

Disque-évent sur UTD30LA et UTD30HA



UTD30L avec connecteur PC10HP

Construction

Rep	Désignation	Matière
1	Corps	Acier inox/ELNP ASTM A473 Gr. CA 40
2	Chapeau	Acier inox ASTM A582 416
3	Disque	UTD30L/H Acier inox BS 1449 420 S45
		UTD30LA et UTD30HA Acier inox Bimétal BS 1449 420 S45
5	Crépine	Acier inox BS 1449 304 S16
6	Bouchon de crépine	Acier inox ASTM A582 416
7	Joint de bouchon	Acier inox BS 1449 304 S16
8	Bride	Acier allié/ELNP ASTM A193 B7
9	Connecteur	Acier inox ASTM A351 CF8
10	Vis de connecteur	Acier ASTM A193 B7
11	Joint interne	Acier inox/Graphite AISI 316
12	Joint externe	Acier inox/Graphite AISI 316
13	Bouchon	Acier inox ASTM A276 431
14	Isotub (en option)	Aluminium

Diamètres et raccords

L'UTD peut être monté sur différents types de connecteurs :

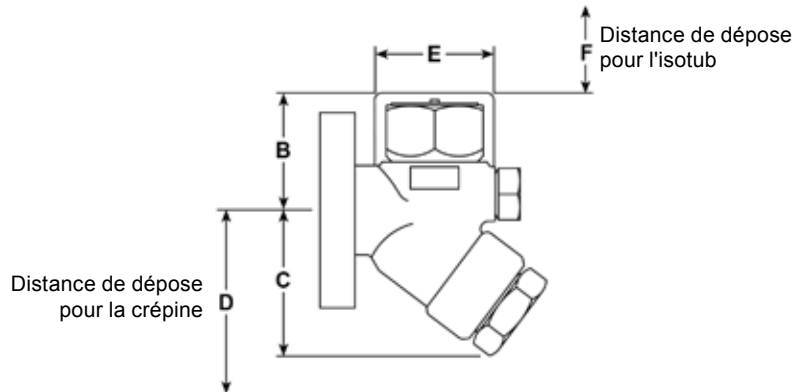
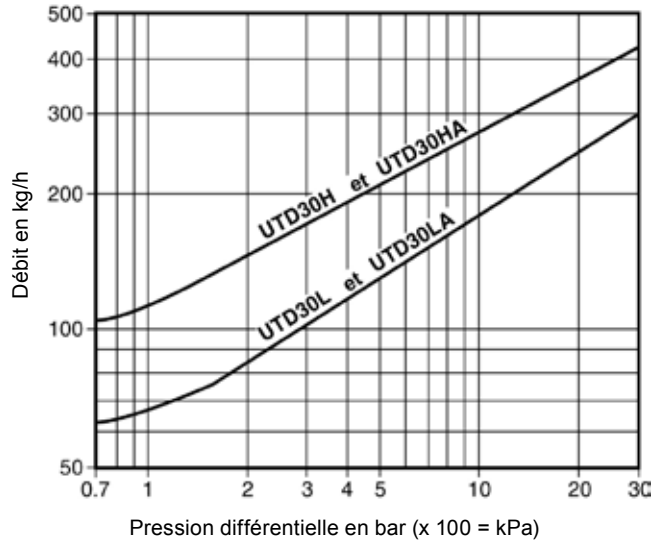
PC10HP	Connecteur en ligne	ASME 600	TI-P128-10
PC20	Connecteur en ligne avec filtre "Y"	ASME 300	TI-P128-15
IPC20	Connecteur en ligne avec filtre "Y" et sonde Spiratec intégrée	ASME 300	TI-P128-17
PC30	Connecteur en ligne avec 1 robinet à piston d'isolement amont	ASME 600	TI-P128-02
PC300_	Connecteur en ligne avec 1 robinet à piston d'isolement et 1 robinet de dépressurisation amont	ASME 600	TI-P128-34
PC40	Connecteur en ligne avec 2 robinets à piston d'isolement amont et aval	ASME 600	TI-P128-03
PC400_	Connecteur en ligne avec 2 robinets à piston d'isolement et 1 robinet de dépressurisation amont et 1 aval	ASME 600	TI-P128-33
STS17.2	Poste de purge avec 1 robinet à boisseau sphérique d'isolement amont, 1 robinet à boisseau sphérique d'isolement aval, 1 filtre et 1 clapet de retenue	PN40	TI-P128-22

Voir les fiches correspondantes pour les raccords disponibles.

Dimensions/Poids (approximatifs) en mm et kg

A	B	C	D	E	E	Poids
67	41	55	85	57	38	1,10

Débits



Options

Isotub : Couvercle isolant permettant au purgeur de ne pas être influencé outre mesure par les pertes importantes de chaleur dues à de basses températures extérieures, à la pluie, au vent, etc.

Robinet de vidange : un BDV1 ou BDV2 peut être monté sur le bouchon de crépine qui peut être alternativement percé, taraudé et bouchonné en 3/8" BSP ou NPT. Ce robinet est utilisé pour extraire les impuretés qui se sont déposées dans la crépine. Cette opération peut être effectuée périodiquement selon l'état de propreté du système.

En cas de commande

L'UTD30 se compose de deux éléments :

	PC10HP	Connecteur standard
	PC20	Connecteur en ligne avec filtre 'Y'
	IPC20	Connecteur en ligne avec filtre 'Y' et sonde Spiratec intégrée
	PC30	Connecteur en ligne avec 1 robinet à piston d'isolement
	PC300_	Connecteur en ligne avec 1 robinet à piston d'isolement et 1 robinet de dépressurisation amont
1. Le connecteur universel	PC40	Connecteur en ligne avec 2 robinets à piston d'isolement
	PC400_	Connecteur en ligne avec 2 robinets à piston d'isolement et 1 robinet de dépressurisation amont et 1 robinet de dépressurisation aval
	STS17.2	Poste de purge avec 1 robinet à boisseau sphérique d'isolement amont, 1 robinet à boisseau sphérique d'isolement aval, 1 filtre et 1 clapet de retenue
2. Le purgeur UTD30	Ensemble complet avec les joints interne et externe et deux vis de connecteur. Disponible avec les versions UTD30L, UTD30H, UTD30LA ou UTD30HA. Ces pièces sont fournies dans un boîtier de protection.	

Nota : Toute demande d'options doit être clairement spécifiée lors de la passation de la commande.

Exemple de commande

- 1 - Connecteur universel PC10HP DN20 avec raccords à souder socket-weld.
- 1 - Purgeur thermodynamique UTD30LA complet avec vis de connecteur et joints monté avec un disque-évent et un robinet de vidange BDV1.
- 1 - Isotub monté sur un purgeur UTD30LA.

Information de sécurité, installation et entretien

Pour plus de détails, voir la notice de montage et d'entretien (IM-P154-02) fournie avec l'appareil.

Note d'installation :

Le connecteur universel peut être installé sur une tuyauterie horizontale ou verticale mais le corps du purgeur doit toujours avoir le chapeau à la partie supérieure (2).

Recyclage

Ce produit est recyclable sans danger écologique.

Pièces de rechange

Les pièces de rechange disponibles sont représentées en trait plein. Les pièces en trait interrompu ne sont pas fournies comme pièces de rechange.

Pièces de rechange disponibles

Purgeur complet assemblé (spécifier la nomenclature de l'appareil) excluant le connecteur		
Jeu de joint (paquet de 3)		11, 12
Disque (paquet de 3)	UTD30L et UTD30H	3
Crépine	UTD30L et UTD30H	5
Disque et crépine	UTD30LA et UTD30HA	3, 5
Joint de crépine		7
Isotub		14

En cas de commande

Toujours utiliser les descriptions données ci-dessus dans la colonne "Pièces de rechange disponibles" et spécifier le type et le diamètre de l'appareil.

Exemple : 1 - Jeu de 3 disques pour purgeur thermodynamique UTD30L avec connecteur universel.

