

USM32

Purgeur thermostatique - Bimétal - Monobloc - Raccord universel

Description

L'USM 32 est un purgeur bimétallique sans entretien en acier inoxydable, conçu pour une pression vapeur jusqu'à 32 bar eff. Il est muni d'un connecteur universel, permettant une installation sur une ligne horizontale ou verticale et une dépose facile sans nécessiter d'intervention sur la tuyauterie. Les connecteurs universels sont disponibles avec des connexions taraudées, socket-weld et à brides.

Standards

Ces appareils sont conformes à la Directive Européenne sur les appareils à pression 2014/68/EU et portent le marquage CE si nécessaire.

Note: Le joint de soudure du corps/couvercle est conforme à ASME Section IX

Certification

Ces appareils sont disponibles avec certificat de matière EN 10204 3.1.

Nota : toute demande de certificat doit être clairement spécifiée lors de la passation de la commande.

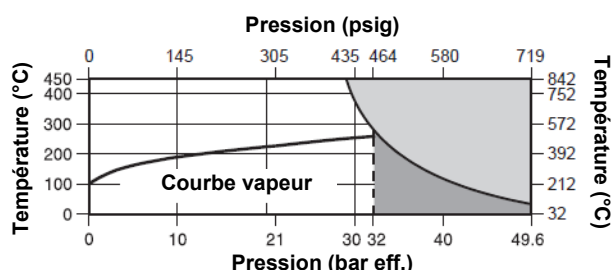
Diamètres et raccords

L'USM 32 peut être monté sur différents types de connecteurs :

PC10HP	Connecteur en ligne	ASME600 (TI-P128-10)
PC20	Connecteur en ligne avec crépine	ASME600 (TI-P128-15)
IPC2_	Connecteur en ligne avec crépine ou sonde Spiratec	ASME600 (TI-P128-17)
PC3_	Connecteur avec un robinet d'isolement à piston	ASME600 (TI-P128-02)
PC4_	Connecteur avec 2 robinets d'isolement à piston	ASME600 (TI-P128-03)

Nota: Voir les feuillets techniques correspondant pour les raccords disponibles.

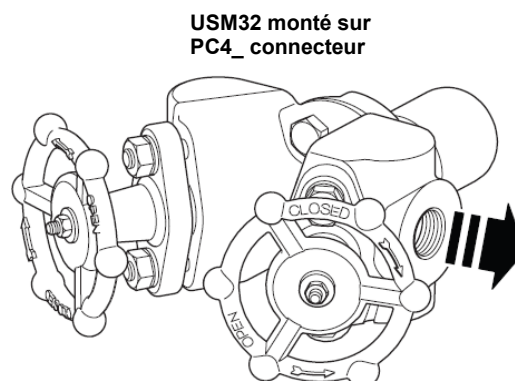
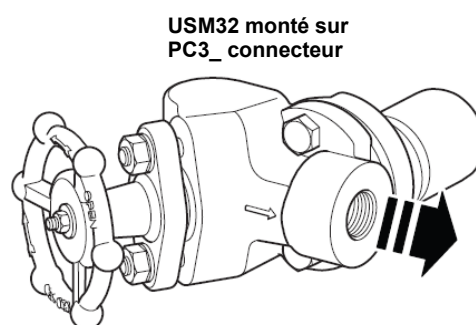
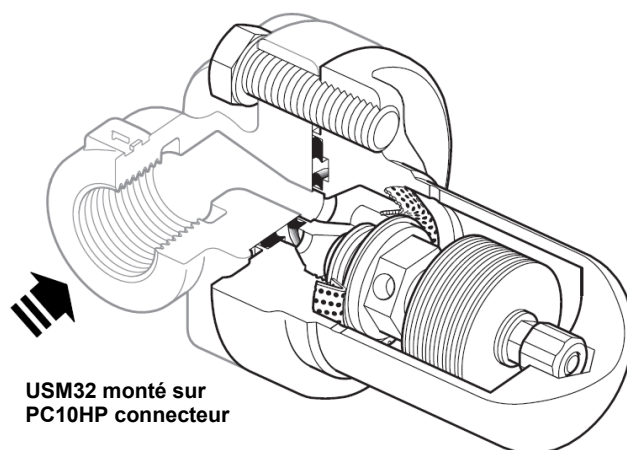
Plage de fonctionnement

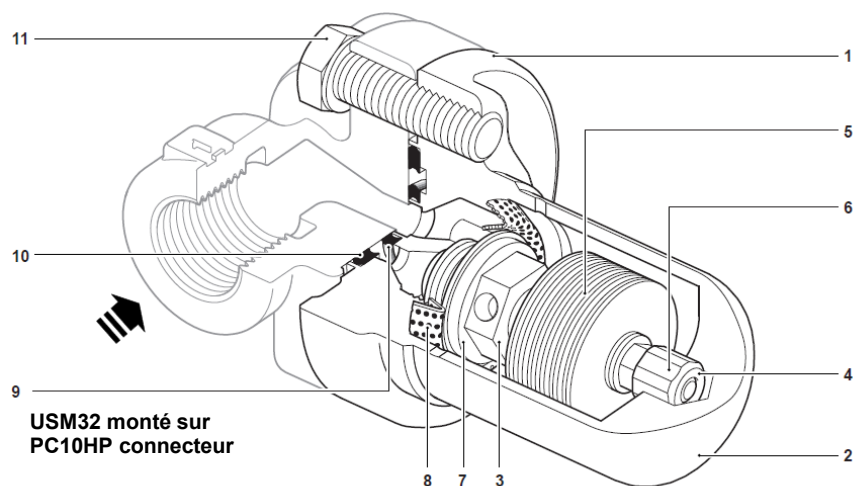


- Le produit ne doit pas être utilisé dans cette zone.
- Le produit ne doit pas être utilisé dans cette zone car cela risque d'endommager les pièces internes

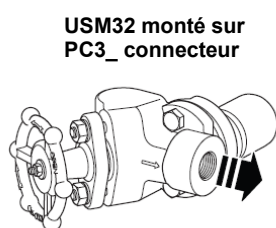
Nota : Le modèle du connecteur et les raccords sélectionnés vont dicter la pression et la température maximale de fonctionnement pour l'assemblage complet. Consulter les fiches techniques pour plus de données concernant 'Diamètres et raccords'.

Conditions de calcul du corps	ASME 300
PMA – Pression maximale admissible	49,6 bar eff. @ 38°C
TMA – Température maximale admissible	450°C @ 28,8 bar eff.
Température minimale admissible	-29°C
PMO – Pression maximale de fonctionnement vapeur saturée	32 bar eff.
TMO – Température maximale de fonctionnement	450°C @ 28,8 bar eff.
Température minimale de fonctionnement	0 °C
Pression minimale de fonctionnement	1 bar eff.
ΔPMX Pression différentielle maximale	32 bar
Le produit peut être utilisé en toute sécurité dans des conditions de vide complet	
Pression d'épreuve hydraulique	75 bar eff.

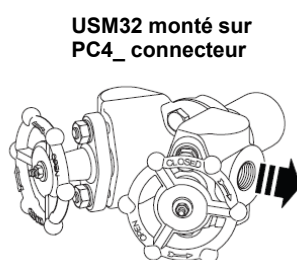




USM32 monté sur
PC10HP connecteur



USM32 monté sur
PC3_ connecteur

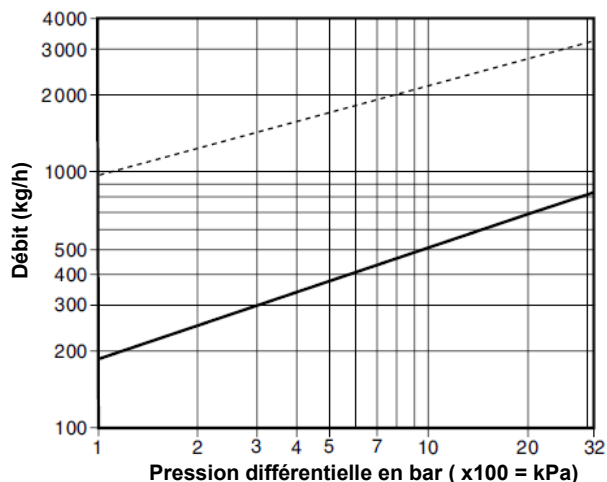


USM32 monté sur
PC4_ connecteur

Construction

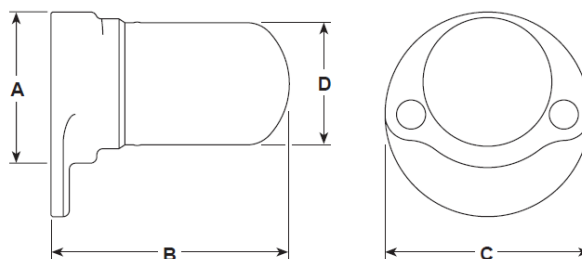
Nr.	Description	Matière
1	Corps	Inox ASTM A351 CF8M
2	Couvercle	Inox AISI 316L
3	Siège	Inox AISI 304
4	Tige de clapet	Inox AISI 304
5	Bimetaux	Alliage Ni G.Rau H46
6	2crous de blocage	Inox AISI 304L
7	Joint siège	Inox AISI 316L
8	Crépine	Inox AISI 304L
9	Joint intérieur	Inox/graphite AISI 304-strip
10	Joint extérieur	Inox/graphite AISI 304-strip
11	Boulons	Acier ASTM A193 B7

Débits (selon ISO 7842)



Dimensions / poids (approximatifs) en mm et kg

Modèle	A	B	C	D	Poids (seulement purgeur)
USM32	35	88	67	40	0,6



Sécurité, installation et montage

Pour plus de détails, se référer à la notice de montage et d'entretien IM-P625-10, fournie avec chaque appareil. L'USM 32 peut être installé sur n'importe quel connecteur dans un plan vertical ou de côté.

Se référer aux notices de montage et d'entretien des connecteurs (IM-P128-11, IM-P128-13 et IM-P128-06).

Recyclage

L'USM32 est construit en acier inox et il est recyclable. Tout danger écologique est écarté avec le recyclage de cet appareil si toutes les précautions sont prises.

Spécification

Le purgeur bimétallique USM 32 est fabriqué en acier inox et peut fonctionner avec une pression allant jusqu'à 32 bar eff. C'est un purgeur "sans entretien" raccordé sur un connecteur universel par deux vis ce qui permet une installation ou un remplacement simple et rapide. L'élément thermostatique fonctionne à 30 °C en dessous de la température saturée du vapeur

En cas de commande

Commander le purgeur USM 32 et le connecteur (voir diamètres et raccordements) individuellement car ils sont fournis séparément pour faciliter l'installation. Chaque USM 32 est fourni dans une boîte protectrice avec les joints interne et externe positionnés et les 2 vis de connecteur. Spécifier la température de sous-refroidissement nominale requise.

Exemple: 1- Purgeur bimétallique Spirax Sarco USM32 pour montage sur connecteur PC10 pour évacuation des condensats sous-refroidis de 30°C.

Pièces de rechange

Les pièces de rechange disponibles sont représentées en trait plein. Les pièces en trait gris ne sont pas fournies comme pièces de rechange.

Pièces de rechange disponibles

Vis de connecteur (2 pièces) **11**

Purgeur USM32 complet, les joints et vis inclus **9, 10, 11**



Nota : les joints contiennent un renforcement en métal et ils doivent donc être manipulés avec précaution.

En cas de commande

Toujours utiliser les descriptions données ci-dessus dans la colonne "pièces de rechange" et spécifier la température nominale de sous-refroidissement du purgeur.

Exemple : 2 - Vis de connecteur pour USM32 purgeur bimétallique.

Couples de serrage recommandés

Rep.	Désignation		ou mm		Nm
11	Vis de connecteur	9/16"			33

