

## UIB30

### Purgeur à flotteur ouvert inversé - Inox - Monobloc - Raccord universel

#### Description

Purgeur à flotteur inversé ouvert en acier inox, munis d'un connecteur universel permettant une installation sur une ligne horizontale ou verticale, une dépose facile du purgeur sans nécessiter d'interrompre l'installation est possible. Pour les installations à fort débit de condensat, le UIB30H est requis. Les connecteurs existent dans diverses configurations avec des raccords taraudés, à souder socket weld ou à brides. Le couvercle est aussi disponible en option avec une connection taraudé sur le bas, pour le drainage du purgeur.

#### Options

Le couvercle (1) est aussi disponible avec une connection taraudée et bouchonnée sur le bas (13 + 14) en 3/8" NPT, 1/2" NPT ou 1/2" BSP pour permettre un drainage. Si cette option est souhaité, on doit le spécifier lors de la passation de la commande.

#### Standards

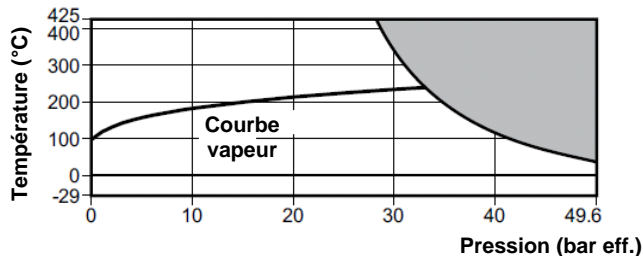
Ce produit est entièrement conforme aux conditions de la directive Européenne 97/23/EC.

#### Certification

Le produit est disponible avec un certificat matière suivant EN 10204 3.1.

**Note :** Toute demande de certificat doit être clairement spécifié lors de la passation de la commande.

#### Limites d'emploi (ISO 6552)



Cet appareil ne doit pas être utilisé dans cette zone

**Nota :** le modèle de connecteur et le type de raccords sélectionnés peuvent influencer les conditions (pression / température) maximale en service. Consulter les feuillets techniques spécifiés dans 'Diamètres et raccords'.

Calcul du corps		ASME 300
PMA	Pression max. admissible	49,6 bar eff. @ 38°C
TMA	Température max. admissible	425°C @ 28 bar eff.
	Température minimale admissible	-29°C
PMO	Pression max. de service (vapeur saturée)	32 bar eff.
TMO	Température maximale de service	425°C @ 28 bar eff.
	Température minimale de service	0°C

**Note:** Pour les températures inférieures, contacter Spirax Sarco.

		UIB30/4	UIB30H/5
		32.0 bar	20.0 bar
		UIB30/5	UIB30H/6
		12.0 bar	8.5 bar
		UIB30/6	UIB30H/7
		8.5 bar	5.0 bar
		UIB30/7	UIB30H/8
		5.0 bar	4.0 bar
		UIB30/8	UIB30H/10
		2.5 bar	2.5 bar
		UIB30/10	UIB30H/12
		2.0 bar	1.5 bar
		UIB30/12	
		1.5 bar	

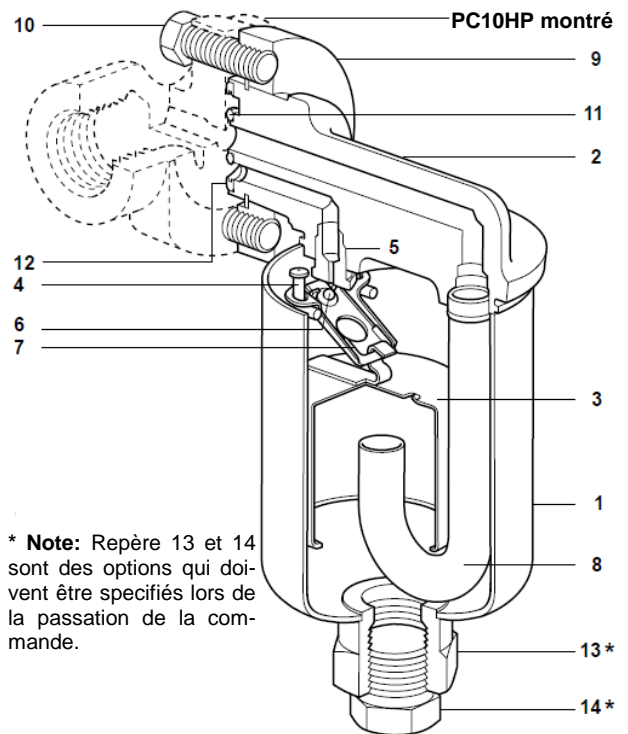
Pression d'épreuve hydraulique maximale 75 bar eff.

#### Diamètres et raccords

L'UIB30 peut être monté sur différents types de connecteur :

PC10HP	Connecteur en ligne	ASME600	(TI-P128-10)
PC20	Connecteur en ligne avec filtre Y	ASME300	(TI-P128-15)
PC3	Connecteur en ligne avec un robinet d'isolement à piston	ASME600	(TI-P128-02)
PC4	Connecteur en ligne avec 2 robinets d'isolement à piston	ASME600	(TI-P128-03)

**Nota:** Pour plus d'info des connecteurs voir les fiches techniques ci-dessus.



\* **Note:** Repère 13 et 14 sont des options qui doivent être spécifiés lors de la passation de la commande.

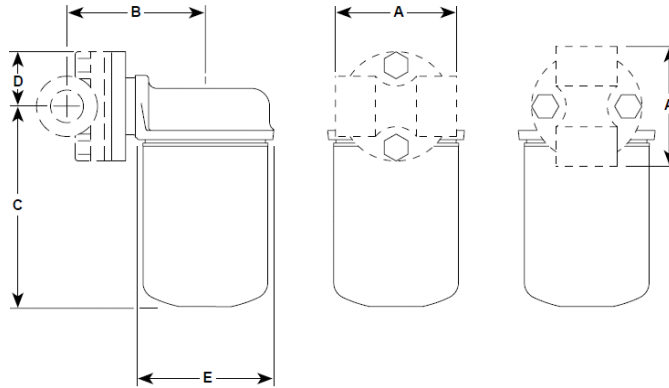
#### Construction

Rep	Désignation	Matière	
1	Couvercle	Acier inox	ASTM A240 Gr. 304
2	Corps	Acier inox	ASTM A182 F304
3	Flotteur	Acier inox	1.4301
4	Bride d'attache	Acier inox	1.4301
5	Siège	Acier inox	440B
6	Clapet	Acier inox	440B
7	Levier	Acier inox	1.4301
8	Tube interne	Acier inox	1.4306
9	Brides	Acier allié - ELNP	ASTM A193 B7
10	Vis de connecteur	Acier	ASTM A193 B7
11	Joint interne	Graphite/acier inox	bande AISI 304
12	Joint externe	Graphite/acier inox	bande AISI 304
*13	Connexion drain	Acier inox	ASTM A182 F304/F304L
*14	Bouchon drainage	Acier inox - ELNP	ASTM A479 316

Dimensions / poids (approximatifs) en mm et kg

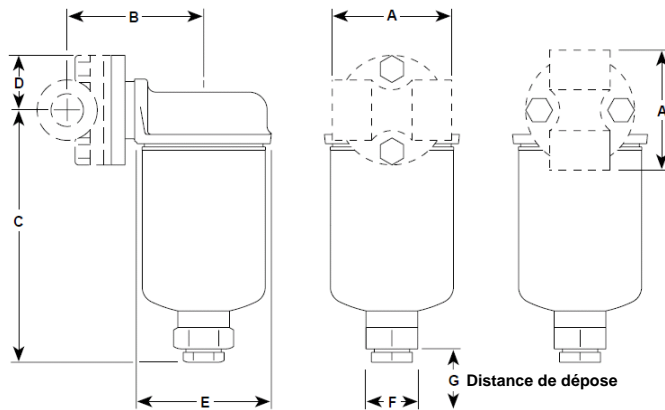
UIB30 et UIB30H + PC10HP

DN	A	B	C		D	E	Poids			
			UIB30	UIB30H			UIB30	UIB30+PC10HP	UIB30H	UIB30H+PC10HP
DN15 - 1/2"	61,5	88	124,5	159	33,5	83	1,70	2,30	1,85	2,45
DN20 - 3/4"	73,5	86	124,5	159	33,5	83	1,70	2,40	1,85	2,55
DN25 - 1"	90,0	89	124,5	159	33,5	83	1,70	2,40	1,85	2,55



UIB30 et UIB30H avec drainage optionnel + PC10HP

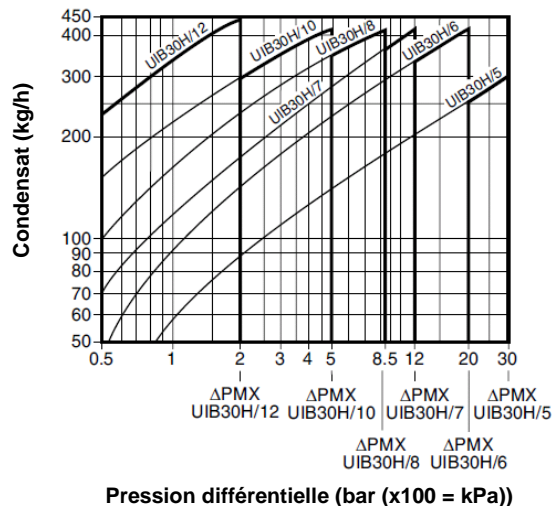
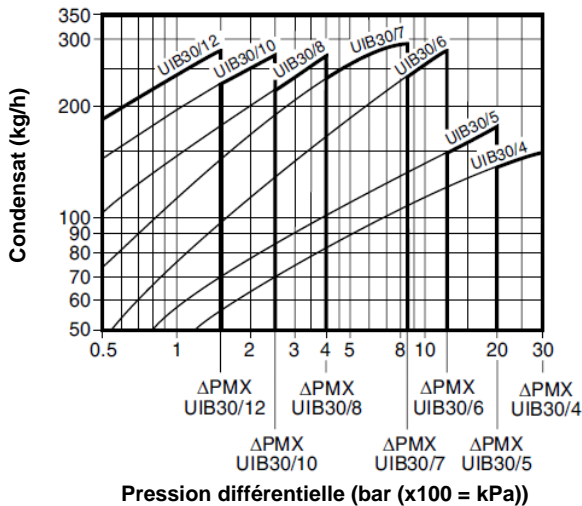
DN	A	B	C		D	E	F	G Distance de dépose	Poids			
			UIB30	UIB30H					UIB30	UIB30+PC10HP	UIB30H	UIB30H+PC10HP
DN15 - 1/2"	61,5	88	124,5	159	33,5	83	32	20	1,90	2,50	2,05	2,65
DN20 - 3/4"	73,5	86	124,5	159	33,5	83	32	20	1,90	2,60	2,05	2,75
DN25 - 1"	90,0	89	124,5	159	33,5	83	32	20	1,90	2,60	2,05	2,75



Débits

Note: Le purgeur doit être sélectionné en fonction de sa pression différentielle et non sur le débit.

Par exemple: Pour un débit de 80 kg/h à 7 bar, on prendra un UIB 30/7 à la place de l'UIB 30/4.



## En cas de commande

Pour que le purgeur UIB30 puisse fonctionner, on a besoin de deux éléments:

1. Le connecteur	<b>PC10HP</b>	Connecteur en ligne
	<b>PC20</b>	Connecteur en ligne avec filtre Y
	<b>PC3</b>	Connecteur en ligne avec un robinet d'isolement à piston
	<b>PC4</b>	Connecteur en ligne avec 2 robinets d'isolement à piston
2. Le purgeur UIB30 complet avec joints interne et externe et 2 vis de connecteur		

**Nota:** chaque pièce optionnel faut-il mentionner avec la commande

### En cas de commande

Utiliser les descriptions données ci-dessus.

### Exemples :

- 1 connecteur universel PC10HP avec des connexions taraudés ½" NPT pour utiliser avec purgeur UIB30/4
- 1 purgeur UIB30/4 complet avec joints et vis
- 1 purgeur UIB30/4 avec une connexion de drainage avec bouchon de ½" NPT, complet avec joints et vis

## Informations sur la sécurité, installation et entretien

Pour de plus amples détails, voir la notice de montage et d'entretien (IM-P113-02) fournie avec chaque appareil.

### Note d'installation

UIB30 et UIB30H peuvent être installés dans des tuyaux horizontaux ou verticaux.

### Recyclage

L'UIB30 est construit en acier inox et est entièrement recyclable. Tous risques écologiques ont été anticipés pour pouvoir recycler cet appareil en toute sécurité.

## Pièces de rechange

Les pièces de rechange disponibles sont représentées en trait plein. Les pièces en trait interrompu ne sont pas fournies comme pièces de rechange.

### Pièces de rechanges disponibles

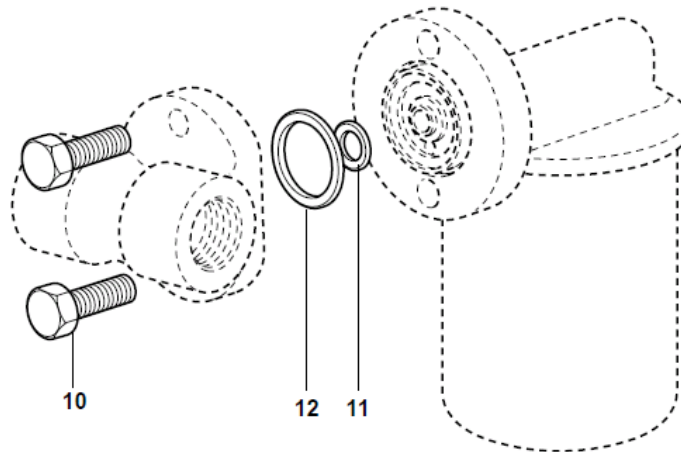
Ensemble de vis et joints de connecteur

10, 11, 12



### En cas de commande

Utiliser les descriptions données ci-dessus et spécifier le type du purgeur.

**Exemple:** 1 ensemble de vis et joints pour purgeur UIB30.



## Couples de serrage recommandés

Rep.	Description		ou mm		Nm
10	Ensemble de vis	9/16"			33

