

UFT32

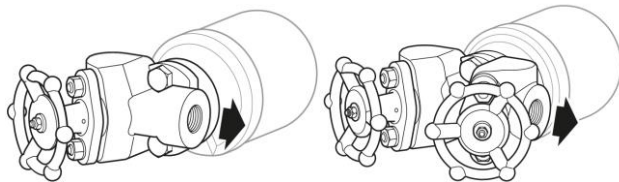
Purgeur à flotteur fermé - Inox - Monobloc - Raccord universel

Description

L'UFT 32 est un purgeur à flotteur fermé indémontable "sans entretien" en acier inox austénitique avec purgeur d'air incorporé. Ce purgeur accepte une pression différentielle maximale en service jusqu'à 32 bar. L'UFT doit être utilisé avec un connecteur universel, ce qui permet un démontage du purgeur simple et aisé sans intervention sur la ligne et avec un temps minimum d'interruption de fonctionnement. Les connecteurs existent dans diverses configurations avec des raccords taraudés, à souder socket weld ou brides.

Capsule

Le capsule BP99/32 utilisé dans le UFT32 est utilisable pour vapeur à 150°C surchauffée @ 0 bar eff. et 50°C surchauffée @ 32 bar eff.



UFT32 avec PC3_connecteur

UFT32 avec PC4_connecteur

Normalisation

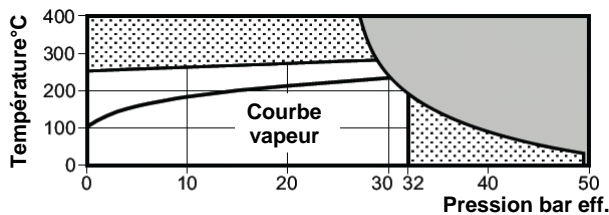
La soudure du corps est réalisée en conformité avec les normes ASME Section IX et BS/EN 288.

Cet appareil est conforme à la Directive européenne (PED).

Certification

Cet appareil est disponible avec un certificat matière EN 10204 3.1. Toute demande de certification doit être clairement spécifiée lors de la passation de la commande.

Limites d'emploi (ISO6652)



Le purgeur ne doit pas être utilisé dans la zone ombrée.

Ne pas utiliser le purgeur dans cette zone - Risque d'endommager les mécanisme interne.

Note Le type, la classe et le raccordement du connecteur spécifié dictent la pression / température maximale de fonctionnement de l'ensemble. Consulter les fiches techniques du connecteur.

Calcul le corps selon	PN50 (ASME 300)
PMA – Pression maximale admissible	50 bar eff. @ 38°C
TMA – Température maximale admissible	400°C @28 bar eff.
Température minimale admissible	-48°C
PMO – Pression de service max. vapeur saturée	32 bar eff.
TMO – Température de service max.	286°C @ 29 bar eff.
Température de service minimale	
Note : consulter Spirax-Sarco pour des températures inférieures	

	UFT32-4,5	4,5 bar
ΔPMX	Pression dif- UFT32-10	10 bar
	férentielle UFT32-14	14 bar
	max. UFT32-21	21 bar
	UFT32-32	32 bar
Pression d'épreuve hydraulique		50 bar eff.

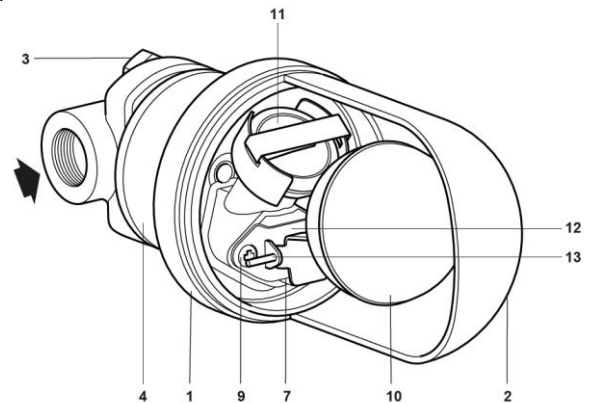
Diamètres et raccords

L'UFT32 peut être monté sur différents types de connecteur :

PC10HP	Connecteur en ligne ASME 600 (voir TI-P128-10)
PC20	Connecteur avec filtre Y ASME 300 (voir TI-P128-15)
IPC21	Connecteur avec sonde Spiratec intégrée ASME 300 (TI-P128-17)
PC3_	Connecteur avec un robinet d'isolement à piston ASME 600 (TI-P128-02)
PC4_	Connecteur avec 2 robinets d'isolement à piston ASME 600 (TI-P128-03)
STS17.2	Poste de purge compact (TI-P128-22)

UFT32

équipé d'un connecteur PC10HP



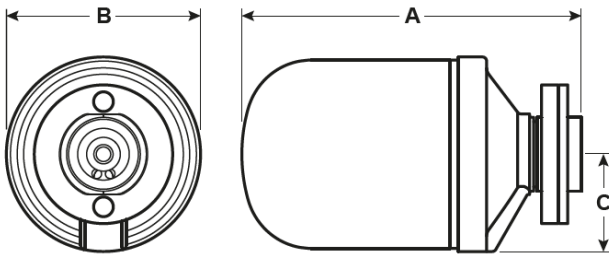
Construction

Rep	Désignation	Matière
1	Corps	Acier inox aust. EN 10213-4 1.4308; Acier 304 ASTM A351 CF8
2	Couvercle	Acier inox aust. EN 10028-7 1.4301; Acier 304 ASTM A240 Gr.304
3	Vis de raccord	Acier ASTM A193 B7
4	Bride	Acier allié - ELNP ASTM A193 B7
*5	Joint interne	Acier inox / graphite AISI 316 spiralé
*6	Joint externe	Acier inox / graphite AISI 316 spiralé
7	Siège clapet principal	Acier inox EN10088-3 1.4057
8	Joint de siège	Acier inox EN10088-2 1.4307
9	Vis d'attache clapet principal	Acier inox BS EN ISO3506 CI A2
10	Flotteur et levier	Acier inox EN10088-2 1.4301
11	Purgeur d'air	Acier inox
12	Support de bride d'attache	Acier inox EN10088-3 1.4057
13	Axe	Acier inox

Nota: Les repères 5 et 6 sont représentés au verso.

Dimensions / Poids (approximatifs) en mm et Kg

Type	A	B	C	Poids
UFT14	168,5	94	47	2,02



Sécurité, installation et entretien

Pour de plus amples détails, voir la notice de montage et d'entretien (IM-P146-01) fournie avec chaque appareil.

Note d'installation

L'UFT32 peut être installé sur des tuyauteries avec divers sens d'écoulement grâce à son connecteur universel, mais le purgeur doit toujours être positionné dans un plan horizontal avec le bouchon (14) en partie inférieure. Voir les notices de montage et d'entretien suivant pour les connecteurs universel (IM-P128-06, IM-P128-11 et IM-P128-13).

Recyclage

Ce produit entièrement en acier inoxydable peut être recyclé intégralement sans danger écologique.

Spécification

Les purgeurs à flotteur fermé UFT32 conviennent avec des pressions différentielles de 4.5, 10, 14, 21 ou 32 bar. Pour une installation et un remplacement aisé, il suffit de connecter ces appareils à un connecteur universel à l'aide de 2 vis.

Par exemple: Purgeur à flotteur fermé UFT32-32 Spirax - Sarco

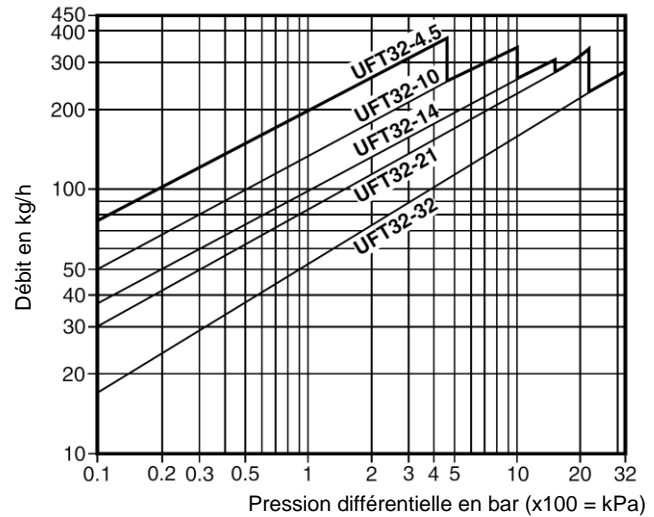
En cas de commande

Les commandes de l'UFT32 et du connecteur doivent être passées individuellement pour faciliter l'installation (voir Diamètres et raccordements à la page 1). Chaque UFT32 est dans une boîte protectrice avec les joints interne et externe et les 2 vis de connecteur.

Exemple: 1- Purgeur à flotteur fermé Spirax Sarco UFT32-21 (pour une installation avec des connecteurs – à commander séparément)

Débits

Nota: Les débits indiqués sont relatifs à des condensats à la température de la vapeur saturée. Lors d'évacuation de condensat sous-refroidi, le purgeur d'air fourni un débit supplémentaire. Au démarrage une capacité de débit supplémentaire est procuré par le purgeur d'air qui est ouvert à froid. A 4.5 bar, la surcapacité est d'environ 100% par rapport aux valeurs annoncées ci-dessous. Par exemple : Un UFT32-14 a un débit de condensat de 195 kg/h avec une pression différentielle de 5 bar. Au démarrage à froid les débits minimum peuvent atteindre 390 kg/h.



Pièces de rechange

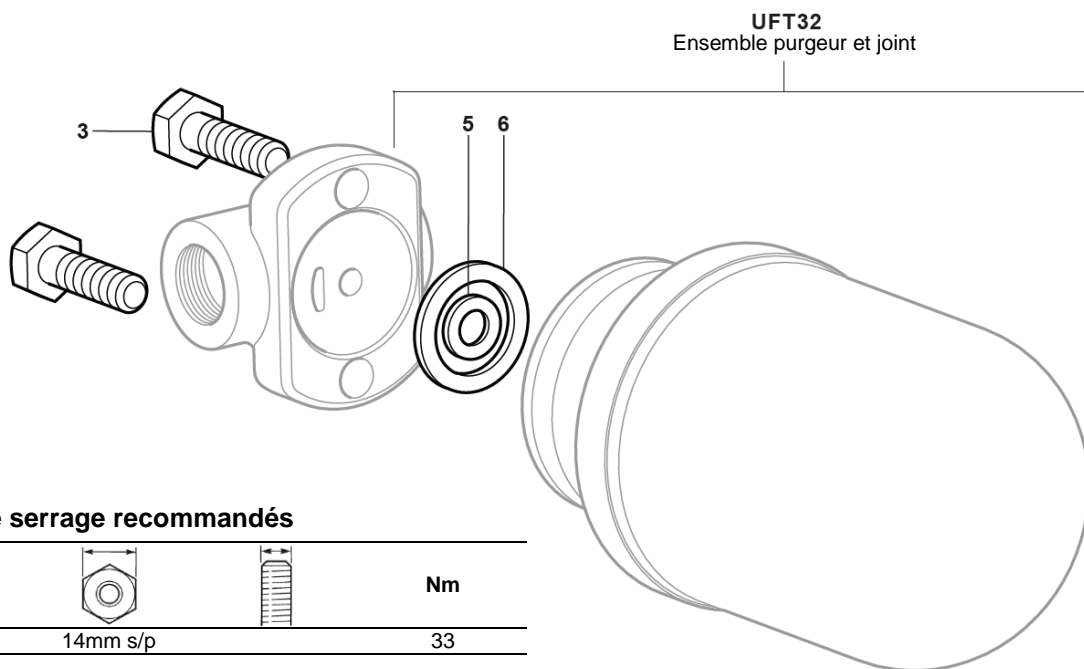
L'UFT32 est un purgeur sans entretien, sans pièce interne disponible. Les pièces de rechange disponibles sont représentées en trait plein. Les pièces en trait interrompu ne sont pas fournies comme pièces de rechange.

Vis de connecteur (x2)	3
Unité complète avec joints et vis de raccordement	(3)

En cas de commande

Utiliser les descriptions données ci-dessus dans la colonne "Pièces de rechange" et spécifier le type et le diamètre du purgeur.

Exemple: 2 vis de connecteur pour un purgeur à flotteur fermé UFT32 en acier inox avec connecteur universel.



Couples de serrage recommandés

Item	Item	Nm
3	14mm s/p	33