

TD62LM / TD62M Purgeur thermodynamique (NPT/SW)

Description

Le **TD62LM** et **TD62M** est un purgeur thermodynamique conçu pour l'utilisation sur les hautes pressions, équipé d'une crépine et sièges remplaçables. Il est spécifié pour les applications de purge. La version **TD62LM** est spécialement étudiée pour de faibles évacuations de condensat.

Un couvercle isolant est monté en standard permettant au purgeur de ne pas être influencé outre mesure par les pertes importantes de chaleur dues à de basses températures extérieures, à la pluie, au vent etc...

Normes:

Ce produit est entièrement conforme aux conditions de la directive Européenne et porte le marquage CE s'il y a lieu.

Certification:

Ces produits sont disponibles avec certification selon EN 10204 3.1, à spécifier lors de la commande.

Diamètres et raccords

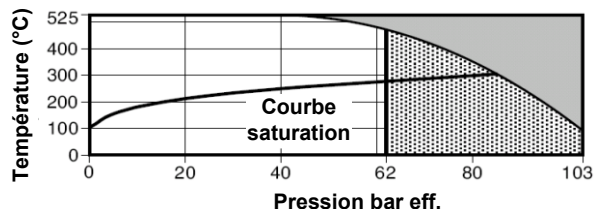
1/2", 3/4" et 1" taraudé NPT.

1/2", 3/4" et 1" Socket Weld suivant ANSI B 16.11 Class 3000.

Options disponibles

Sur demande, purgeur avec vanne de purge / évent (supplément).
Contacter Spirax-Sarco.

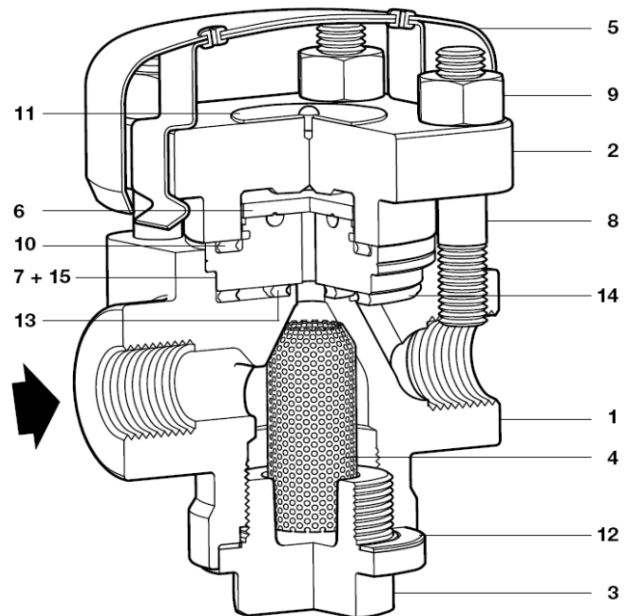
Limites d'emploi



Cet appareil ne doit pas être utilisé dans cette zone

Ne pas utiliser le purgeur dans cette zone pour éviter l'endommagement des pièces internes

Calcul corps suivant		ANSI 600
PMA	Pression maximale admissible	103 bar eff. @ 93°C
TMA	Température maximale admissible	525°C @ 42.7 bar eff.
Température minimale admissible		0°C
PMO	Pression de service maximale vapeur	62 bar eff. @ 482°C
TMO	Température de service maximale	525°C @ 42.7 bar eff.
Température de service minimale		0°C
PMOB	Contre-pression maximale	TD62LM 50% de la pression amont TD62M 80% de la pression amont
	Pression de service mini-male	TD62LM 8 bar eff. TD62M 1.4 bar eff.
Pression d'épreuve hydraulique		155 bar eff.



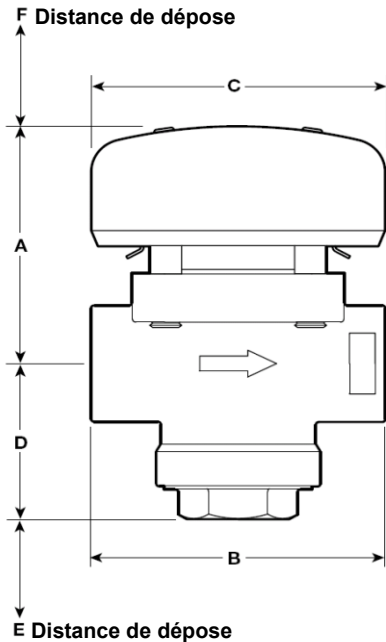
Construction

Rep	Désignation	Matière
1	Corps	Acier ASTM A217 Gr. WC 6
2	Couvercle	Acier ASTM A217 Gr. WC 6
3	Bouchon de crépine	Acier ASTM A217 Gr. WC 6
4	Crépine	Acier inox, 100 Mesh 316L
5	Couvercle isolant	Aluminium
6	Disque	Acier au chrome
7*	Siège	Acier au chrome
8	Goujons de couvercle	Acier ASTM A193 Gr. B16
9	Ecrous de couvercle	Acier ASTM A194 Gr. 8M
10	Joint de couvercle	Spiralé inox rempli de graphite
11	Plaque firme	Acier inox BS 1449 304 S16
12	Joint de couvercle	Graphite exfolié renforcé
13	Joint intern siège	Spiralé inox rempli de graphite
14	Joint extern siège	Spiralé inox rempli de graphite
15	Ferrule	Inox

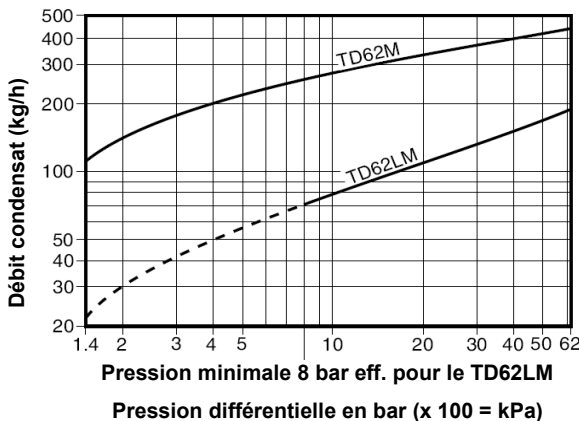
* **Note** : Le repère 15 (ferrule) est brasé sous vide sur le repère 7 (siège)

Dimensions / poids (approximatifs) en mm et kg

DN	A	B	C	D	E	F	kg
15	80	92	92	52	20	51	2.08
20	80	92	92	52	20	51	2.08
25	85	100	92	47	20	51	2.43



Débits



Sécurité, installation & entretien

Pour de plus amples détails concernant l'installation et la maintenance de ce produit, se reporter aux notices (IM-P068-58) fournies avec l'appareil.

Note d'installation

Montage sur tuyauterie horizontale avec le couvercle isolant à la partie supérieure bien qu'il puisse être monté dans d'autres positions. Après 24 heures de fonctionnement, les écrous du couvercle doivent être vérifiés et resserrés.

Recyclage

Cet appareil est recyclable. Aucun danger écologique n'est envisageable avec le recyclage de ce produit.

Spécification

Exemple: 1 purgeur thermodynamique Spirax Sarco type TD62LM 1/2" NPT avec filtre incorporé, sièges remplaçables. Un couvercle isolant est monté en standard.

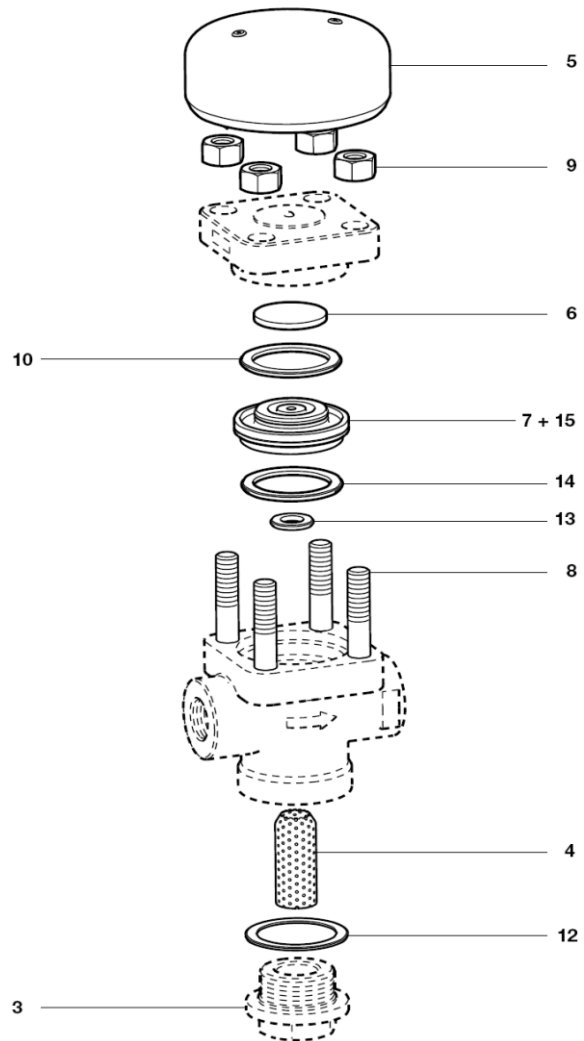
Pièces de rechange

Les pièces de rechange disponibles sont représentées en trait plein. Les pièces en trait interrompu ne sont pas fournies comme pièces de rechange.

Couvercle isolant	5
Jeu d'écrous et goujons de couvercle (jeu de 4)	8, 9
Sièges et disque	6, 7, 10, 13, 14, 15
Crépine (100 mesh)	4
Jeu de joints (sachet de 3 de chaque)	10, 12, 13, 14
Jeu de joints bouchon crépine (jeu de 3)	12

En cas de commande, utiliser les descriptions données ci-dessus et spécifier le type et e diamètre du purgeur.

Exemple: 1 crépine pour purgeur thermodynamique Spirax Sarco TD62LM 1/2" NPT



Couples de serrage recommandés

Rep		Nm
3	32	142 - 158
8	M10 x 1.5	20 - 25
9	17	45 - 50