

TD52M / TD52MLC / TD52MA / TD52MLCA Purgeur thermodynamique

Description

Le **TD52M** est un purgeur thermodynamique compact en inox et facile en entretien, conçu pour des faibles capacités, comme purge de ligne. Une version basse capacité **TD52MLC** est disponible pour des capacités très faibles.

Le **TDM52A** et **TD52MALC** sont des purgeurs thermodynamiques munis d'un "disque évent" assurant l'élimination automatique de l'air lors du démarrage d'une installation vapeur.

Standards:

Le produit est en concordance avec la directive européenne pression 97/23/CE (PED).

Certificats

Ce produit est disponible avec un certificat matière EN 10204 3.1B en standard.

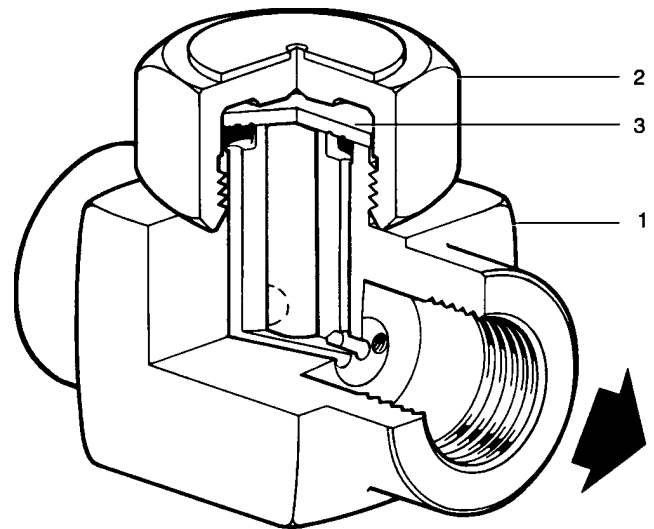
Note: Toute demande de certificat doit être clairement spécifiée lors de la passation de la commande.

Diamètres & raccords

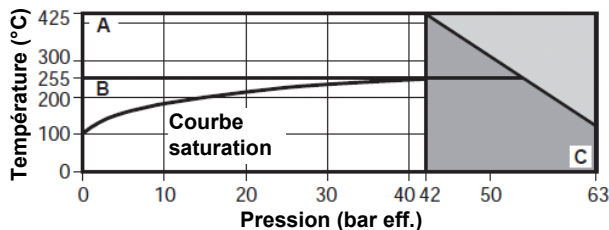
Taroudé BSP	TD52M et TD52MA	1/4", 3/8", 1/2", 3/4", et 1"
ou NPT	TD52MLC et TD52MLCA	1/2"

Options

Isotub: Couvercle isolant permettant au purgeur de ne pas être influencé outre mesure par les pertes importantes de chaleur dues à de basses températures extérieures, à la pluie, au vent etc...



Limites d'emploi

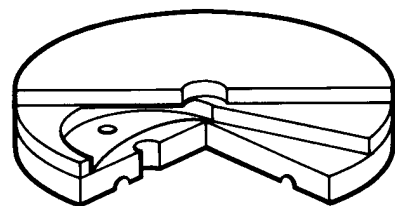


Le purgeur ne peut pas être utilisé dans cette zone
Pour un fonctionnement optimal, le PMO (pression max. de service) ne peut pas excéder 42 bar eff.

Conditions maximales de calcul du corps	PN63
PMA - Pression max. admissible	63 bar eff. @ 120°C
TMA - Température max. admissible	425°C @ 42 bar eff.
Température minimale admissible	0°C
PMO - Pression max. vapeur saturée	42 bar eff.
TMO - Température	TD52M & MLC 425°C @ 42 bar eff.
max. de service	TD52MA & MLCA 255°C @ 42 bar eff.
PMOB	La contrepression maximale ne doit pas excéder 80% de la pression amont.
Pression différentielle minimale de fonctionnement	TD52M & MLC 0,25 bar
	TD52MA & MLCA 0,80 bar
Pression d'épreuve hydraulique	95 bar eff.

Construction

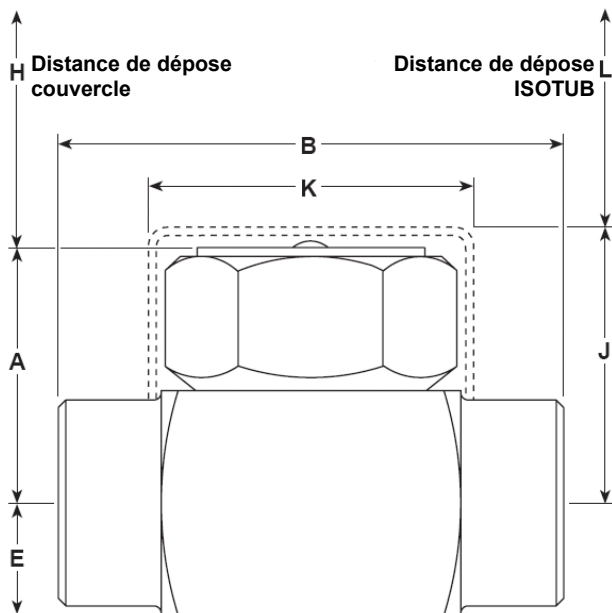
Rep	Désignation	Matière	
1	Corps	Inox	AISI 420F
2	Couvercle	Inox	AISI 416
3	Disque	Inox	BS 1449 420 S45
4	Isotub (optie)	Aluminium	BS1470 SIC M



Disque évent
pour les versions TD52MA et TD52MALC

Dimensions / Poids (approximatifs) en mm / kg

DN	A	B	E	H	J	K	L	Poids
¼ »	37	54	13	41	53	57	38	0,45
3/8 »	37	54	13	41	53	57	38	0,43
½ »LC	38	65	15	41	55	57	38	0,47
½ »	39	70	15	41	55	57	38	0,60
¾ »	43	80	20	41	59	57	38	0,90
1" »	51	89	23	41	-	-	-	1,40



Pièces de rechange

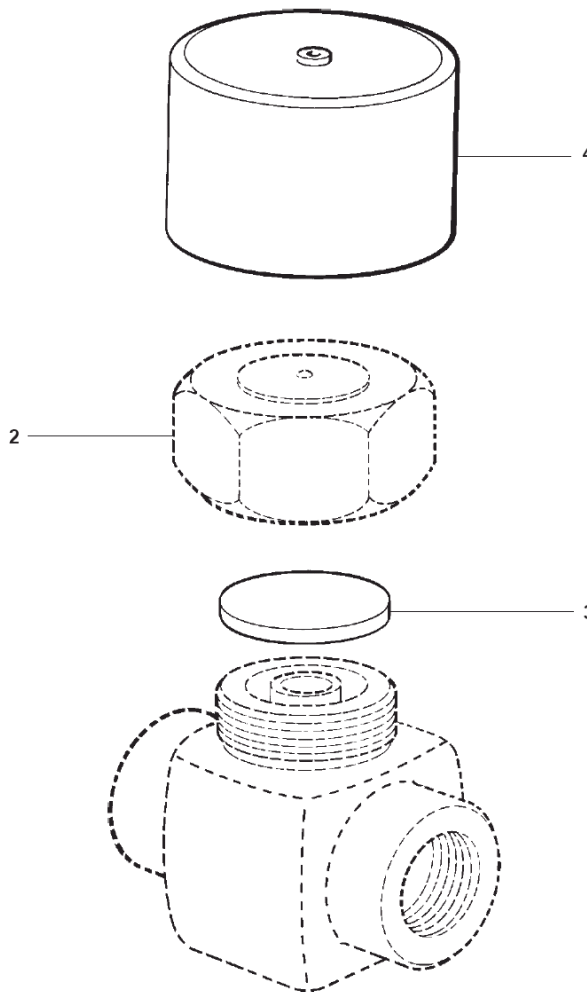
Les pièces de rechange disponibles sont représentées en trait plein. Les pièces en trait interrompu ne sont pas fournies comme pièces de rechange.

Disque (3 pièces)	3
Isotub (pas pour la version 1")	4

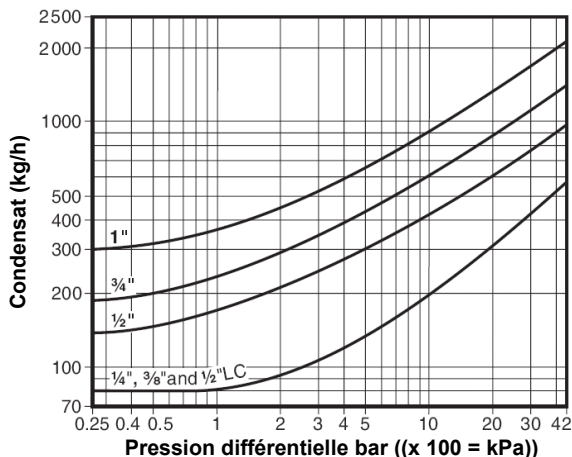
En cas de commande

Utiliser les descriptions données ci-dessus et spécifier le type et le DN du purgeur.

Exemple: 1 jeu de 3 pièces de disques pour purgeur thermodynamique type TD52MLC ½" BSP



Débits



Instructions de sécurité, montage et d'entretien

Les instructions de montage et d'entretien (IM-P068-31) sont fournies avec le produit.

Note d'installation :



De préférence dans une conduite horizontale.

Spécification

Exemple : 1 - Purgeur thermodynamique type TD52M ½" BSP.

Note : Le purgeur peut être équipé d'un disque évent si nécessaire. A spécifier clairement lors de la commande, ex. TD52MLCA.

Couples de serrage

Rep.	Taille		ou mm		Nm
2	¼"	SW 36			180-200
	3/8"	SW 36			180-200
	½"	SW 36			180-200
	¾"	SW 41			180-200
	1"	SW 55			250-275